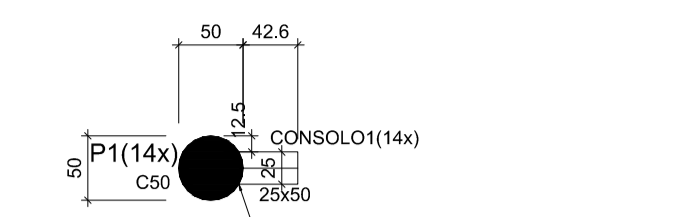
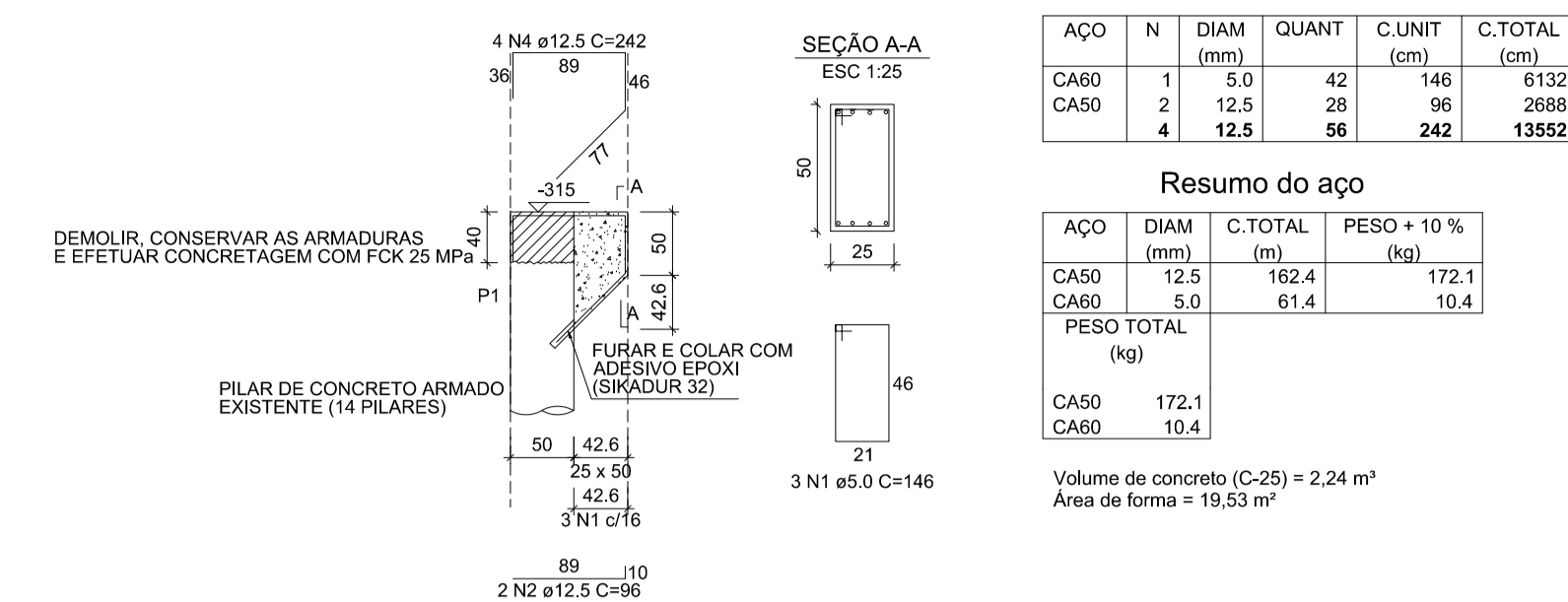


Forma do consolo(14X)
escala 1:50



CONSOLO 1 (14 X)
ESC 1:50



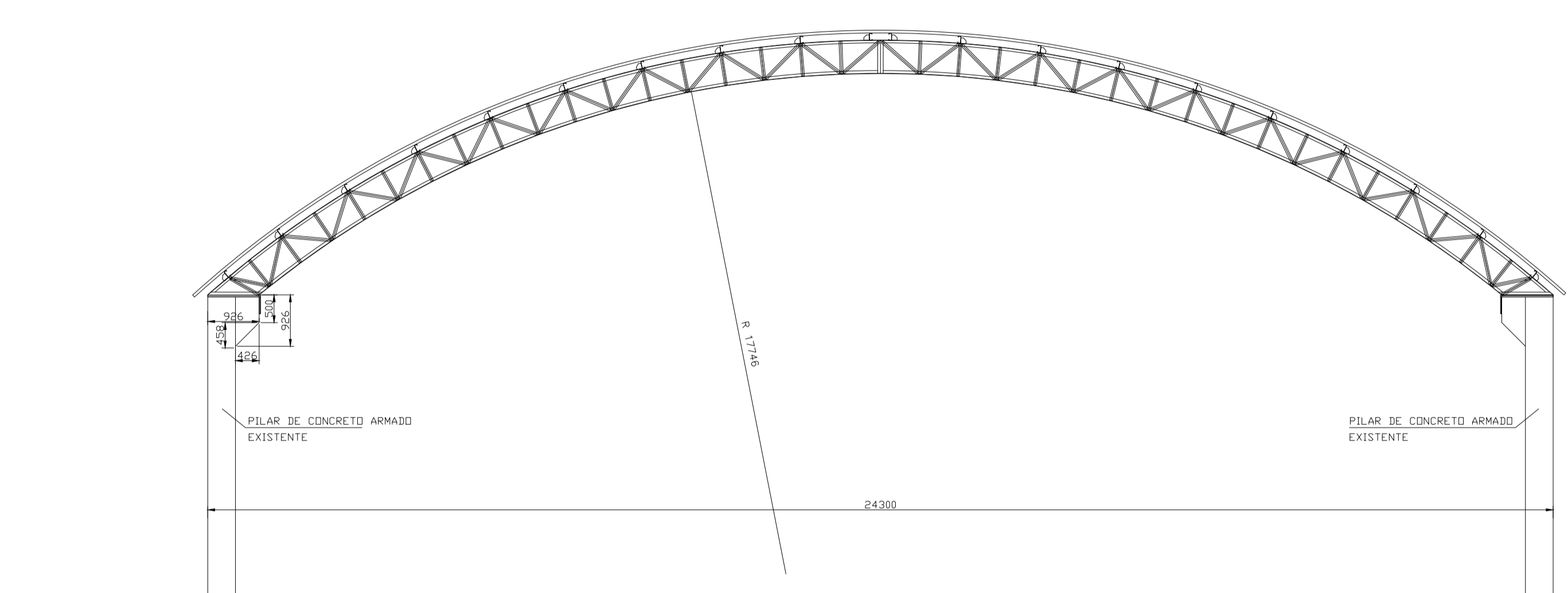
Relação do aço

14xCONSOLO1	14xCONSOLO1	14xCONSOLO1	14xCONSOLO1	14xCONSOLO1
AÇO	N	DIAM (mm)	QUANT	C.TOTAL (cm)
CA50	1	5.0	42	146
CA50	2	12.5	28	96
CA50	4	12.5	56	242
				6132
				2688
				13552

Resumo do aço

AÇO	DIAM (mm)	C.TOTAL (m)	PESO + 10% (kg)
CA50	12.5	162.4	172.1
CA50	5.0	61.4	10.4
			172.1
CA50			10.4

Volume de concreto (C-25) = 2,24 m³
Área de forma = 19,53 m²



01 MONTAGEM TESOURAS

- NOTAS:
- 1- MEDIDAS EM MILÍMETROS,
 - 2- CONFERIR COTAS NO LOCAL DA EXECUÇÃO ANTES DA FABRICAÇÃO E MONTAGEM DAS PEÇAS METÁLICAS.
 - 3- PARA SOLDAR USAR ELÉTRODO REVESTIDO E 7018 / MIG-MAG ER 7056
 - 4- PARAFUSOS E PORCAS ASTM A 325 - TIPO 1
 - 5- AS COTAS FORAM TIRADAS EM CAMPO DEVENDO SER CONFERIDAS ANTES DA FABRICAÇÃO E MONTAGEM.
 - 6- TRELICAMENTO DOS PILARES, DIAGONAIS E MONTANTES POR DENTRO.
 - 7- TRELICAMENTO DOS ARCOS, DIAGONAIS E MONTANTES POR FORA.
 - 8- UTILIZAR O CONTRAVENTAMENTO DOS PILARES VX SO NAS EXTREMIDADES.
 - 9- CASO DE DUVIDA CONSULTAR O ENGENHEIRO CALCULISTA.

- PREPARO DA SUPERFÍCIE METÁLICA
- 1- LIMPEZA MECANICA NORMA SIS - S13
 - 2- APLICAR DUAS DEMÃOS DE TINTA EPOXI MASTIC CURADO COM POLIAMIDA SENDO A 1ª DEMÃO PIGMENTADA COM ALUMÍNIO E A 2ª DEMÃO NA COR DO ACABAMENTO FINAL (TIPO OXIBAR E/OU SUMASTIC), COM ESPESURA DA PELÍCULA SECA TOTAL APLICADA DE 240MC.

ISSP	ISSC
PAGO	APROVO
PROJETO	CREA
EXECUCAO	
DES. TECNICO	
PROPRIETARIO	

PREFEITURA MUNICIPAL DE SOBRAL
SECRETARIA DE OBRAS, MOBILIDADE E SERVIÇOS PÚBLICOS

CLIENTE: QUADRA ESCOLA RAUL MONTE

PROJETO: PROJETO ESTRUTURA METÁLICA – SOBRAL–CE

ASSUNTO: PLANTA BAIXA TÉRREO DET. MONTAGEM TESOURAS

PRANCHA: 01/02

ESCALA: 1/75

DATA: JUNHO/2017

ARQUIVO: COB-METAL.DWG

NÚMERO: 001-06-17

ÁREA:

DESENHO: AUGUSTO AZEVEDO

DADOS PARA PLANTAGEM

XERICOX: 22.30x1

ESC:PROT: 1000 = 50

LAYER	PEN	WT	PEN	WT
1	7	1.00		
2	7	0.50		
3	7	0.30		
4	7	0.20		
5	7	0.10		
6	7	0.20		
7	7	0.20		
8	7	0.10		
9	7	0.10		

PLANTA BAIXA
ESCALA 1/75