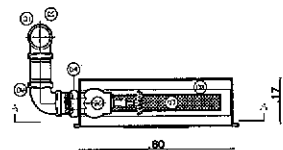
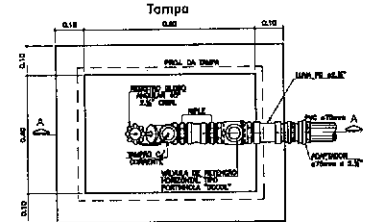
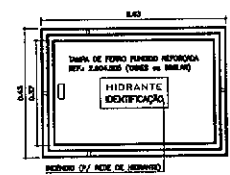


DETALHE DO HIDRANTE PREDIAL SEM ESCALA

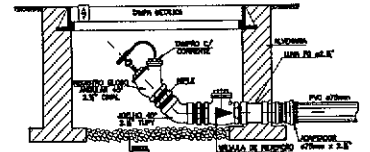
- ESPECIFICAÇÕES:
- ① - CÔLUNA DE ÁGUA PARA INCÊNDIO DE 2,1/2" EM FERRO GALVANIZADO, OU COBRE CLASSE "A" Ø54mm
 - ② - TE 2,1/2" EM FERRO GALVANIZADO OU BRONZE Ø54mm COD. 011.
 - ③ - REGISTRO DE GLOBO ANGULAR 45° x Ø2,1/2" EM BRONZE.
 - ④ - UNIÃO EM FERRO GALVANIZADO DE 2,1/2" OU CONECTOR EM BRONZE Ø54 x Ø2,1/2" COD. 004.
 - ⑤ - CONEXÃO STORZ (UNIÃO DE ENGATE RÁPIDO) EM BRONZE.
 - ⑥ - ESGUICHO DE 1,1/2" COM REQUINTE DE 1/2" EM BRONZE.
 - ⑦ - MANGUEIRA SINTEX PREDIAL DE 1,1/2" COMPRIMENTO DE 30m (2 x 15m) PARA TERREJO E SUBSOLOS 01 E 02.
 - ⑧ - SUPORTE PARA MANGUEIRA ARTICULADO.
 - ⑨ - JOELHO 2,1/2" EM FERRO GALVANIZADO.



DETALHE "B" - ESGUICHO COM REQUINTE



Planta Baixa



Corte AA Hidrante de Passeio SEM ESCALA

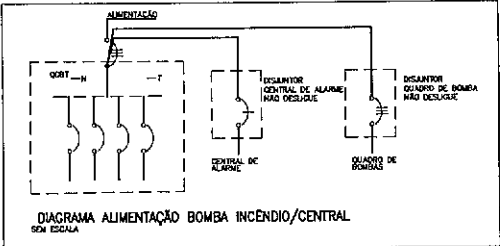
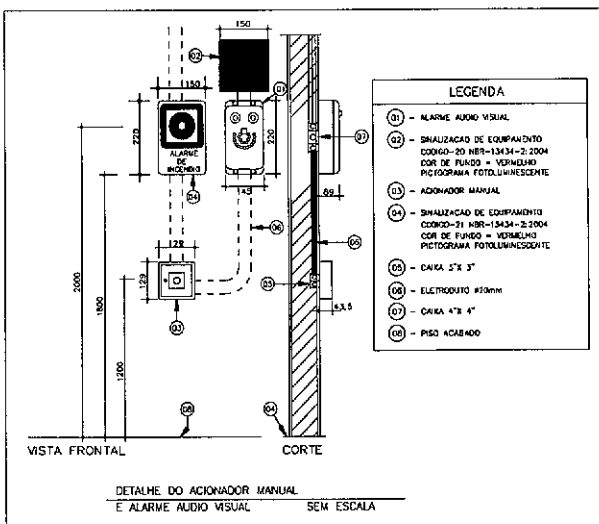
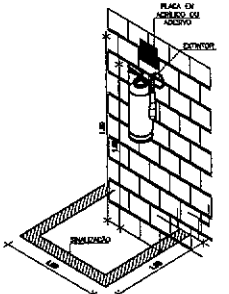


DIAGRAMA ALIMENTAÇÃO BOMBA INCÊNDIO/CENTRAL SEM ESCALA



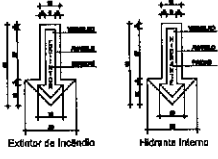
DETALHE DO ACIONADOR MANUAL E ALARME AUDIO VISUAL SEM ESCALA

- LEGENDA
- ① - ALARME AUDIO VISUAL
 - ② - SINALIZADOR DE EQUIPAMENTO CODIGO-20 188-13434-2-2004 COR DE FUNDO = VERMELHO PICTOGRAMA FOTOLUMINESCENTE
 - ③ - ACIONADOR MANUAL
 - ④ - SINALIZADOR DE EQUIPAMENTO CODIGO-21 188-13434-2-2004 COR DE FUNDO = VERMELHO PICTOGRAMA FOTOLUMINESCENTE
 - ⑤ - CAIXA 5" x 3"
 - ⑥ - ELETRODUTO Ø30mm
 - ⑦ - CAIXA 4" x 4"
 - ⑧ - PISO ACABADO

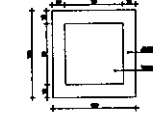


Observações: Os extintores deverão ser fixados a 1,50m do piso, sempre em alinhamento com o quadro predial. Para de fácil acionamento, instalar no parede frontal de aço galvanizado de revestimento.

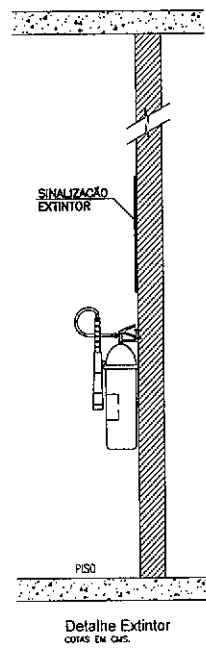
DETALHE EXTINTOR SEM ESCALA



Extintor de Incêndio Hidrante Interno



Sinalização de Piso de Hidrantes e Extintores Detalhes de Sinalização de Equipamentos



Detalhe Extintor Cortes em C&C.

Jose Augusto Azevedo Laureano Filho
 Engenheiro Civil
 RNP 061627483-1 / CREA-CE 327527

CREDA	PROVISO
PROPRIETARIO	
PROJETO	
CONSTRUÇÃO	
	PRADO

OBSERVAÇÕES:
 1- CONFERIR COTAS NO LOCAL.
 2- TODOS OS QUINTOS AUTOMATICOS ESTÃO RESERVADOS.
 3- A REPRODUÇÃO DESTA PRIMEIRA RESPONDE DA AUTORIZAÇÃO DO SEU AUTOR.

PROJETO
 PROJETO DE SEGURANÇA CONTRA INCÊNDIO E PÂNICO
 PROJ: HOSPITAL DR. ESTEVAM PONTE LIMA
 END: BOULEVARD ORONEL JOÃO BARBOSA, 401
 BAIRRO: CENTRO - SOBRAL-CE

ASSINHA	PRANCA
DETALHES: EXTINTOR, ALARME E HIDRANTES	04/06
DATA: SETEMBRO/2015	ANÁLISE: DESCRIPÇÃO E COTAÇÃO