

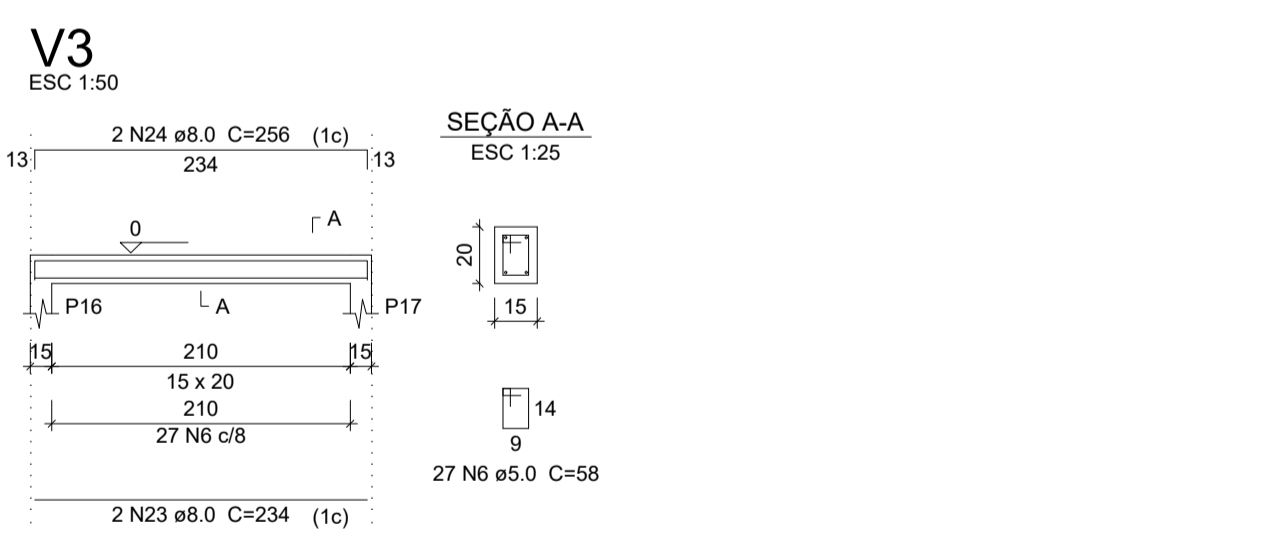
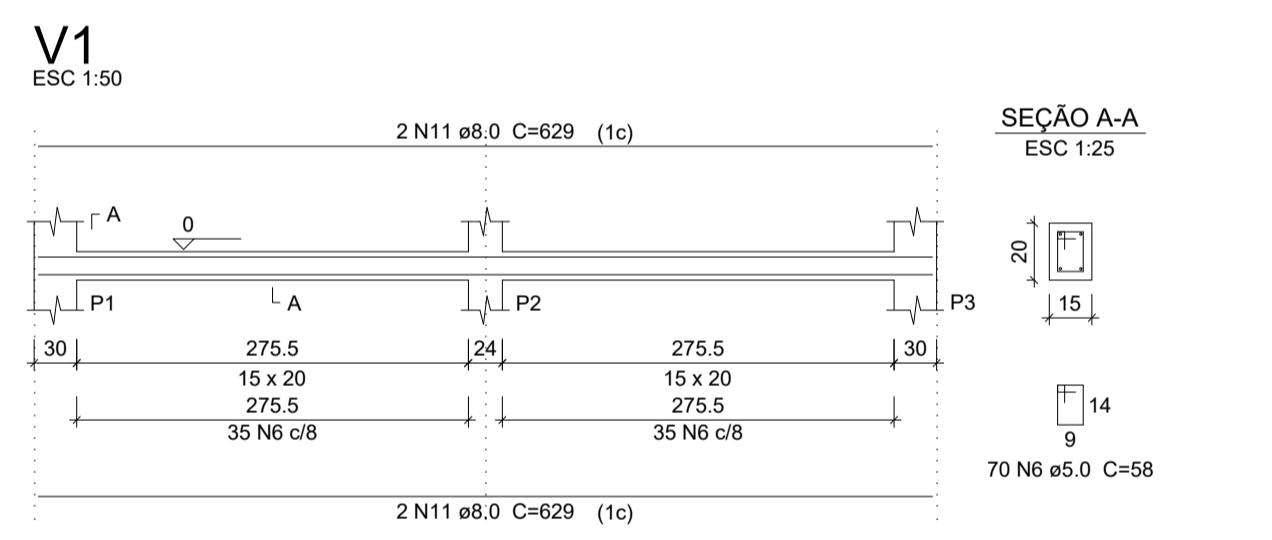
**Relação do aço**

AÇO	N	DIAM	Q	UNIT (cm)	C.TOTAL (cm)
CA60	1	5.0	9	108	972
	2	5.0	9	29	261
	3	5.0	18	78	1404
	4	5.0	9	98	882
	5	5.0	9	24	216
	6	5.0	853	58	49474
CA50	7	6.3	10	144	1440
	8	6.3	10	104	1040
	9	6.3	8	119	952
	10	8.0	10	123	1230
	11	8.0	6	629	3774
	12	8.0	4	1002	4008
	13	8.0	3	270	810
	14	8.0	4	1135	4540
	15	8.0	4	447	1788
	16	8.0	2	145	290
	17	8.0	1	459	459
	18	8.0	1	175	175
	19	8.0	2	115	230
	20	8.0	4	1198	4792
	21	8.0	2	333	666
	22	8.0	2	318	636
	23	8.0	2	234	468
	24	8.0	2	256	512
	25	8.0	2	369	738
	26	8.0	1	129	129
	27	8.0	2	416	832
	28	8.0	2	179	358
	29	8.0	2	201	402
	30	8.0	1	92	92
	31	8.0	1	130	130
	32	8.0	2	637	1274
	33	8.0	1	455	455
	34	8.0	1	160	160
	35	8.0	2	1200	2400
	36	8.0	2	332	664
	37	10.0	20	VAR	VAR
	38	10.0	10	75	750
	39	12.5	15	231	3465
	40	16.0	13	205	2665
	41	16.0	2	885	1770

**Resumo do aço**

AÇO	DIAM	C.TOTAL (m)	PESO (kg)
CA50	6.3	34.4	8.4
	8.0	320.2	126.3
	10.0	38.7	23.9
	12.5	34.7	33.4
	16.0	44.4	70
CA60	5.0	532.1	82
<b>PESO TOTAL</b>			
CA50		262	
CA60		82	

Vol. de concreto total (C-25) = 4.24 m<sup>3</sup>  
Área de forma total = 48.5 m<sup>2</sup>



**SECOMP - SECRETARIA DE OBRAS, MOBILIDADE E SERVIÇOS PÚBLICOS**

PROJETO: CSF - CAMPO DOS VELHOS  
PROJETO ESTRUTURAL

INTERESSADO: PREFEITURA DE SOBRAL  
ENDEREÇO: BAIRRO CAMPO DOS VELHOS  
MUNICÍPIO: SOBRAL-CE

AUTOR: ENG. CARLOS EDUARDO BRATZ  
CREA - 321948

PREFEITURA DE SOBRAL

SAPATAS - FUNDAÇÃO  
VIGAS BALDRAME

INDICADA  
INDICADA

DATA: MAIO/2019  
REVISÃO  
ARQUIVO

PRACHA: 04/22

DR. PENA

1	0.10
2	0.20
3	0.30
4	0.40
5	0.50
6	0.80
7	0.30

COLETA

8	0.10
9	0.09
10	0.10