

## MEMORIAL DESCRITIVO

PROJETO BÁSICO DE ARQUITETURA CONSTRUÇÃO DA PRAÇA NO ENTORNO DA  
CAPELA DE IPUERINHAS – DISTRITO DE JAIBARAS, SOBRAL -CE

Rua Viriato de Medeiros, 1250 - 3º andar - Centro - Sobral-CE - Cep 62011-060 | Tel.: (88) 3677.1100

---

## LOCALIZAÇÃO

Localizada no distrito de Jaibaras, com acesso através da BR-222. A Praça da Capela, é um espaço de significado histórico e cultural para comunidade. No entanto, ao longo dos anos, o espaço foi perdendo seu potencial devido ao desgaste dos materiais limitando o uso de convivência, lazer e contemplação paisagística. Como resposta a isso, foi proposto um projeto de reforma para rejuvenescer a praça, preservando sua essência e adicionando novos elementos que atendam às necessidades contemporâneas.



Fig.1: Localização – Sobral, CE.  
Fonte: Google Maps (editado pelo autor)

A reforma da praça visa revitalizar o espaço, incorporando novos elementos para atender às necessidades da comunidade. Os principais aspectos do projeto incluem:

**Substituição de revestimentos:** O piso atual (Cityplac) será substituído por intertravado, pedra Cariri e concreto polido criando uma nova paginação.

O piso intertravado não apenas adiciona uma estética moderna e durável à praça, mas também oferece uma solução prática e sustentável para o tráfego pedestre. Sua natureza modular permite fácil instalação e manutenção, garantindo a longevidade do espaço sem comprometer sua beleza.

A introdução da pedra Cariri como revestimento se destaca por ser um material natural, com suas tonalidades terrosas e textura única além de atribuir um compromisso com a autenticidade e ambiência local. Ao optar por esses materiais, estamos não apenas transformando a aparência física da praça, mas também criando um ambiente convidativo e acolhedor para toda a comunidade desfrutar.

**Acessibilidade:** Rampas serão instaladas para garantir o acesso inclusivo a todos os locais da praça, permitindo que pessoas com mobilidade reduzida desfrutem plenamente do espaço. A inclusão é fundamental para garantir que a praça seja verdadeiramente acessível a todos os usuários.

**Playground Infantil:** Uma área de recreação será criada para as crianças, oferecendo um local seguro e divertido para brincar e socializar. O playground será projetado com materiais duráveis, incentivando o desenvolvimento físico e cognitivo das crianças.

**Áreas de Convivência:** Bancos e áreas de descanso serão distribuídos estrategicamente ao redor da praça, proporcionando espaços acolhedores para os usuários desfrutarem de momentos de convivência.

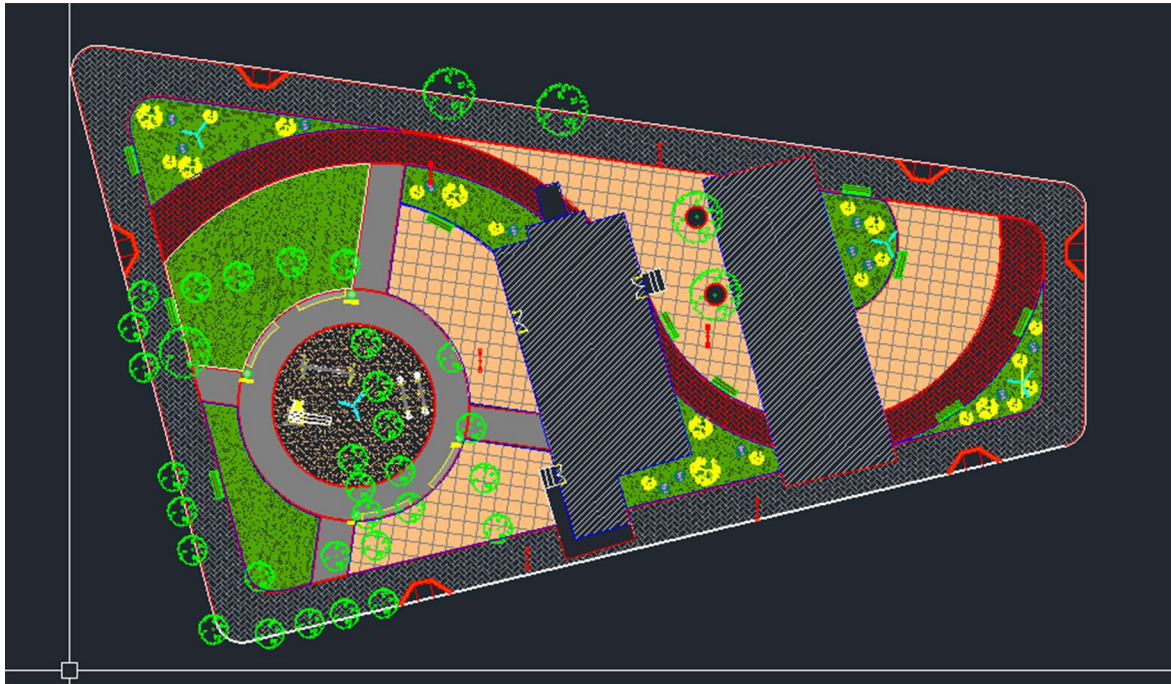


Fig.1: Localização – Sobral, CE.  
Fonte: Google Maps (editado pelo autor)

A renovação da Praça da Igreja representa mais do que simplesmente a revitalização de um espaço físico; é um compromisso da comunidade com sua história, essência e pertencimento.

Documento assinado digitalmente  
CLEVIO GOMES VASCONCELOS  
MENDES  
Data: 17/05/2024 13:30:55  
Verifique em <https://validar.iti.gov.br>