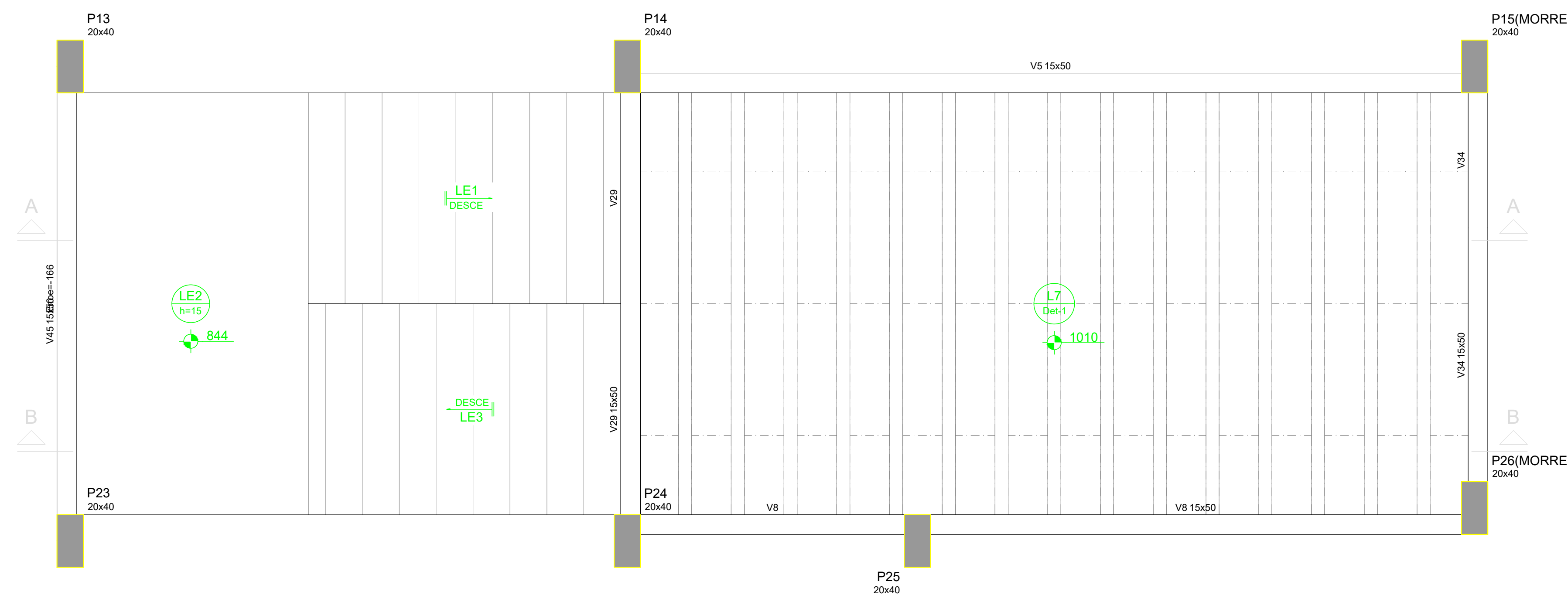
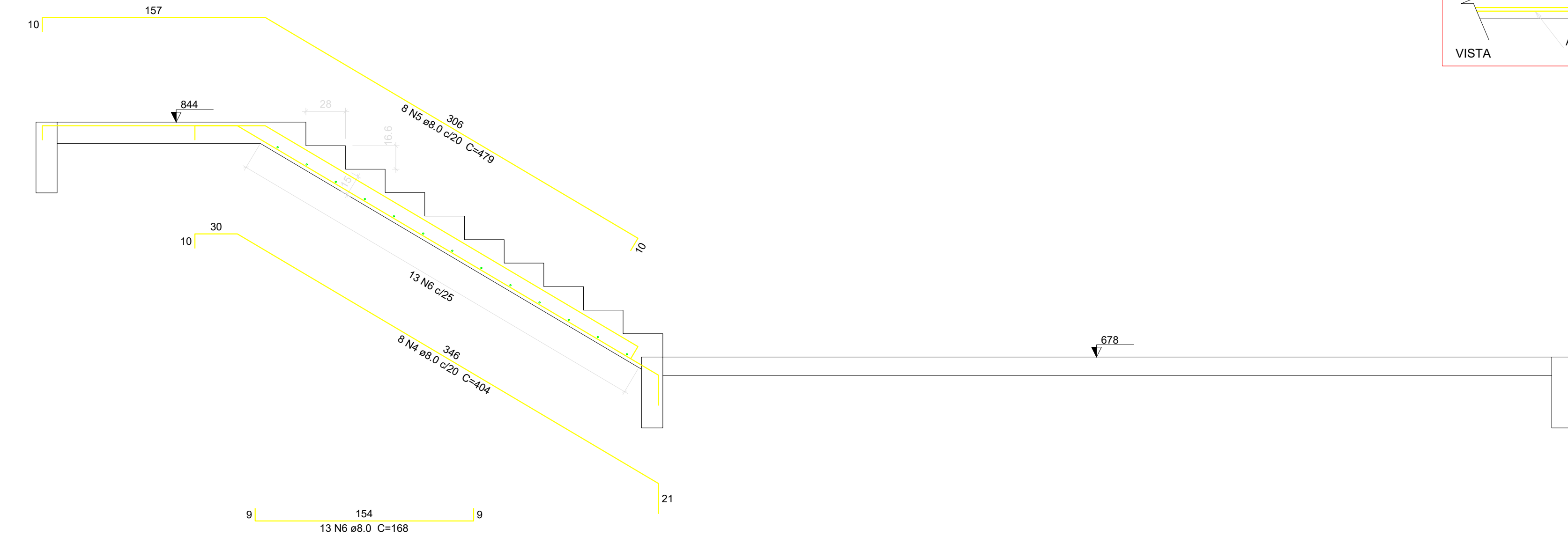


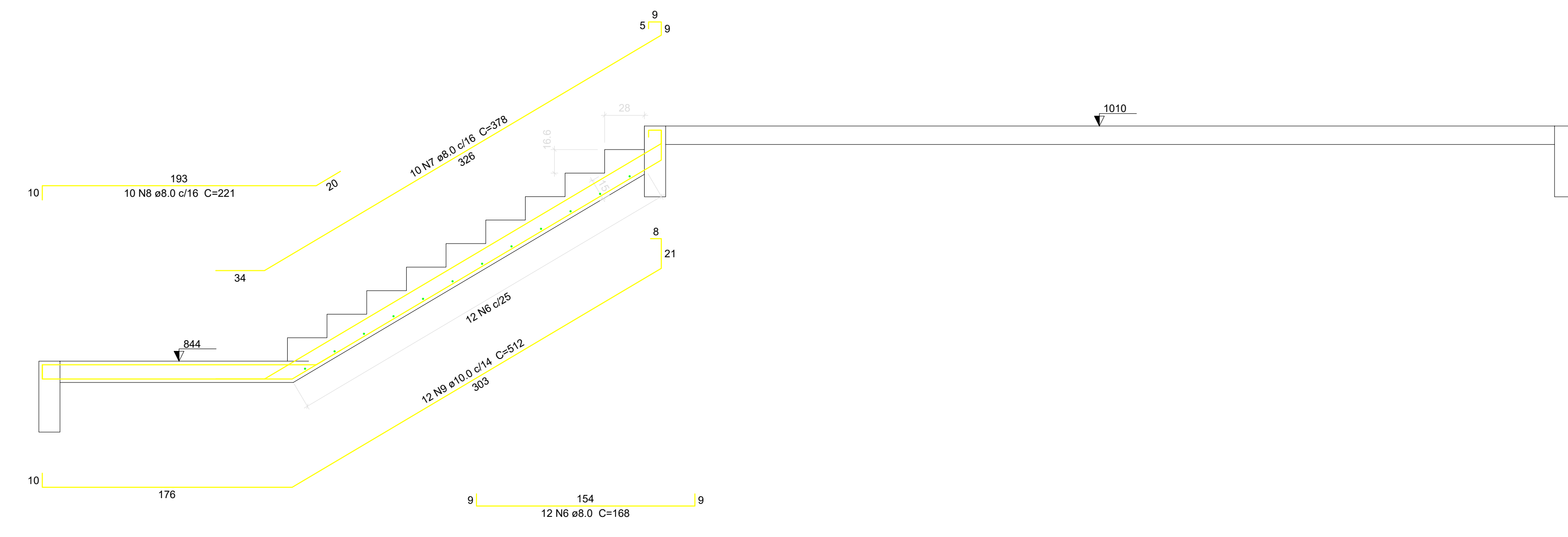
Armação positiva da escada E1  
ESC 1:25



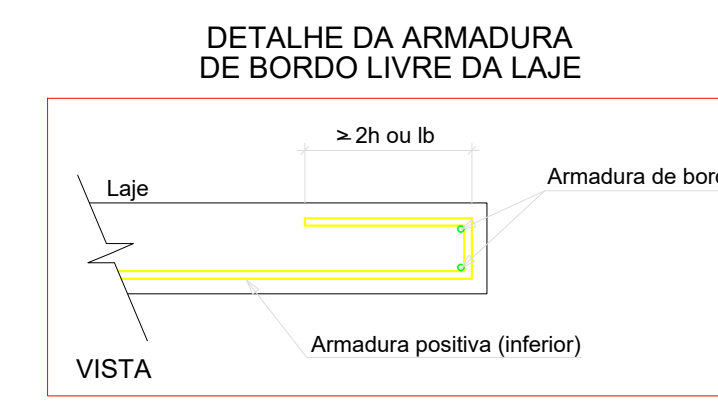
Armação negativa da escada E1  
ESC 1:25



Corte A-A (LE1)  
ESC 1:25



Corte B-B (LE3)  
ESC 1:25



Relação do aço

ELEMENTO	AÇO	N	DIAM (mm)	QUANT	C.LINHT (cm)	C.TOTAL (cm)
LE1	CA50	1	8.0	8	195	1950
	CA50	2	8.0	9	388	3492
	CA50	3	8.0	4	186	744
	CA50	4	8.0	8	404	3232
	CA50	5	8.0	8	479	3832
	CA50	6	8.0	25	168	4200
	CA50	7	8.0	10	378	3780
	CA50	8	8.0	10	221	2210
	CA50	9	10.0	12	512	6144

Resumo do aço

AÇO	DIAM (mm)	C.TOTAL (m)	PESO (kg)
CA50	8.0	230.5	91
	10.0	61.5	37.9
<b>PESO TOTAL (kg)</b>			<b>128.8</b>

Volume de concreto (C-25) = 2.86 m³  
Area de forma = 24.32 m²

A & V PROJETOS DE ENGENHARIA

PROJETO: **PROJETO ESTRUTURAL HOSPITAL DR ESTEVAM**

INTERESSADO: **PREFEITURA DE SOBRAL**

ENDEREÇO: \_\_\_\_\_

MUNICÍPIO: **SOBRAL-CE**

DESENHADA POR: \_\_\_\_\_ ESCALA: \_\_\_\_\_  
 DET. ESCADAS PL 08 INDICADA: \_\_\_\_\_

DATA: 24/10/2022 | REVISÃO: 00 | ARQUIVO: \_\_\_\_\_ EST: 57

ESCALA DE EXECUÇÃO: 1:1  
 1:10  
 1:20  
 1:30  
 1:40  
 1:50  
 1:60  
 1:70  
 1:80  
 1:90  
 1:100  
 1:150  
 1:200  
 1:300  
 1:400  
 1:500  
 1:600  
 1:700  
 1:800  
 1:900  
 1:1000