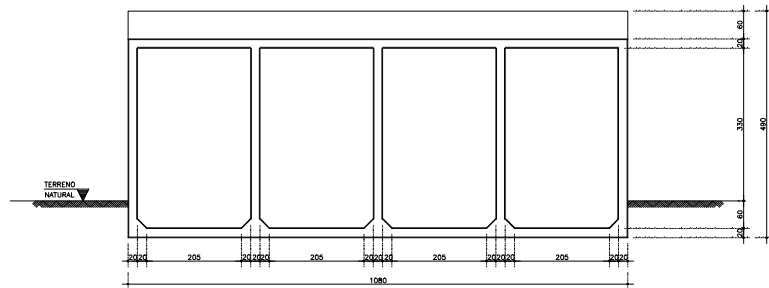
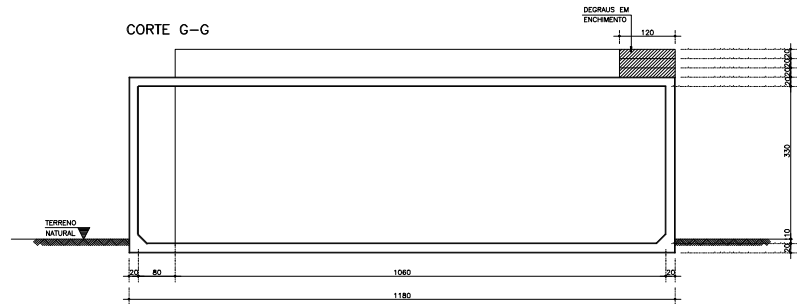


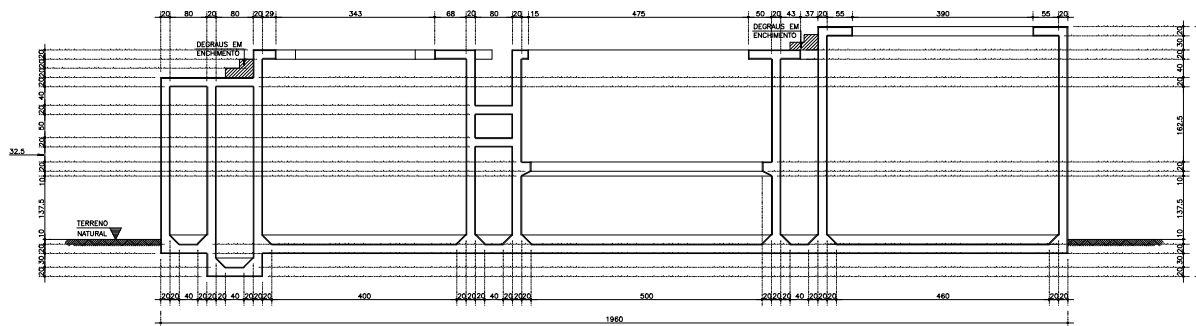
CORTE F-F



CORTE G-G



CORTE H-H



Notas:

- Realizar cura e controle tecnológico do concreto.
- Não deixar em concreto aparente elementos não previstos como tal.
- Não utilizar furas e passadores de tubulações superiores a 10cm sem previsão em projeto.
- Este projeto foi desenvolvido de acordo com o NBR 6118, e pressupõe uma execução baseada nas normas brasileiras vigentes.
- Utilizar dispositivos dilatadores e espaçadores ("cascadas", "gatos", etc.) que garantam os cobrimentos e posicionamentos das armaduras.
- As armaduras deverão estar limpas e isentas de qualquer substância que prejudique sua aderência ao concreto, inclusive resmas de soldagem.
- Limpar as formas e vedar todas as juntas antes do lançamento do concreto.
- Em hipótese alguma a concretagem poderá ocorrer sobre traço, pó, pedregulhos de madeira ou qualquer outro corpo estranho à estrutura.
- CONCRETO: $f_{ck} \geq 30$ MPa

04							
03							
02							
01							
00	IMPRESSÃO						
REV.	NATUREZA DA REVISÃO	ORIGEM	DATA	REVISÃO	VISTO	DATA	APROVAÇÃO

PROJETO ESTRUTURAL
INACIO PONTES BATISTA JUNIOR
 INACIO PONTES JUNIOR - CREA 13.208-0
 Rua Barão de Aracati, 1908 Apto 101 Aldeota - Fortaleza - CE - cep 60115-000
 Fone:(85)3254-6800 Cel:(85)9944-5974 e-mail: inaciopontes@yahoo.com.br

SANECONTROLLER - ENGENHARIA E MEIO AMBIENTE S/S LTDA
 ENDEREÇO: RUA NUNES VALENTE, 674 - MEIRELES - FORTALEZA - CE - CEP: 60.520-70 - FONE/FAX: (85) 381-5664
 E-MAIL: saneccontroller@ig.com.br CNPJ: 13.879.851/0001-01 - CREA: 13-48.411

SAAE SERVIÇO AUTÔNOMO DE ÁGUA E ESGOTO

PROJETO DE AMPLIAÇÃO DA ETA - DOM EXPEDITO PRONCHA

ASSUNTO: **FILTROS** 17/27
CORTE F-F, CORTE G-G, CORTE H-H

DATA: AGO 2010 ESCALA: 1/100 DATA: INACIO

PROIBIDA A REPRODUÇÃO, A UTILIZAÇÃO OU A ALTERAÇÃO TOTAL OU PARCIAL DO CONTEÚDO DESTA PRONCHA SEM NOSSA AUTORIZAÇÃO. OS CONTENHEDORES ESTÃO SUJEITOS ÀS FOMAS PRECISADAS EM SE.