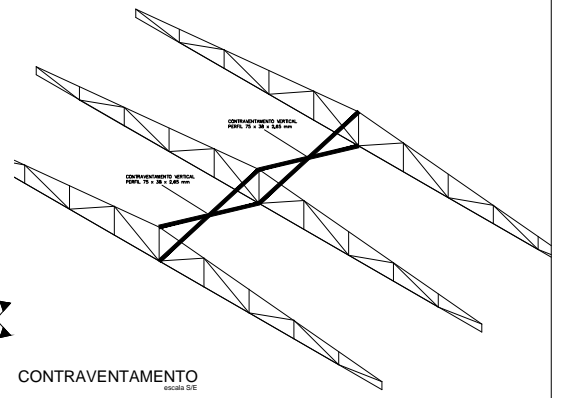
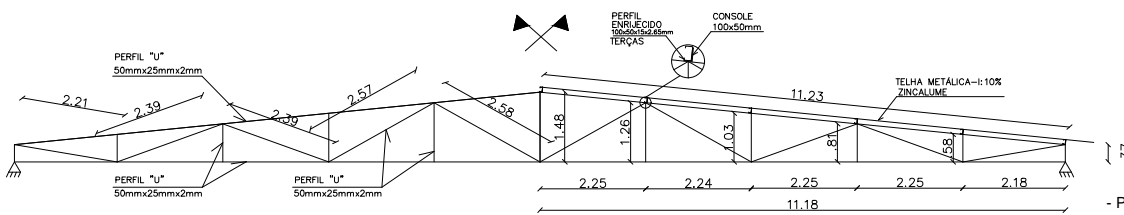


PLANTA-BAIXA COBERTURA
BLOCO CRECHE - BLOCO 03
escala 1/50



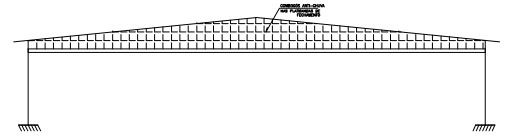
CONTRAVENTAMENTO
escala 0/1

- OBS:
- RESPEITAR TRANSPASSE EXIGIDO PELA FABRICANTE DE TELHA METÁLICA;
 - NAS ABERTURAS DAS LAJES, AS TELHAS DE ZINCALUME DEVERÃO SER TRANSLÚCIDA, PERMITINDO PASSAGEM DE ILUMINAÇÃO;
 - PREVER BORRACHA IMPERMEABILIZANTE NOS PARAFUSOS DE FIXAÇÃO DAS TELHAS DE ZINCALUME;
 - AS TERÇAS DEVERÃO SER FIXADAS INTEIRAS EM SEU COMPRIMENTO, SEM CORTE.



VISTA FRONTAL COBERTURA
BLOCO CRECHE - BLOCO 03
escala 1/50

- PERFIL ENRIJECIDO 100x50x15x2.65mm
307.20m 1367.04kg
- PERFIL "U" 50mmx25mmx2mm
680.40m 952.56Kg
- PERFIL "U" 75mmx38mmx2.65mm
41.68m 125.04Kg



SEINF-SECRETARIA DA INFRAESTRUTURA	
PROJETO:	ESTRUTURAL - COBERTURA Escola - Raimundo Pimentel Gomes - CAIC
INTERESSADO:	PREFEITURA MUNICIPAL DE SOBRAL
ENGENHEIRO:	Travessa Princesa Isabel, 428, Bairro Alto da Expectativa
MUNICÍPIO:	SOBRAL-CE
DESENHISTA DA PRIMEIRA ESCALA:	ESCALA
PLANTA BAIXA-BLOCO 03/CRECHE	1/75
VISTA FRONTAL-BLOCO 03/CRECHE	1/50
DATA:	DEZ/2019
DESENHISTA:	CARLOS BRATZ
ARQUIVO:	
EST	3/3

COB. PURLIN
 1 - 100
 2 - 50
 3 - 50
 4 - 50
 5 - 50
 6 - 50
 7 - 50
 8 - 50
 9 - 50
 10 - 50
 11 - 50
 12 - 50
 13 - 50
 14 - 50
 15 - 50
 16 - 50
 17 - 50
 18 - 50
 19 - 50
 20 - 50