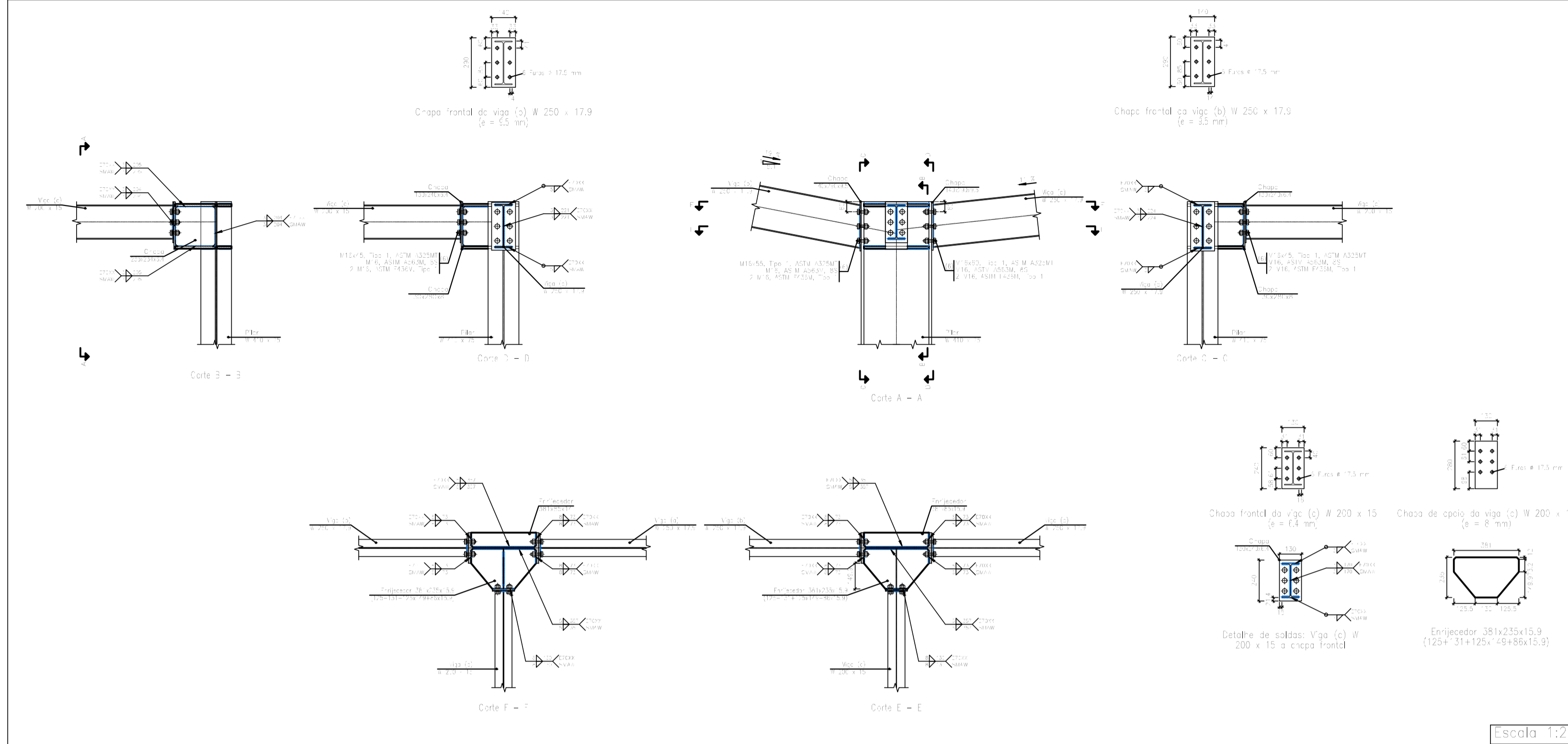
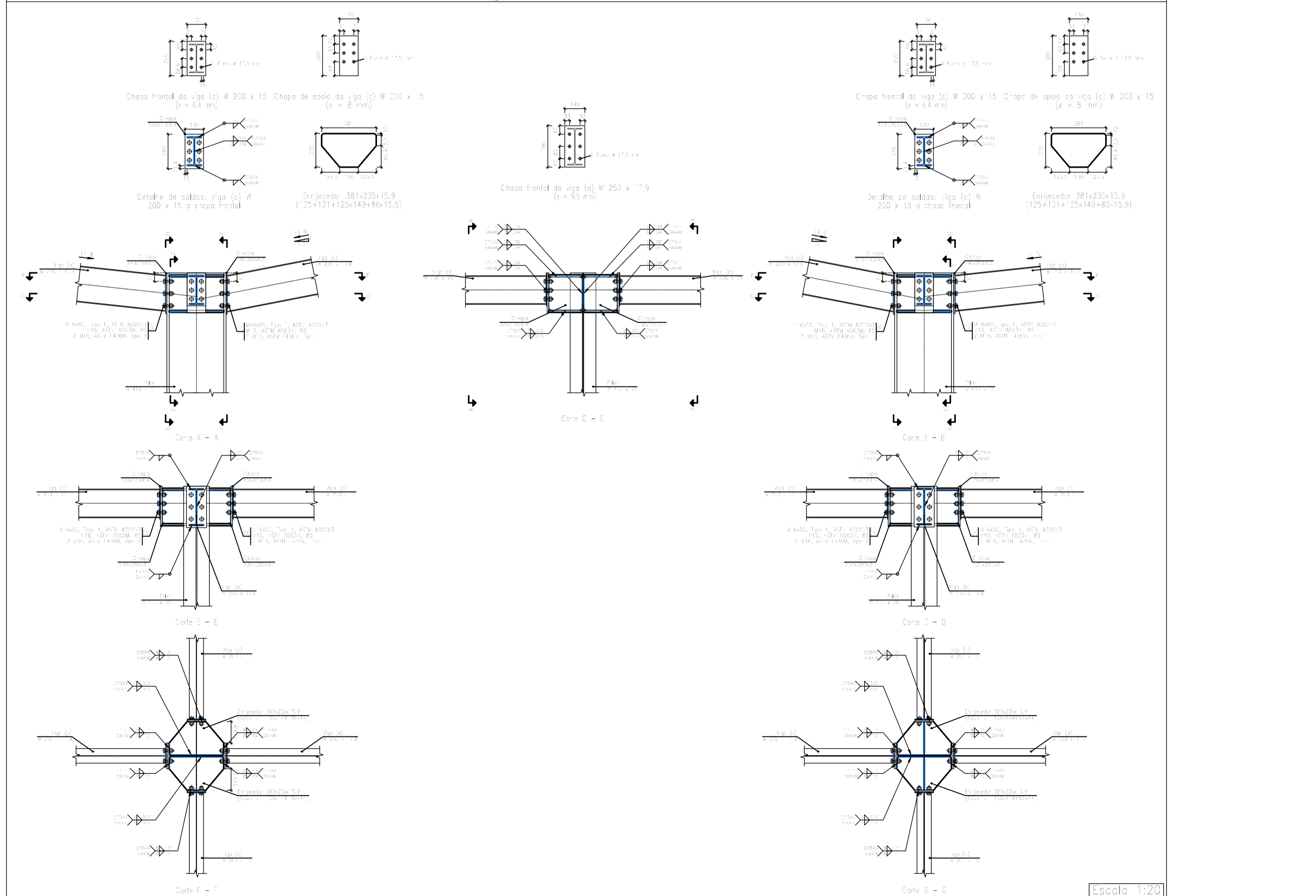


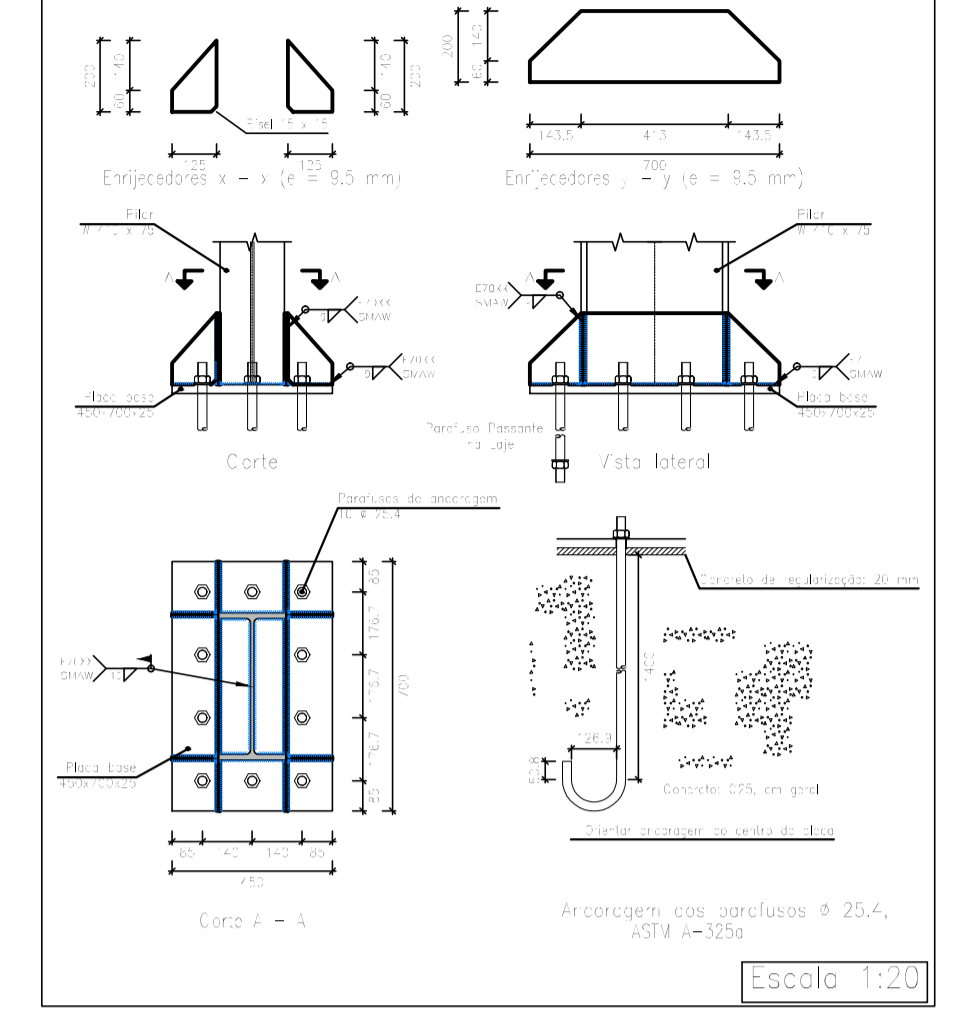
LIGAÇÃO TOPO PILAR DE CANTO



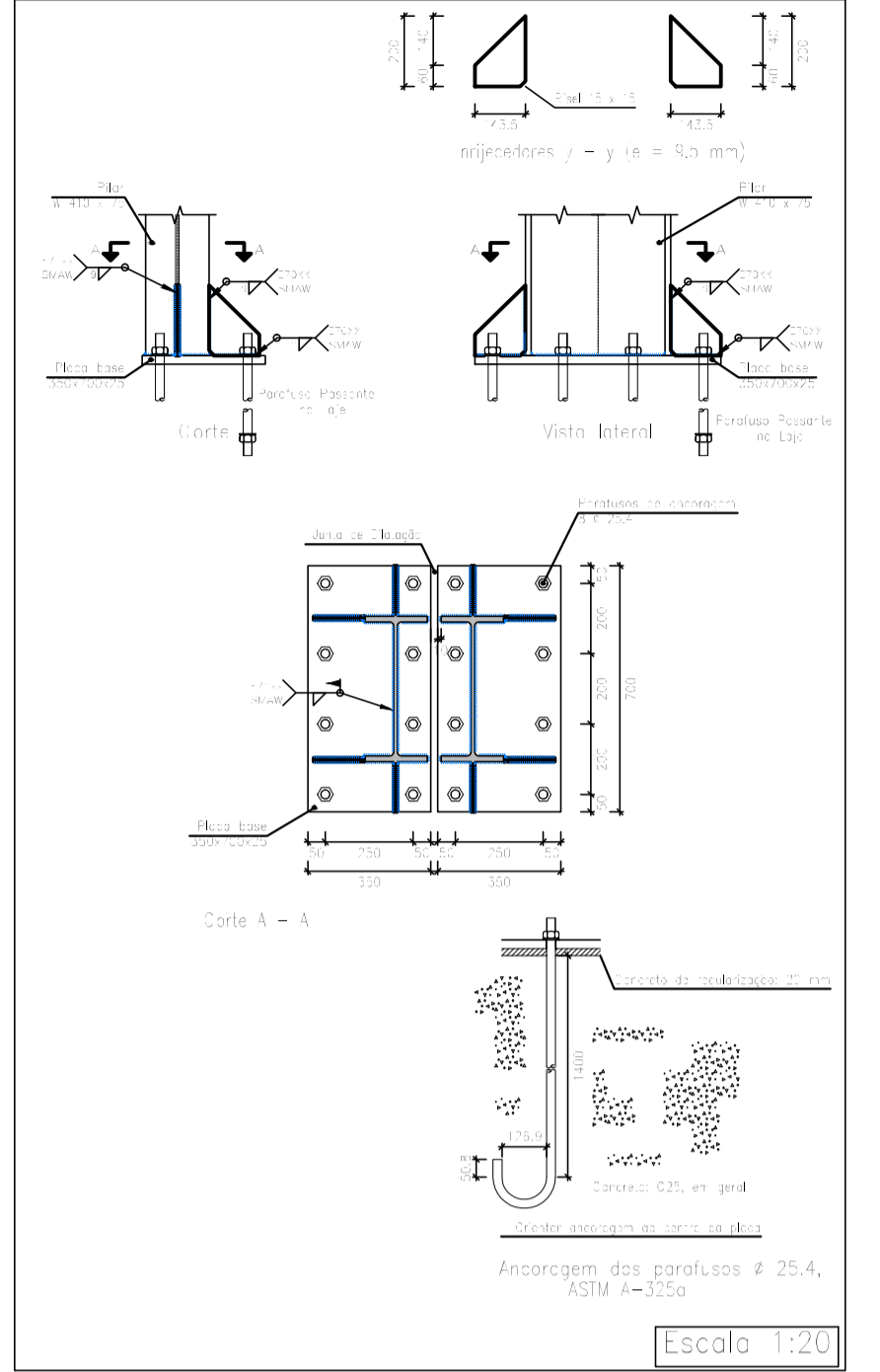
LIGAÇÃO TOPO PILAR CENTRAL



BASE P1-P2-P3-P4-P5-P6-P9-P10-P11-P12-P13-P16-P17-P18-P19-P20-P21



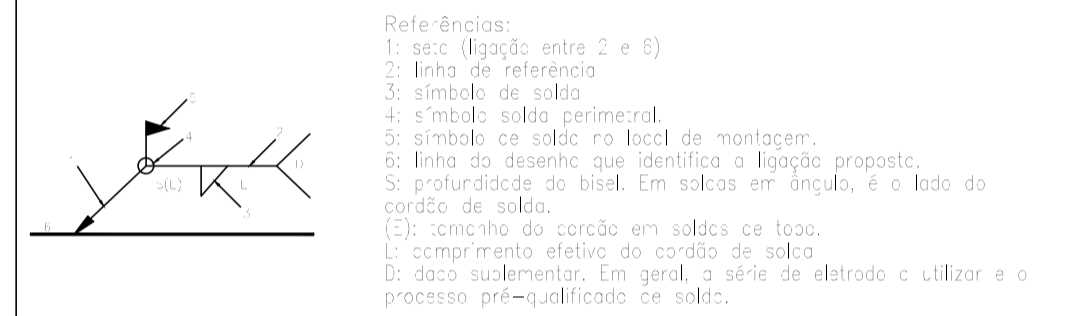
BASE P7-P8-P14-P15



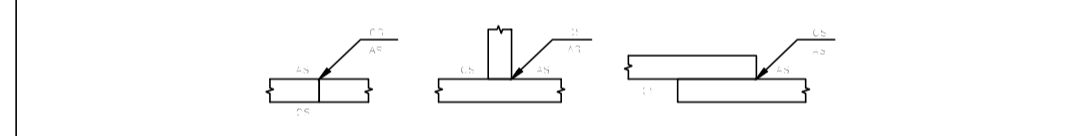
REFERÊNCIAS E SIMBOLOGIA

Para a representação dos símbolos de soldas, consulte as marcações da norma ANSI/AWS D1.1-98 "STANDARD SYMBOLS FOR WELDING, BRAZING, AND NONDESTRUCTIVE EXAMINATION".

METODO DE REPRESENTAÇÃO DE SOLDAS  
 Conforme a figura 2 de ANSI/AWS A2.4-98 e os tipos de soldas utilizados neste projeto, desenvolve-se a seguinte esquia de representação de uma solda:



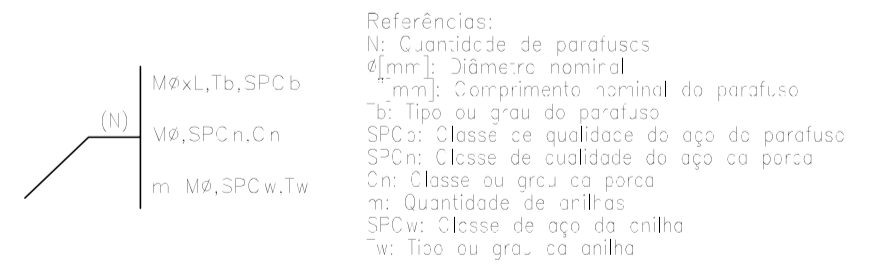
A informação relacionada com o lado da ligação soldada à qual aponta a seta, coloca-se por baixo da linha de referência, enquanto que o lado oposto, coloca-se acima da linha de referência.



Referência 3

Designação	Ilustração	Símbolo
Solda de filete		
Solda de topo em 'V' simples (com chanfro)		
Solda de topo em bisel simples		
Solda de topo em bisel duplo		
Solda de topo em bisel a ryles com chanfro de raio largo		
Solda comovada de topo em bisel simples e em ângulo		
Solda de topo em bisel simples com face curva		

METODO DE REPRESENTAÇÃO DOS PARAFUSOS DE UMA LIGAÇÃO



OBS.: TODAS AS MEDIDAS DEVERÃO SER CONFERIDAS NO LOCAL

SECRETARIA DA INFRAESTRUTURA

PROJETO: PROJETO ESTRUTURAL COBERTA ESTADIO VILA OLÍMPICA

INTERESSADO: PREFEITURA MUNICIPAL DE SOBRAL  
 ENDEREÇO:  
 MUNICÍPIO: SOBRAL

AUTOR: AUGUSTO

DESIGNO DA FRANÇA: PREFEITURA DE SOBRAL  
 DETALHES LIGAÇÕES PILAR-VIGA  
 ESCALA: INDICADO

DATA: FEVEREIRO/2020  
 REVISÃO: 00  
 ARQUIVO: EST 02/02