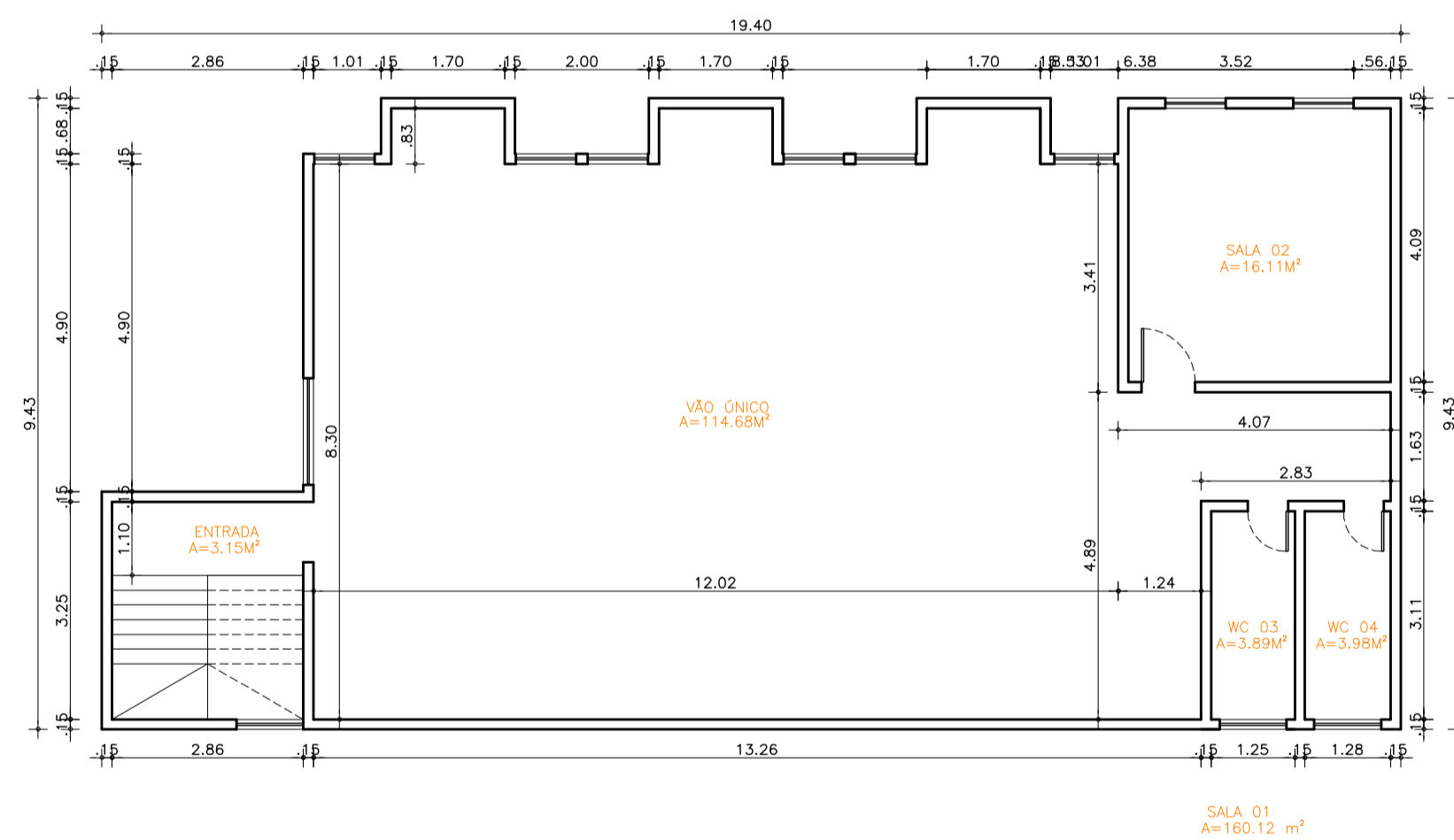


**02 PLANTA BAIXA SITUAÇÃO ATUAL PAV. TÉRREO**  
ESCALA — 1 : 100

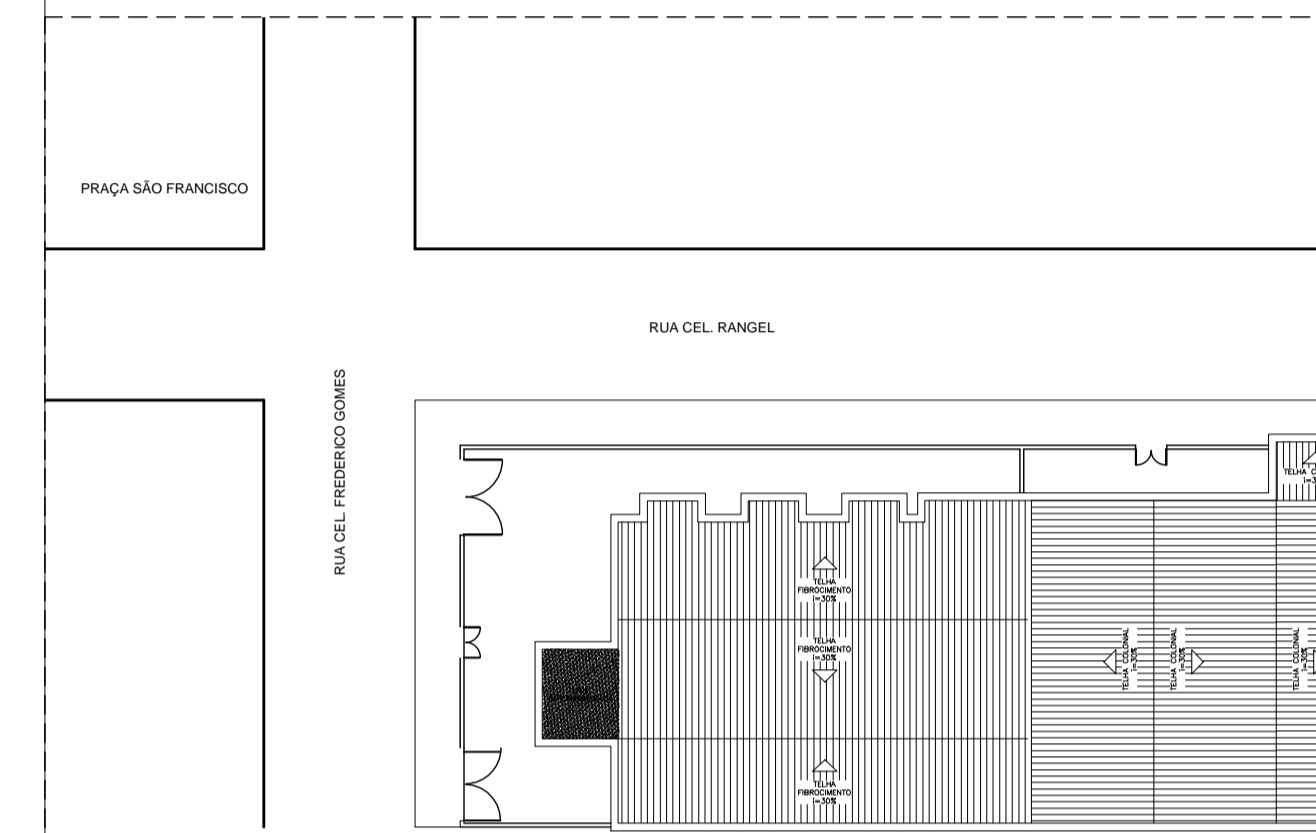


**03 PLANTA BAIXA SITUAÇÃO ATUAL PAV. TÉRREO**  
ESCALA — 1 : 100

- OBSERVAÇÕES IMPORTANTES**
- 01 \_ TODAS AS MEDIDAS DEVEM SER CONFERIDAS NO LOCAL.
  - 02 \_ A INSTALAÇÃO HIDROSANITÁRIA DEVERÁ DEVE SER REVISADA SUBSTITUINDO TODOS ELEMENTOS DANIFICADOS.
  - 03 \_ AS ESQUADRIAS EXTERNAS ENCONTRAM-SE VEDADAS COM ALVANERIA E AS ESQUADRIAS INTERNAS FORAM RETIRADAS RESTANDO APENAS A FORRA E ALGUMAS ESTRUTURAS REMANESCENTES.
  - 04 \_ O MURO EXTERNO ENCONTRA-SE COM AVARIAS NA ESQUINA DA RUA CEL.FREDERICO GOMES COM A RUA CEL. RANGEL

**QUADRO DE ÁREAS**

ÁREA PAV. TÉRREO	386,97m <sup>2</sup>
ÁREA PAV. SUPERIOR	160,12m <sup>2</sup>
<b>TOTAL CONSTRUÍDA</b>	<b>547,9m<sup>2</sup></b>



**01 PLANTA DE LOCAÇÃO**  
ESCALA — 1 : 300

**SECRETARIA DA INFRAESTRUTURA**

PROJETO: **PROJETO ARQUITETÔNICO**  
**REFORMA SECRETARIA MUNICIPAL DO TRÂNSITO E TRANSPORTE- ANTIGA DELEGACIA**

INTERESSADO: **PREFEITURA DE SOBRAL**      AUTOR: **IGOR FERNANDES**  
 ENDEREÇO: **RUA CEL. FREDERICO GOMES, 731**      AUTOR:  
 MUNICÍPIO: **SOBRAL**      COLABORADOR: **VICENTE LINHARES**

DESENHOS DA FRANCHA: **PREFEITURA DE SOBRAL**

ESCALA: **1/300**

PLANTA BAIXA SITUAÇÃO ATUAL TÉRREO: **1/100**

PLANTA BAIXA SITUAÇÃO ATUAL PAV. SUPERIOR: **1/100**

ESCALA DE PLOTAGEM: 1:1