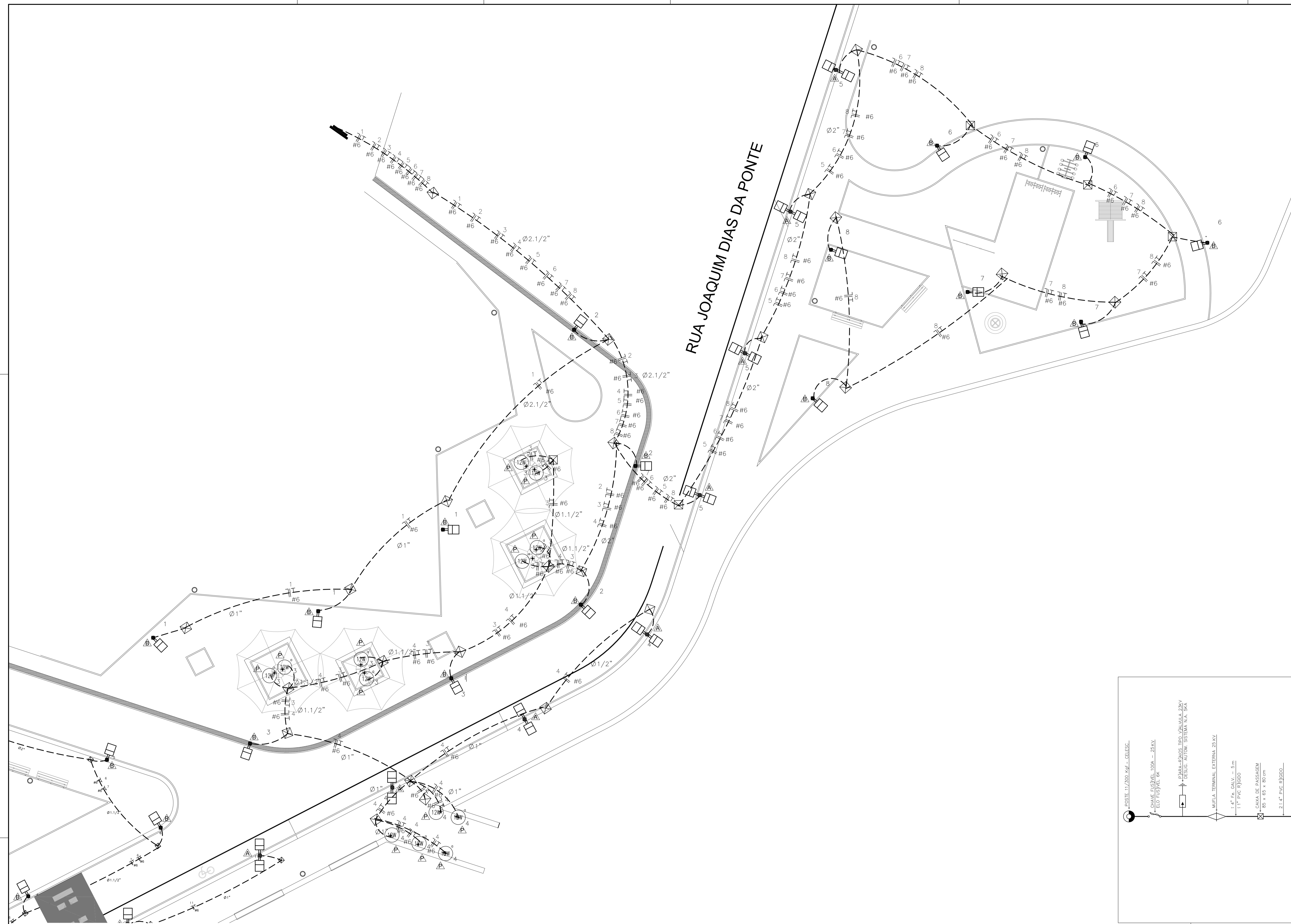


# SETOR 03

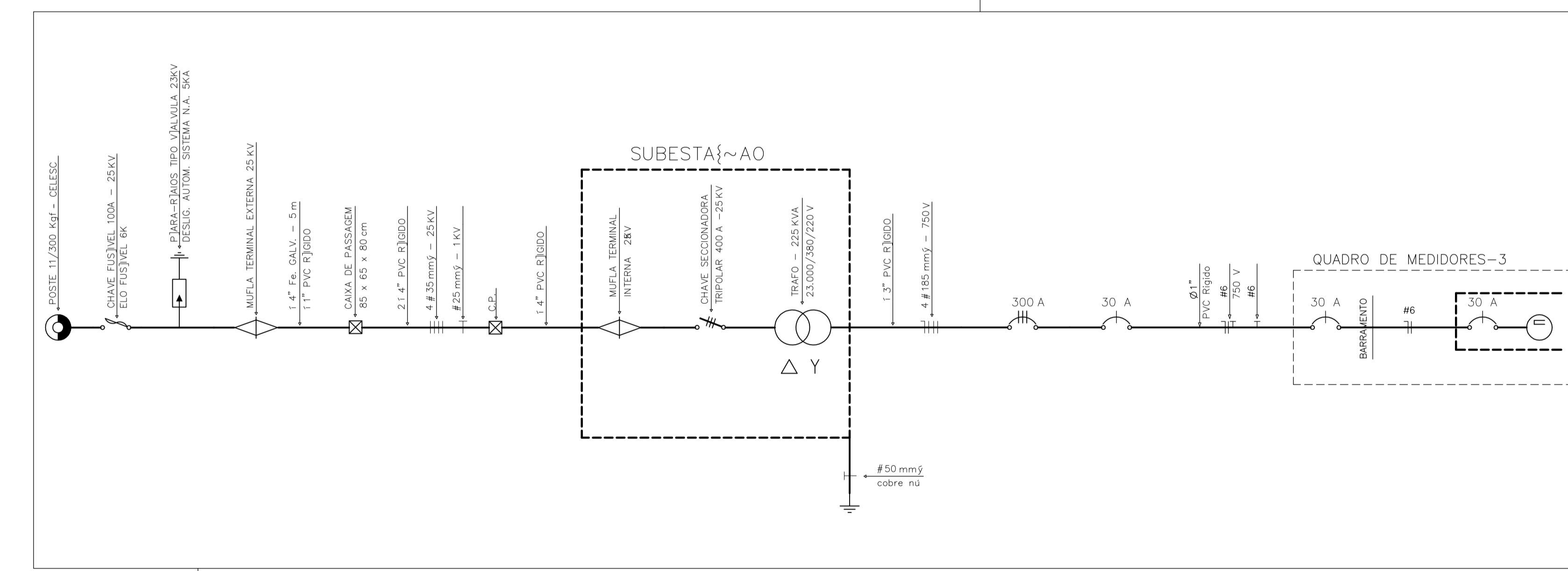


**LEGENDA**

- Ponto de luz LED 12W
- LED 100W
- LED 12W
- LED 60W
- LUMINÁRIA COM MONTAGEM PARA 3 x 200W
- LUMINÁRIA PÚBLICA 1 x 60W
- LUMINÁRIA PÚBLICA 2 x 100W
- Interruptor de 02 polos simples a 1,20m do piso
- Tomada 3p universal a 0,30m do piso
- TOMADA TRIFÁSICA PARA CONDICIONADOR DE AR A 190,0 DO PISO
- Caixa de passagem subterrâneas
- Quadro de distribuição a 1,30m do piso
- Fios Neutro, Fase, Ratorno e Terra
- Eletroduto (PVC)

**NOTAS :**

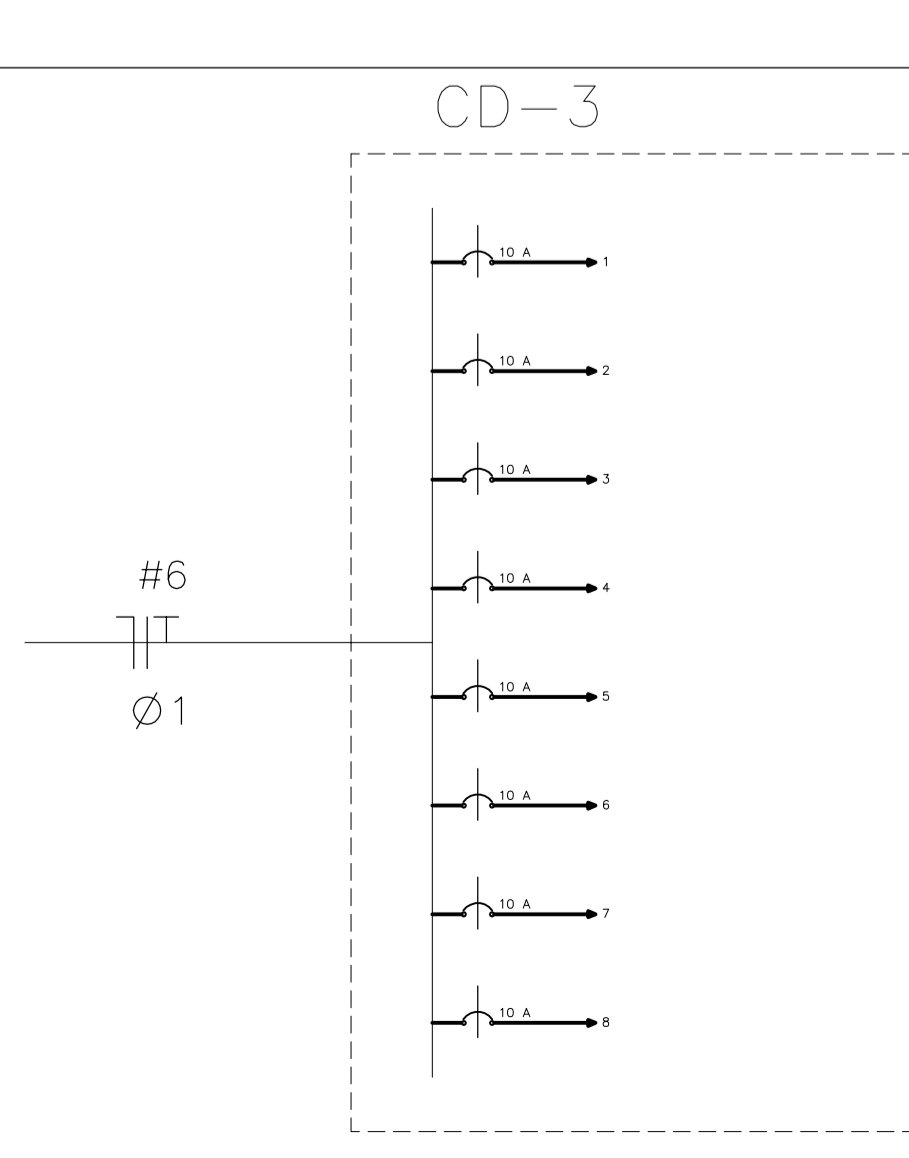
- 1 - Condutores não especificados serão # 6,0 mm<sup>2</sup>
- 1 - Eletrodutos não especificados serão # 1"



**CD - 3**

ITEM	ILUMINAÇÃO					TOMADAS		OUTROS		POTENCIA W	FATOR DE POTENCIA	POTENCIA (V.A)	CORRENTE DE PROJETO	DISJUNTOR (A)	CONDUTOR (A)	FASES MM <sup>2</sup>
	12W	60W	100W	2x200W	4x100W	3x200W	100W	8700W	13448W							
1	-	-	-	3	-	-	-	-	-	1500	1.00	1500	6.8 A	1x10	1F+N+T #6.0	R
2	-	-	-	3	-	-	-	-	-	1500	1.00	1500	6.8 A	1x10	1F+N+T #6.0	S
3	8	-	-	-	2	-	-	-	-	1224	1.00	1224	5.6 A	1x10	1F+N+T #6.0	S
4	5	-	-	3	-	-	-	-	-	1340	1.00	1340	6.1 A	1x10	1F+N+T #6.0	T
5	-	-	-	4	-	-	-	-	-	1600	1.00	1600	7.3 A	1x10	1F+N+T #6.0	R
6	-	-	-	3	-	-	-	-	-	1500	1.00	1500	6.8 A	1x10	1F+N+T #6.0	T
7	-	-	-	2	-	-	-	-	-	1000	1.00	1000	4.5 A	1x10	1F+N+T #6.0	T
8	-	-	-	2	-	-	-	-	-	1000	1.00	1000	4.5 A	1x10	1F+N+T #6.0	S
9	13	-	-	7	15	-	-	-	-	10664	-	10664	-	3x20	3x6	RST

**CARGA INSTALADA** Ativa = 10664 W Aparente = 10664 V.A.



**RELAÇÃO DE MATERIAIS SETOR 3**

ITEM	UNID.	QUANT.	DESCRIÇÃO
01	m	111.5	Eletroduto Tigre 1" (Piso)
02	m	175.1	Eletroduto Tigre 1.1/2" (Parede)
03	m	258.0	Eletroduto Tigre 1.1/2" (Piso)
04	m	85.3	Eletroduto Tigre 2" (Piso)
05	m	36.0	Eletroduto Tigre 2.1/2" (Piso)
06	pc	264	CABO PP 3x2.5mm <sup>2</sup>
07	pc	13	Caixa sextavada
08	pc	29	Caixa Subterranea
09	pc	12	Conjunto (Bucha-Arruela) - Eletroduto Tigre 1"
10	pc	4	Conjunto (Bucha-Arruela) - Eletroduto Tigre 1.1/2"
11	pc	16	Conjunto (Bucha-Arruela) - Eletroduto Tigre 1/2"
12	pc	88	Conjunto (Bucha-Arruela) - Eletroduto Tigre 3/4"
13	pc	19	Curva - Eletroduto Tigre 3/4"
14	m	1065.1	Fio Pirelli 6.0 mm <sup>2</sup> (F)
15	m	1065.1	Fio Pirelli 6.0 mm <sup>2</sup> (N)
16	m	1065.1	Fio Pirelli 6.0 mm <sup>2</sup> (T)
17	pc	13	LED 12W
18	pc	22	LUMINÁRIA PÚBLICA COM MONTAGEM PARA UMA PETALA
19	pc	13	SPOT BALIZADOR LED 12W BRANCO FRIO PARA PISO.
20	pc	21	Luva - Eletroduto Tigre 2"
21	pc	10	Luva - Eletroduto Tigre 2.1/2"
22	pc	29	Luva - Eletroduto Tigre 1"
23	pc	92	Luva - Eletroduto Tigre 1.1/2"
24	pc	15	POSTE FLANGEADO CONTÍNUO, CLASSE 60 h=4.0 m
25	pc	7	POSTE DE CONCRETO P/ ILUMINAÇÃO h=ATÉ 11m
26	pc	1	quadro de distribuição ----- circuitos
27	pc	22	RELÉ FOTOCELULAR 1000W

**UGP-I** SECRETARIA DE URBANISMO e Meio Ambiente

**PREFEITURA DE SOBRAL**

## PROJETO DE ELÉTRICO

PROJETO: **URBANIZAÇÃO DA MARGEM ESQUERDA NO BAIRRO PEDRINHAS**

PROPRIETÁRIO: PREFEITURA MUNICIPAL DE SOBRAL

LOCAL: RUA JOAQUIM DIAS DA PONTE, BAIRRO PEDRINHAS - SOBRAL/CE

CONTEUDO: 1 SETOR 02 4 2 SETOR 03 5

FASE DO PROJETO: EXECUTIVO INDICADA DATA: FEVEREIRO / 2018 PRORRADA: 03/03

RESERVA DE PROPRIEDADE INTELECTUAL

ARG. CAMPELO COSTA CAU-CE 47016-3  
ARG. ANDRÉ CARVALHO CAU-CE 45778-3  
ARG. MARCELY BARREIRA CAU-CE 46215-4

ENG. KEMISSON LUIZ CREA-CE 30320-0  
TEC. NAZARENO LINSARES CREA-CE 30446-0  
COLABORADORES: PRISCILLA BARCELOS RONNEY GUIMARÃES

A PROPRIEDADE INTELECTUAL DO PRESENTE PROJETO É RESERVADA AOS SEUS AUTORES, DE ACORDO COM A LEGISLAÇÃO PERTINENTE. O USO DESTA PROJETO OU DE QUALQUER DE SEUS ELEMENTOS, QUE NÃO FORAM OS ESTEROTÍPICOS, SERÃO CONSIDERADOS COMO APROPRIAÇÃO ILÍCITA E SERÃO APURADAS AS LEIS QUE DEFENDEM GÊTIOS DIRETOS A TODOS OS EFEITOS.