

Relação do aço

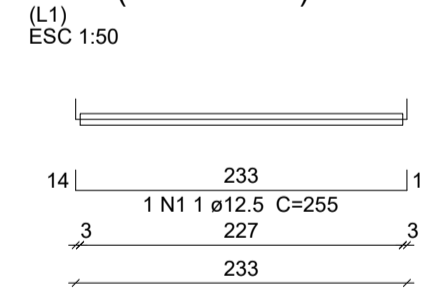
17xVT1a	7xVT2a	11xVT2b
11xVT3a	16xVT4a	17xVT5a
12xVT6a	17xVT7a	41xVT8a
12xVT8a	22xVT9a	13xVT10a
13xVT10a	6xVT11a	8xVT11b
13xVT12a	13xVT13a	12xVT14a
45xVT15a	22xVT15b	17xVT16a
6xVT17a	5xVT17b	VT17c
6xVT18a	9xVT18b	8xVT19a
9xVT19b	13xVT20a	11xVT21a

AÇO	N	DIAM	Q	UNIT (cm)	C.TOTAL (cm)
CA60	1	TR 06644	17	386	6562
	2	TR 06644	133	416	55328
	3	TR 06644	11	361	3971
	4	TR 06644	17	296	5032
	5	TR 06644	86	166	14276
	6	TR 06644	12	221	2652
	7	TR 06644	44	216	9504
	8	TR 06644	13	316	4108
	9	TR 06644	13	321	4173
	10	TR 06644	14	456	6364
	11	TR 06644	13	381	4953
	12	TR 06644	17	226	3842
	13	TR 06644	11	451	4961
	14	TR 06644	1	426	426
	15	TR 06644	11	266	2926
	16	5.0	34	396	13464
	17	5.0	17	306	5202
	18	5.0	86	176	15136
	19	5.0	12	231	2772
	20	5.0	44	226	9944
	21	5.0	13	326	4238
	22	5.0	17	236	4012
	23	5.0	11	276	3036
	24	6.3	82	427	35014
	25	6.3	13	332	4316
	26	6.3	26	392	10192
	27	8.0	55	430	23650
	28	8.0	11	375	4125
	29	8.0	22	470	10340
	30	8.0	16	465	7440
	31	8.0	2	440	880
	32	10.0	54	435	23490

Resumo do aço

AÇO	DIAM	C.TOTAL (m)	PESO (kg)
CA50	6.3	495.3	121.2
	8.0	464.4	163.2
	10.0	234.9	144.8
CA60	TR 06644	1291	917.9
	5.0	578.1	89.1
PESO TOTAL			
CA50		449.2	
CA60		1007	

VP1a (11 unidades)



Relação do aço

11xVP1a

AÇO	N	DIAM	Q	UNIT (cm)	C.TOTAL (cm)
CA50	1	12.5	11	255	2805

Resumo do aço

AÇO	DIAM	C.TOTAL (m)	PESO (kg)
CA50	12.5	28.1	27
PESO TOTAL			
CA50			27

SECOMP - SECRETARIA DE OBRAS, MOBILIDADE E SERVIÇOS PÚBLICOS

PROJETO: **CSF- CAMPO DOS VELHOS PROJETO ESTRUTURAL**

INTERESSADO: **PREFEITURA DE SOBRAL** AUTOR: **ENG. CARLOS EDUARDO BRATZ**
 ENDEREÇO: **BAIRRO CAMPO DOS VELHOS** CREA - 321948

MUNICÍPIO: **SOBRAL-CE**

PREFEITURA DE SOBRAL VIGOTAS PRÉ MOLDADAS PAV. TIPO **INDICADA**
 VIGOTAS PRÉ MOLDADAS PAV. CAIX D AGUA **INDICADA**

DATA: **MAIO/2019** REVISÃO: **-** ARQUIVO: **-** PRACHA: **22/22**

- 01 - PENNA
- 1 - 0.10
- 2 - 0.20
- 3 - 0.30
- 4 - 0.40
- 5 - 0.50
- 6 - 0.80
- 7 - 0.30
- 8 - 0.10
- 9 - 0.09
- 10 - 0.10