

SETOR 01

SETOR 02

SETOR 03

01 PLANTA GERAL 1/200

OBSERVAÇÕES GERAIS:

ABERTURA DE VALAS:

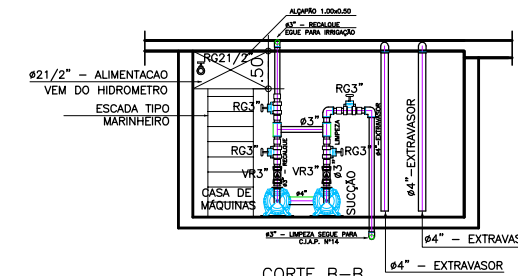
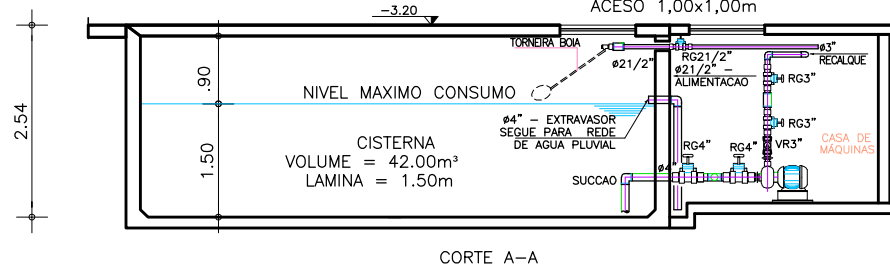
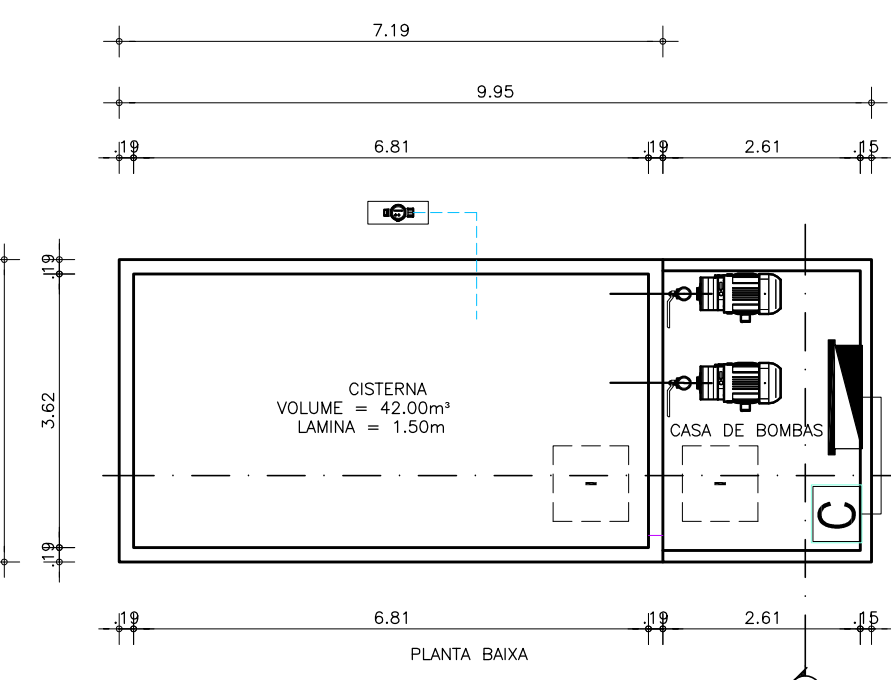
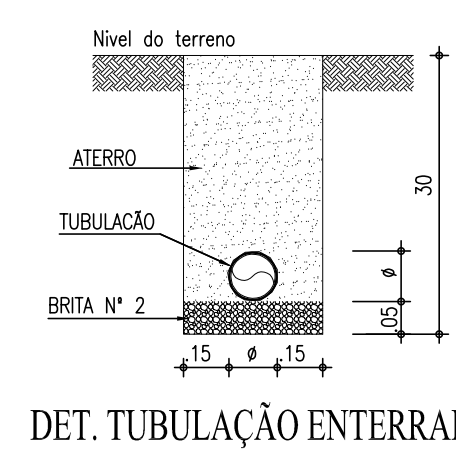
- REDES LATERAIS: SPINA-SE ENTRE AS VALVULAS DE COMANDO E OS ENSOQUES DE ÁGUA (ASPERSORES)-PROFUNDIDADE MÍNIMA SEMA DE 30cm;
- REDE PRINCIPAL (RUSTICA): SPINA-SE ENTRE A FONTE DE ALIMENTAÇÃO DE ÁGUA PARA O SISTEMA (BOMBA) E AS VALVULAS DE COMANDO PARA OS SETORES - PROFUNDIDADE MÍNIMA SEMA DE 35cm.

INSTALAÇÃO DE ASPERSORES:

- OS ASPERSORES DEVEM SER INSTALADOS AO NÍVEL DO SOLO, DE FORMA QUE NÃO FIQUE VISÍVEL ACIMA DA SUPERFÍCIE DO MESMO;
- A COORDENADA DOS ASPERSORES A REDE HIDRÁULICA DEVE SER FEITA JUNTAS DE UM SISTEMA FLEXIBILIZADO (FR-09/11), EVITANDO QUE EVENTUAIS IMPACTOS SOBRE OS ASPERSORES NÃO RETORNEM SOBRE A REDE HIDRÁULICA, ALÉM DE FACILITAR A INSTALAÇÃO E MANUTENÇÃO DOS MESMOS;
- OS ASPERSORES INSTALADOS PRÓXIMOS A PAREDES, MARGES E MEO-FIO DEVEM SER POSICIONADOS A UMA DISTÂNCIA DE 10CM DOS MESMOS.

INSTALAÇÃO DAS VALVULAS:

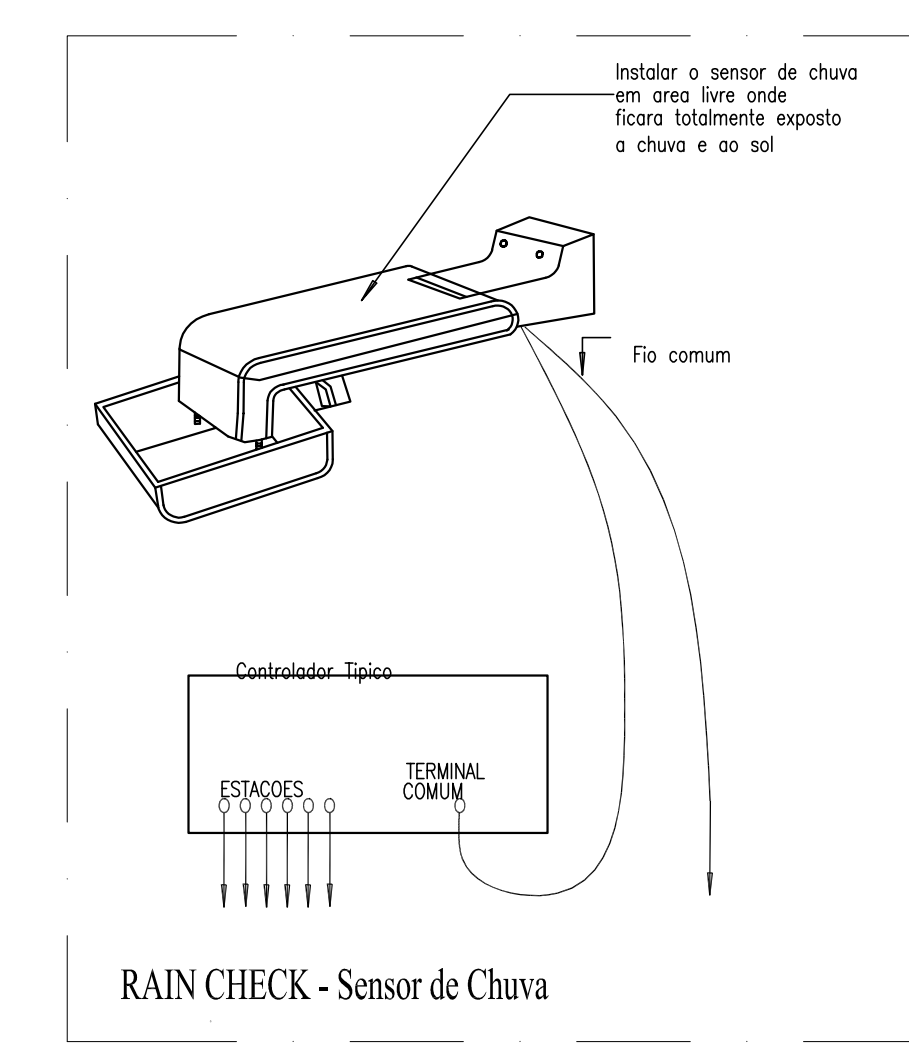
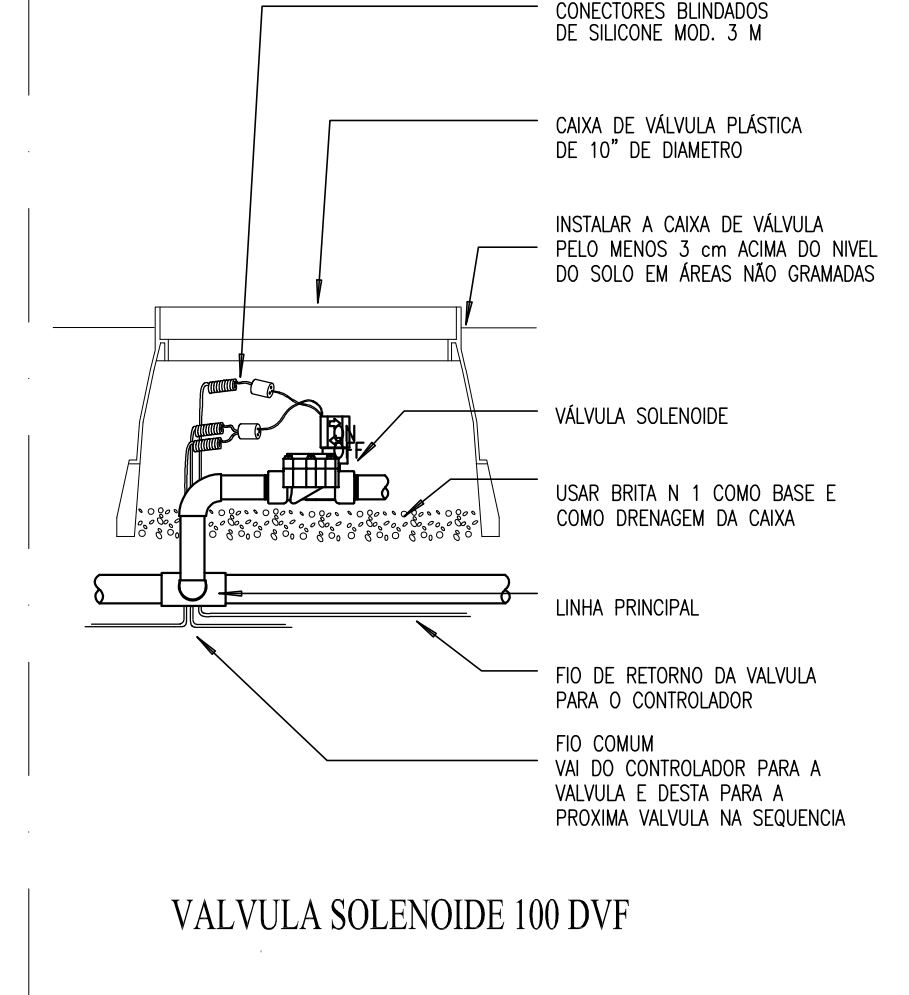
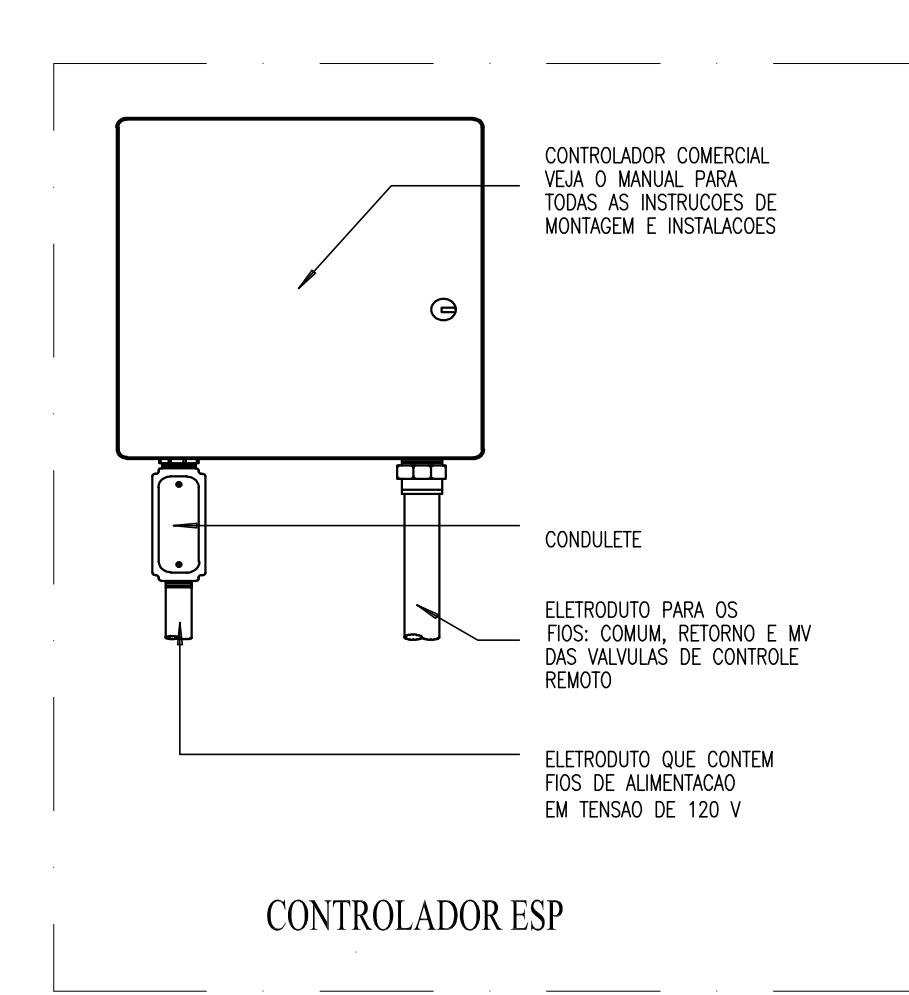
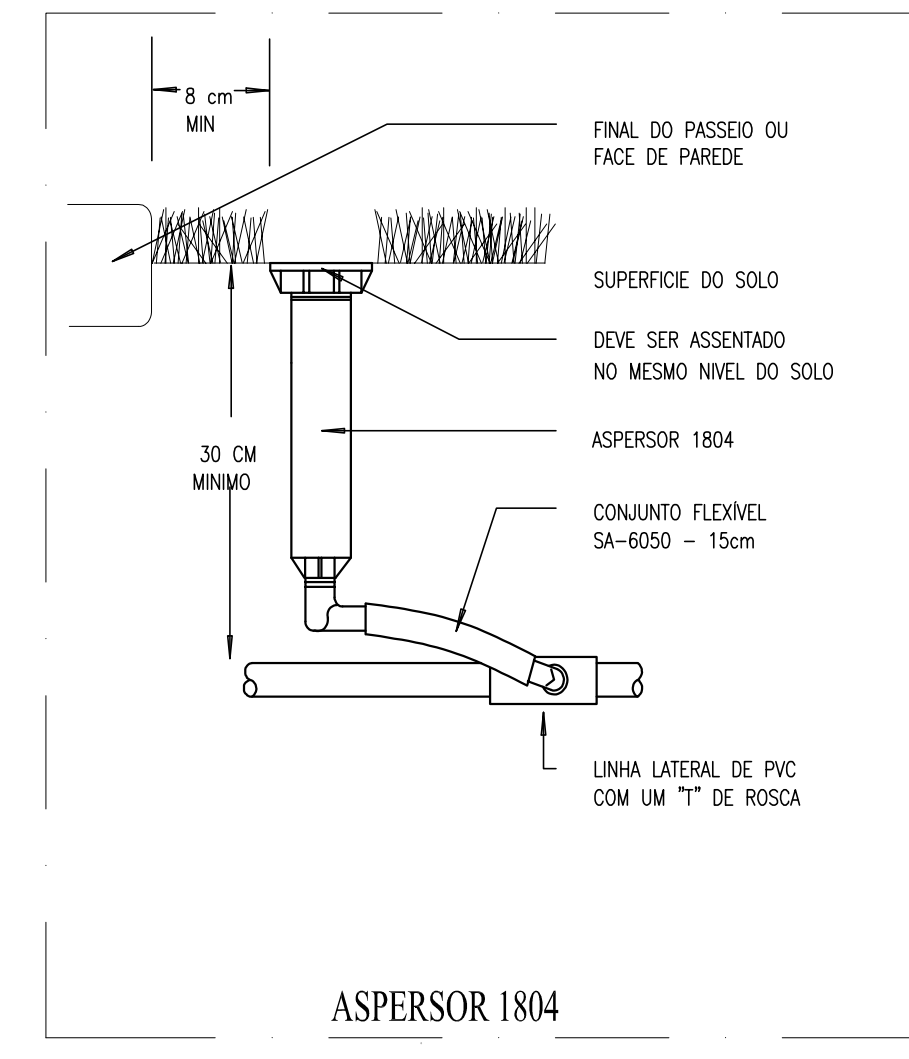
- AS VALVULAS DE COMANDO DE SETORES DEVEM SER INSTALADAS ABaixo DO NÍVEL DO SOLO, ACIONADAS DENTRO DE CASA APROPRIADAS, COM TAMPA SUPERIOR DE ACESSO PARA POSSIBILITAR FACILIDADE DE MANUTENÇÃO;
- COLOCAR BRITA NO FUNDO DA CASA E DEPOIS DA VALVULA INSTALADA, ACOLOCAR BRITA NA ENTRADA DOS TUBOS.



LEGENDA

- ASPERSOR RAN BRD TIPO SPRAY-1804 SÉRIE 180A-B0C4-1807
- ASPERSOR RAN BRD TIPO SPRAY-1804 SÉRIE 180A-B0C4-1807
- ASPERSOR RAN BRD TIPO SPRAY-1804 SÉRIE 180A-B0C4-1807
- ASPERSOR RAN BRD TIPO SPRAY-1804 SÉRIE 180A-B0C4-1807
- ASPERSOR RAN BRD TIPO SPRAY-1804 SÉRIE 180A-B0C4-1807
- ASPERSOR RAN BRD TIPO SPRAY-1804 SÉRIE 180A-B0C4-1807
- ASPERSOR RAN BRD TIPO IMPACTO SÉRIE 259FU
- ASPERSOR RAN BRD TIPO IMPACTO SÉRIE 359FU
- ASPERSOR RAN BRD TIPO IMPACTO SÉRIE 850D-1807
- CAIXA P/ DUAS VALVULAS RETANGULAR 12" CORPO E TAMPA RAN BRD
- CAIXA P/ UMA VALVULA-REDONDA 8" CORPO E TAMPA RAN BRD
- VALVULA RAN BRD TIPO 1" - 113mm
- VALVULA RAN BRD 75-DN 3/4" - 102mm
- VALVULA DE AR 1" RAN BRD - 105mm
- SENSOR DE CHUVA RAN BRD - 105mm
- CONJUNTO FLEXÍVEL PARA CONECTOR ASPERSOR RAN BRD 5A-60-50(15cm)-1/2"x1/2"-27mm
- SERVA-CHAVE 120V/50Hz POTENCIA: 50V TENSÃO: 220V
- TUBULAÇÃO LINHA PRINCIPAL-TUBO PVC PN 60 400mm OBS: TUBULAÇÃO NÃO COCIDA
- TUBULAÇÃO LINHA PRINCIPAL-TUBO PVC PN 60 400mm OBS: TUBULAÇÃO NÃO COCIDA
- TUBULAÇÃO LINHA LATERAL-TUBO PVC S20/MEL 42mm

OBS: TODOS OS MATERIAIS QUE FAZEM REFERÊNCIA A ALGUM FABRICANTE, PODERÃO SER SUBSTITUÍDOS POR EQUIVALENTES TÉCNICOS CORRESPONDENTES.



SÍMBOLO	LEGENDA DESCRICAO
REGISTRO	VALVULA RETENÇÃO HORIZONTAL
VRH	TUBO APARENTE EM FERRO GALVANIZADO OU AÇO CARBONO PINTADO NA COR VERDE.
	TUBO PVC ENTERRADO NO SOLO

UGP-I SEUMA Secretaria do Urbanismo e Meio Ambiente PREFEITURA DE SOBRAL

PROJETO DE URBANISMO

PROJETO: **URBANIZAÇÃO DA MARGEM DO RIO ACARÁU PARA O BAIRRO PEDRINHAS.**

PROPRIETÁRIO: PREFEITURA MUNICIPAL DE SOBRAL

LOCAL: AVENIDA DA UNIVERSIDADE, BAIRRO BETÂNIA - SOBRAL - CE

CONTEÚDO:

1 PLANTA GERAL	4
2	5

FASE DO PROJETO: EXECUTIVO ESCALA: 1/300 DATA: JANEIRO / 2017 PRONCHIA: 01/04

EQUIPE TÉCNICA	RESERVA DE PROPRIEDADE INTELLECTUAL
ARQ. CAMPELO COSTA CAU-CE 479196-3	ARQ. KEMISSON LUIZ CRE-CE 38328-0
ARQ. ANDRÉ CARVALHO CAU-CE 45779-3	TEC. NAZARENDILINHARES CRE-CE 330466-0
ARQ. MARCELY BARREIRA CAU-CE 46215-4	COLABORADORES: PRISCILLA BARCELOS RONNEY GUIMARÃES

A PROPRIEDADE INTELLECTUAL DO PRESENTE PROJETO É RESERVADA AO SEUS AUTORES, DE ACORDO COM A LEGISLAÇÃO PERTINENTE. O USO DESTE PROJETO OU DE QUALQUER DE SEUS ELEMENTOS, QUE NÃO FORMAR OS ENTENDIDOS, SERÃO CONSIDERADOS COMO APROPRIAÇÃO ILÍCITA E SERÃO APLICADAS AS LEIS QUE DEFENDEM DITOS DIREITOS A TODOS OS EFETOS.