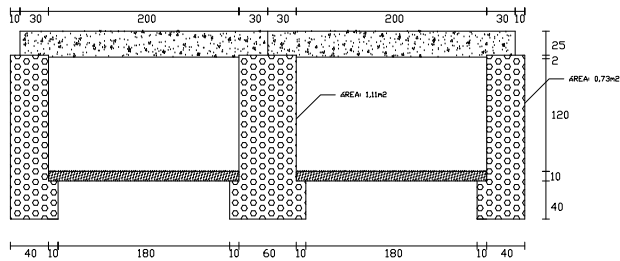
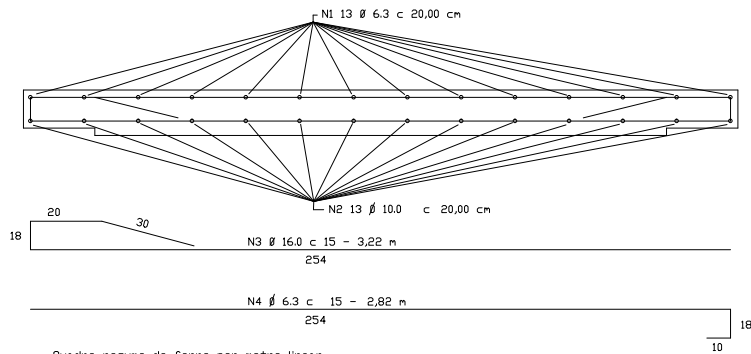


GALERIA MISTA - SEÇÃO 2,00 x 1,20



- Concreto Armado fck=20,0 MPA
- Concreto Simples fck=13,5 MPA
- Concreto Ciclópedico c/ 30% de pedra de mão fck=15,0 MPA

DETALHE DA FERRAGEM DA LAJE SUPERIOR



Quadro resumo de ferro por metro linear

Diâmetro	Comprimento	Peso
16,0 mm	22,54 m	35,48 Kg
10,0 mm	13,00 m	5,11 Kg
6,3 mm	30,78 m	6,41 Kg
PESO TOTAL		47,00 Kg

OBS.: ALTERNAR O LADO DE COLOCAÇÃO DAS PONTAS DOBRADAS DOS FERROS N3 E N4

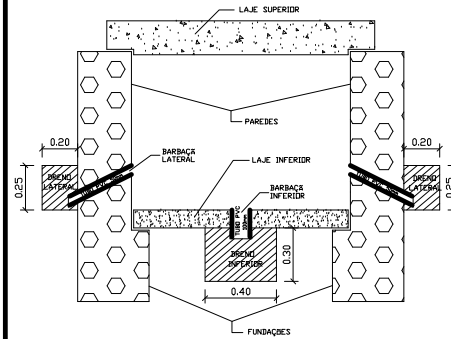
OBSERVAÇÕES:

- NAS GALERIAS COM 3,00 m DE LARGURA SERÃO COLOCADOS NO PISO 2 (dois) BARBACÃS A CADA DOIS METROS, DISTANDO 1,00 m DAS PAREDES E 1,00 m ENTRE ELES.
- NOS CANAIS COM 4,50 m DE LARGURA SERÃO COLOCADOS NO PISO 3 (três) BARBACÃS A CADA DOIS METROS, DISTANDO 1,125 m DAS PAREDES E ENTRE ELES.
- NOS CANAIS COM 5,00 m DE LARGURA SERÃO COLOCADOS NO PISO 3 (três) BARBACÃS A CADA DOIS METROS, DISTANDO 1,25 m DAS PAREDES E ENTRE ELES.

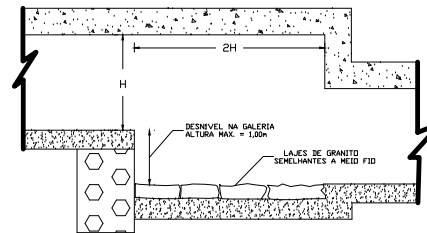


DETALHES DE GALERIA SEÇÃO MISTA DRENOS, BARBACÃS, JUNTAS E DESNÍVEIS

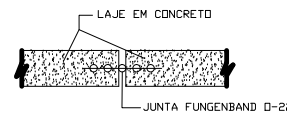
GALERIA CELULAR DE SEÇÃO MISTA



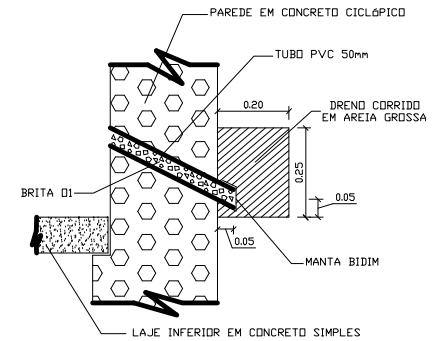
DETALHE DE DESNÍVEL NA GALERIA



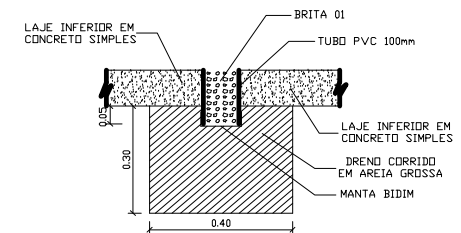
DETALHE DE JUNTA DE DILATAÇÃO



DETALHE DOS DRENOS LATERAIS



DETALHE DO DRENDO INFERIOR



LEGENDA:

- CONCRETO ARMADO fck = 20,0 MPA
- CONCRETO SIMPLS fck = 13,5 MPA
- CONCRETO CICLÓPEDICO fck = 15,0 MPA
- AREIA GROSSA (DRENDO CORRIDO)

GALERIAS CELULARES MISTAS DETALHES DAS FERRAGENS DAS LAJES SUPERIORES

PREFEITURA MUNICIPAL DE SOBRAL

DRENAGEM DE ÁGUAS PLUVIAIS

DRENAGEM RIACHO DO URUBU

DETALHE CONSTRUTIVO DA GALERIA

ESCALA: INDICADA DESENHOS

DESENHO: TEC.º CLAUDIO GOMES