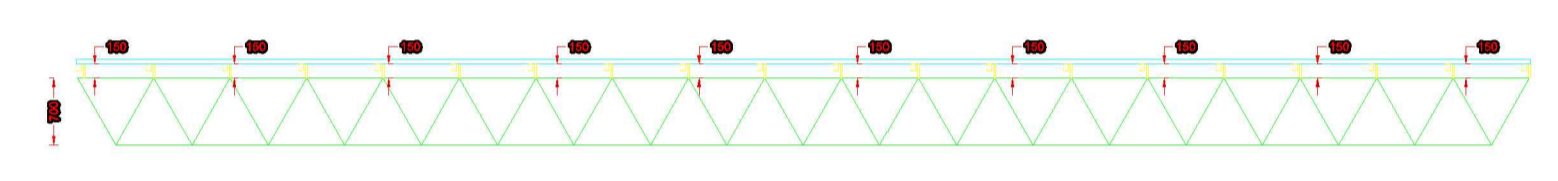
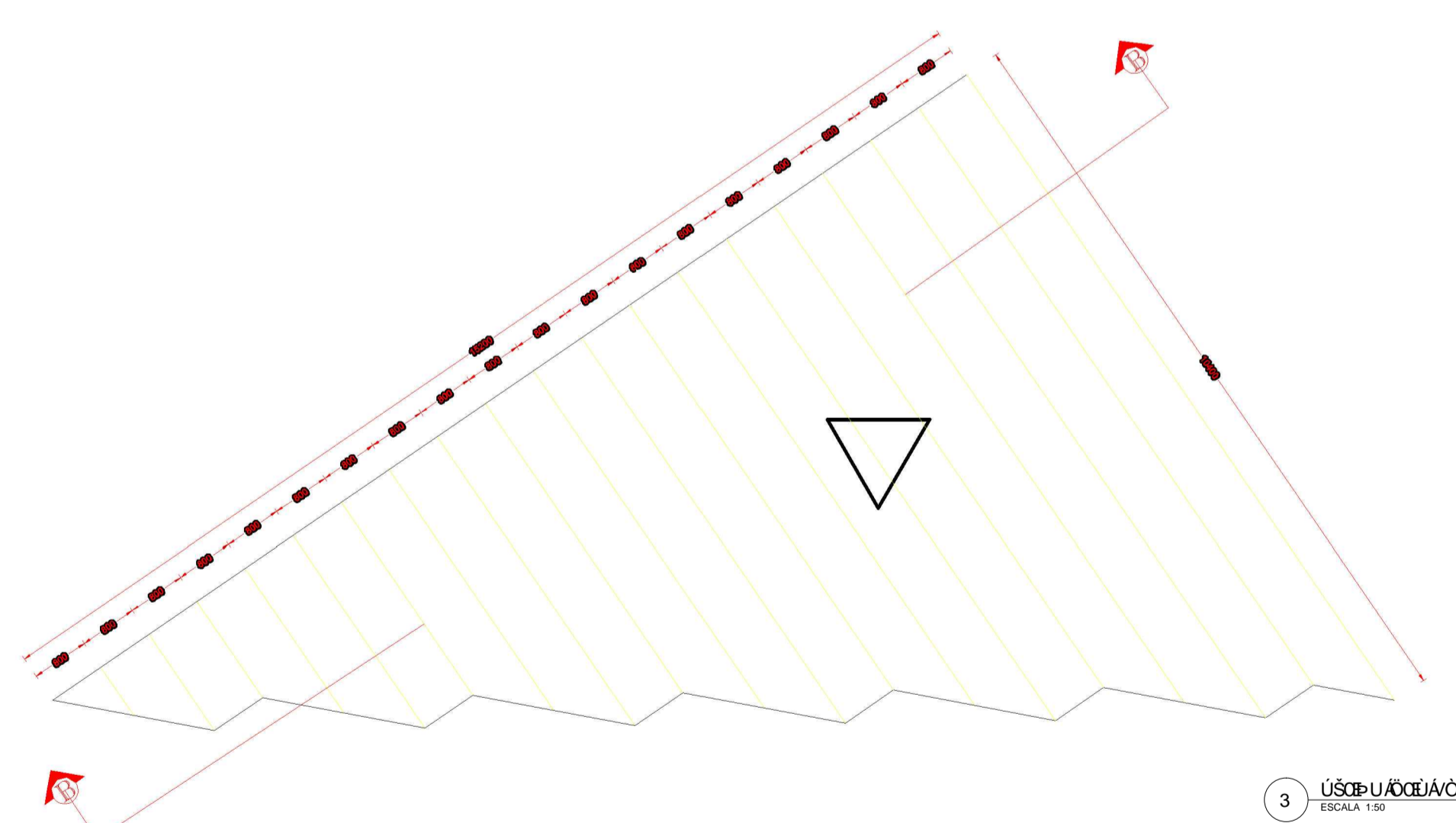


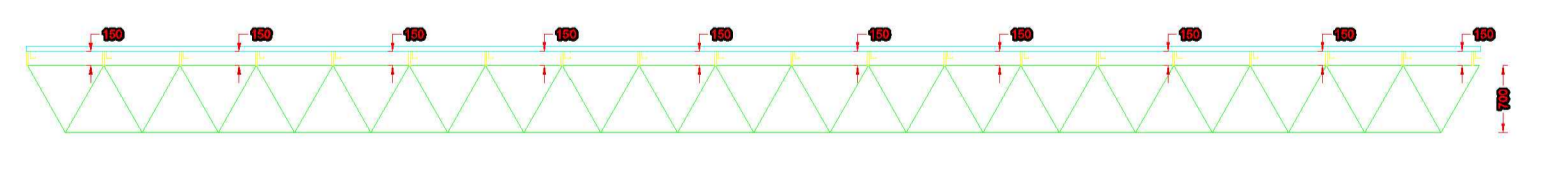
1 ÚSOB-UADCEIAVÓU* CEU
ESCALA 1:50



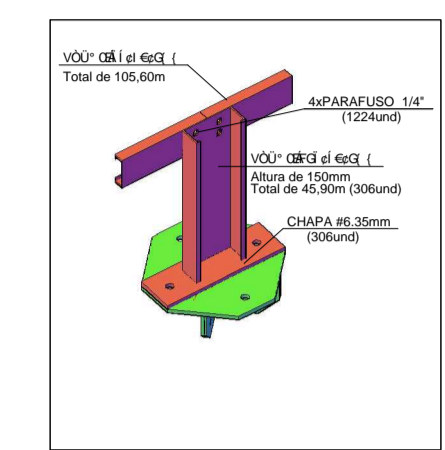
2 CORTE AA
ESCALA 1:50



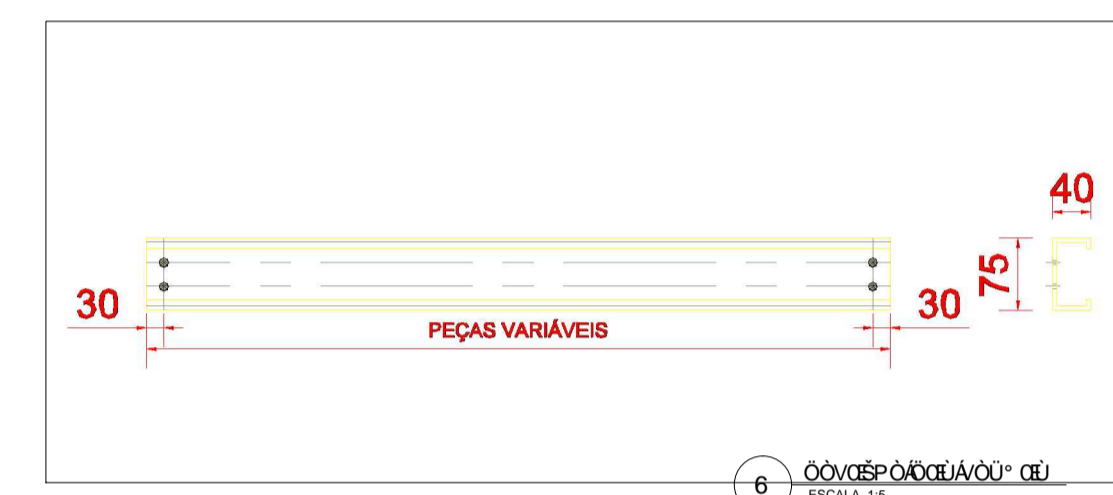
3 ÚSOB-UADCEIAVÓU* CEU
ESCALA 1:50



4 CORTE BB
ESCALA 1:50



5 ÚSOB-UADCEIAVÓU* CEU
SEM ESCALA



6 ÚSOB-UADCEIAVÓU* CEU
ESCALA 1:5

LEGENDA

DESCRIÇÃO	GRÁFICO	QUANTIDADE	TOTAL
NÓ TIPO 01	●	390	3.962,40kg
NÓ TIPO 01A	-	8	90,32kg
NÓ TIPO 01B	-	-	-
NÓ TIPO 02	○	72	370,80kg
NÓ TIPO 03	○	66	654,72kg
NÓ TIPO 04	○	18	73,08kg
NÓ TIPO 05	□	18	174,42kg
			6.223,28kg

LEGENDA

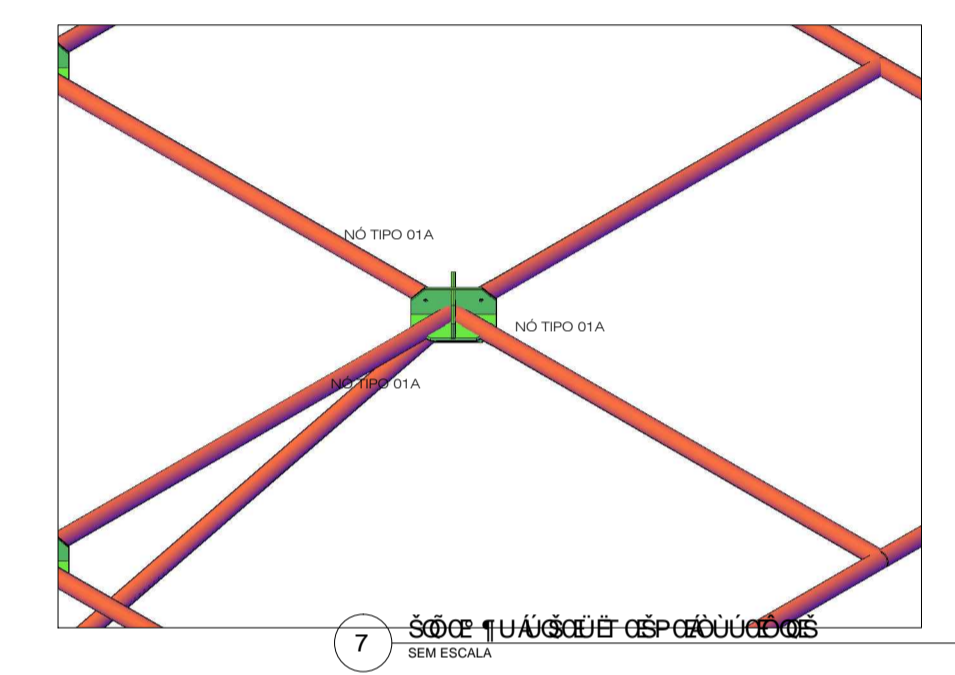
MALHA ESPACIAL 01

DESCRIÇÃO	GRÁFICO	QUANTIDADE		TOTAL
		SUPERIOR	INFERIOR	
Tubo 1 33.4x3.4	—	232,308m	184,777m	417,085m
Tubo 2 42.2x3.6	—	-	14,400m	14,400m
Tubo 3 60.3x5.5	—	-	1,800m	1,800m
Tubo 4 219.1x8.2	—	-	-	30,600m
				3.672,24kg

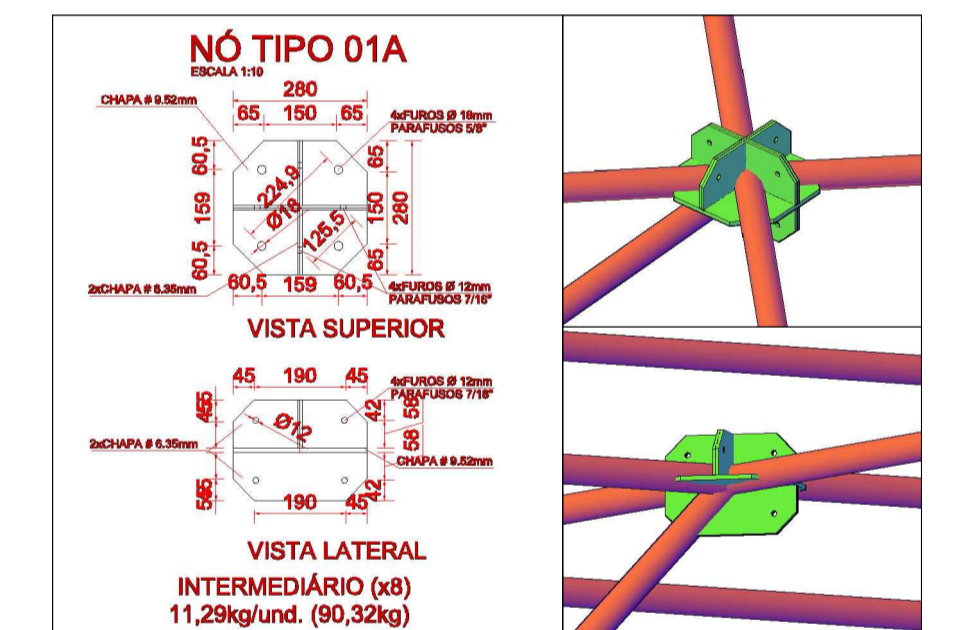
MALHA ESPACIAL 02

DESCRIÇÃO	GRÁFICO	QUANTIDADE		TOTAL
		SUPERIOR	INFERIOR	
Tubo 1 33.4x3.4	—	232,308m	190,377m	422,685m
Tubo 2 42.2x3.6	—	-	8,000m	8,000m
Tubo 3 60.3x5.5	—	-	2,400m	2,400m
Tubo 4 219.1x8.2	—	-	-	28,180m
				3.576,47kg

Obs. 1: Esses quantitativos se repetem em todas as plantas mas devem ser considerados somente uma vez para fins de orçamento.



7 ÚSOB-UADCEIAVÓU* CEU
SEM ESCALA



NOTAS:
 1) PRECISAR DE 10% DE RESERVA PARA OBRAS DE EMERGÊNCIA.
 2) OBRAS DE EMERGÊNCIA DEVE SER REALIZADA EM 15% DO CUSTO TOTAL.
 3) OBRAS DE EMERGÊNCIA DEVE SER REALIZADA EM 15% DO CUSTO TOTAL.
 4) ELETRODOTO E70180 - SOLDAS EM TODO CONTO, USANDO FILETES DE SOLDA COM ESPESSURA DA MENOR DAS CHAPAS A SEREM UNIDAS.
 5) BARRAS DE AÇO DEVE SER USADAS SEM TRATAMENTO QUÍMICO.
 6) A BARRAS DE AÇO DEVE SER USADAS SEM TRATAMENTO QUÍMICO.
 7) COBERTURA EM TELA ALUMÍNIO TRIPLEX 1,20x2,40m.
 8) OBRAS DE EMERGÊNCIA DEVE SER REALIZADA EM 15% DO CUSTO TOTAL.
 9) OBRAS DE EMERGÊNCIA DEVE SER REALIZADA EM 15% DO CUSTO TOTAL.
 10) SISTEMA DE PINTURA:
 10.1) BARRAS DE AÇO DEVE SER USADAS SEM TRATAMENTO QUÍMICO.
 10.2) BARRAS DE AÇO DEVE SER USADAS SEM TRATAMENTO QUÍMICO.
 10.3) BARRAS DE AÇO DEVE SER USADAS SEM TRATAMENTO QUÍMICO.
 10.4) BARRAS DE AÇO DEVE SER USADAS SEM TRATAMENTO QUÍMICO.
 10.5) BARRAS DE AÇO DEVE SER USADAS SEM TRATAMENTO QUÍMICO.
 10.6) BARRAS DE AÇO DEVE SER USADAS SEM TRATAMENTO QUÍMICO.
 10.7) BARRAS DE AÇO DEVE SER USADAS SEM TRATAMENTO QUÍMICO.
 10.8) BARRAS DE AÇO DEVE SER USADAS SEM TRATAMENTO QUÍMICO.
 10.9) BARRAS DE AÇO DEVE SER USADAS SEM TRATAMENTO QUÍMICO.
 10.10) BARRAS DE AÇO DEVE SER USADAS SEM TRATAMENTO QUÍMICO.

SECOMP - SECRETARIA DE OBRAS, MOBILIDADE E SERVIÇOS PÚBLICOS

PROJETO: **CONSTRUÇÃO DE 07 SALAS DE AULA
MALHA ESPACIAL**

INTERESSADO: **PREFEITURA DE SOBRAL**
 ENDEREÇO: _____
 MUNICÍPIO: **SOBRAL**

DESENHO: **UADCEIAVÓU* CEU**
PREFEITURA DE SOBRAL

DATA: JUN/2019 | LOCAL: SOBRAL | ARQUIVO: PROJ_004-2019 | ARO: 08/08