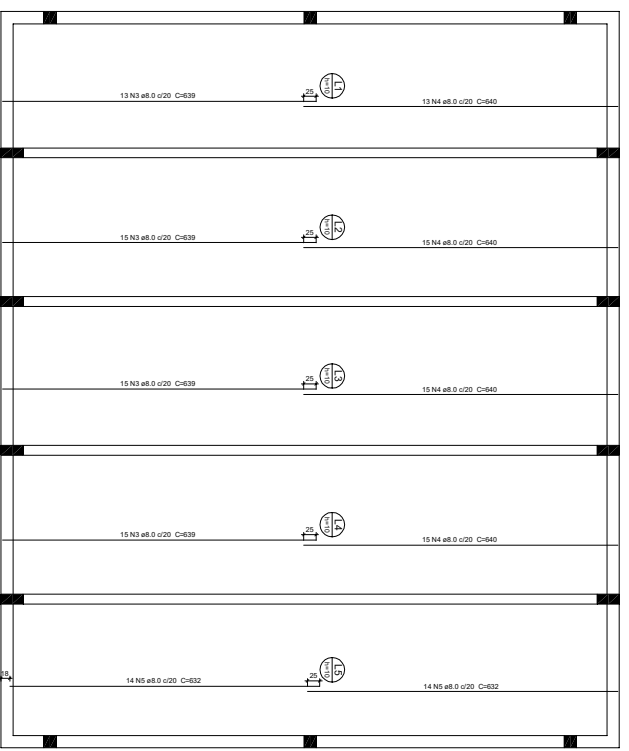


Armação positiva das lajes do pavimento TIPO (Eixo X)



Armação positiva das lajes do pavimento TIPO (Eixo Y)

Relatório do aço

Posição X	Posição Y	AÇO	N	DIAM	Q	LAJE	C. CÍCLIC
		C40	1	8.0	122	262	3262.1
		C40	3	8.0	158	639	3706.1
		C40	4	8.0	58	640	3712.0
		C40	5	8.0	261	640	3706.1

Resumo do aço

AÇO	TIPO	C/DIV	LAJE
C40	1	150x3	725
C40	3	150x3	725
C40	4	150x3	725
C40	5	150x3	725

Vol. de concreto total (C=20) = 8.61 m³
 Área total de aço = 1500.0 cm²

SEINF-SECRETARIA DA INFRAESTRUTURA

PROJETO: **ESTRUTURAL - COBERTURA DO AUDITÓRIO**
 Escola - Raimundo Frenha Gomes - CMC

INTERESSADOS:
 PREFEITURA MUNICIPAL DE SOBRAL

ENCOMENDADO:
 Engenharia de Projeto e Execução
 Avenida Francisco Isidoro, 428, Bairro Alto da Esperança
 SOBRAL, CE

PREFEITURA DE SOBRAL

SECRETARIA DE INFRAESTRUTURA

PROJETO: **ESTRUTURAL - COBERTURA DO AUDITÓRIO**

PROJETADEOR: **CAVALO BALTZ**

PROFESSOR RESPONSÁVEL: **EST**

PROFESSOR RESPONSÁVEL: **517**