

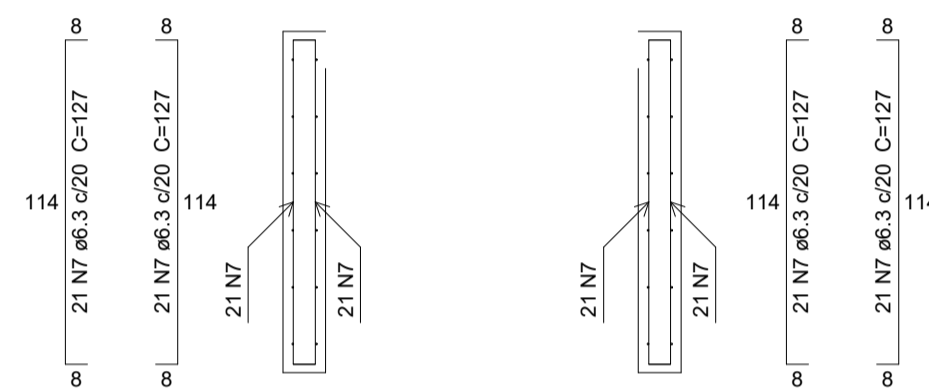
Relação do aço

AÇO	N	DIAM	Q	C.TOTAL	
				UNIT (cm)	(cm)
CA50	1	5.0	50	98	4900
	2	5.0	50	24	1200
	3	5.0	30	78	2340
	4	5.0	10	108	1080
	5	5.0	10	29	290
	6	5.0	24	88	2112
	7	6.3	132	127	16764
	8	6.3	24	439	10636
	9	6.3	24	256	6144
	10	6.3	40	118	4720
	11	6.3	40	133	5320
	12	8.0	16	114	1824
	13	10.0	16	117	1872
	14	10.0	36	158	5688
	15	12.5	12	94	1128

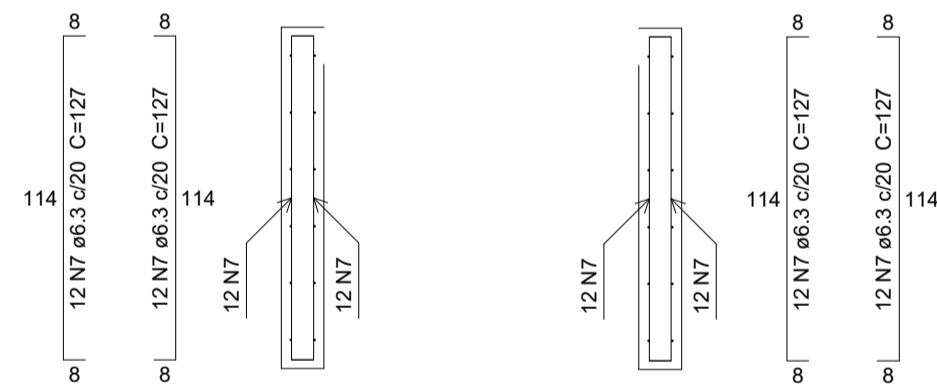
Resumo do aço

AÇO	DIAM	C.TOTAL (m)	PESO (kg)
CA50	6.3	434.9	106.4
	8.0	18.3	7.2
	10.0	75.6	46.6
	12.5	11.3	10.9
CA60	5.0	119.3	18.4
PESO TOTAL			
CA50		171.1	
CA60		18.4	

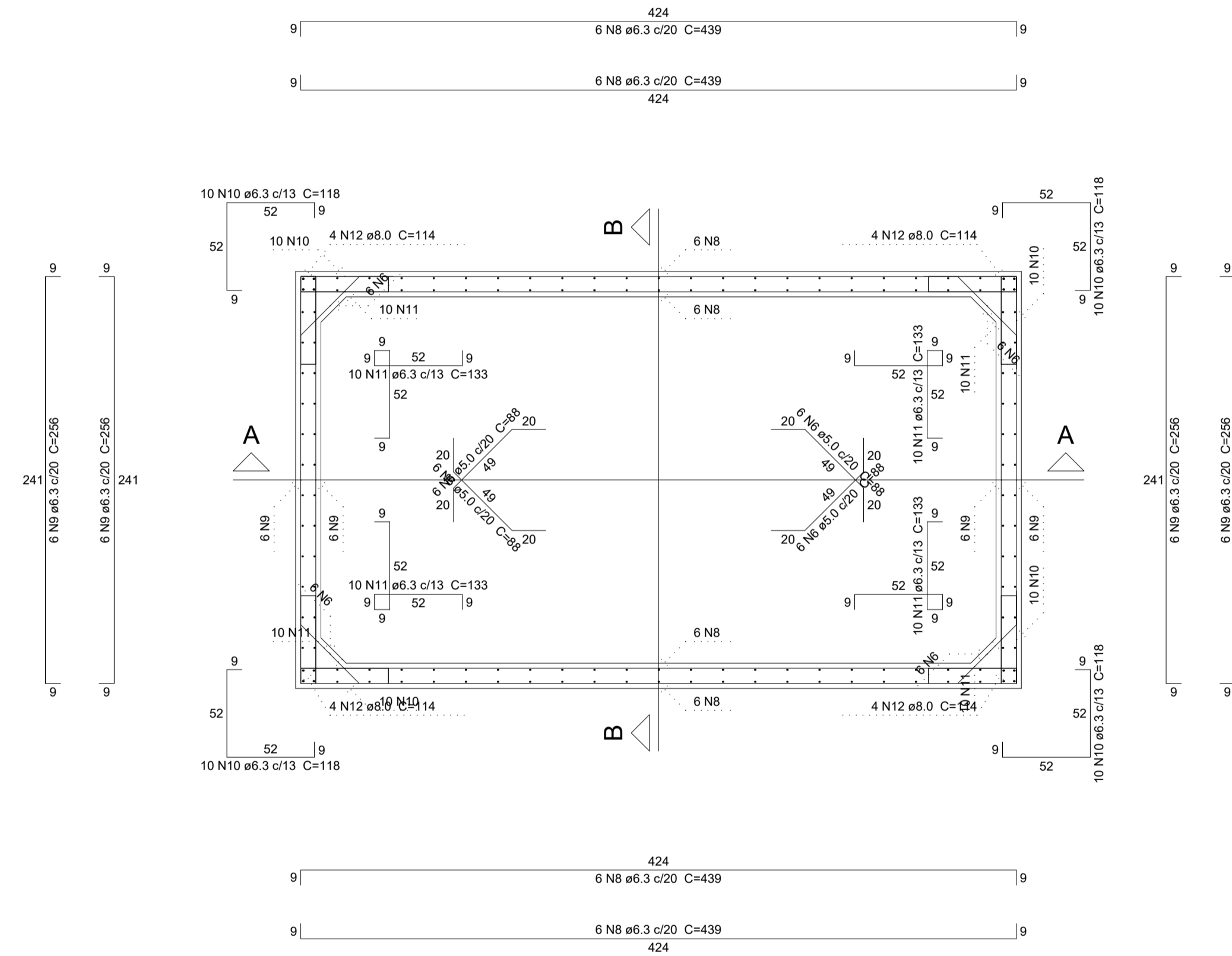
Vol. de concreto total (C-25) = 2.95 m³
 Área de forma total = 44.28 m²



Corte B-B
escala 1:25

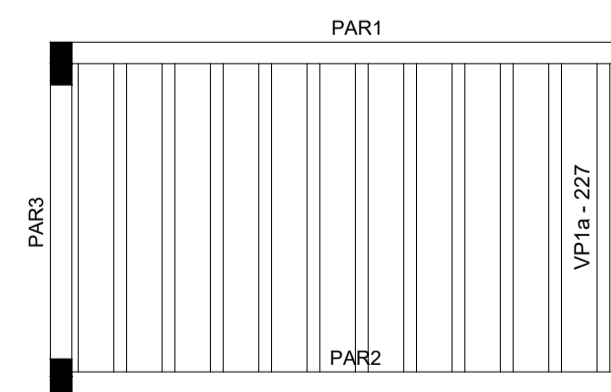
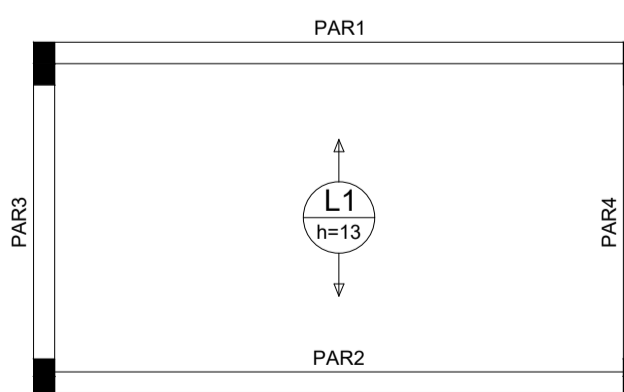


Corte A-A
escala 1:25



Planta (420.0)

escala 1:25



Planta de vigotas pré-moldadas
escala 1:50

Armação positiva das lajes do pavimento LAJE CAIXA D AGUA (Eixo Y)
escala 1:50

SECOMP - SECRETARIA DE OBRAS, MOBILIDADE E SERVIÇOS PÚBLICOS

PROJETO: CSF- CAMPO DOS VELHOS PROJETO ESTRUTURAL

INTERESSADO: PREFEITURA DE SOBRAL

ENDEREÇO: BAIRRO CAMPO DOS VELHOS

MUNICÍPIO: SOBRAL-CE

AUTOR: ENG. CARLOS EDUARDO BRATZ
CREA - 321948

PREFEITURA DE SOBRAL

PILARES CAIXA D'ÁGUA _____ INDICADA
 DETALHES CAIXA D'ÁGUA _____ INDICADA

DATA: MAIO/2019 | REVISÃO: | ARQUIVO: | PRACHA: 13/22

3R	PIENA
1	0.10
2	0.20
3	0.30
4	0.40
5	0.50
6	0.80
7	0.30
3L	GRUDA
8	0.10
9	0.09
0	0.10