

RUA DR. JOÃO DO MONTE

RUA PAULO ARAGÃO

LEGENDA DE OBRA

	PAREDE DE GESSO		PAREDE EXISTENTE
	PAREDE A DEMOLIR		PAREDE A CONSTRUIR

ESPECIFICAÇÕES DE MATERIAIS SETOR - APOIO / SERVIÇO / RESÍDUOS

- PISO**
- 1 - PISO INDUSTRIAL NATURAL EM MÓDULOS DE 1,00X1,00M, COM JUNTA PLÁSTICA 127mm PARA PISOS
 - 2 - PISO EXISTENTE, MANTER E RECUPERAR ONDE FOR NECESSÁRIO. OBS: - EM CASO DE PISO INDUSTRIAL SE FAZ NECESSÁRIO POLIMENTO. OBS: - NO CASO DE PISO CERÂMICOS TROCAR SE POSSÍVEL, SOMENTE AS QUE APRESENTAREM PATOLOGIAS.
- PAREDE**
- 1 - TINTA ACRÍLICA NA COR BRANCO GELO
 - 2 - EMASSADA E PINTADA COM TINTA LÁTEX NA COR BRANCO GELO
 - 3 - CERÂMICA BRANCA 40X40CM, PEI >4, COM REJUNTE NO MESMO TOM.
 - 4 - MANTER E RECUPERAR REVESTIMENTO EXISTENTE.
- TETO**
- 1 - LAJE EMASSADA E PINTADA COM TINTA LÁTEX NA COR BRANCO NEVE

PORTAS

P	Q	O	U	MATERIAL	TIPO	ACABAMENTO	SOLEIRA	UNIDADE
P7	0.70X2.10	V	A	ALUMÍNIO / VIDRO	ABRIR	FORMICA TEXT. BRANCA	GRANITO CINZA	01
P8	0.80X2.10	V	A	ALUMÍNIO / VIDRO	ABRIR	FORMICA TEXT. BRANCA	GRANITO CINZA	01
PC8	0.80X2.10	V	A	ALUMÍNIO / VIDRO	CORRER	FORMICA TEXT. BRANCA	GRANITO CINZA	02
P10	1.00X2.10	V	A	ALUMÍNIO / VIDRO	ABRIR	FORMICA TEXT. BRANCA	GRANITO CINZA	12
PC10	1.00X2.10	V	A	ALUMÍNIO / VIDRO	CORRER	FORMICA TEXT. BRANCA	GRANITO CINZA	02
PC12	1.20X2.10	V	A	ALUMÍNIO / VIDRO	CORRER	FORMICA TEXT. BRANCA	GRANITO CINZA	01
P20	2.00X2.10	V	A	ALUMÍNIO / VIDRO	ABRIR	FORMICA TEXT. BRANCA	GRANITO CINZA	02
PC20	2.00X2.10	V	A	ALUMÍNIO / VIDRO	CORRER	FORMICA TEXT. BRANCA	GRANITO CINZA	02
P13	1.30X2.10	S	O	OURO / OSMET / P/Á	ABRIR	ANODIZADO BRANCO	GRANITO CINZA	01
P16	1.80X2.10	S	O	OURO / OSMET / P/Á	ABRIR	ANODIZADO BRANCO	GRANITO CINZA	01
P20	2.00X2.10	S	O	OURO / OSMET / P/Á	ABRIR	ANODIZADO BRANCO	GRANITO CINZA	02
PC20	2.00X2.10	S	O	OURO / OSMET / P/Á	CORRER	ANODIZADO BRANCO	GRANITO CINZA	01
P26	2.65X2.10	V	A	ALUMÍNIO / VIDRO	CORRER	FORMICA TEXT. BRANCA	GRANITO CINZA	01
P35	3.50X2.50	S	O	OURO / OSMET / P/Á	ABRIR	ANODIZADO BRANCO	GRANITO CINZA	01
P40	4.00X2.50	S	O	OURO / OSMET / P/Á	ABRIR	ANODIZADO BRANCO	GRANITO CINZA	01
PE	AVALIAR POSSIBILIDADE DE MANTER E RECUPERAR PORTA EXISTENTE							

JANELAS

J	Q	O	U	MATERIAL	TIPO	ACABAMENTO	PEITORIL	UNID.
J8	0.80X1.10	A	L	ALUMÍNIO / VIDRO	CORRER	FORMICA TEXT. BRANCA	GRANITO CINZA	H.1,00m 01
JA10	1.00X0.40	A	L	ALUMÍNIO / VIDRO	CORRER	FORMICA TEXT. BRANCA	GRANITO CINZA	H.1,70m 01
CB10	1.00X0.50	O	U	OURO / OSMET / P/Á	ABRIR	ANODIZADO BRANCO	GRANITO CINZA	H.1,70m 06
JE	AVALIAR POSSIBILIDADE DE MANTER E RECUPERAR JANELA EXISTENTE							

PAGO

PAGO	APROVO
I.S.S.C.	I.S.S.P.

CREA

PROJETO:	Projeto: José Antenor Viana Coelho Arquiteto - CAU-CE 19.985-0 CPF 295.935.573-34
CÁLCULO:	
CONSTRUÇÃO:	
PROPRIETÁRIO:	

ANTENOR COELHO ARQUITETO

CAU - CE 19.985 - 0

RUA CONSELHEIRO RODRIGUES JR. 30
SOBRAL - CE CEP.: 62.010-450
FONE : (88) 3611-2417

PROJETO: **HOSPITAL MUNICIPAL DE SOBRAL - DR. ESTEVAM SETOR - APOIO / SERVIÇO / RESÍDUOS**

CLIENTE: PREFEITURA MUNICIPAL DE SOBRAL

LOCAL: SOBRAL - CE

ARQUITETURA

1. USUÁRIO

2. USUÁRIO

3. USUÁRIO

4. USUÁRIO

5. USUÁRIO

6. USUÁRIO

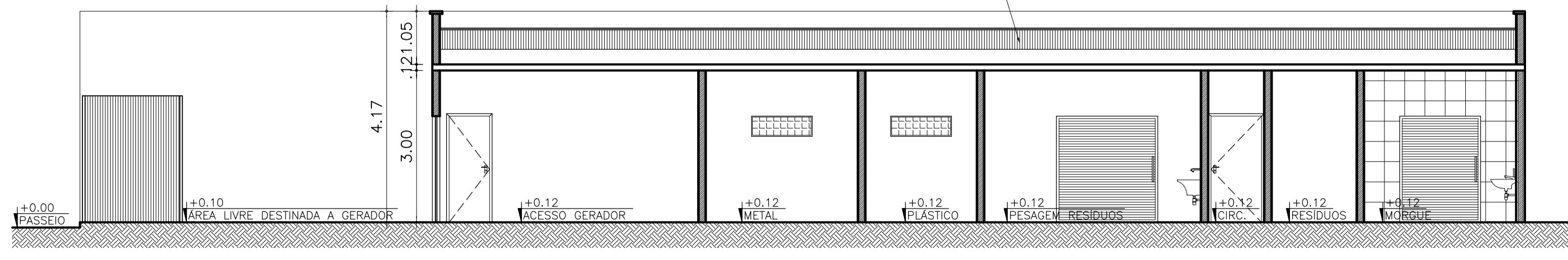
7. USUÁRIO

ESCALA: INDICADA DESENHO: VALMIR PRANCHA: 11/25

DATA:



01 ESCALA: 1/100



02 ESCALA: 1/75

ESCALA NA PLANTAGEM

COR	PERÍM.	ÁREA
01	7	0,16
02	7	0,16
03	7	0,16
04	7	0,16
05	7	0,16
06	7	0,16
07	7	0,16
08	7	0,16
09	7	0,16
10	7	0,16
11	7	0,16
12	7	0,16
13	7	0,16
14	7	0,16
15	7	0,16
16	7	0,16
17	7	0,16
18	7	0,16
19	7	0,16
20	7	0,16
21	7	0,16
22	7	0,16
23	7	0,16
24	7	0,16
25	7	0,16
26	7	0,16
27	7	0,16
28	7	0,16
29	7	0,16
30	7	0,16
31	7	0,16
32	7	0,16
33	7	0,16
34	7	0,16
35	7	0,16
36	7	0,16
37	7	0,16
38	7	0,16
39	7	0,16
40	7	0,16
41	7	0,16
42	7	0,16
43	7	0,16
44	7	0,16
45	7	0,16
46	7	0,16
47	7	0,16
48	7	0,16
49	7	0,16
50	7	0,16