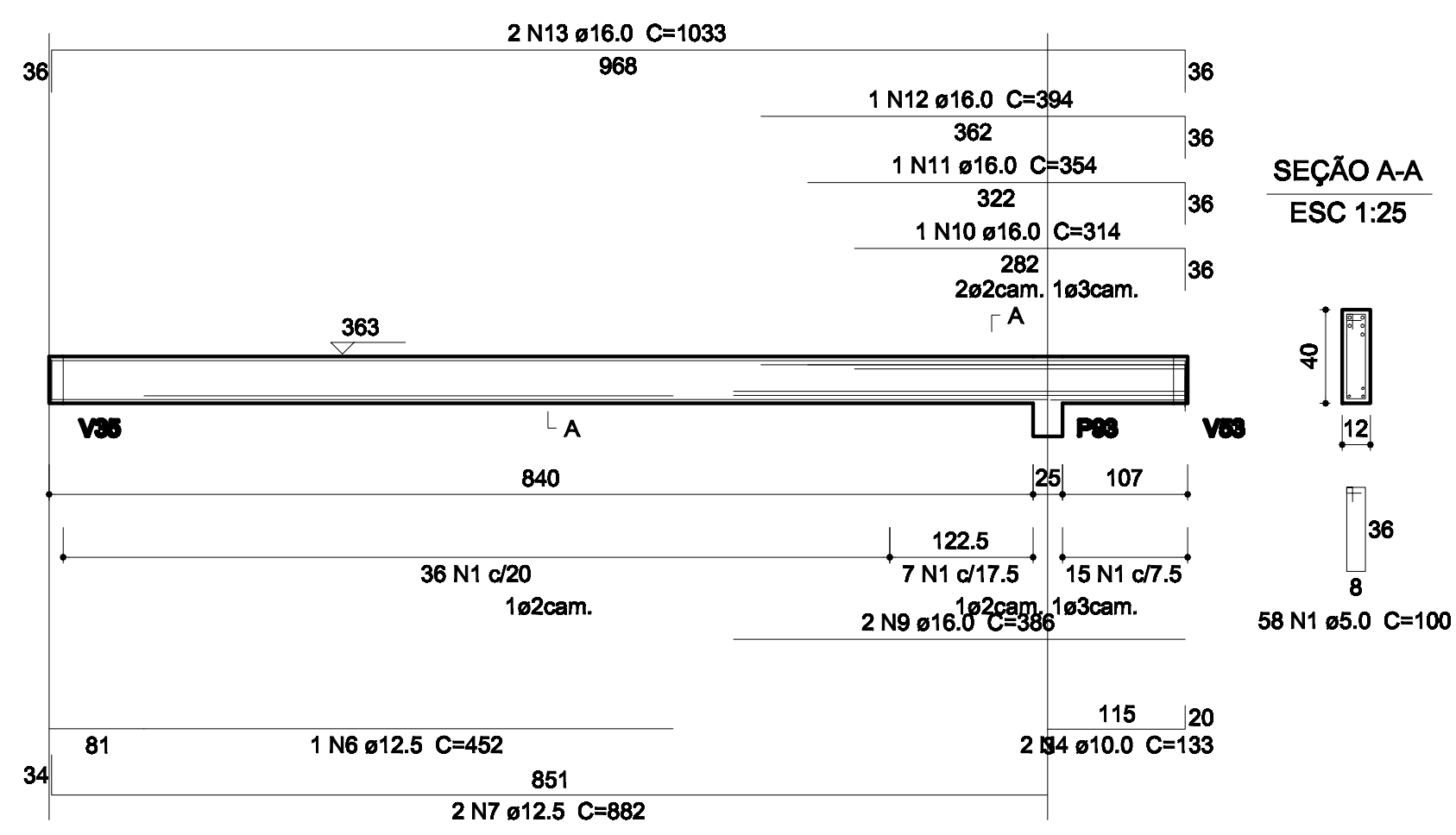
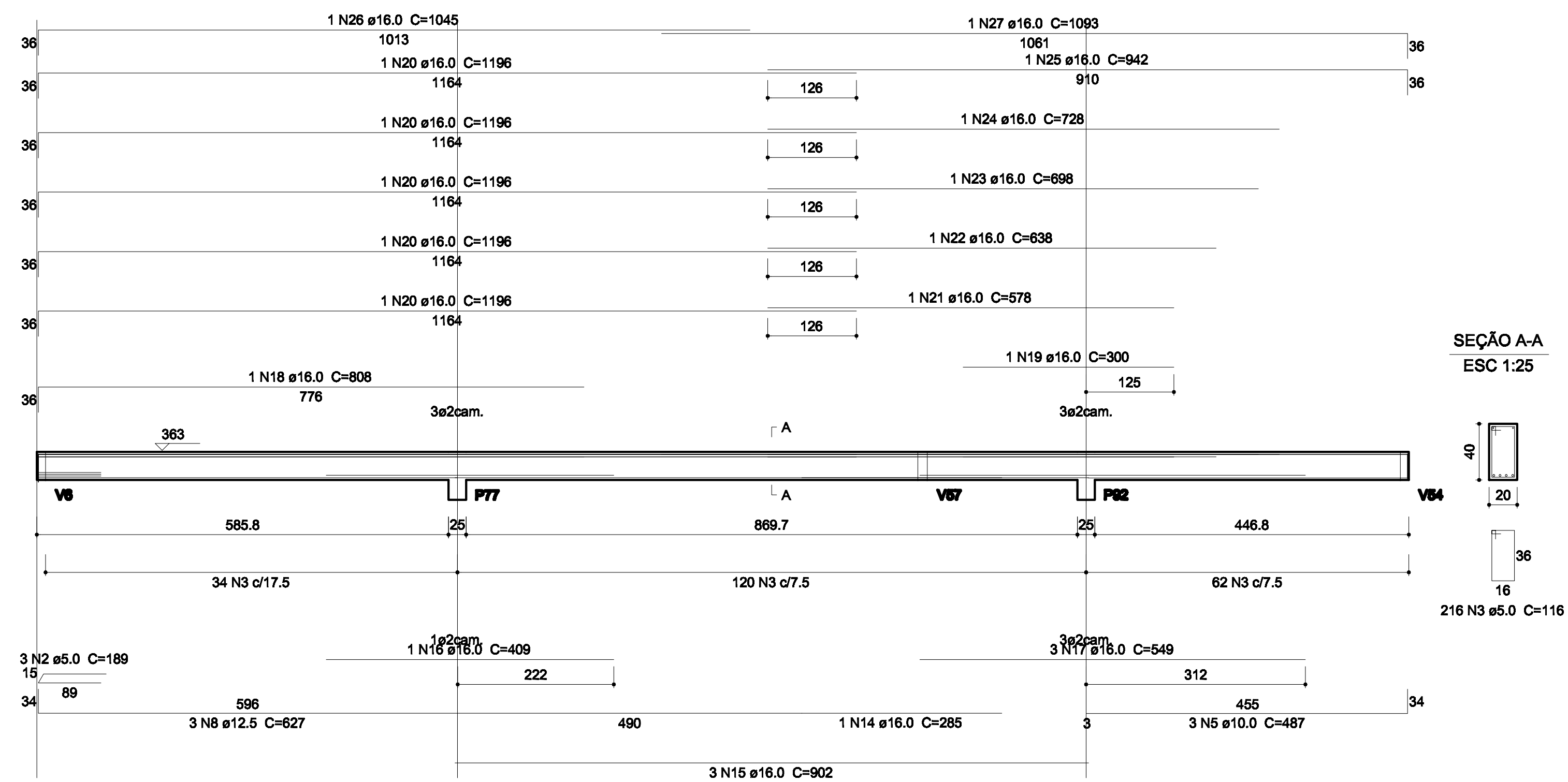


**V52**  
1:50



**V56**  
1:50



**Relação do aço**

V52		V56			
AÇO	N	DIAM	Q	UNIT (cm)	C.TOTAL (cm)
CA60	1	5.0	58	100	5800
	2	5.0	3	189	567
	3	5.0	216	116	25056
CA50	4	10.0	2	133	266
	5	10.0	3	487	1461
	6	12.5	1	452	452
	7	12.5	2	882	1764
	8	12.5	3	627	1881
	9	16.0	2	386	772
	10	16.0	1	314	314
	11	16.0	1	354	354
	12	16.0	1	394	394
	13	16.0	2	1033	2066
	14	16.0	1	285	285
	15	16.0	3	902	2706
	16	16.0	1	409	409
	17	16.0	3	549	1647
	18	16.0	1	808	808
	19	16.0	1	300	300
	20	16.0	5	1196	5980
	21	16.0	1	578	578
	22	16.0	1	638	638
	23	16.0	1	698	698
	24	16.0	1	728	728
	25	16.0	1	942	942
	26	16.0	1	1045	1045
	27	16.0	1	1093	1093

**Resumo do aço**

AÇO	DIAM	C.TOTAL (m)	PESO (kg)
CA50	10.0	17.3	10.6
	12.5	41	39.5
	16.0	217.6	343.4
CA60	5.0	314.3	48.4
<b>PESO TOTAL</b>			
CA50		393.5	
CA60		48.4	

Vol. de concreto total (C-20) = 2.03 m³  
Área de forma total = 28.46 m²

PROPRIETÁRIO: PREFEITURA MUNICIPAL DE SOBRAL  
OBRA/LOCAL: UNIDADE DE PRONTO ATENDIMENTO – UPA

FELIPE C. C. LEITE  
Eng. Civil CREA : 13.292-D/CE  
FONE: 3289-2825 / 9105-6629  
e-mail : felipe.cavalcante@terra.com.br

DESENHO: ARM. DAS VIGAS

ESCALA: INDICADA ARQ. (DWG): EST\_01

PRANCHA NO. 12/12  
TOTAL  
ABRIL/09