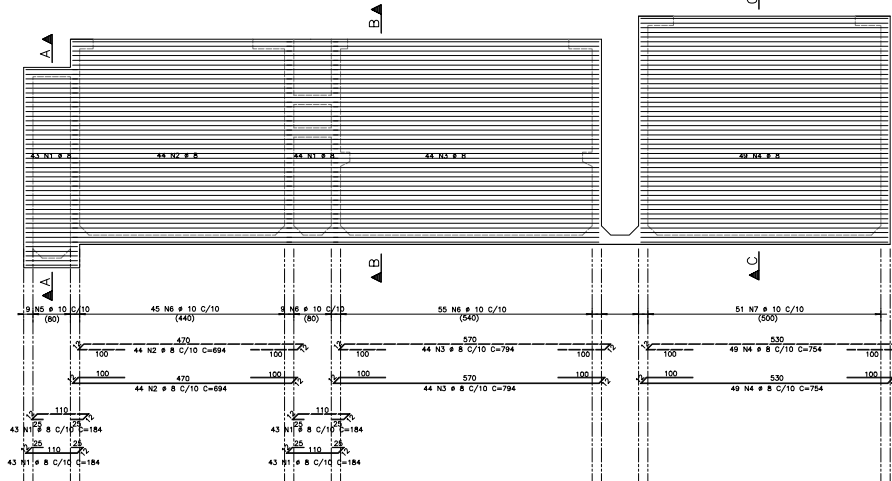


# ARMADURA DA PAREDE 12

ESCALA 1:50

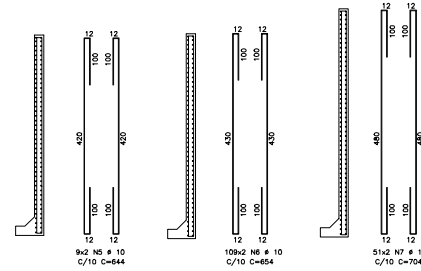
20/VAR



CORTE A-A  
20/430

CORTE B-B  
20/440

CORTE C-C  
20/490



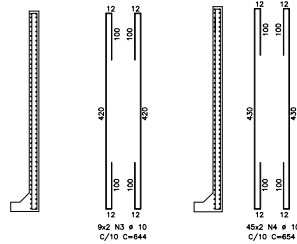
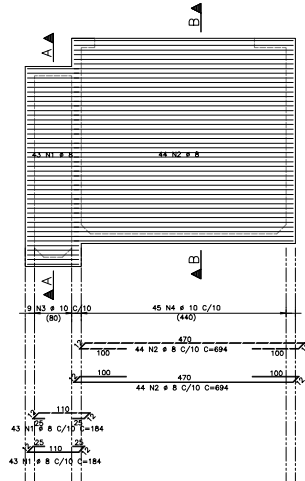
# ARMADURA DA PAREDE 13

ESCALA 1:50

20/VAR

CORTE A-A  
20/430

CORTE B-B  
20/440



ARMAÇÃO	POS	BIT (mm)	QUANT	COMPRIMENTO UNIT (cm)	TOTAL (cm)
<b>ARMADURA DA PAREDE 12</b>					
50A	1	8	172	184	31648
50A	2	8	88	694	61072
50A	3	8	88	794	69872
50A	4	8	88	754	66352
50A	5	10	18	644	11592
50A	6	10	218	654	142272
50A	7	10	102	704	71808
<b>ARMADURA DA PAREDE 13</b>					
50A	1	8	88	184	15824
50A	2	8	88	694	61072
50A	3	10	18	644	11592
50A	4	10	80	654	52320

RESUMO AÇO CA 50-60			
AÇO	BIT (mm)	COMPR (m)	PESO (kg)
50A	8	3134	1954
50A	10	2864	1867
Peso Total			3821 kg

VERSÃO	RESPONSÁVEL	DISCRIMINAÇÃO	DATA
01	INACIO	EMISSÃO INICIAL	23/08/2010
02	INACIO	CORREÇÃO DOS ESTRIBOS DAS PAREDES	30/06/2015
03	INACIO	CORREÇÃO DAS PAREDES 12 E 13	30/07/2015

- Notas:
- Realizar cura e controle tecnológico do concreto.
  - Não deixar em concreto aparente elementos não previstos como tal.
  - Não deixar furos e passagens de tubulações superiores a 10cm sem proteção em projeto.
  - Este projeto foi desenvolvido de acordo com o NBR 6118, e prescrições uma avaliação baseada nas normas brasileiras vigentes.
  - Utilizar dispositivos distanciadores e espaçadores ("cascas" e "soltes", etc.) que garantam os cobrimentos e posicionamentos das armaduras.
  - As armaduras deverão estar limpas e isentas de qualquer substância que prejudiquem sua aderência ao concreto, inclusive escamas de oxidação.
  - Limpar as formas e vedar todas as juntas antes do lançamento do concreto. Em hipótese alguma o concretagem poderá ocorrer sobre reboço, pó, isopor ou qualquer outro corpo estranho à estrutura.

<b>PROJETO ESTRUTURAL</b>			
<b>INÁCIO PONTES BATISTA JÚNIOR</b>			
RESPONSÁVEL TÉCNICO: INÁCIO PONTES BATISTA JÚNIOR - ENGENHEIRO CIVIL - CREA-CE 12.708-D LEONARDO COCHRANE S. SAMPAIO - ENGENHEIRO CIVIL - CREA-CE 39.845-D			
CLIENTE: SANEBRAS - ETA - FILTRO			
OBRA: PROJETO DE CAPTAÇÃO, ADUÇÃO E RECALQUE DO EXPEDITO			
ASSUNTO: ARMADURA DAS PAREDES 12 E 13			
CONCRETO: Fck > 30 MPa	DESENHO: LEONARDO	ESCALA: INDICADA	FRANCA: 030
Av. Santos Dumont, 1740 sala 212 Mafreles - Fortaleza - CE - CEP 60.150-160 Fone:(85)3067-7010 Cel:(85)9944-5974 e-mail: inaciopontes@yahoo.com.br			

VERBA DE CUSTÓDIA