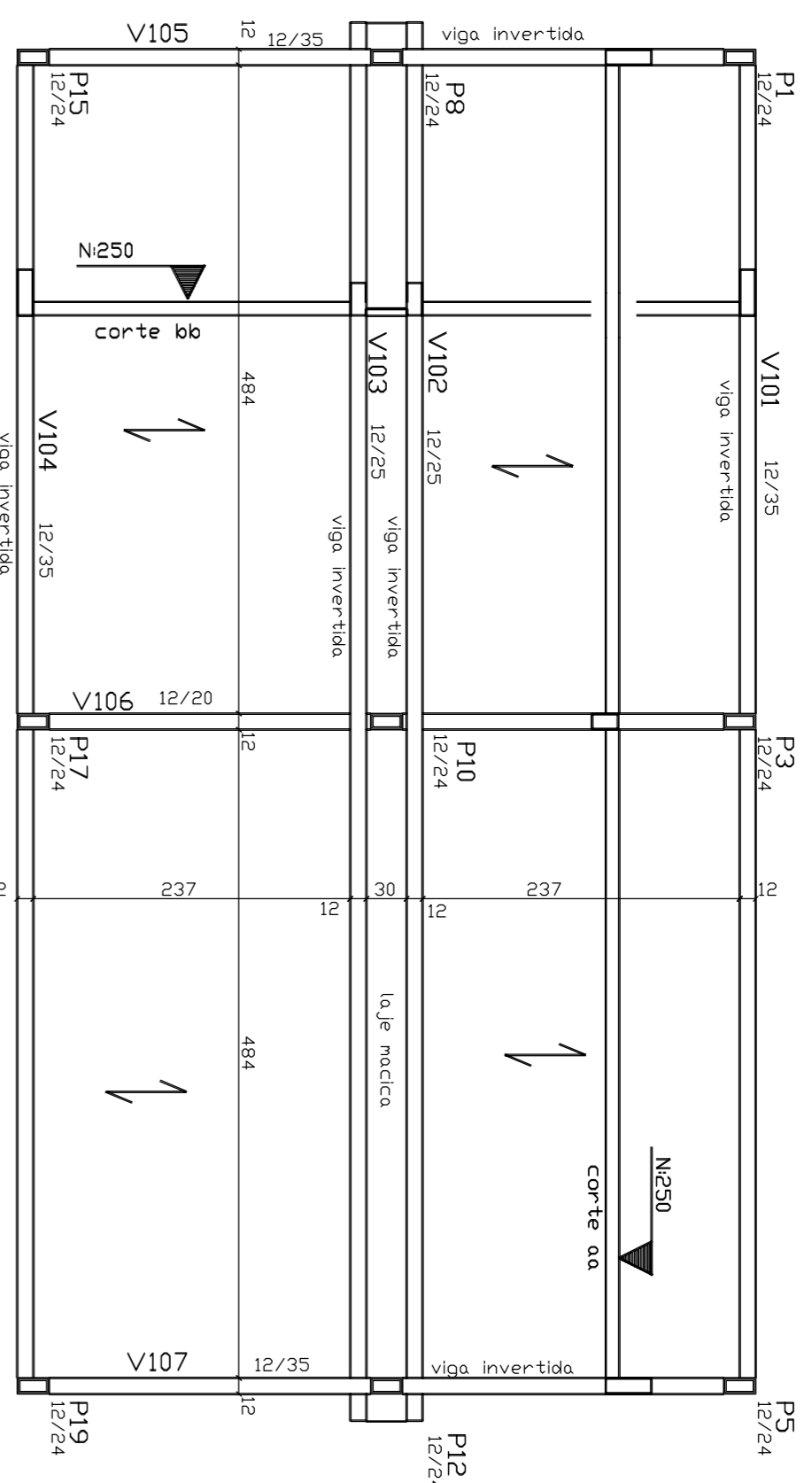
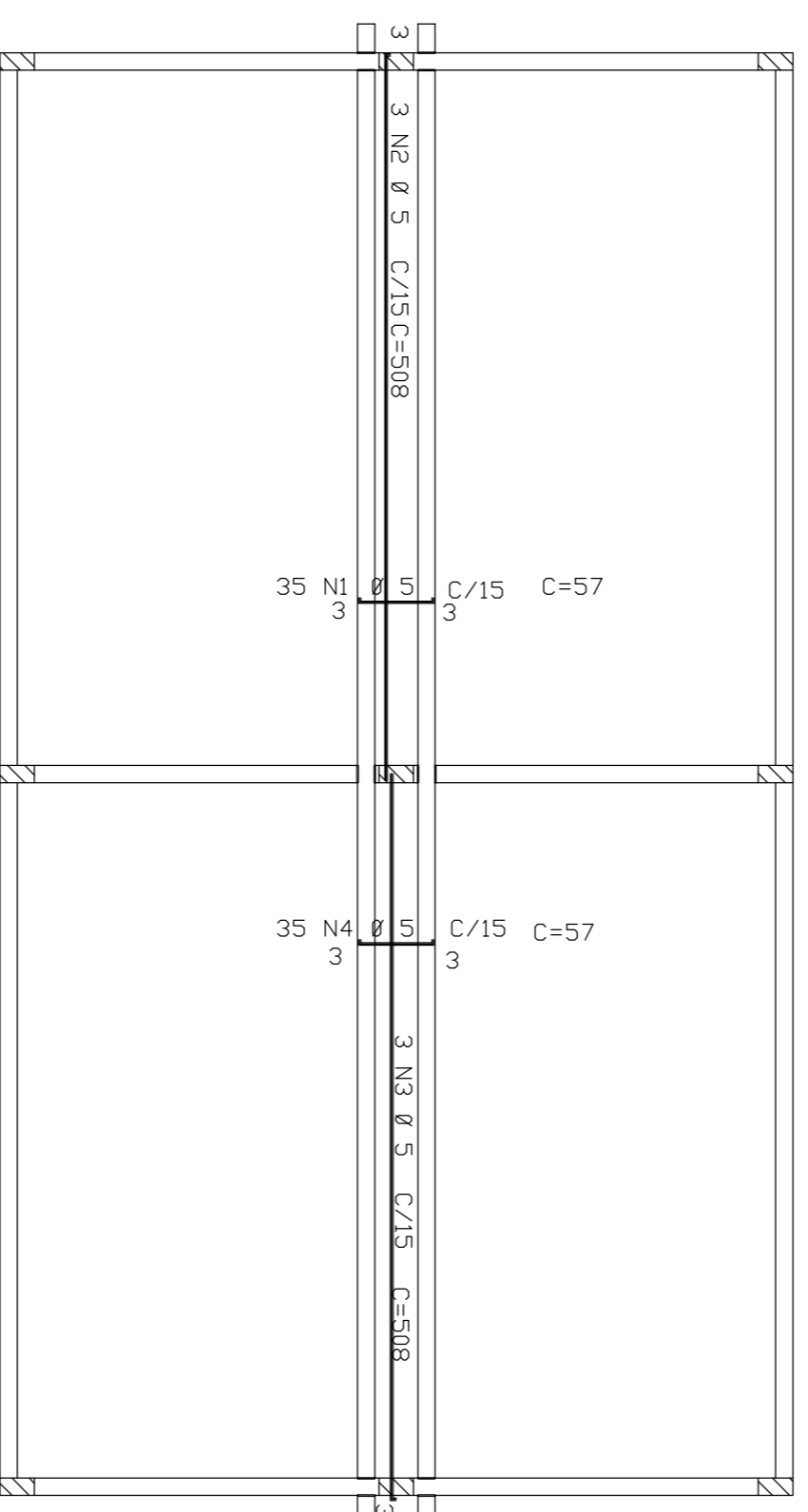


SENTEIDO DE ARMACAD DAS LAJES PRE-MOLDADAS
 SOBRECARGA + REVESTIMENTO= 130 KG/M².



FORMAS DAS LAJES e VIGAS DA COBERTURA



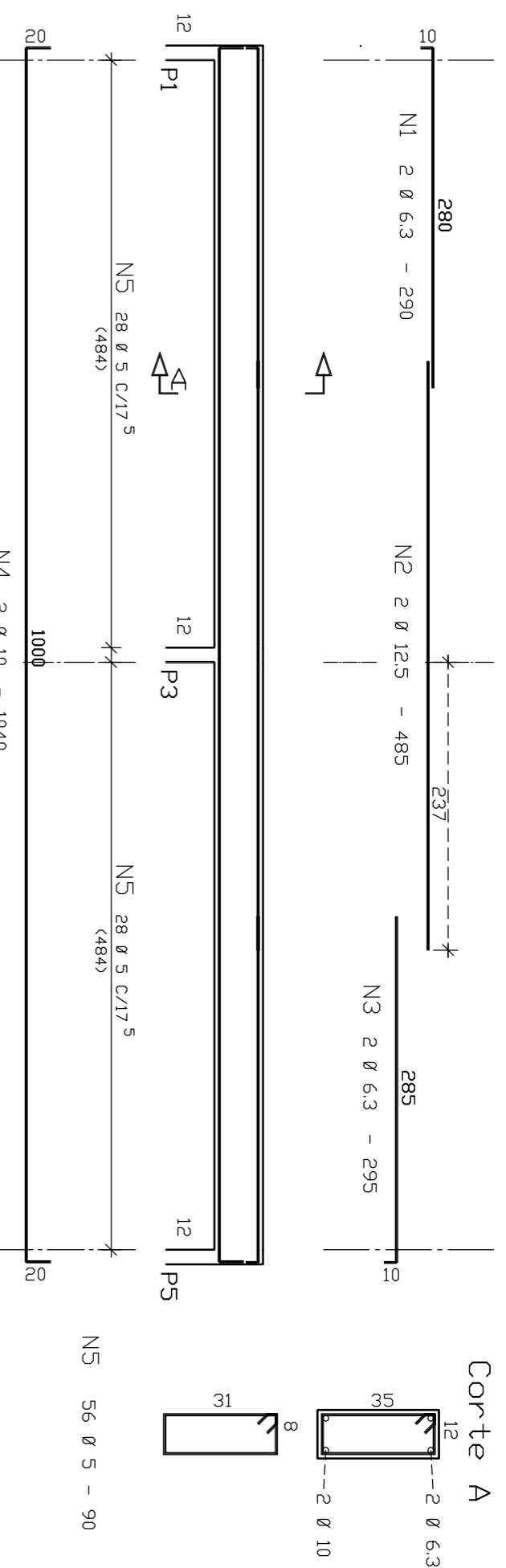
ARMACAD DAS LAJES

ACD	POS	BIT	QUANT	COMPRIMENTO	UNIT	TOTAL
(cm)	(cm)	(cm)		(cm)	(cm)	(cm)
V101=V104 (X2)						
508	1	6,3	4	280	1120	
508	2	12,5	4	485	1940	
508	3	6,3	4	295	1180	
508	4	10,4	4	1040	4160	
508	5	5	112	90	10080	
V102-V103 (X2)						
508	1	6,3	8	330	2640	
508	2	12,5	4	465	1860	
508	3	10	4	1040	4160	
508	4	5	164	70	11480	
V105-V107 (X2)						
508	1	6,3	4	530	2080	
508	2	6,3	4	577	2308	
508	3	5	56	90	5040	
V106						
508	1	8,3	2	568	1136	
508	2	26	5	570	2850	
508	3	5	28	60	1560	
508	4	6,3	28	60	1560	
ARMACAD DAS LAJES						
608	1	5	35	57	1995	
608	2	5	3	508	1524	
608	3	5	35	57	1995	
608	4	5	35	57	1995	

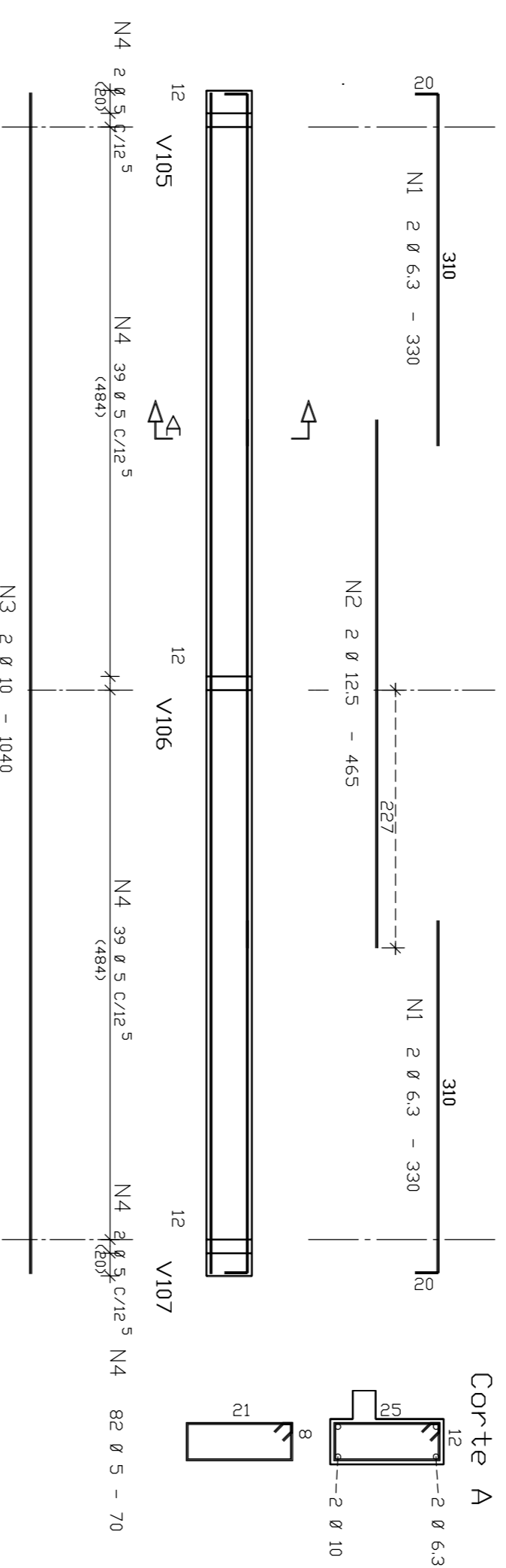
RESUMO ACD CA 50-60			
ACD	BIT	COMPR	PESQD
(cm)	(cm)	(cm)	(kg)
508	6,3	123	31
508	8	11	5
508	10,5	83	32
508	10,5	352	56
608	5	352	56
Peso Total			126 kg
Peso Total			56 kg

Volume de concreto de VIGAS (m³) 2,0 1,9
 Taxa de armadura (kg/m³) 84,1 88,2

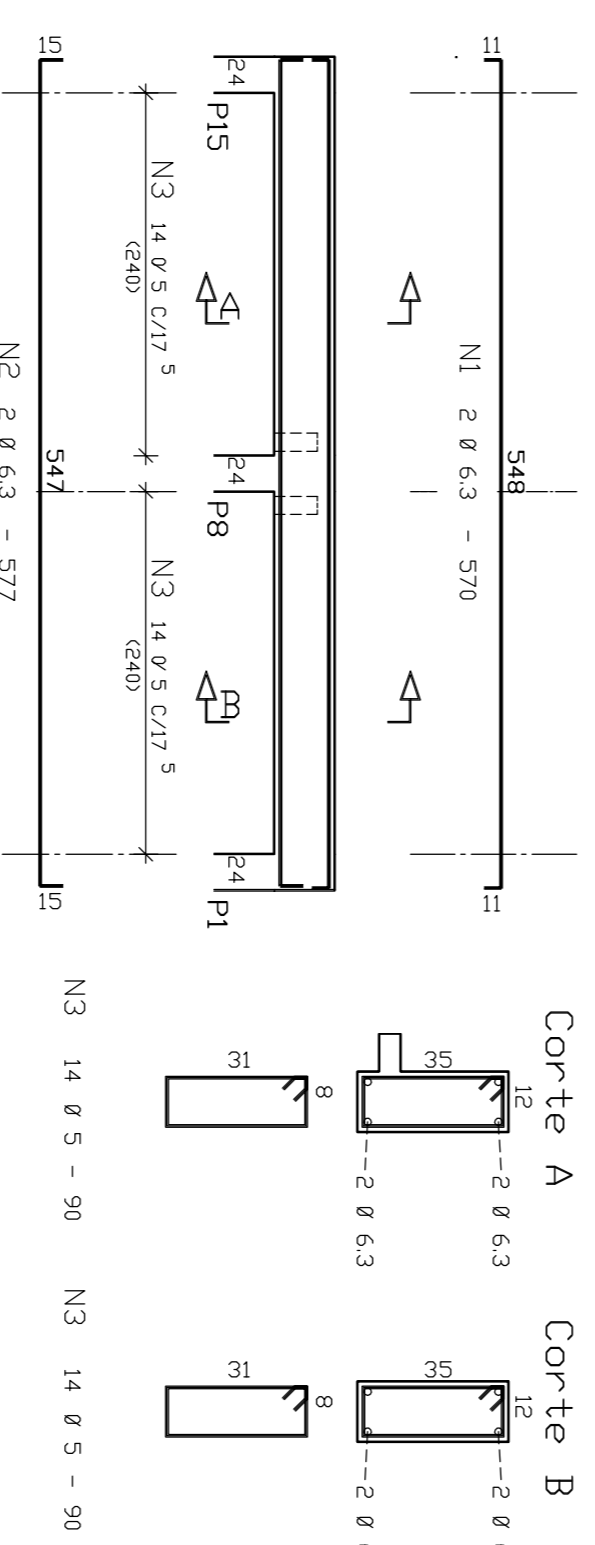
V101=V104 12/35



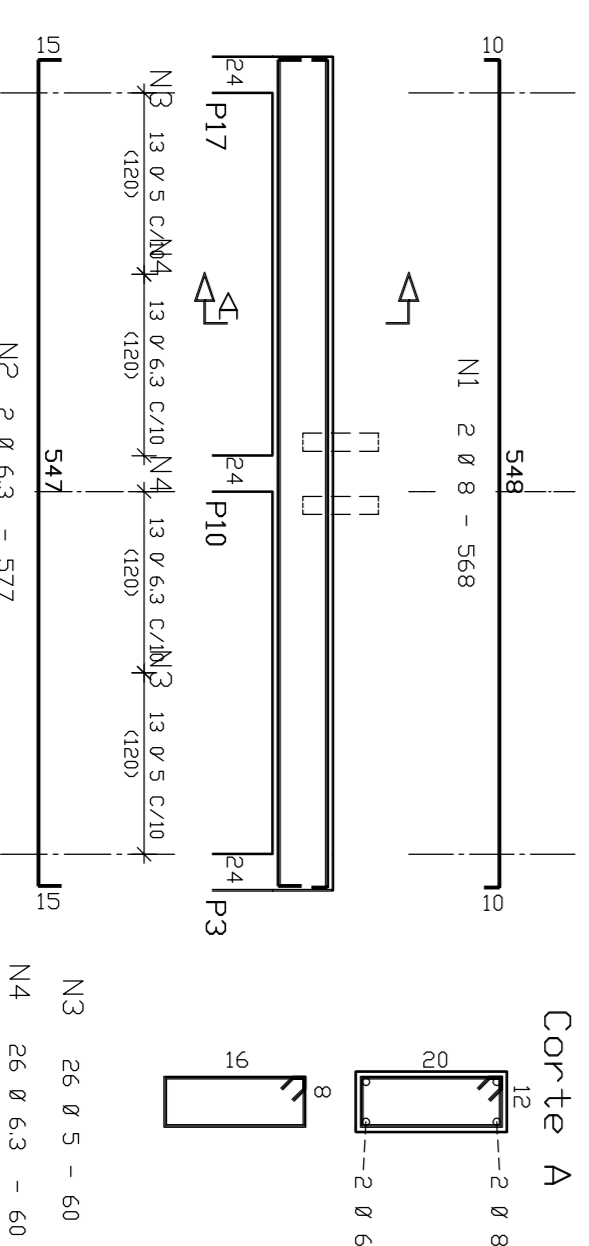
V102=V103 12/25



V105=V107 12/35



V106 12/20



NOTA: CONCRETO fck = 20 MPa

GOVERNADOR GERAL
BRASIL Ministério da Educação
 PAÍS RICO E PAÍS SEM POBREZA **FNDE** Fundo Nacional de Desenvolvimento da Educação

PROJETO PADRÃO - FNDE

MUNICÍPIO - UF:
 PROPRIETÁRIO:
 ENDEREÇO:

PROPRIETÁRIO
 RESP. TÉCNICO
 Eng. ISMAEL TAVARES RICHIA - CREA-00 18237/D
 AUTOR DO PROJETO

DIFEO

CREA

RA	
OBSERVAÇÕES:	

PROJETO ESTRUTURAL concreto armado

ESCOLOA 12 SALAS DE AULA
 BLOCO G- VESTIÁRIOS
 FORMAS E DETALHES DAS VIGAS
 E LAJES DE COBERTURA

CONSTATADO
 COEST - Coordenação
 Geral de Infraestrutura
 Educacional
 R-01 - NOVEMBRO DE 2005
 R-02 - JULHO DE 2011
 ESCALA
 1:50 ou indicada
 DATA EMISSÃO
 JULHO 2011
 FOLHA
 32/34