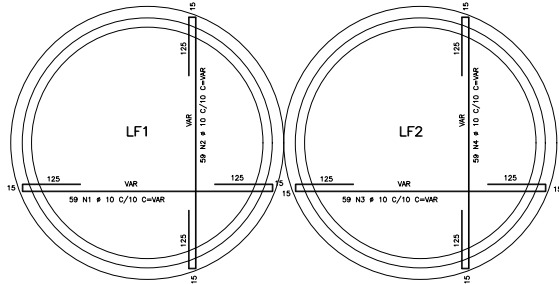


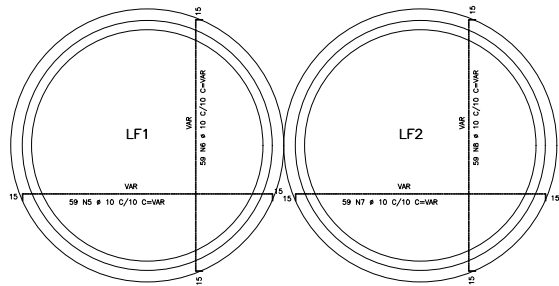
ARMADURA LAJES FUNDO

ESCALA 1:50

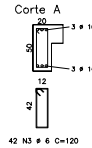
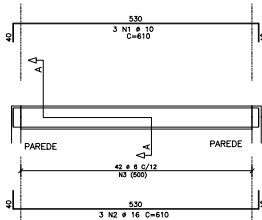
ARMADURA POSITIVA



ARMADURA NEGATIVA

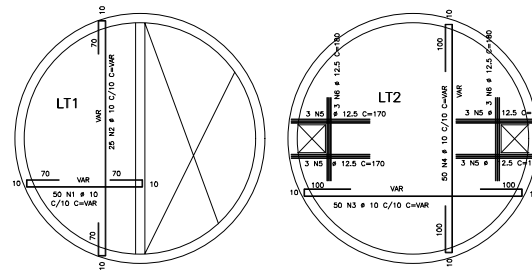


V1 20x50



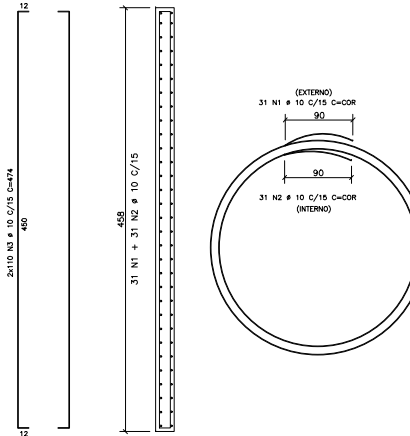
ARMADURA LAJES TAMPA

ESCALA 1:50



ARMADURA PAREDE 20x458

ESCALA 1:25



ACO	POS	BIT (mm)	QUANT	COMPRIMENTO (cm)	UNIT TOTAL (cm)	TOTAL (cm)
V1						
50A	1	10	3	610	1830	
50A	2	16	3	610	1830	
60B	3	6	42	120	5040	
ARMADURA LAJES FUNDO						
50A	1	10	59	---VAR---	40120	
50A	2	10	59	---VAR---	40120	
50A	3	10	59	---VAR---	40120	
50A	4	10	59	---VAR---	40120	
50A	5	10	59	---VAR---	25370	
50A	6	10	59	---VAR---	25370	
50A	7	10	59	---VAR---	25370	
50A	8	10	59	---VAR---	25370	
ARMADURA LAJES TAMPA						
50A	1	10	50	---VAR---	18500	
50A	2	10	25	---VAR---	13000	
50A	3	10	50	---VAR---	28000	
50A	4	10	50	---VAR---	28000	
50A	5	12.5	12	170	2040	
50A	6	12.5	6	180	1080	
ARMADURA PAREDE 20x458						
50A	1	10	62	CORR	115940	
50A	2	10	62	CORR	109740	
50A	3	10	440	474	208560	

ACO	BIT (mm)	COMPR (cm)	PESO (kg)
60B	6	70	11
50A	10	7815	4924
50A	12.5	31	31
50A	16	18	29
Peso Total 60B =			11 kg
Peso Total 50A =			4984 kg

- Notas:
- * Realizar cura e controle tecnológico do concreto.
 - * Não deixar em concreto aparente elementos não previstos como tal.
 - * Não ignorar furos e passagens de tubulações superiores a 15cm sem previsão em projeto.
 - * Este projeto foi desenvolvido de acordo com o NBR 6118, e pressupõe uma execução baseada nas normas brasileiras vigentes.
 - * Utilizar dispositivos dilatadores e espaçadores ("cocoadas", "gatos", etc.) que garantam os cobrimentos e posicionamentos das armaduras.
 - * As armaduras deverão estar limpas e isentas de qualquer substância que prejudiquem sua aderência ao concreto, inclusive sacos de soldagem.
 - * Limpar as formas e vedar todas as juntas antes do lançamento do concreto.
 - * Em figuras alguma a concepção poderá ocorrer sobre traço, pó, pedregos de madeira ou qualquer outro corpo estranho à estrutura.
 - * CONCRETO: Fck >= 30 MPa

REV.	NATUREZA DA REVISÃO	ORIGEM	DATA	REVISÃO	VISTO	DATA	APROVAÇÃO
04							
03							
02							
01							
00	IMPRESSÃO						

PROJETO ESTRUTURAL
INACIO PONTES BATISTA JUNIOR
 ENGENHEIRO CIVIL - CR-0208-0
 Rua Barão de Aracati, 1958 Apto 101 Assento - Fortaleza - CE - cep 60115-000
 Fone:(85)3254-6800 Cel:(85)9944-5974 e-mail: inaciopontes@yahoo.com.br

SANECONTROLLER - ENGENHARIA E MEIO AMBIENTE S/S LTDA
 ENGENHEIRO RUA NUNES VALENTE, 674 - MEIRELES - FORTALEZA - CE - CEP 60150-700 - FONE/FAX (85)381-5664
 E-MAIL: sanecontroller@sanec.com.br - CNPJ: 13.852.815/0001-41 - INSC. EST. 48.411

SAAE SERVIÇO AUTÔNOMO DE ÁGUA E ESGOTO

PROJETO DE AMPLIAÇÃO DA ETA - DOM EXPEDITO

PROJETO: TAR - TANQUE DE ÁGUAS RECUPERADAS ARMADURA DAS LAJES E PAREDES

FRANCHA 10/27

DATA: AGOSTO 2010 ESCALA: 1:50 ESTADO: INÍCIO

PROIBIDA A REPRODUÇÃO, A UTILIZAÇÃO OU A ALTERAÇÃO TOTAL OU PARCIAL DO CONTEÚDO DESTA FRANCHA SEM NOSSA AUTORIZAÇÃO. OS CONTORNADORES ESTÃO SUJEITOS ÀS FORMAS PRECISAS EM 3D.