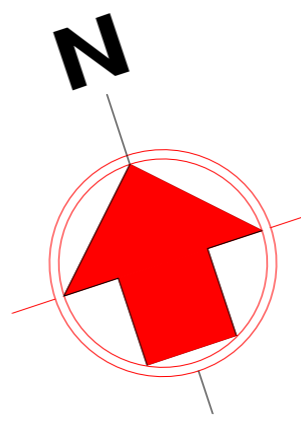
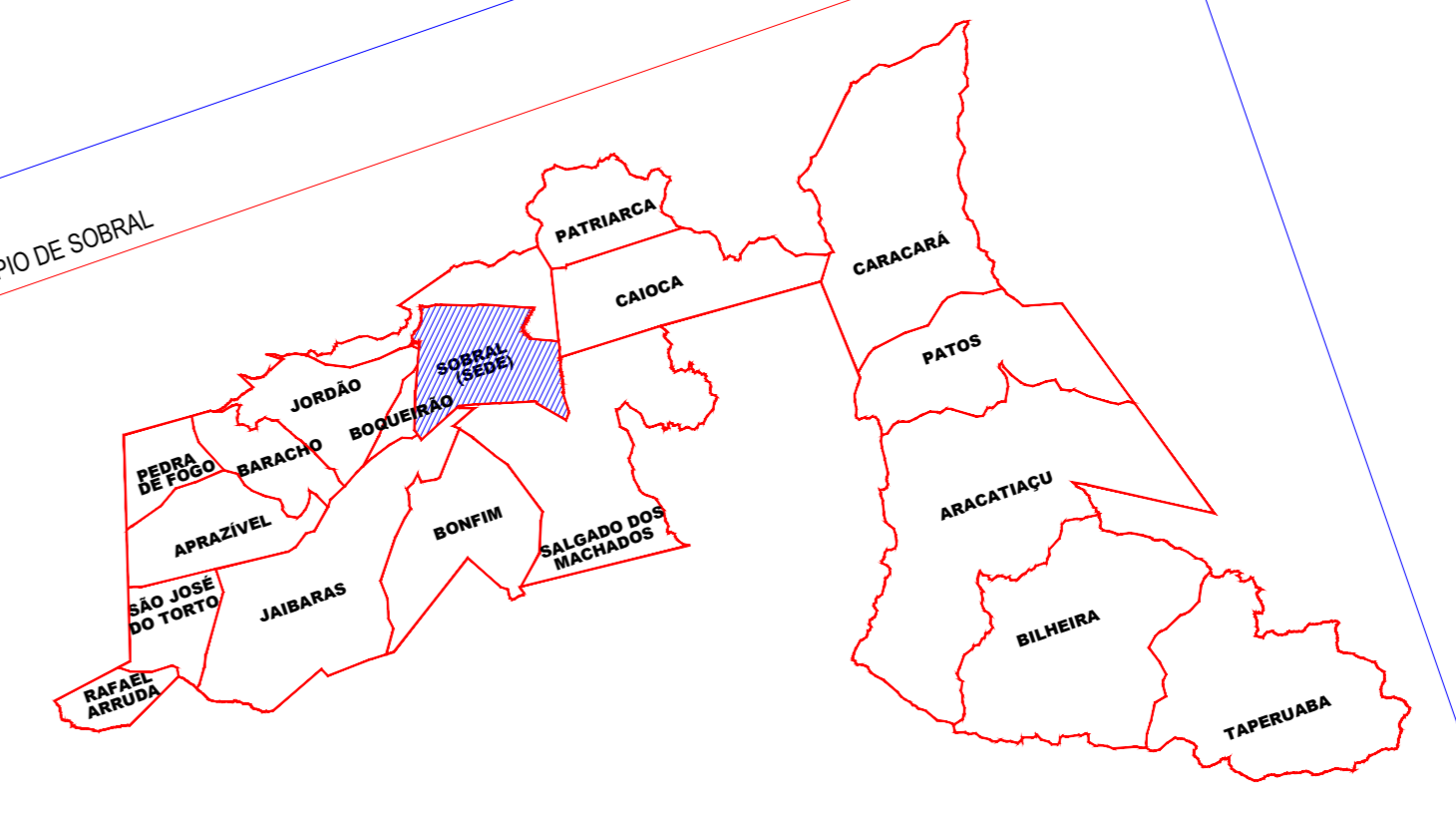
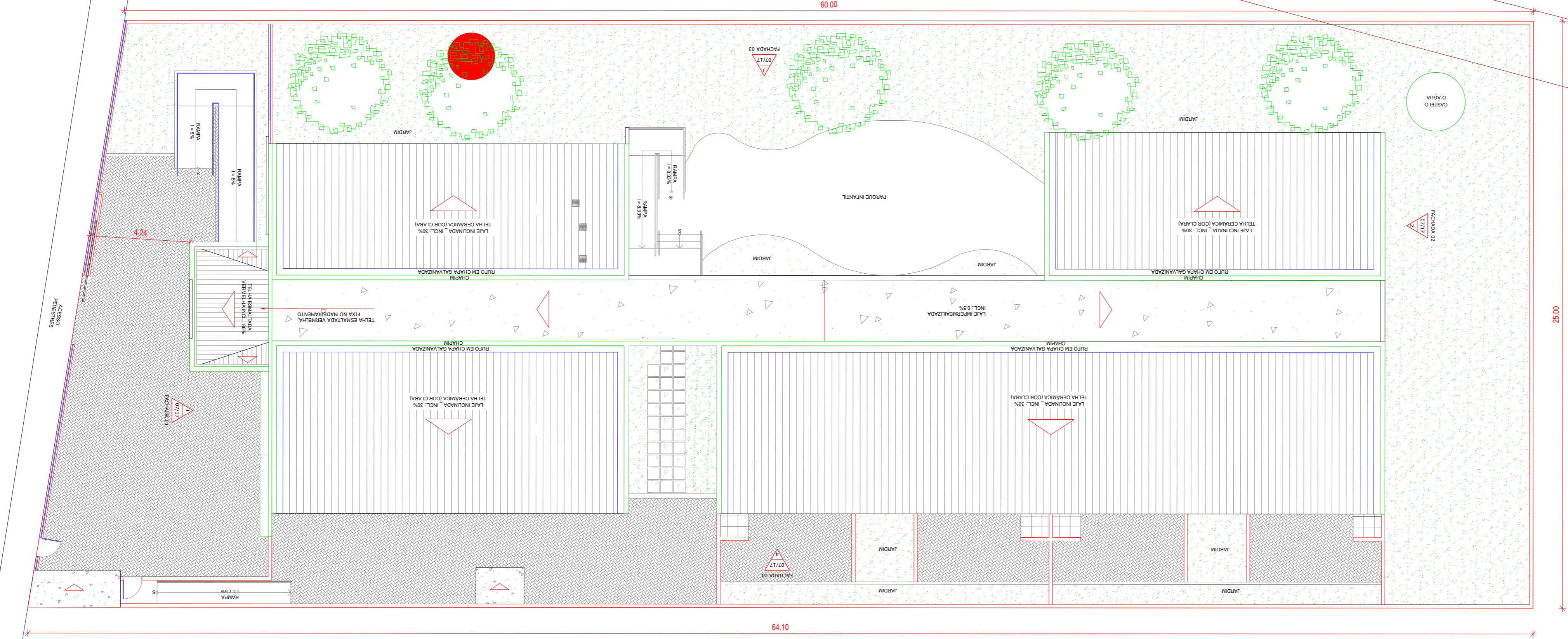


MUNICÍPIO DE SOBRAL



AV. GERARDO RANGEL



1 IMPLANTAÇÃO
ESCALA 1/125

SECRETARIA DA INFRAESTRUTURA

PROJETO: PROJETO ARQUITETÔNICO CENTRO DE EDUCAÇÃO INFANTIL - CEI

INTERESSADO: PREFEITURA DE SOBRAL

ENDEREÇO: AV. GERARDO RANGEL

MUNICÍPIO: SOBRAL

AUTOR: -

ASSUNTO: IMPLANTAÇÃO

ESCALA: 1/125

DATA: 29/04/2021

REVISÃO: 00

ARQUIVO: -

FRANCHA: 01/17

