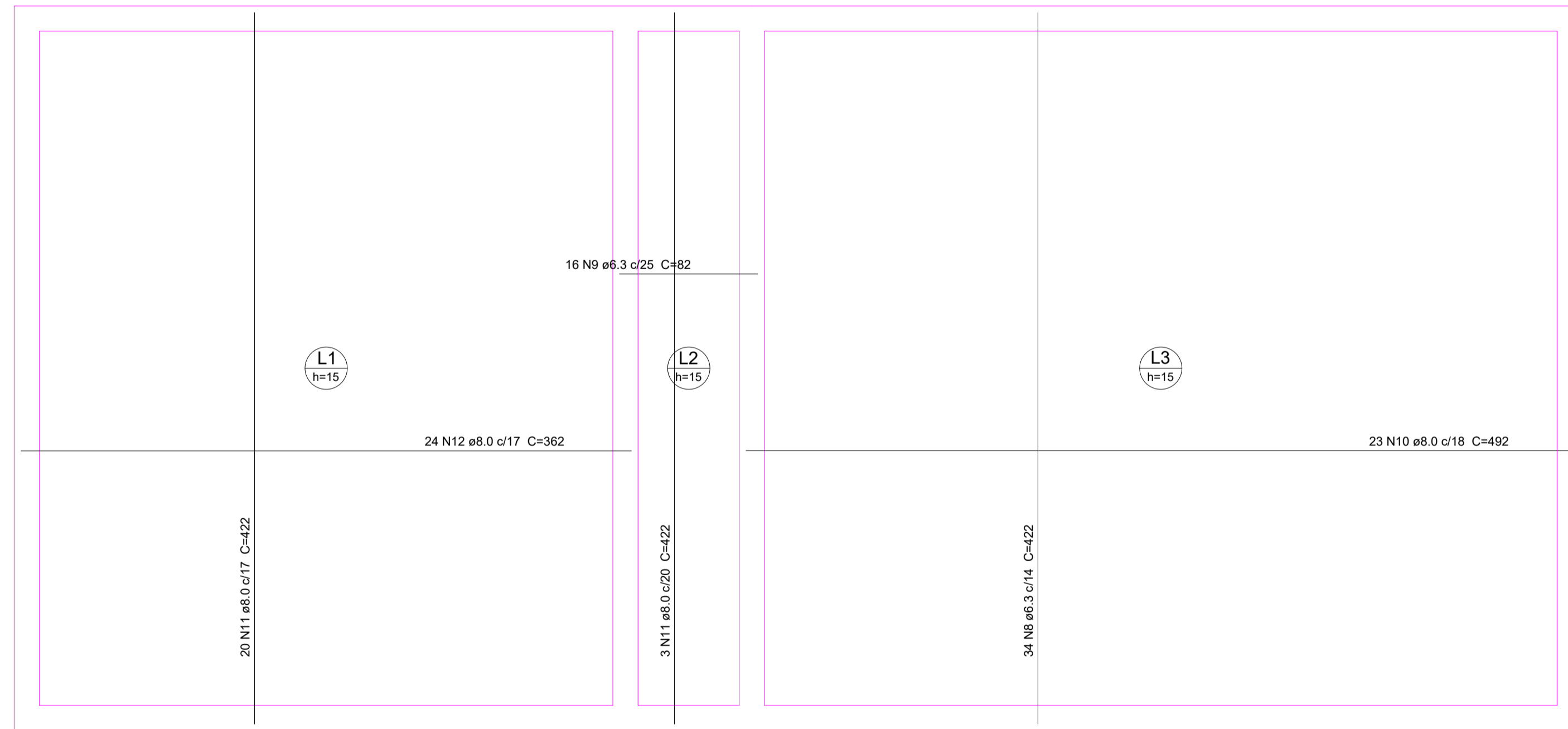


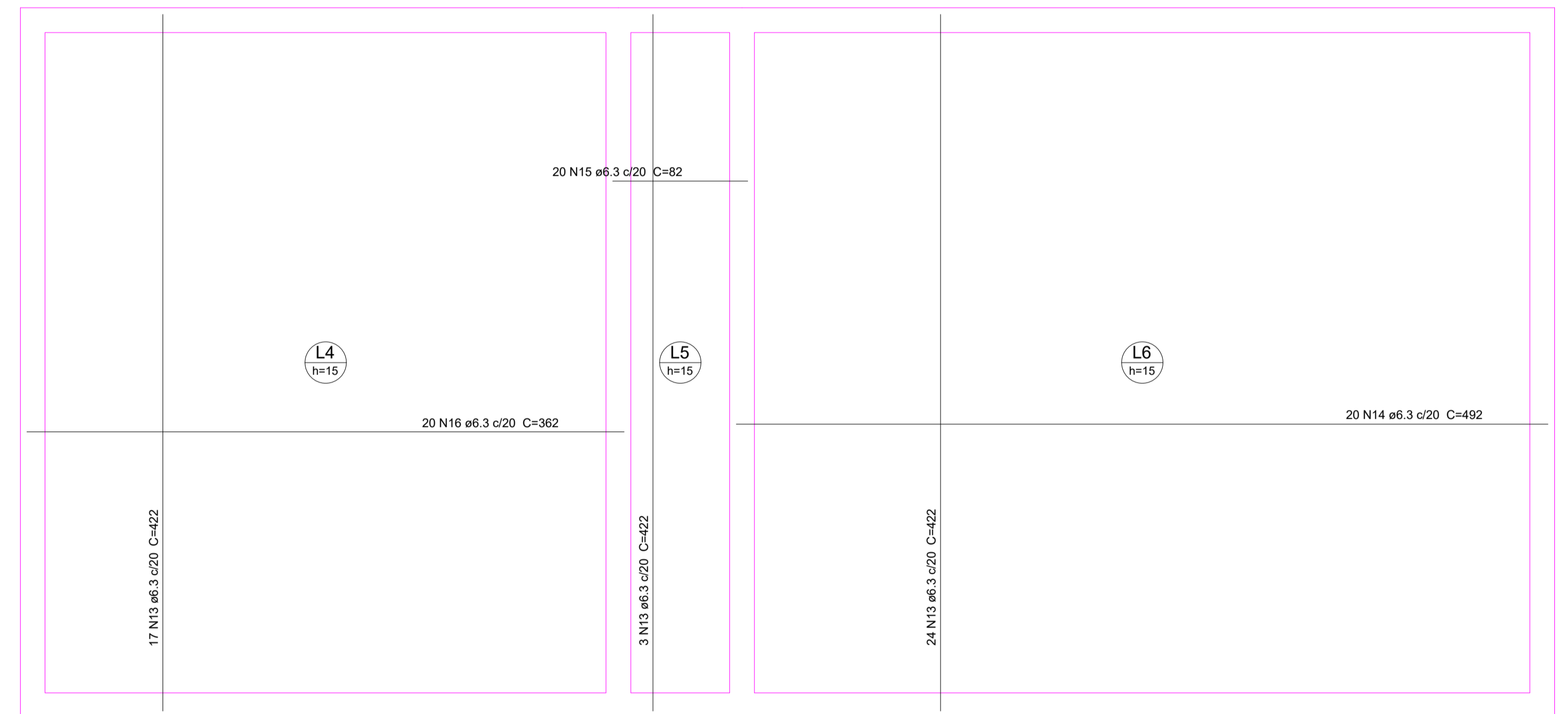
Armação negativa das lajes (0.0)

escala 1:25



Armação positiva das lajes (0.0)

escala 1:25



Armação positiva das lajes (476.0)

escala 1:25

Relação do aço

ELEMENTO	AÇO	N	DIAM	Q	UNIT (cm)	C.TOTAL (cm)
Negativos (0.0)	CA60	1	5.0	16	470	7520
	CA60	2	5.0	27	400	10800
	CA60	3	5.0	16	60	960
	CA60	4	5.0	16	340	5440
	CA50	5	8.0	44	272	11968
	CA50	6	8.0	20	257	5140
Positivos (0.0)	CA50	7	8.0	20	218	4360
	CA50	8	6.3	34	422	14348
	CA50	9	6.3	16	82	1312
	CA50	10	8.0	23	492	11316
	CA50	11	8.0	23	422	9706
	CA50	12	8.0	24	362	8688
Positivos (476.0)	CA50	13	6.3	44	422	18568
	CA50	14	6.3	20	492	9840
	CA50	15	6.3	20	82	1640
	CA50	16	6.3	20	362	7240

Resumo do aço

AÇO	DIAM	C.TOTAL (m)	PESO + 10 % (kg)
CA50	6.3	529.5	142.5
CA50	8.0	511.8	222.1
CA60	5.0	247.2	41.9
PESO TOTAL			
CA50		364.7	
CA60		41.9	