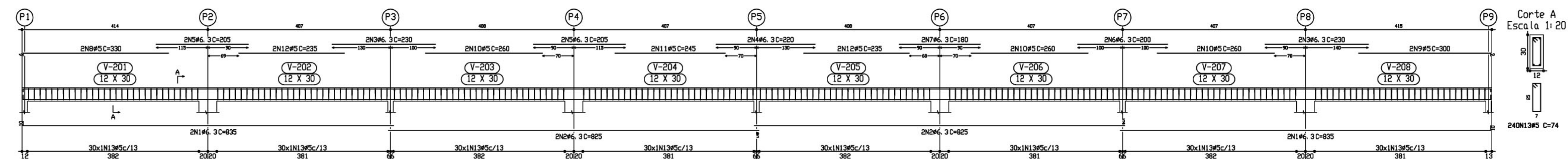


Pórtico 1  
Escala 1:50

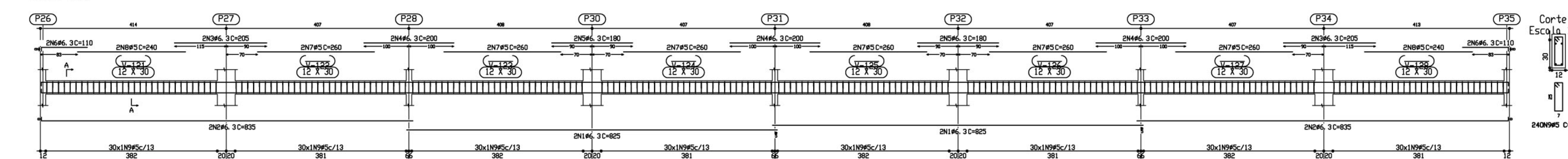


TELO  
Desenho de vigas  
Barras C20, em geral  
Aço CA-50-A e CA-60-B  
Escala portico: 1:50  
Escala seção: 1:20

Resumo Aço	Comp. total (m)	Peso+10% (Kg)	Total
CA-50-A #6.3	511.7	139	
#8	408.0	176	
#10	62.2	43	
#12.5	13.9	15	
#16	73.7	127	500
CA-60-B #5	1983.0	342	342
<b>Total</b>			<b>842</b>

Elemento	Pos.	Diam.	Q.	Pat. (cm)	Recta (cm)	Pat. (cm)	Comp. (cm)	Total (cm)	CA-50-A (Kg)	CA-60-B (Kg)	
Pórtico 1	1	#6.3	4	825	825	10	835	3340	8.3		
	2	#6.3	4	825	825	10	835	3340	8.3		
	3	#6.3	4	230	230	10	240	960	2.3		
	4	#6.3	4	230	230	10	240	960	2.3		
	5	#6.3	4	230	230	10	240	960	2.3		
	6	#6.3	4	230	230	10	240	960	2.3		
	7	#6.3	4	180	180	10	190	760	1.8		
	8	#5	2	324	324	6	330	660		1.0	
	9	#5	2	294	294	6	300	600		0.9	
	10	#5	2	260	260	6	266	532		0.4	
	11	#5	2	245	245	6	251	502		0.8	
	12	#5	2	235	235	6	241	482		1.5	
	13	#5	2	74	74	17762	17836	35672		27.9	
<b>Total+10%</b>									26.2	38.0	
									#5	0.0	38.0
									#6.3	26.2	0.0
									<b>Total</b>	26.2	38.0

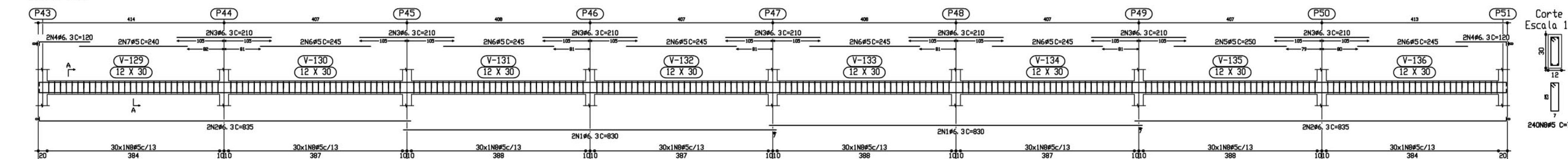
Pórtico 4  
Escala 1:50



CINTAS  
Desenho de vigas  
Barras C20, em geral  
Aço CA-50-A e CA-60-B  
Escala portico: 1:50  
Escala seção: 1:20

Elemento	Pos.	Diam.	Q.	Pat. (cm)	Recta (cm)	Pat. (cm)	Comp. (cm)	Total (cm)	CA-50-A (Kg)	CA-60-B (Kg)	
Pórtico 4	1	#6.3	4	825	825	10	835	3300	8.2		
	2	#6.3	4	827	825	10	837	3340	8.3		
	3	#6.3	4	205	205	10	215	820	2.0		
	4	#6.3	4	200	200	10	210	800	2.0		
	5	#6.3	4	180	180	10	190	720	1.8		
	6	#6.3	4	180	180	10	190	720	1.8		
	7	#5	2	310	310	4	314	440		1.1	
	8	#5	2	260	260	4	264	360		0.9	
	9	#5	2	240	240	4	244	320		0.7	
<b>Total+10%</b>									26.8	37.9	
									#5	0.0	37.9
									#6.3	26.8	0.0
									<b>Total</b>	26.8	37.9

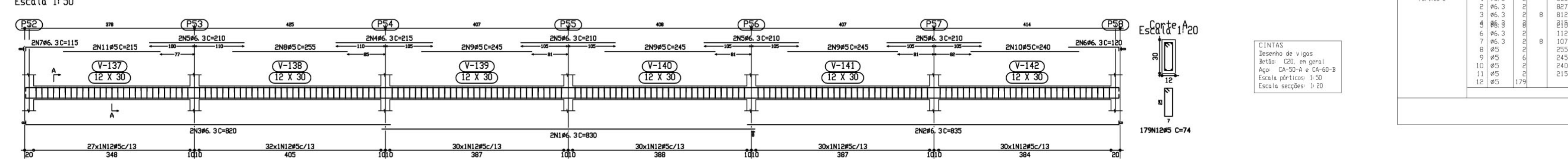
Pórtico 5  
Escala 1:50



CINTAS  
Desenho de vigas  
Barras C20, em geral  
Aço CA-50-A e CA-60-B  
Escala portico: 1:50  
Escala seção: 1:20

Elemento	Pos.	Diam.	Q.	Pat. (cm)	Recta (cm)	Pat. (cm)	Comp. (cm)	Total (cm)	CA-50-A (Kg)	CA-60-B (Kg)	
Pórtico 5	1	#6.3	4	830	830	10	840	3300	8.2		
	2	#6.3	4	830	830	10	840	3300	8.2		
	3	#6.3	4	112	112	10	122	480	1.2		
	4	#6.3	4	112	112	10	122	480	1.2		
	5	#5	2	250	250	6	256	360		0.8	
	6	#5	2	245	245	6	251	340		0.8	
	7	#5	2	240	240	6	246	320		0.8	
	8	#5	2	74	74	17762	17836	35672		27.9	
<b>Total+10%</b>									27.5	37.5	
									#5	0.0	37.5
									#6.3	27.5	0.0
									<b>Total</b>	27.5	37.5

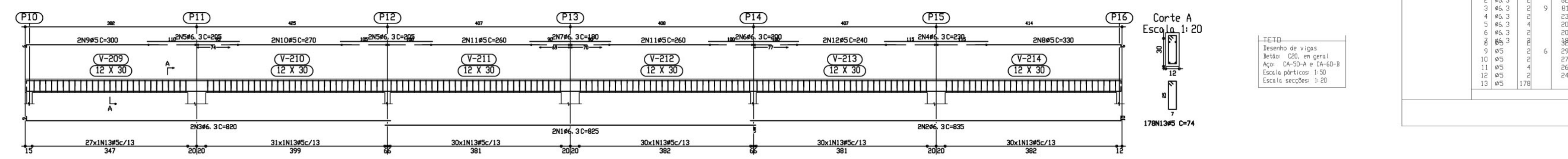
Pórtico 6  
Escala 1:50



CINTAS  
Desenho de vigas  
Barras C20, em geral  
Aço CA-50-A e CA-60-B  
Escala portico: 1:50  
Escala seção: 1:20

Elemento	Pos.	Diam.	Q.	Pat. (cm)	Recta (cm)	Pat. (cm)	Comp. (cm)	Total (cm)	CA-50-A (Kg)	CA-60-B (Kg)	
Pórtico 6	1	#6.3	8	830	830	10	840	1680	4.1		
	2	#6.3	8	827	825	10	837	1670	4.1		
	3	#6.3	8	218	218	10	228	900	2.2		
	4	#6.3	8	218	218	10	228	900	2.2		
	5	#6.3	8	112	112	10	122	480	1.2		
	6	#6.3	8	112	112	10	122	480	1.2		
	7	#5	2	107	107	6	113	150		0.6	
	8	#5	2	255	255	6	261	360		0.8	
	9	#5	2	245	245	6	251	340		0.8	
	10	#5	2	240	240	6	246	320		0.8	
	11	#5	2	215	215	6	221	280		0.7	
12	#5	2	74	74	17846	17920	35672		27.9		
<b>Total+10%</b>									26.7	27.9	
									#5	0.0	27.9
									#6.3	26.7	0.0
									<b>Total</b>	26.7	27.9

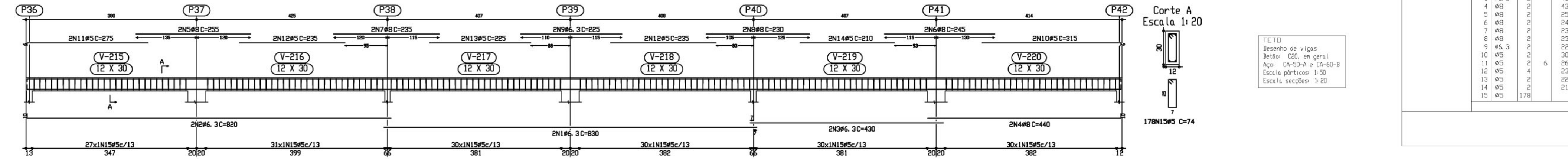
Pórtico 2  
Escala 1:50



TELO  
Desenho de vigas  
Barras C20, em geral  
Aço CA-50-A e CA-60-B  
Escala portico: 1:50  
Escala seção: 1:20

Elemento	Pos.	Diam.	Q.	Pat. (cm)	Recta (cm)	Pat. (cm)	Comp. (cm)	Total (cm)	CA-50-A (Kg)	CA-60-B (Kg)	
Pórtico 2	1	#6.3	8	825	825	10	835	1650	4.1		
	2	#6.3	8	825	825	10	835	1650	4.1		
	3	#6.3	8	811	811	10	821	1640	4.1		
	4	#6.3	8	230	230	10	240	900	2.3		
	5	#6.3	8	230	230	10	240	900	2.3		
	6	#6.3	8	200	200	10	210	800	2.0		
	7	#6.3	8	200	200	10	210	800	2.0		
	8	#6.3	8	384	384	6	390	660		0.9	
	9	#5	2	294	294	6	300	600		0.9	
	10	#5	2	270	270	6	276	540		0.8	
	11	#5	2	260	260	6	266	520		0.8	
	12	#5	2	240	240	6	246	480		0.8	
	13	#5	2	74	74	17846	17920	35672		28.7	
<b>Total+10%</b>									19.0	28.4	
									#5	0.0	28.4
									#6.3	19.0	0.0
									<b>Total</b>	19.0	28.4

Pórtico 3  
Escala 1:50



TELO  
Desenho de vigas  
Barras C20, em geral  
Aço CA-50-A e CA-60-B  
Escala portico: 1:50  
Escala seção: 1:20

Elemento	Pos.	Diam.	Q.	Pat. (cm)	Recta (cm)	Pat. (cm)	Comp. (cm)	Total (cm)	CA-50-A (Kg)	CA-60-B (Kg)	
Pórtico 3	1	#6.3	8	825	825	10	835	1640	4.1		
	2	#6.3	8	430	430	10	440	860	2.1		
	3	#6.3	8	440	440	10	450	900	2.1		
	4	#6.3	8	230	230	10	240	900	2.3		
	5	#6.3	8	230	230	10	240	900	2.3		
	6	#6.3	8	245	245	10	255	1000	2.4		
	7	#6.3	8	230	230	10	240	900	2.3		
	8	#6.3	8	230	230	10	240	900	2.3		
	9	#6.3	8	325	325	6	331	460		1.8	
	10	#5	2	295	295	6	301	420		1.5	
	11	#5	2	280	280	6	286	400		1.5	
	12	#5	2	240	240	6	246	320		0.7	
	13	#5	2	230	230	6	236	300		0.7	
	14	#5	2	210	210	6	216	270		0.7	
	15	#5	2	74	74	17872	17946	35672		28.7	
<b>Total+10%</b>									24.6	28.1	
									#5	0.0	28.1
									#6.3	24.6	0.0
									<b>Total</b>	24.6	28.1

ESPAÇO EDUCATIVO URBANO II - 06 SALAS DE AULA

ENDEREÇO: DIVERSOS  
PROPRIETÁRIO: FUNDO DE FORTALECIMENTO PARA A ESCOLA  
AUTOR DO PROJETO: MANOEL FERNANDO PEREIRA SANTOS

RESPONSÁVEL TÉCNICO:

PROPRIETÁRIO

AUTOR DO PROJETO

AUTOR DO PROJETO

RESP. TÉCNICO

DLFO CREA

PROPRIETÁRIO

AUTOR DO PROJETO

RESP. TÉCNICO

