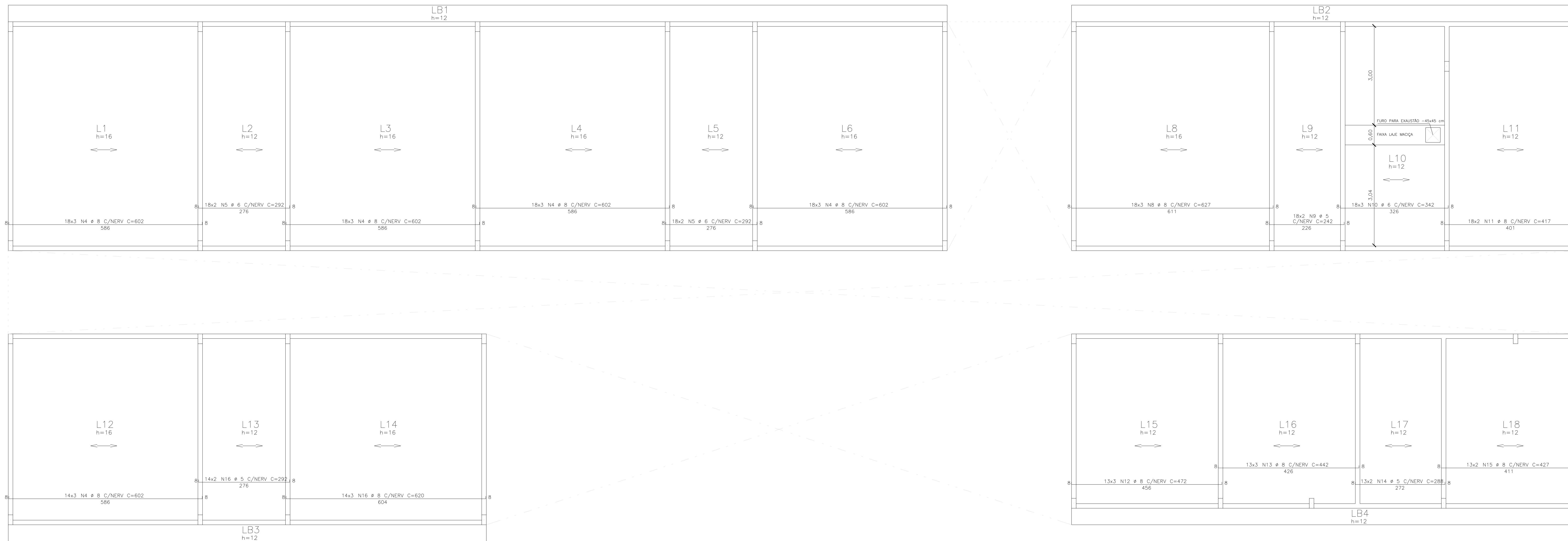


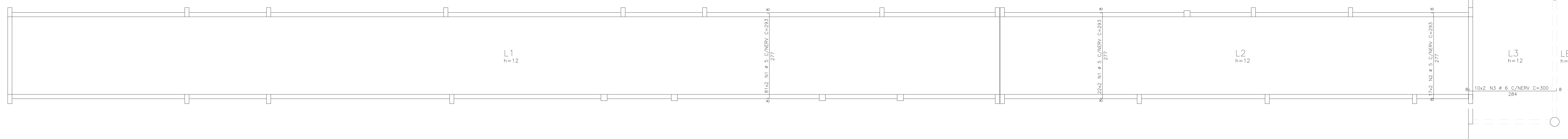
ARM. ADICIONAL TETOS SALAS (NIVEIS VARIADOS)
ESC-180



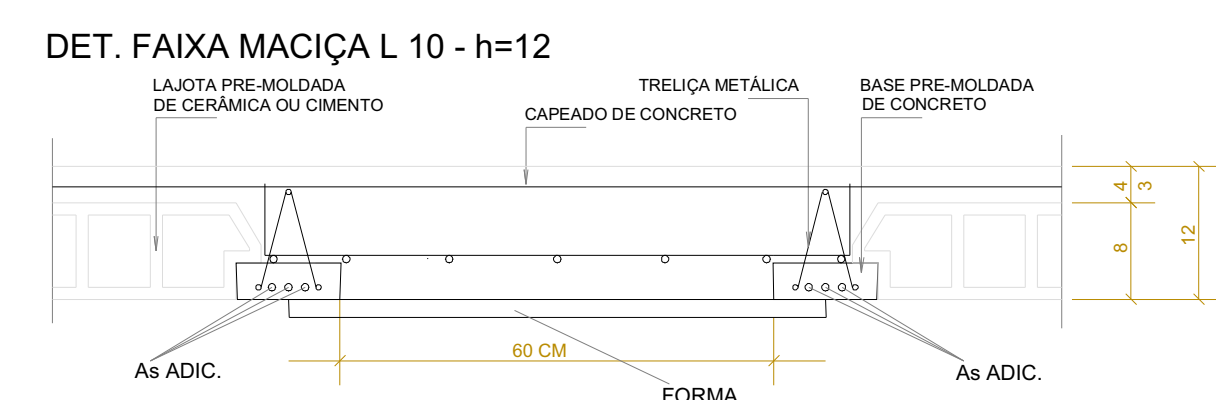
ARMAÇÃO	POS	BIT (mm)	QUANT	COMPRIMENTO (cm)	UNIT	TOTAL (cm)
ARM. ADICIONAL	DAS TRELIÇAS					
60B	1	5	206	293	60358	
60B	2	5	34	309	10506	
60B	3	6	20	300	6000	
50A	4	8	300	602	180600	
60B	5	6	72	292	21024	
60B	6	8	54	627	33858	
60B	7	5	36	242	8712	
60B	8	6	54	342	18468	
50A	9	8	36	417	15012	
50A	10	8	39	472	18408	
60B	11	8	39	442	17238	
60B	12	8	26	288	7488	
50A	13	8	26	427	11102	
60B	14	5	14	292	4088	

RESUMO AÇO CA 50-60		PESO	
AÇO	BIT (mm)	COMPR (m)	(kg)
60B	5	912	146
60B	6	455	101
50A	8	2762	1105
Peso Total		60B =	247 kg
Peso Total		50A =	1105 kg

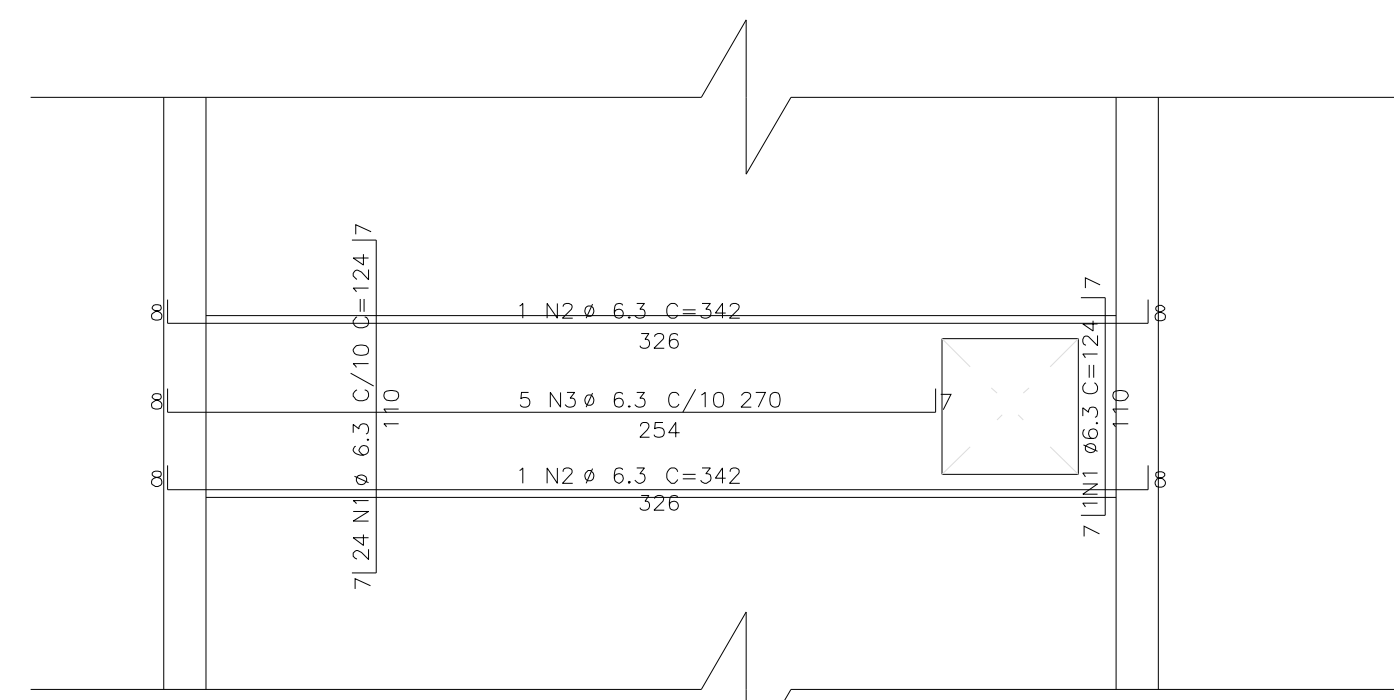
ARM. ADICIONAL TETO CIRCIONAL (NÍVEL +3,35)
ESC-180



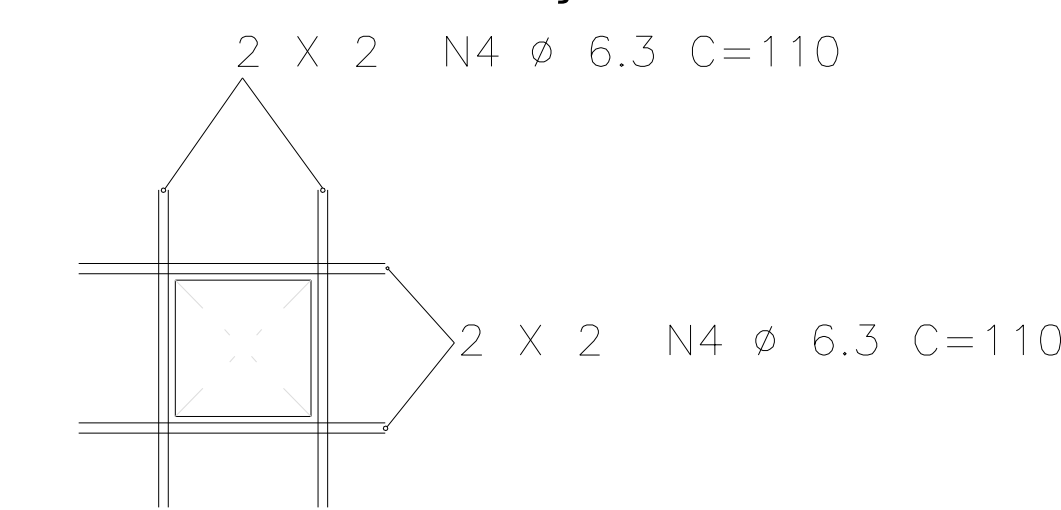
ATENÇÃO:
L7 FOI ELIMINADA NO DESENVOLVIMENTO DO PROJETO.



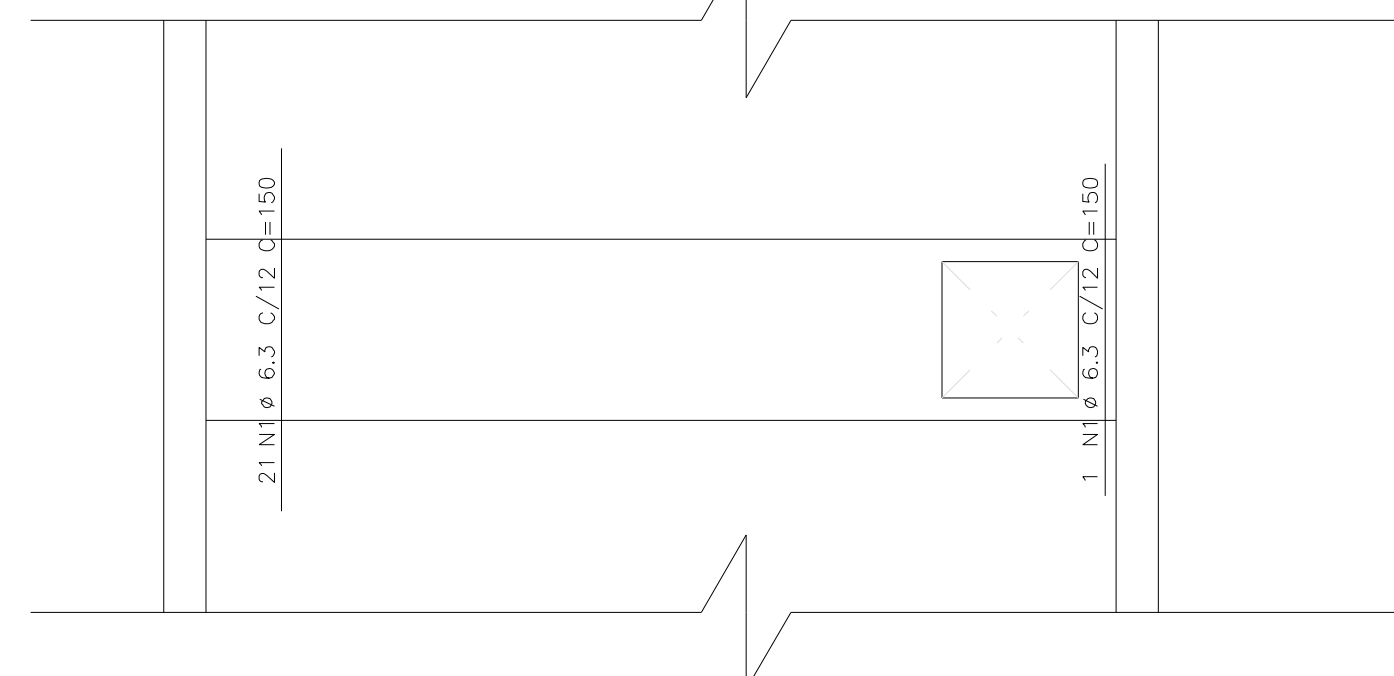
ARM. POSITIVA FAIXA LAJE MACIÇA
ESC-180



DETALHE ARM. DE REFORÇO FURO



ARM. NEGATIVA FAIXA LAJE MACIÇA
ESC-180



AÇO	POS	BIT (mm)	QUANT	COMPRIMENTO (cm)	UNIT	TOTAL (cm)
ARM. POS. FAIXA LAJE MACIÇA L10						
50A	1	6.3	25	124	3100	
50A	2	6.3	2	342	684	
50A	3	6.3	5	270	1350	
50A	4	6.3	8	110	880	
ARM. NEG. FAIXA LAJE MACIÇA L10						
50A	1	6.3	22	150	3300	

RESUMO AÇO CA 50-60		PESO	
AÇO	BIT (mm)	COMPR (m)	(kg)
50A	6.3	94	24
Peso Total		50A =	24 kg

FR:	> 25MPa
Ec:	28.000MPa
Comprim:	LAJES - 2cm
	VIGAS - 2cm
	PLARES - 2cm
	FUNDAÇÕES - 3,5cm
Ficha de Apropriedade Ambiental: FRACA (RURAL)	

05	ADICÃO DE CINTAS NO NÍVEL +0,40	TÚDIO	23/03/2016
04	AJUSTES DOS NÍVEIS DOS CORTE E ALINHAMENTO DOS PLANOS P40 E P41	LEANDRO	26/11/2015
03	REVISÃO NÍVEIS PLANOS, COBRIMENTOS E FUNDAÇÕES	LEANDRO	15/10/2015
02	REVISÃO GERAL	MARCOSDES	13/06/2015
01	ELIMINAÇÃO DO P1 E REVISÃO GERAL	MARCOSDES	13/10/2012
00	EMISSÃO INICIAL	MARCOSDES	10/10/2010
REVISÃO	ASSUNTO	DESENHO	DATA

PROPRIETÁRIO: _____
 PROJETO: _____
 PROJETO: _____
 CONSTRUÇÃO: _____

CONSELHO PROFISSIONAL
DAE Departamento de Arquitetura e Engenharia do Estado do Ceará
GOVERNO DO ESTADO DO CEARÁ Secretaria de Infraestrutura

SEINFRA - SECRETARIA DA INFRAESTRUTURA
 DAE - DEPARTAMENTO DE ARQUITETURA E ENGENHARIA
CENTRO DE EDUCAÇÃO INFANTIL

INTERESSADO:	ÁREA TÉCNICA:	ESTRUTURA DE CONCRETO ARMADO
ENDERECO:	ETAPA:	EXECUTIVO
MUNICÍPIO:	CONTENIDO:	ARM. ADICIONAL TETO DAS SALAS (NÍVEIS VARIADOS)
AUTOR:	REVISÃO:	ARM. ADICIONAL TETO CIRCUNDAÇÃO (+3,35)
TELEFONE:	DATA:	
TELEFONE:	DESENHO:	LCS
	REVISÃO:	MAR2016
	ARQUIVO:	05 12