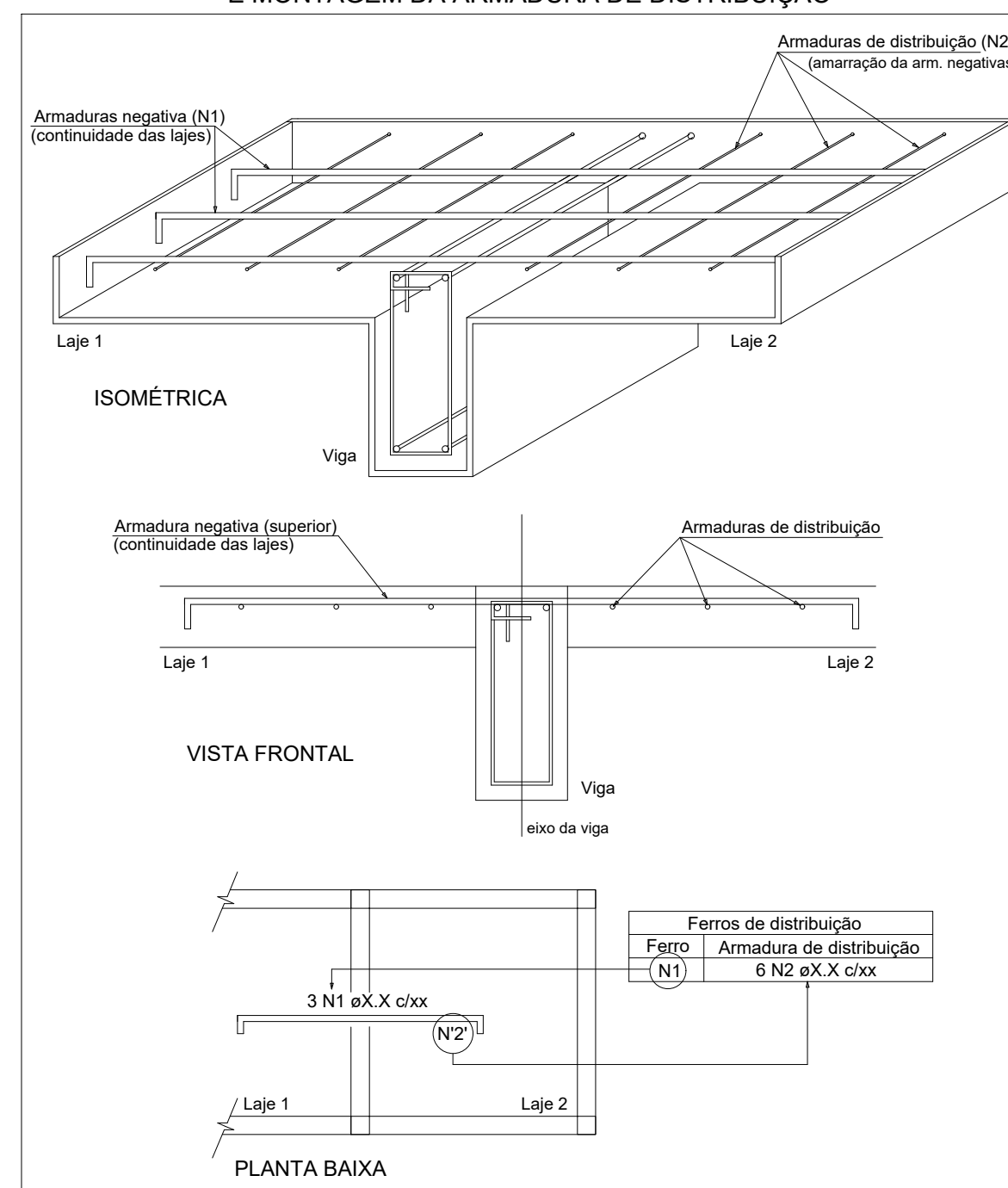


Feros de distribuição	
Ferro	Armadura de distribuição
N5	4 N1 ø5.0 c/20 C=48
N5	4 N1 ø5.0 c/20 C=48

DETALHE DA ARMADURA DE SUPERIOR DE CONTINUIDADE DA LAJE E MONTAGEM DA ARMADURA DE DISTRIBUIÇÃO



Relação do aço

AÇO	N	DIAM	Q	UNIT (cm)	C.TOTAL (cm)
CA60	1	5.0	8	48	384
	2	5.0	12	92	1104
	3	5.0	8	98	792
CA50	4	6.3	2	150	300
	5	6.3	6	85	510
	6	6.3	2	100	200
	7	8.0	11	131	1441
	8	8.0	10	82	820
	9	8.0	30	704	21120
	10	10.0	40	589	23560

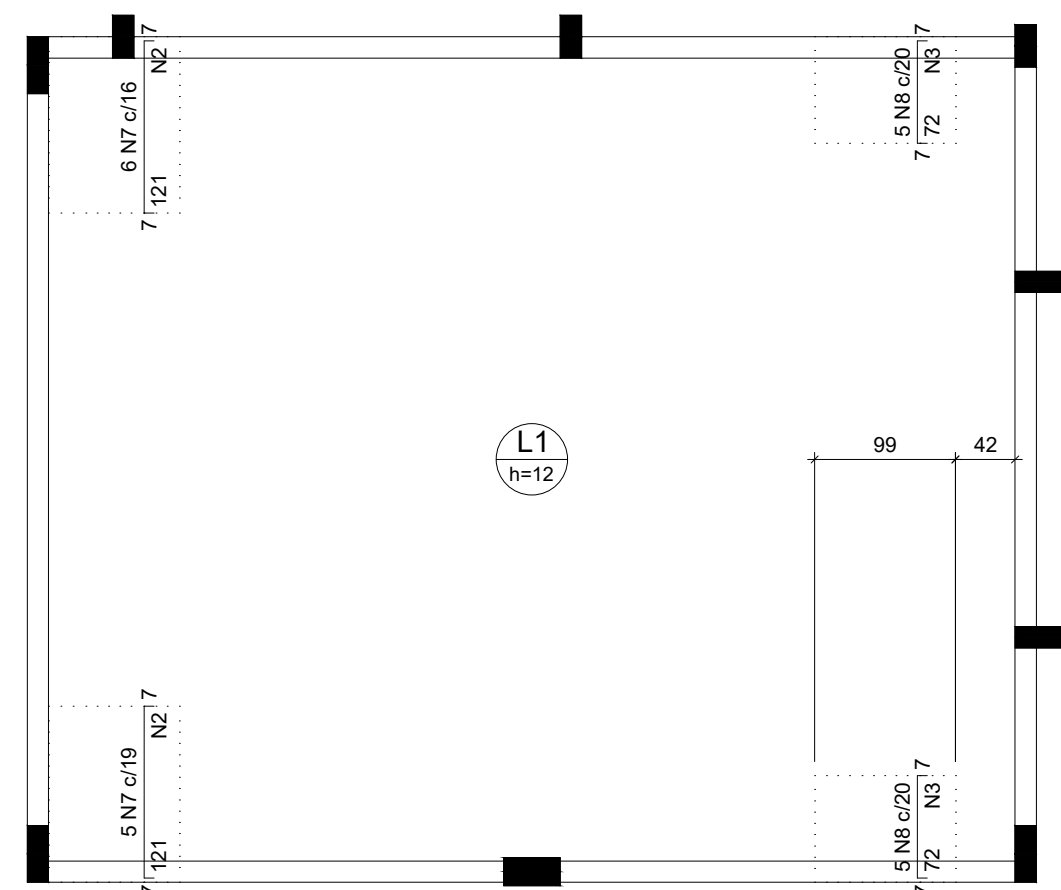
Resumo do aço

AÇO	DIAM	C.TOTAL (m)	PESO (kg)
CA50	6.3	10.1	2.5
	8.0	233.9	92.3
	10.0	235.6	145.3
CA60	5.0	22.8	3.5
PESO TOTAL			
CA50		240	
CA60		3.5	

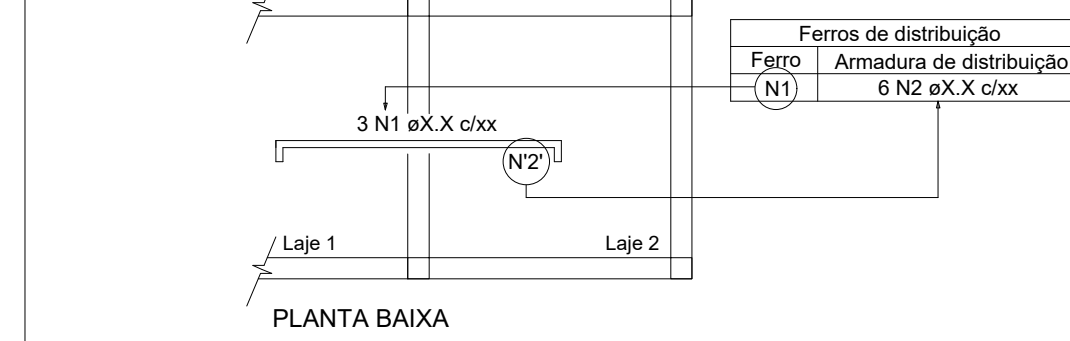
Vol. de concreto total (C-25) = 4.62 m³  
 Área de forma total = 38.52 m²

Armação negativa das lajes do pavimento RECEPÇÃO (Eixo X)

escala 1:50



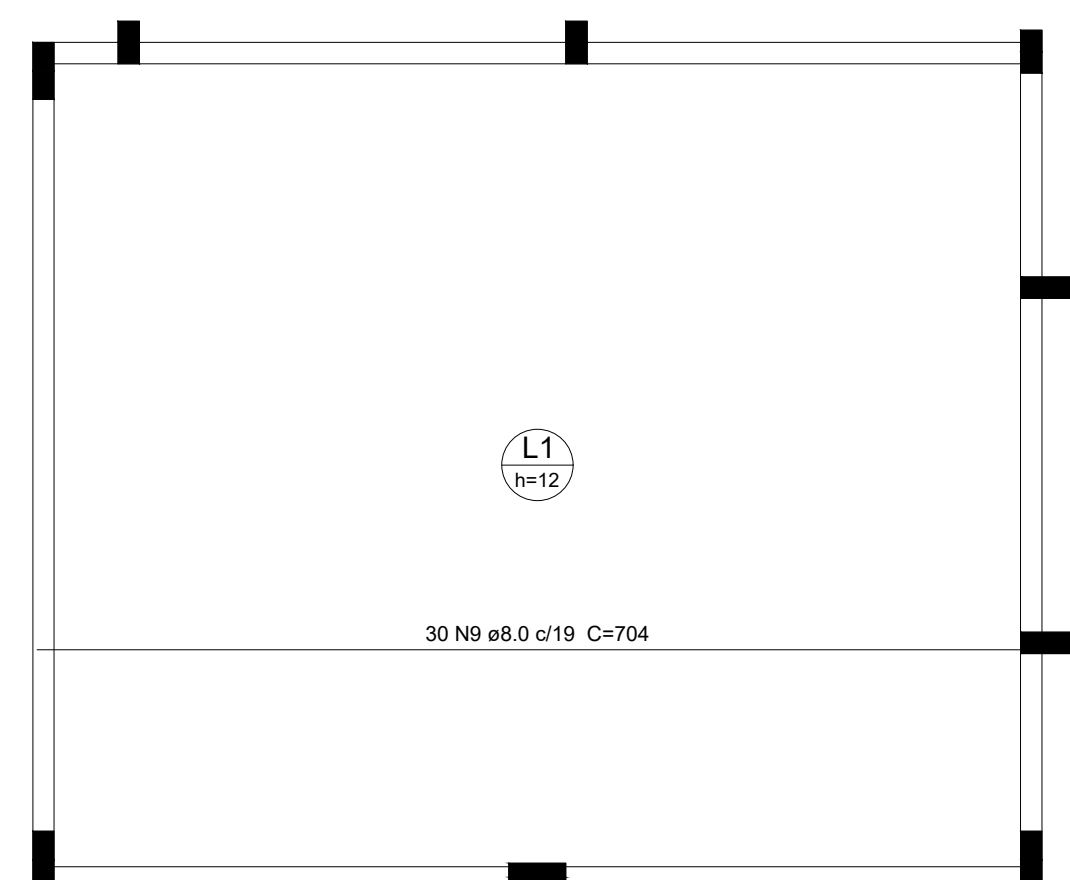
Feros de distribuição	
Ferro	Armadura de distribuição
N7	6 N2 ø5.0 c/20 C=92
N7	6 N2 ø5.0 c/20 C=92
N8	4 N3 ø5.0 c/20 C=99
N8	4 N3 ø5.0 c/20 C=99



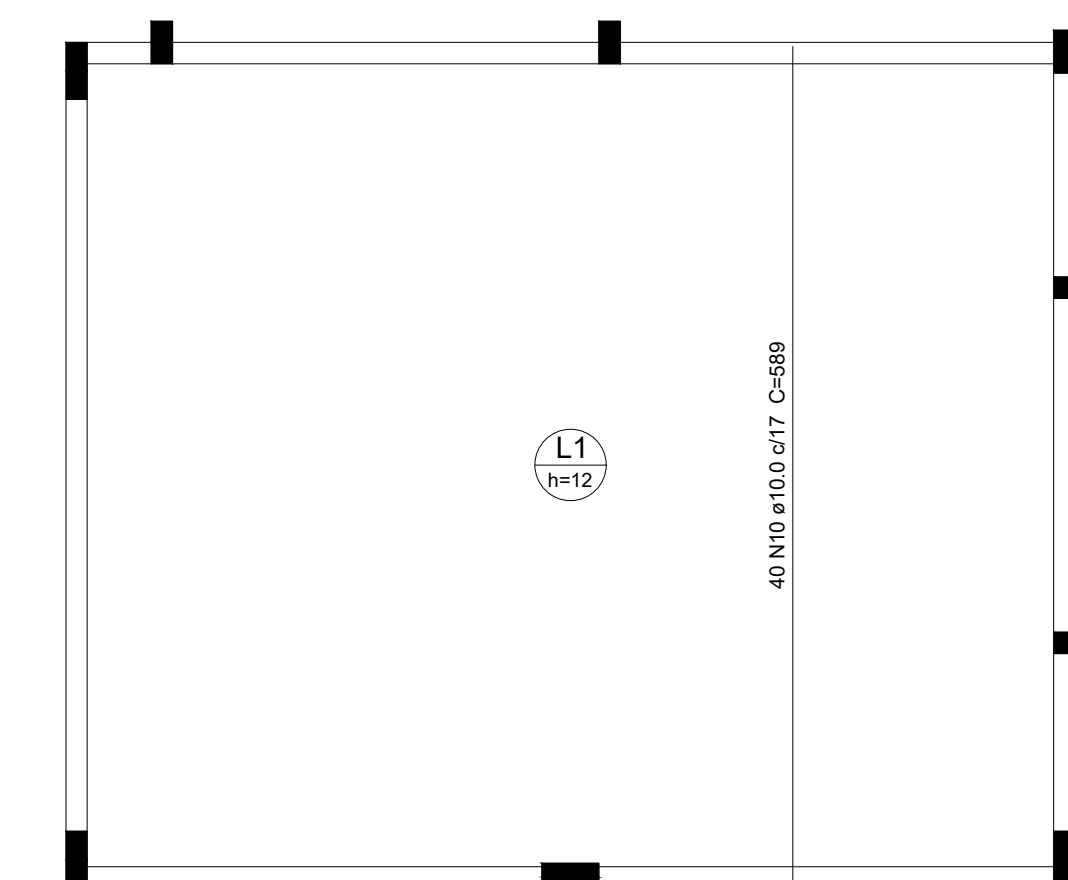
Feros de distribuição	
Ferro	Armadura de distribuição
(N1)	6 N2 øX.X c/xx

Armação negativa das lajes do pavimento RECEPÇÃO (Eixo Y)

escala 1:50



escala 1:50



escala 1:50

Armação positiva das lajes do pavimento RECEPÇÃO (Eixo X)

Armação positiva das lajes do pavimento RECEPÇÃO (Eixo Y)

SECOMP - SECRETARIA DE OBRAS, MOBILIDADE E SERVIÇOS PÚBLICOS

PROJETO: CSF- CAMPO DOS VELHOS  
 PROJETO ESTRUTURAL

INTERESSADO: PREFEITURA DE SOBRAL  
 ENDEREÇO: BAIRRO CAMPO DOS VELHOS  
 MUNICÍPIO: SOBRAL-CE

AUTOR: ENG. CARLOS EDUARDO BRATZ  
 CREA - 321948

PREFEITURA DE SOBRAL  
 LAJE PAVIMENTO RECEPÇÃO INDICADA

DATA: MAIO/2019 | REVISÃO: | ARQUIVO: | PRACHA: 15/22

OR PENIA  
 1 0.10  
 2 0.20  
 3 0.30  
 4 0.40  
 5 0.50  
 6 0.80  
 7 1.30  
 8 1.10  
 9 0.90  
 10 0.10