

Relação do aço

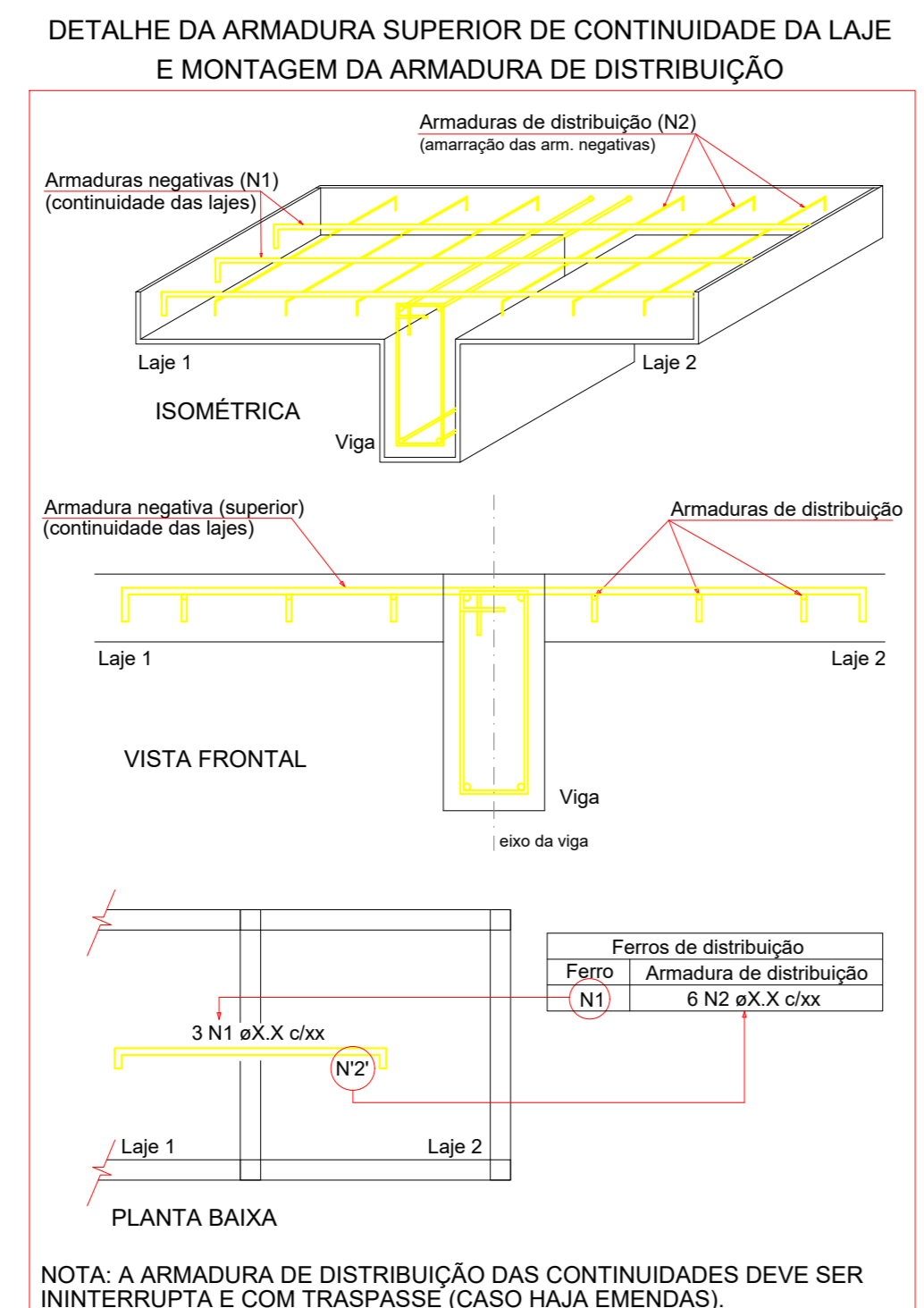
ELEMENTO	AÇO	N	DIAM (mm)	QUANT	C.UNIT (cm)	C.TOTAL (cm)
Negativos Y	CA60	1	5.0	13	400	5200
	CA60	2	5.0	8	73	584
	CA60	3	5.0	15	552	8280
	CA60	4	5.0	7	VAR	VAR
	CA60	5	5.0	48	80	3840
	CA60	6	5.0	12	320	3840
	CA60	7	5.0	8	448	3584
	CA60	8	5.0	23	78	1794
	CA60	9	5.0	5	79	395
	CA60	10	5.0	19	94	1786
	CA60	11	5.0	12	200	2400
	CA60	12	5.0	38	64	2432
	CA60	13	5.0	5	266	1330
	CA60	14	5.0	4	600	2400
	CA60	15	5.0	7	280	1960
	CA60	16	5.0	19	135	2565
	CA60	17	5.0	6	480	2880
	CA60	18	5.0	5	268	1340
	CA60	19	5.0	5	186	930
	CA60	20	5.0	10	48	480
	CA60	21	5.0	51	111	5661
	CA60	22	5.0	6	628	3768
	CA60	23	5.0	14	296	4144
	CA60	24	5.0	81	125	10125
	CA60	25	5.0	7	413	2891
	CA60	26	5.0	11	360	3960
	CA60	27	5.0	10	40	400
	CA60	28	5.0	13	408	5304
	CA60	29	5.0	9	267	2403
	CA60	30	5.0	7	260	1820
	CA60	31	5.0	13	385	5005
	CA60	32	5.0	16	154	2464
	CA60	33	5.0	16	274	4384
	CA60	34	5.0	15	172	2580
	CA60	35	5.0	8	529	4232
	CA60	36	5.0	5	283	1415
	CA60	37	5.0	9	107	963
	CA60	38	5.0	13	190	2470
	CA60	39	6.3	47	146	6862
	CA60	40	6.3	8	222	1776
	CA60	41	6.3	31	139	4309
	CA60	42	6.3	35	71	2485
	CA60	43	6.3	5	236	1180
	CA60	44	6.3	7	373	2611
	CA60	45	6.3	56	134	7504
	CA60	46	6.3	28	85	2380
	CA60	47	6.3	19	105	1995
	CA60	48	6.3	6	129	774
	CA60	49	6.3	53	260	13780
	CA60	50	6.3	13	180	2340
	CA60	51	6.3	13	132	1716
	CA60	52	6.3	9	284	2556
	CA60	53	6.3	26	154	4004
	CA60	54	6.3	5	167	835
	CA60	55	6.3	9	256	2304
	CA60	56	6.3	23	302	6946
	CA60	57	10.0	20	90	1800
	CA60	58	10.0	20	144	2880
	CA60	59	10.0	4	193	772
	CA60	60	10.0	4	227	908
	CA60	61	10.0	22	99	2178
	CA60	62	10.0	3	191	573
	CA60	63	12.5	4	127	508
	CA60	64	12.5	28	233	6524
	CA60	65	12.5	4	VAR	VAR
	CA60	66	12.5	12	153	1836

Resumo do aço

AÇO	DIAM (mm)	C.TOTAL (m)	PESO (kg)
CA50	6.3	608.4	148.9
	8.0	69.5	27.4
	10.0	81.2	96.2
	12.5	93	89.6
CA60	5.0	1196.3	175.1
PESO TOTAL (kg)			
CA50		322	
CA60		175.1	

Armaduras de distribuição

Armadura	Armadura de distribuição
N27	5 N1 a5.0 c/20 C=400
N33	8 N2 a5.0 c/16 C=73
N34	15 N3 a5.0 c/16 C=552
N35	7 N4 a5.0 c/16 C=169R
N36	10 N5 a5.0 c/16 C=80
N39	8 N6 a5.0 c/20 C=230
N39	8 N7 a5.0 c/20 C=448
N40	12 N8 a5.0 c/20 C=80
N40	11 N8 a5.0 c/20 C=78
N9	4 N5 a5.0 c/20 C=80
N10	5 N11 a5.0 c/20 C=200
N12	5 N13 a5.0 c/20 C=266
N42	4 N6 a5.0 c/20 C=320
N42	4 N14 a5.0 c/20 C=600
N41	7 N15 a5.0 c/20 C=280
N38	8 N1 a5.0 c/20 C=400
N39	10 N5 a5.0 c/20 C=80
N30	12 N8 a5.0 c/20 C=80
N43	12 N8 a5.0 c/20 C=78
N44	19 N16 a5.0 c/20 C=135
N45	7 N17 a5.0 c/20 C=480
N45	7 N11 a5.0 c/20 C=200
N46	5 N18 a5.0 c/20 C=268
N19	10 N20 a5.0 c/20 C=48
N21	6 N22 a5.0 c/20 C=608
N23	15 N24 a5.0 c/20 C=125
N24	7 N25 a5.0 c/20 C=413
N81	5 N29 a5.0 c/20 C=360
N2	10 N27 a5.0 c/20 C=40
N47	6 N28 a5.0 c/20 C=360
N48	7 N24 a5.0 c/20 C=135
N49	13 N28 a5.0 c/20 C=408
N50	9 N29 a5.0 c/20 C=287
N51	7 N30 a5.0 c/20 C=280
N49	13 N31 a5.0 c/20 C=385
N56	16 N32 a5.0 c/20 C=154
N56	16 N33 a5.0 c/20 C=274
N52	15 N34 a5.0 c/20 C=172
N53	8 N35 a5.0 c/20 C=259
N46	5 N36 a5.0 c/20 C=283
N54	9 N37 a5.0 c/20 C=117
N55	13 N38 a5.0 c/20 C=190



Armação negativa das lajes do pavimento TÉRREO (Eixo Y) escala 1:50

A & V PROJETOS DE ENGENHARIA

PROJETO: PROJETO ESTRUTURAL HOSPITAL DR ESTEVAM

INTERESSADO: PREFEITURA DE SOBRAL

ENDEREÇO: -

MUNICÍPIO: SOBRAL-CE

DESENHADA POR: [] ESCALA: []

REVISTO: [] ARQUIVO: []

DATA: 04/10/2022

EST 10

ESTRUTURA DE ENGENHARIA: 10 - 1

1 - 10.00

2 - 10.00

3 - 10.00

4 - 10.00

5 - 10.00

6 - 10.00

7 - 10.00

8 - 10.00

9 - 10.00

10 - 10.00