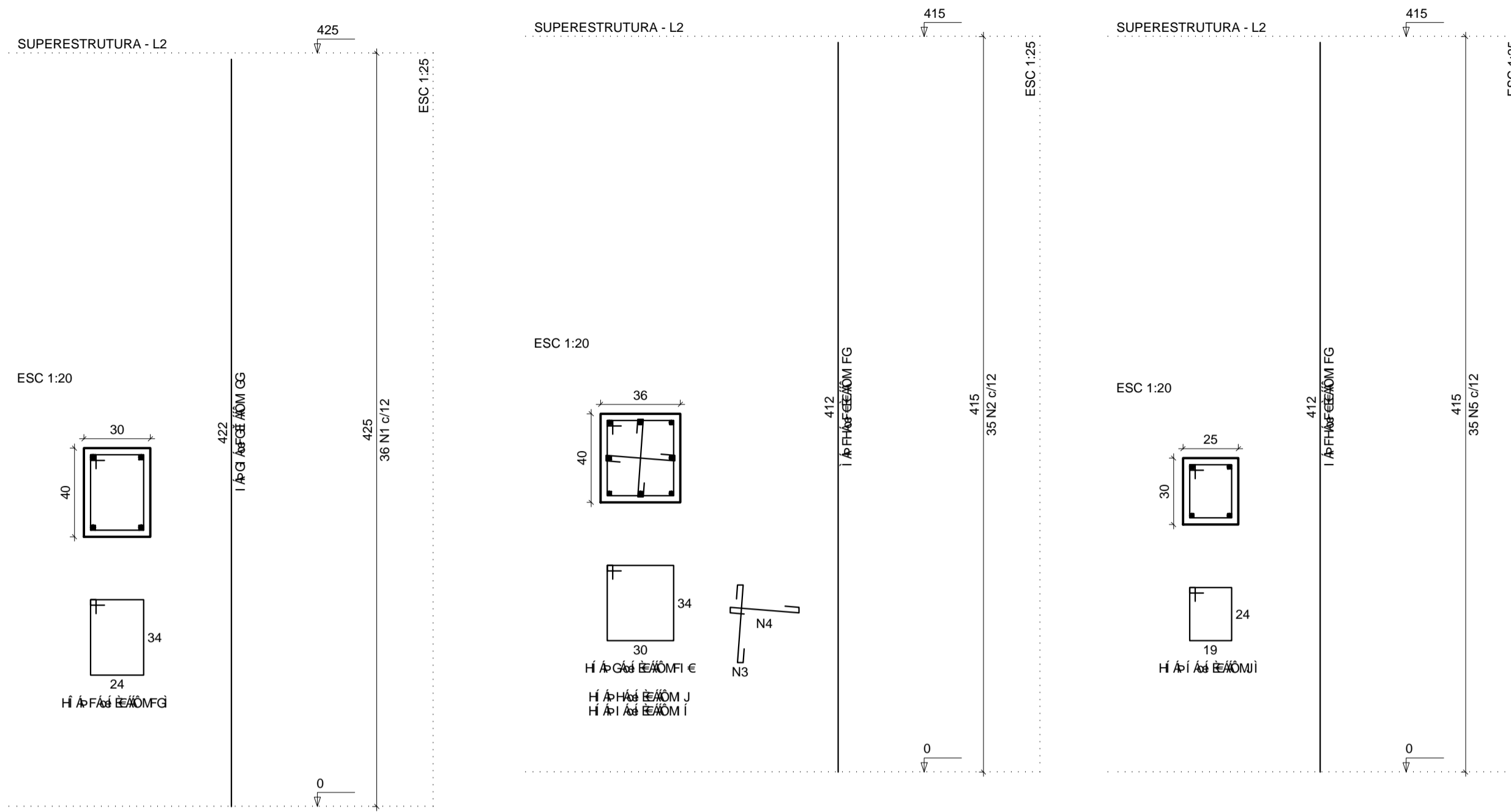


P15

P16

P17



QUANTIDADE

| CE U | N | DIAM | Q | UNIT (cm) | C.TOTAL (cm) |
|------|----|------|-----|-----------|--------------|
| CA60 | 1 | 5,0 | 36 | 128 | 4608 |
| | 2 | 5,0 | 35 | 140 | 4900 |
| | 3 | 5,0 | 35 | 49 | 1715 |
| | 4 | 5,0 | 35 | 45 | 1575 |
| | 5 | 5,0 | 35 | 98 | 3430 |
| | 6 | 5,0 | 2 | 288 | 536 |
| | 7 | 5,0 | 4 | 238 | 952 |
| | 8 | 5,0 | 2 | 275 | 550 |
| | 9 | 5,0 | 152 | 128 | 19456 |
| | 10 | 5,0 | 2 | 288 | 576 |
| | 11 | 5,0 | 2 | 230 | 460 |
| | 12 | 5,0 | 25 | 68 | 1700 |
| | 13 | 10,0 | 12 | 412 | 4944 |
| | 14 | 10,0 | 4 | 1140 | 4560 |
| | 15 | 10,0 | 4 | 575 | 2300 |
| | 16 | 10,0 | 4 | 190 | 760 |
| | 17 | 10,0 | 6 | 340 | 2040 |
| | 18 | 10,0 | 2 | 195 | 390 |
| | 19 | 10,0 | 2 | 320 | 640 |
| | 20 | 10,0 | 2 | 240 | 480 |
| | 21 | 10,0 | 2 | 734 | 1468 |
| | 22 | 10,0 | 2 | 789 | 1578 |
| | 23 | 10,0 | 20 | 111 | 2220 |
| | 24 | 12,5 | 4 | 422 | 1688 |

QUANTIDADE

| CE U | DIAM (m) | C.TOTAL (kg) | PESO + 10 % (kg) |
|------|----------|--------------|------------------|
| CA50 | 10,0 | 213,8 | 145 |
| CA60 | 12,5 | 16,9 | 17,9 |
| CA60 | 5,0 | 404,6 | 68,6 |

QUANTIDADE

QUANTIDADE

QUANTIDADE

QUANTIDADE

QUANTIDADE

QUANTIDADE

QUANTIDADE

QUANTIDADE

QUANTIDADE

QUANTIDADE

QUANTIDADE

QUANTIDADE

QUANTIDADE

QUANTIDADE

QUANTIDADE

QUANTIDADE

QUANTIDADE

QUANTIDADE

QUANTIDADE

QUANTIDADE

QUANTIDADE

QUANTIDADE

QUANTIDADE

QUANTIDADE

QUANTIDADE

QUANTIDADE

QUANTIDADE

QUANTIDADE

QUANTIDADE

QUANTIDADE

QUANTIDADE

QUANTIDADE

QUANTIDADE

QUANTIDADE

QUANTIDADE

QUANTIDADE

QUANTIDADE

QUANTIDADE

QUANTIDADE

QUANTIDADE

QUANTIDADE

QUANTIDADE

QUANTIDADE

QUANTIDADE

QUANTIDADE

QUANTIDADE

QUANTIDADE

QUANTIDADE

QUANTIDADE

QUANTIDADE

QUANTIDADE

QUANTIDADE

QUANTIDADE

QUANTIDADE

QUANTIDADE

QUANTIDADE

QUANTIDADE

QUANTIDADE

QUANTIDADE

QUANTIDADE

QUANTIDADE

QUANTIDADE

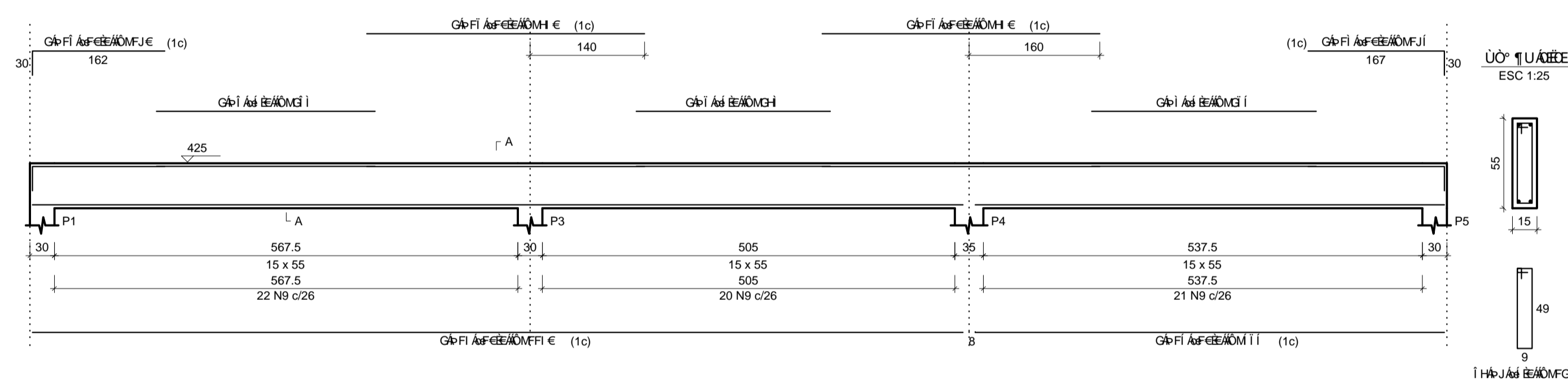
QUANTIDADE

QUANTIDADE

QUANTIDADE

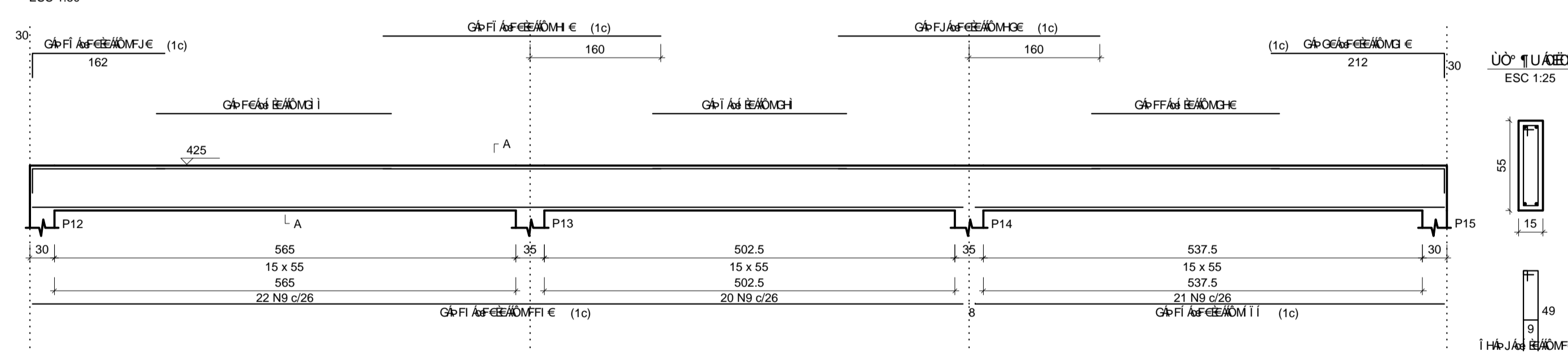
V1

ESC 1:50



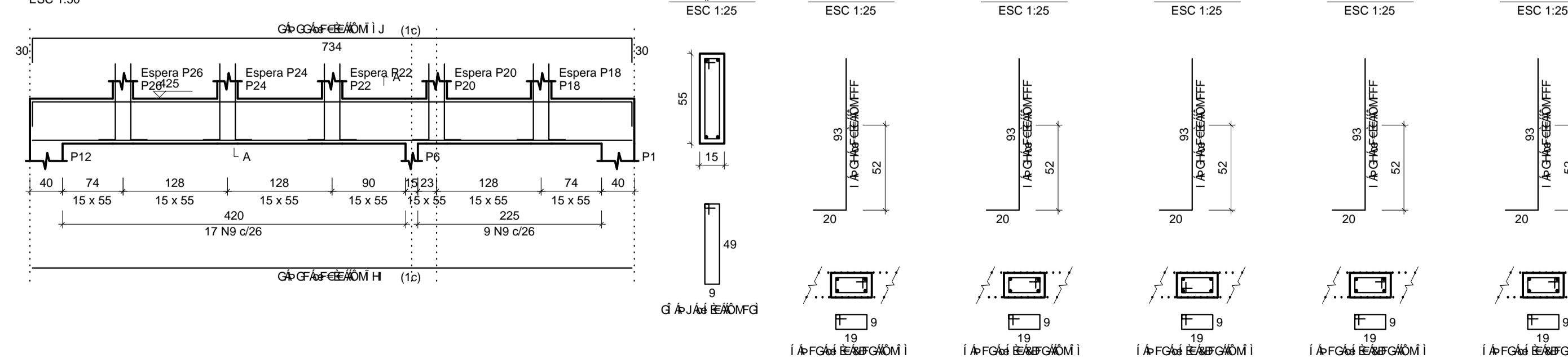
V2

ESC 1:50



V3

ESC 1:50



| | | | | | |
|---|--|------------|----------|---------|-------|
| TITULO | GALPÃO DE RECICLAGEM - BAIRRO SUMARÉ - SOBRAL/CE | | | | |
| PROJETO | ESTRUTURAL | | | | |
| ENDEREÇO : | RUA TUBIBA-BAIRRO SUMARÉ | | | | |
| PROPRIETÁRIO | SECOMP - SECRETARIA DE OBRAS, MOBILIDADE E SERVIÇOS PÚBLICOS PREFEITURA MUNICIPAL DE SOBRAL | | | | |
| AUTOR DO PROJETO | CARLOS EDUARDO BRATZ | | | | |
| RESPONSÁVEL TÉCNICO | CARLOS EDUARDO BRATZ | | | | |
| PREFEITURA MUNICIPAL DE SOBRAL | CONTEÚDO - PILARES | DATA | ESCALA | DESENHO | FOLHA |
| Secretaria de Obras, Mobilidade e Serviços Públicos | | 06/12/2017 | INDICADA | CARLOS | 03/08 |

IMPRIMIR EM FOLHA A1