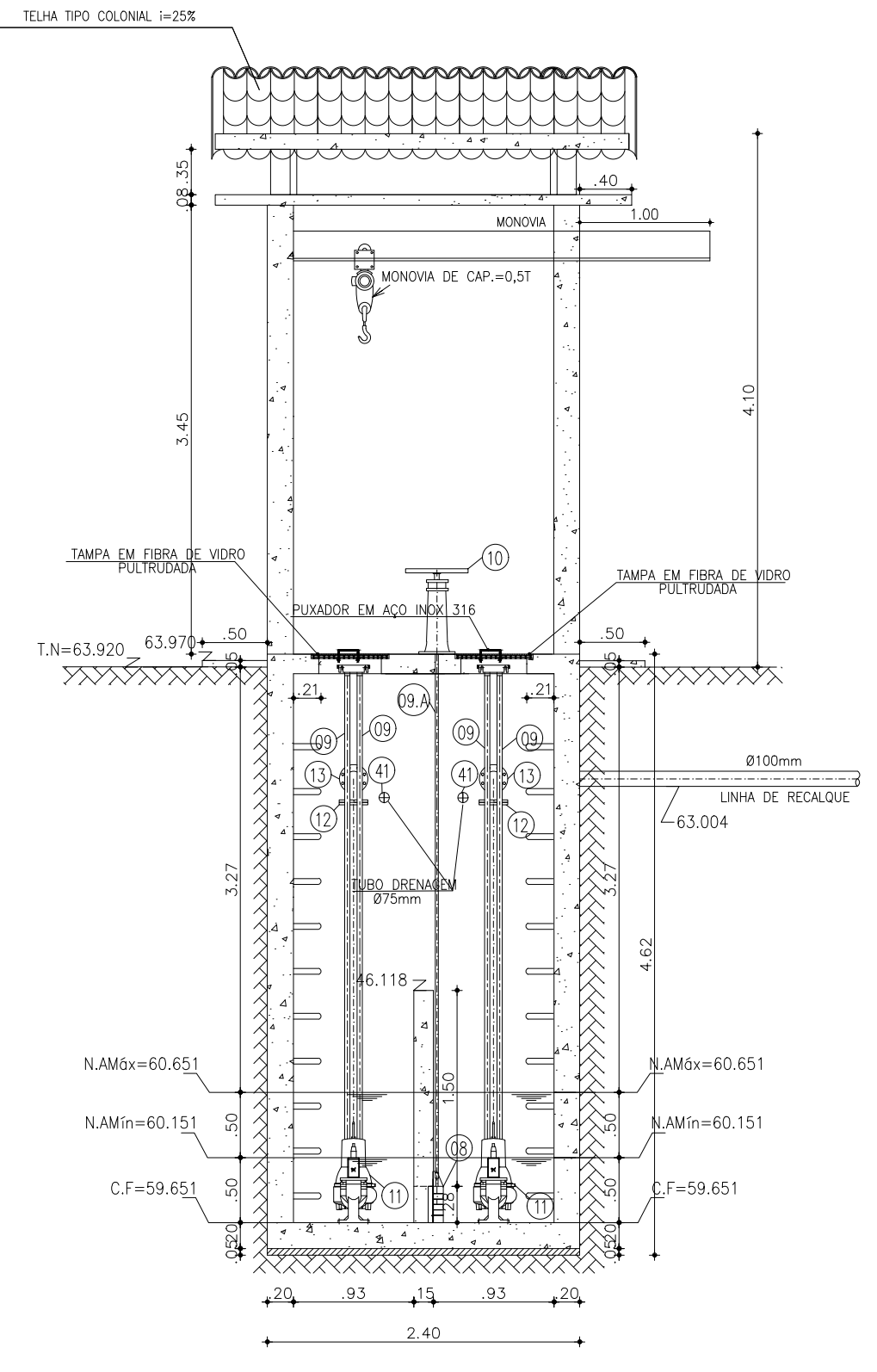
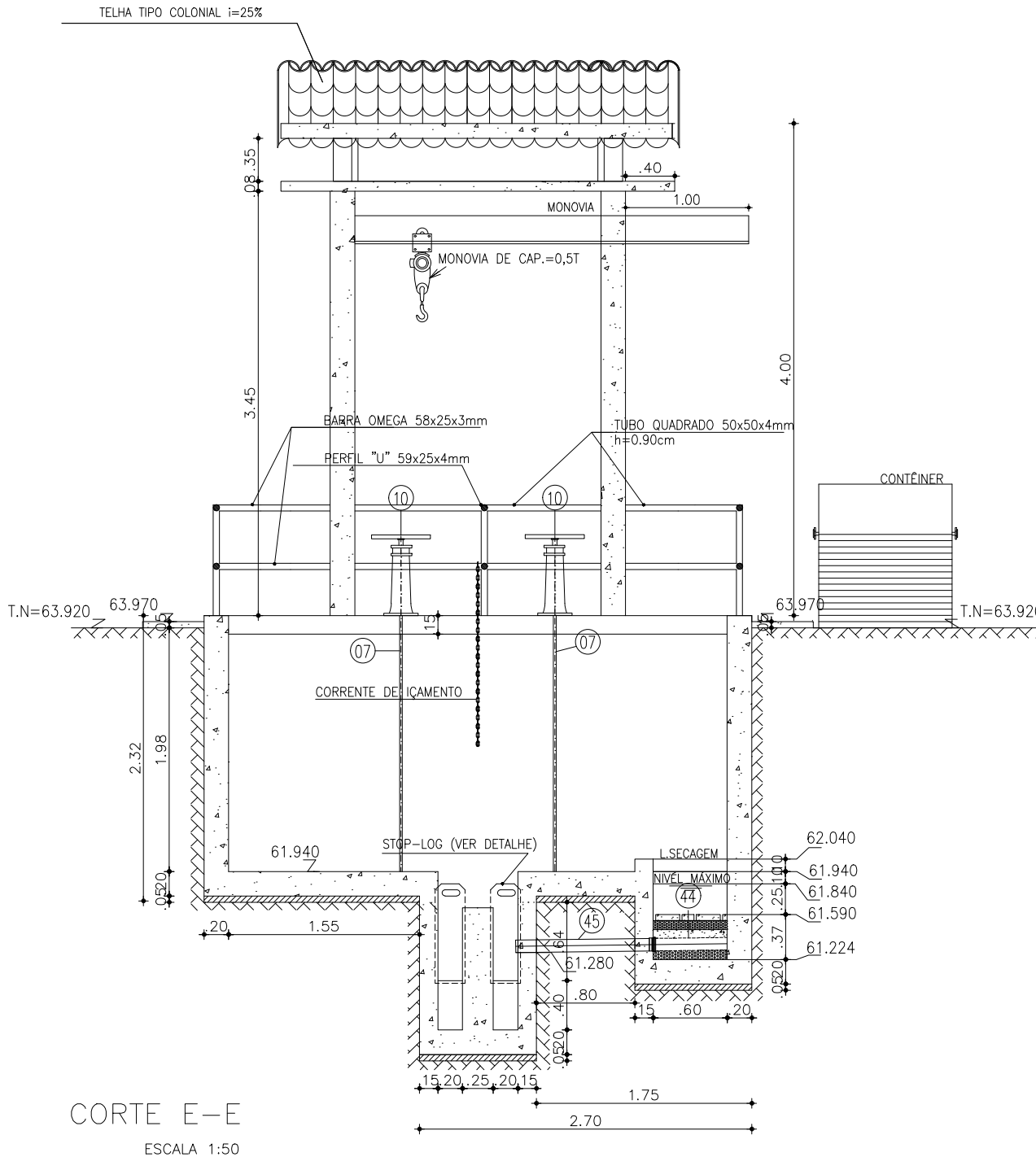
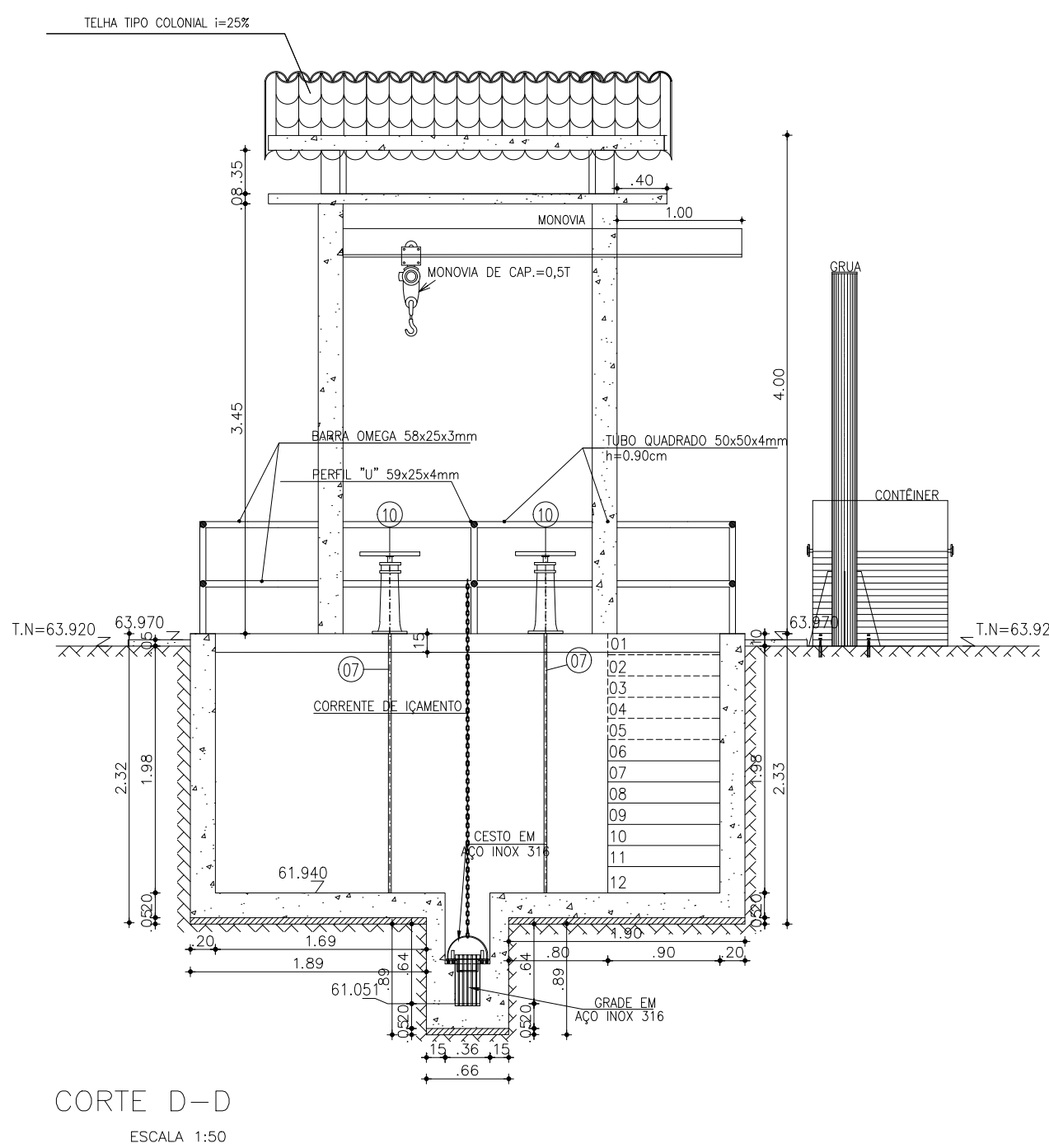
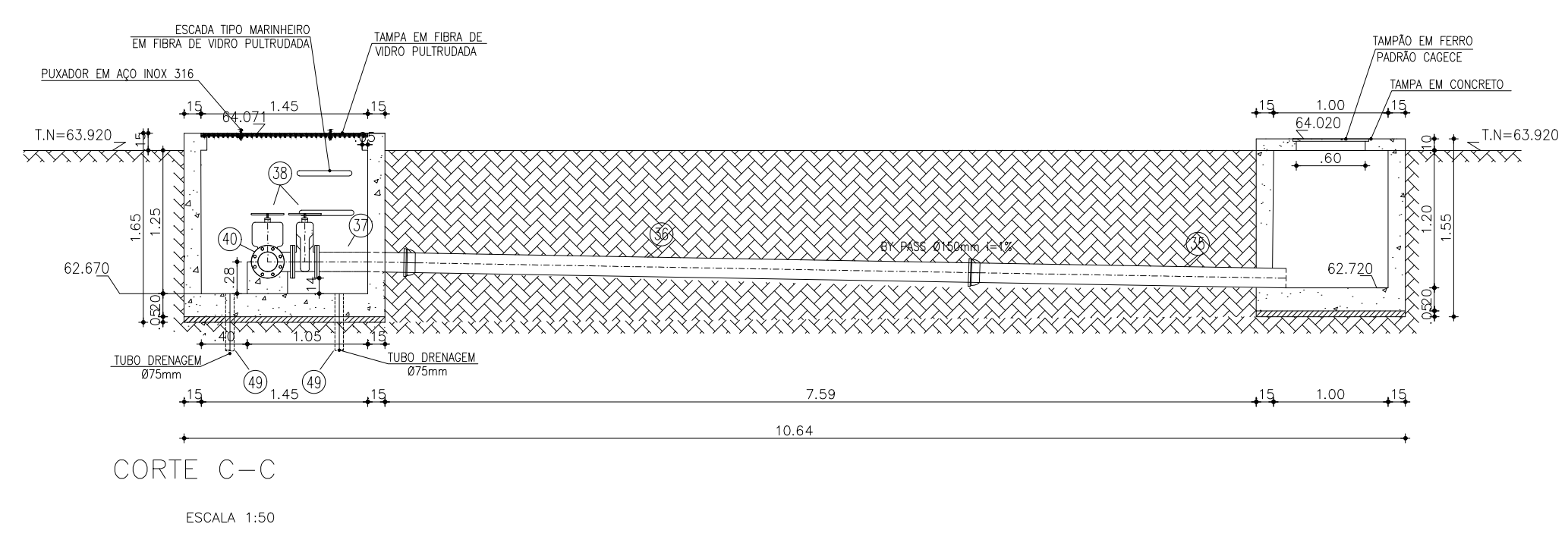


RELAÇÃO DE MATERIAIS

ITEM	DISCRIMINAÇÃO	QUANT. un.	DIAM. mm
01	TUBO FF FLANGE/PONTA L=1,35m	1	150
02	JUNTA DE DESMONTAGEM TRAVADA AXIALMENTE	1	150
03	TOCO FF FLANGEADO L=0,25m	1	150
04	REGISTRO DE GAVETA C/ CABEÇOTE	1	150
05	EXTREMIDADE FF COM PONTA FLANGE L=0,51m	1	150
06	HASTE DE PROLONGAMENTO L=2,41m	1	1 1/8"
07	HASTE DE PROLONGAMENTO L=2,75m	2	1 1/8"
08	COMPORTA QUADRADA	3	150
09	TUBO GUIA L=3,88m	4	1 1/8"
09.A	HASTE DE PROLONGAMENTO L=3,98m	1	1 1/8"
10	PEDESTAL DE MANOBRA SIMPLES	4	150
11	BOMBA SUBMERSIVEL - Pot=1,5CV; Hman=6,18m.c.a.; Q=4,73 L/s Rot=1.751rpm	1+1	-
12	TUBO FF FLANGEADO L=2,88m	2	100
13	C90° FF FLANGEADA	2	100
14	TUBO FF FLANGEADO L=0,68m	2	100
15	VÁLVULA DE RETENÇÃO FLANGEADA PORTINHOLA ÚNICO	2	100
16	REGISTRO DE GAVETA C/ VOLANTE C/ CUNHA EMBORRACHADA	2	100
17	TOCO FF FLANGEADO L=0,15m	2	100
18	JUNTA DE DESMONTAGEM TRAVADA AXIALMENTE	2	100
19	C90° FF COM BOLSAS	1	100
20	TUBO FF COM FLANGE PONTA L=2,37m	1	100
21	TE FF FLANGEADO	2	100
22	TUBO FF FLANGEADO L=0,71m	1	100
23	CAP COM JUNTA ELÁSTICA JGS	1	150
24	TUBO FF COM FLANGE/PONTA L=2,10m	1	100
25	C90° FF FLANGEADA	1	100
26	TOCO FF FLANGEADO L=0,15m	2	100
27	REGISTRO DE GAVETA C/ VOLANTE C/ CUNHA EMBORRACHADA	1	100
28	JUNTA DE DESMONTAGEM TRAVADA AXIALMENTE	1	100
29	TUBO FF COM FLANGE/PONTA L=3,10m	1	100
30	TUBO FF COM PONTAS L=0,50m	2	150
31	TUBO FF COM PONTA L=2,50m	1	150
32	TE FF COM BOLSAS	1	150
33	TUBO FF COM PONTA L=2,65m	1	150
34	TUBO FF COM PONTA BOLSA L=3,27m	1	150
35	TUBO FF COM FLANGE BOLSA L=2,40m	1	150
36	REGISTRO DE GAVETA C/ VOLANTE C/ CUNHA EMBORRACHADA	2	150
37	TUBO FF COM PONTA/FLANGE L=1,10m	1	150
38	TUBO FF COM BOLSA/PONTA L=75,90m	1	150
39	TE FF FLANGEADO	1	150
40	TUBO FF COM FLANGE/PONTA L=4,07m	1	150
41	TUBO PVC PARA ESGOTO PONTA/PONTA L=0,30m	18	75
42	TUBO FF COM PONTAS L=1,08m	1	150
43	C90° FF COM BOLSAS	1	150
44	TUBO PVC PERFORADO L=0,60m	2	100
45	TUBO PVC PARA ESGOTO PONTA/BOLSA L=0,95m	2	100
46	CALHA PARSHALL 3"	1	-
47	STOP LOG DE FIBRA DE VIDRO - (25 X 80)m	4	-
48	GRADE METÁLICA 10mm - ESPESURA 40mm - (20 X 42)cm	1	-
49	CESTO METÁLICO PERFORADO - (50 X 40)cm	1	-



REV.	NATUREZA DA REVISÃO	ORIGEM	DATA	REVISÃO	VISTO	DATA	APROVAÇÃO
04							
03							
02							
01							
00	IMPRESSÃO						

FRANCISCO VIEIRA PAIVA  
Eng.º Civil RN-060125408-2  
Responsável Técnico

**SANEBRÁS - PROJETOS, CONSTRUÇÕES E CONSULTORIA LTDA**  
ENDERECO: RUA DOS COMPADRES, 501- MANGABEIRA - EUSEBIO-CE - FONE/FAX: (85)3261-5664 CREA Nº 23.156  
E-MAIL: sanebras.eng@gmail.com - CGC: 23.726.367/0001-92 - CGF.06.916.528-9

**PREFEITURA MUNICIPAL DE SOBRAL**  
SEBRAS-SECRETARIA DE OBRAS

PROJETO EXECUTIVO DO SISTEMA DE ESGOTAMENTO SANITÁRIO - BAIRRO COHAB II

ASSUNTO: ESTAÇÃO ELEVATÓRIA DE ESGOTO - EEE-1\_Sub Bacia 1  
CORTES C-C, D-D, E-E e F-F

DATA: JUNHO/2019 ESCALA: INDICADAS DESENHO: VISTO:

99/15

PROIBIDA A REPRODUÇÃO, A UTILIZAÇÃO OU A ALTERAÇÃO TOTAL OU PARCIAL DO CONTEÚDO DESTA FRANCHA SEM NOSSA AUTORIZAÇÃO. OS CONTRATANTES ESTARÃO SUJEITOS ÀS PENAS PREVISTAS EM LEI.