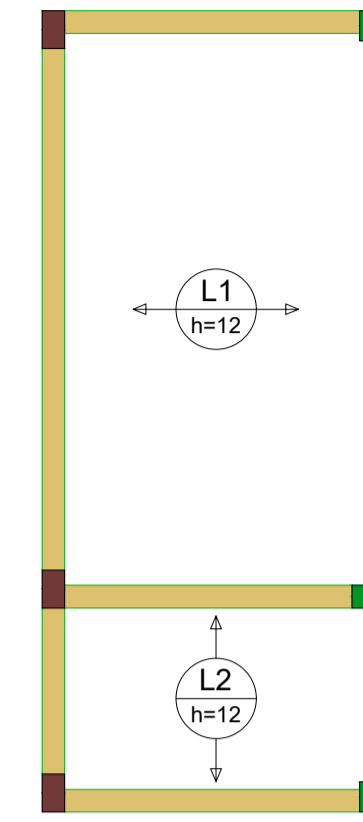
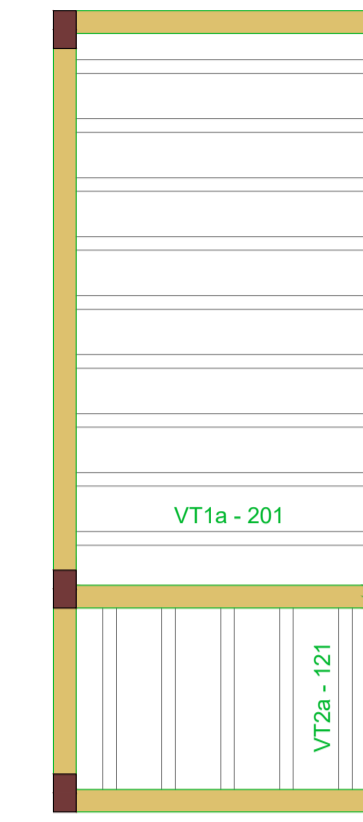


Armação positiva das lajes NIVEL 278 (Eixo X)  
escala 1:50

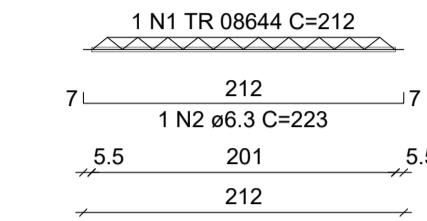


Armação positiva das lajes NIVEL 278 (Eixo Y)  
escala 1:50

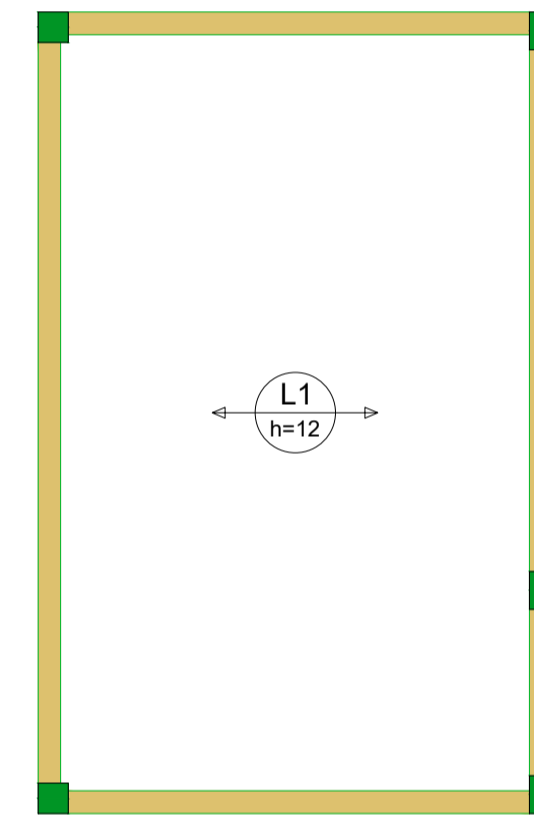
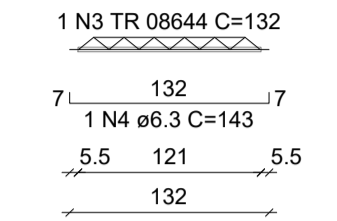


Planta de vigotas pré-moldadas  
escala 1:50

VT1a (9 unidades)  
(L1)  
ESC 1:50



VT2a (5 unidades)  
(L2)  
ESC 1:50

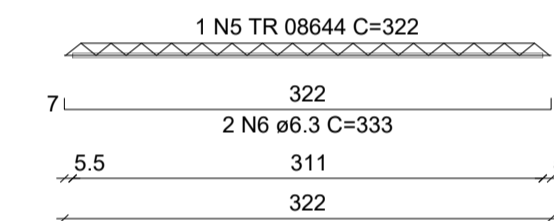


Armação positiva das lajes do pavimento NIVEL 358 (Eixo X)  
escala 1:50



Planta de vigotas pré-moldadas  
escala 1:50

VT3a (13 unidades)  
(L1)  
ESC 1:50



Relação do aço

ELEMENTO	AÇO	N	DIAM (mm)	QUANT	C.UNIT (cm)	C.TOTAL (cm)
9xVT1a	CA60	1	TR 08644	9	212	1908
	CA50	2	6.3	9	223	2007
5xVT2a	CA60	3	TR 08644	5	132	660
	CA50	4	6.3	5	143	715
13xVT3a	CA60	5	TR 08644	13	322	4186
	CA50	6	6.3	26	333	8658

Resumo do aço

AÇO	DIAM (mm)	C.TOTAL (m)	PESO (kg)
CA50	6.3	113.8	27.8
CA60	TR 08644	67.6	49.6
PESO TOTAL (kg)			
CA50			27.8
CA60			49.6

Volume de concreto (C-25) = 1.3 m³

OBS.: TODAS AS MEDIDAS DEVERÃO SER CONFERIDAS NO LOCAL

SECRETARIA DA INFRAESTRUTURA

PROJETO: \_\_\_\_\_

INTERESSADO: \_\_\_\_\_ AUTOR: AUGUSTO AZEVEDO FILHO

PREFEITURA DE SOBRAL

ENDEREÇO: \_\_\_\_\_

MUNICÍPIO: SOBRAL

DESENHOS DA FRANCHA

**PREFEITURA DE SOBRAL**

DETALHE LAJES NIVEL 278 \_\_\_\_\_ INDICADA \_\_\_\_\_

DETALHE LAJES NIVEL 358 \_\_\_\_\_ INDICADA \_\_\_\_\_

PRODUCED BY AN AUTODESK STUDENT VERSION

PRODUCED BY AN AUTODESK STUDENT VERSION

ESCALA DE PLOTAGEM 10 : 1

COR	PENA
1	1.00
2	0.50
3	0.30
4	0.20
5	0.20
6	0.20
7	0.20
8	0.10
9	0.09
10	0.30