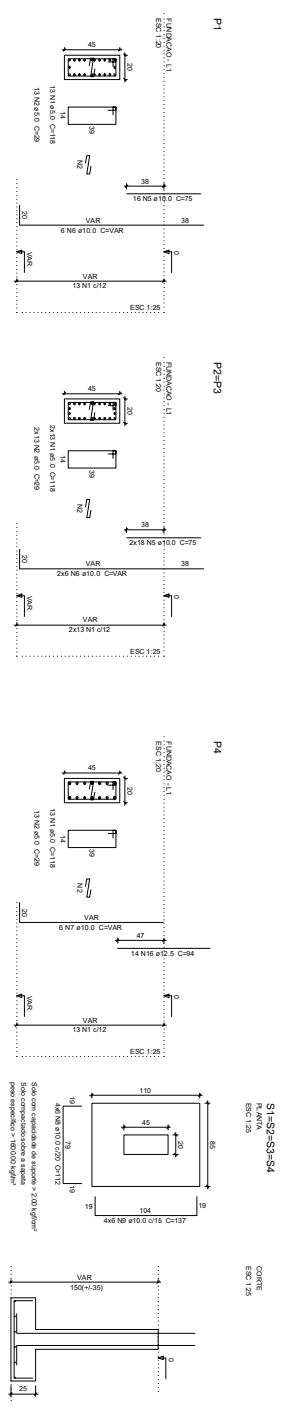


1	2	3	4	5	6	7	8	9	10	11	12	13	14	15	16	17	18	19	20	21	22	23	24	25	26	27	28	29	30	31	32	33	34	35	36	37	38	39	40	41	42	43	44	45	46	47	48	49	50	51	52	53	54	55	56	57	58	59	60	61	62	63	64	65	66	67	68	69	70	71	72	73	74	75	76	77	78	79	80	81	82	83	84	85	86	87	88	89	90	91	92	93	94	95	96	97	98	99	100
---	---	---	---	---	---	---	---	---	----	----	----	----	----	----	----	----	----	----	----	----	----	----	----	----	----	----	----	----	----	----	----	----	----	----	----	----	----	----	----	----	----	----	----	----	----	----	----	----	----	----	----	----	----	----	----	----	----	----	----	----	----	----	----	----	----	----	----	----	----	----	----	----	----	----	----	----	----	----	----	----	----	----	----	----	----	----	----	----	----	----	----	----	----	----	----	----	----	----	-----

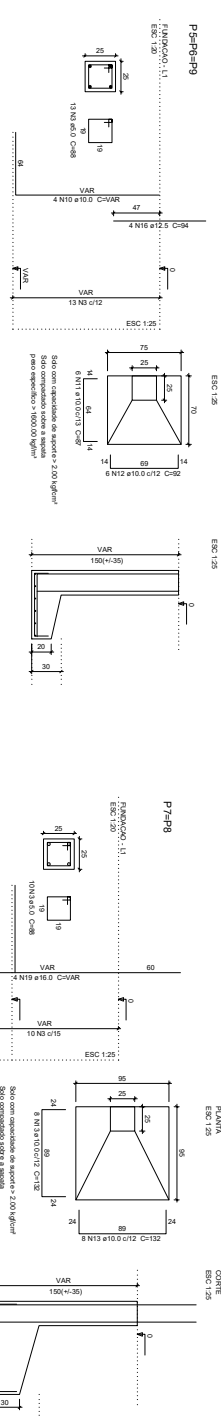
ESCALA DE PLANTA: 10 : 1



P1  
FUNDAÇÃO L1  
ESC. 1:20

SI1-S2-S3-S4  
A.A.N.V.A.  
ESC. 1:25

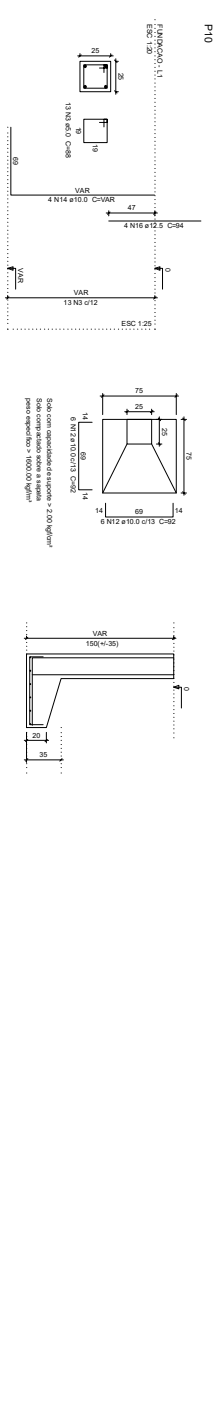
CORTE  
ESC. 1:25



P2-P3  
FUNDAÇÃO L1  
ESC. 1:20

SI1-S2-S3-S4  
A.A.N.V.A.  
ESC. 1:25

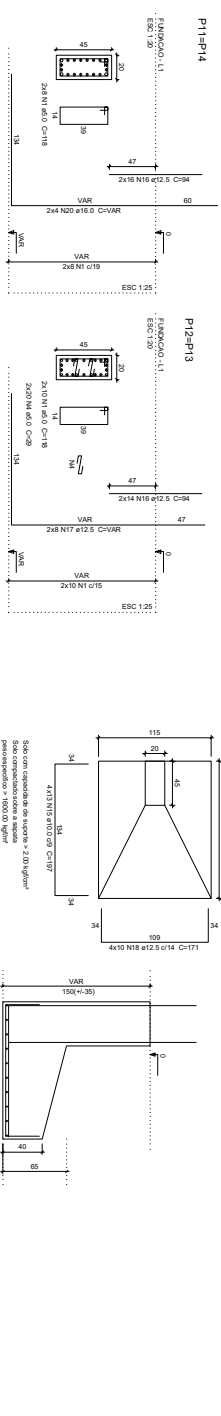
CORTE  
ESC. 1:25



P4  
FUNDAÇÃO L1  
ESC. 1:20

SI1-S2-S3-S4  
A.A.N.V.A.  
ESC. 1:25

CORTE  
ESC. 1:25



P10  
FUNDAÇÃO L1  
ESC. 1:20

SI1-S2-S3-S4  
A.A.N.V.A.  
ESC. 1:25

CORTE  
ESC. 1:25

Relatório do aço

QTD	N.	DIAM	Q	UNID	C.STRUT
Calço	1	5.0	38	kg	228.5
Calço	2	5.0	52	kg	260.0
Calço	3	5.0	40	kg	200.0
Calço	4	5.0	29	kg	146.8
Calço	5	5.0	18	kg	136.0
Calço	6	5.0	16	kg	121.6
Calço	7	5.0	14	kg	109.2
Calço	8	5.0	12	kg	93.6
Calço	9	5.0	10	kg	77.2
Calço	10	5.0	8	kg	61.6
Calço	11	5.0	6	kg	46.0
Calço	12	5.0	4	kg	30.4
Calço	13	5.0	2	kg	14.8
Calço	14	5.0	1	kg	7.4
Calço	15	5.0	1	kg	7.4
Calço	16	5.0	1	kg	7.4
Calço	17	5.0	1	kg	7.4
Calço	18	5.0	1	kg	7.4
Calço	19	5.0	1	kg	7.4
Calço	20	5.0	1	kg	7.4
Calço	21	5.0	1	kg	7.4
Calço	22	5.0	1	kg	7.4
Calço	23	5.0	1	kg	7.4
Calço	24	5.0	1	kg	7.4
Calço	25	5.0	1	kg	7.4
Calço	26	5.0	1	kg	7.4
Calço	27	5.0	1	kg	7.4
Calço	28	5.0	1	kg	7.4
Calço	29	5.0	1	kg	7.4
Calço	30	5.0	1	kg	7.4
Calço	31	5.0	1	kg	7.4
Calço	32	5.0	1	kg	7.4
Calço	33	5.0	1	kg	7.4
Calço	34	5.0	1	kg	7.4
Calço	35	5.0	1	kg	7.4
Calço	36	5.0	1	kg	7.4
Calço	37	5.0	1	kg	7.4
Calço	38	5.0	1	kg	7.4
Calço	39	5.0	1	kg	7.4
Calço	40	5.0	1	kg	7.4
Calço	41	5.0	1	kg	7.4
Calço	42	5.0	1	kg	7.4
Calço	43	5.0	1	kg	7.4
Calço	44	5.0	1	kg	7.4
Calço	45	5.0	1	kg	7.4
Calço	46	5.0	1	kg	7.4
Calço	47	5.0	1	kg	7.4
Calço	48	5.0	1	kg	7.4
Calço	49	5.0	1	kg	7.4
Calço	50	5.0	1	kg	7.4
Calço	51	5.0	1	kg	7.4
Calço	52	5.0	1	kg	7.4
Calço	53	5.0	1	kg	7.4
Calço	54	5.0	1	kg	7.4
Calço	55	5.0	1	kg	7.4
Calço	56	5.0	1	kg	7.4
Calço	57	5.0	1	kg	7.4
Calço	58	5.0	1	kg	7.4
Calço	59	5.0	1	kg	7.4
Calço	60	5.0	1	kg	7.4
Calço	61	5.0	1	kg	7.4
Calço	62	5.0	1	kg	7.4
Calço	63	5.0	1	kg	7.4
Calço	64	5.0	1	kg	7.4
Calço	65	5.0	1	kg	7.4
Calço	66	5.0	1	kg	7.4
Calço	67	5.0	1	kg	7.4
Calço	68	5.0	1	kg	7.4
Calço	69	5.0	1	kg	7.4
Calço	70	5.0	1	kg	7.4
Calço	71	5.0	1	kg	7.4
Calço	72	5.0	1	kg	7.4
Calço	73	5.0	1	kg	7.4
Calço	74	5.0	1	kg	7.4
Calço	75	5.0	1	kg	7.4
Calço	76	5.0	1	kg	7.4
Calço	77	5.0	1	kg	7.4
Calço	78	5.0	1	kg	7.4
Calço	79	5.0	1	kg	7.4
Calço	80	5.0	1	kg	7.4
Calço	81	5.0	1	kg	7.4
Calço	82	5.0	1	kg	7.4
Calço	83	5.0	1	kg	7.4
Calço	84	5.0	1	kg	7.4
Calço	85	5.0	1	kg	7.4
Calço	86	5.0	1	kg	7.4
Calço	87	5.0	1	kg	7.4
Calço	88	5.0	1	kg	7.4
Calço	89	5.0	1	kg	7.4
Calço	90	5.0	1	kg	7.4
Calço	91	5.0	1	kg	7.4
Calço	92	5.0	1	kg	7.4
Calço	93	5.0	1	kg	7.4
Calço	94	5.0	1	kg	7.4
Calço	95	5.0	1	kg	7.4
Calço	96	5.0	1	kg	7.4
Calço	97	5.0	1	kg	7.4
Calço	98	5.0	1	kg	7.4
Calço	99	5.0	1	kg	7.4
Calço	100	5.0	1	kg	7.4

Resultado do aço

QTD	DIAM	C.STRUT	RESULTADO
Calço	10.0	307.4	228.5
Calço	10.0	50.6	66.2
Calço	10.0	103.9	253.3
Calço	504.6	293.3	

Vol. de concreto (C25) = 7.8m³  
Aço de forma total = 4.310 kg

**SEINF-SECRETARIA DA INFRAESTRUTURA**

PROJETO: **ESTRUTURAL - COBERTURA DO AUDITÓRIO**  
Escola - Raimundo Princesa Gomes - CMC

INTERESSADA: **PREFEITURA MUNICIPAL DE SOBRAL**  
DIRETOR: Princesa Isabel, 428, Bairro Alto da Expeditina  
ENDEREÇO: Princesa Isabel, 428, Bairro Alto da Expeditina  
Cidade - Sobral - CE

COMPANHIA SÓCIO-GERENCIAL **SOBRAL**

ESTRUTURAL: \_\_\_\_\_  
FUNDAMENTOS: \_\_\_\_\_  
MÉTODOS: \_\_\_\_\_  
MATERIAL: \_\_\_\_\_

DATA: 02/2009 | DESenhO: CARLOS BRAZ | NÚMERO: \_\_\_\_\_

ESTRUTURAL: 1/7