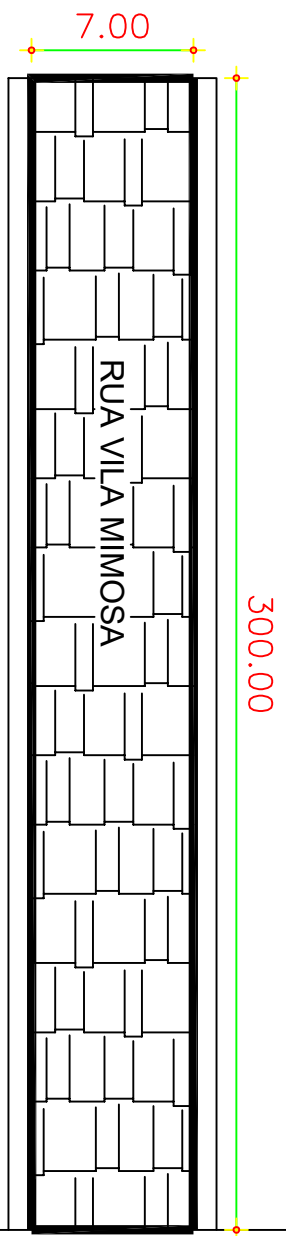
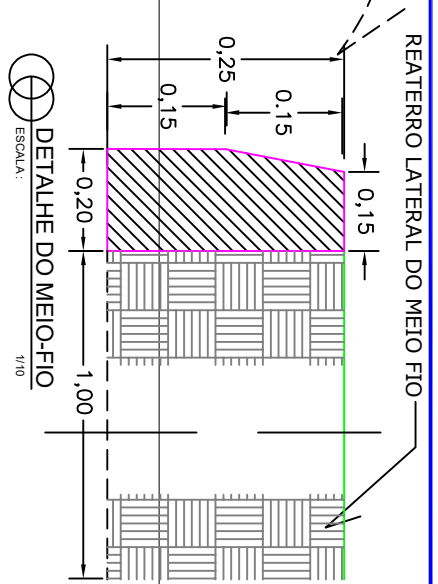


CORTE
ESCALA 1/2



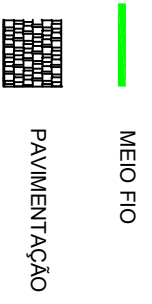
AVENIDA N. S. DO CARMO



DETALHE DO MEIO-FIO
ESCALA: 1/10

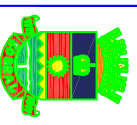
OBSERVAÇÕES:

LEGENDA:



DADOS:

PAVIMENTAÇÃO: 2.100,00M²
MEIO FIO: 614,00M



PREFEITURA DE
SOBRAL

SECRETARIA DA INFRAESTRUTURA
OBRA DE PAVIMENTAÇÃO EM PEDRA TOSCA

ENDEREÇO: RUA VILA MIMOSA
BAIRRO: TAPERUABA - SOBRAL - CE