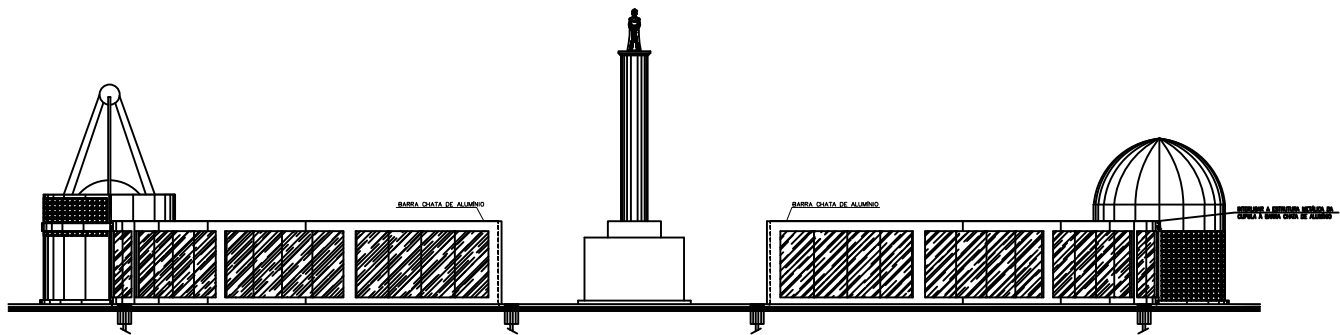
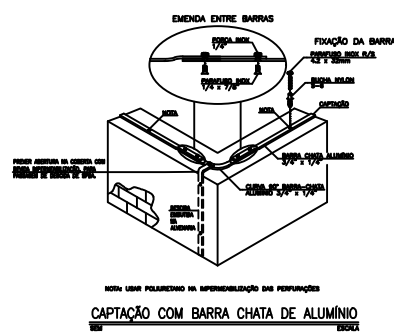
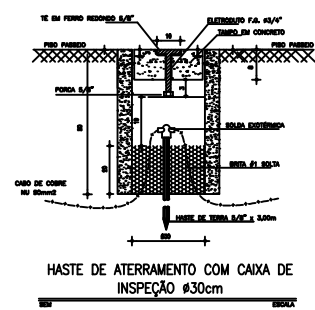


**01** PLANTA DE COBERTA  
ESCALA 1/775



**02** DETALHE MALHA AÉREA  
ESCALA 1/775

**LEGENDA**

SÍMBOLO	DESCRIÇÃO - ESPECIFICAÇÃO
	BARRA CHATA DE ALUMÍNIO 3/4" x 1/4", FUNDIDA A CADA 0,70m SOBRE A COBERTA, PLAINADA, CONFORME INDICAÇÃO EM PLANTA.
	INDICAÇÃO DESENA DO SISTEMA DE PROTEÇÃO CONTRA DESCARGAS ATMOSFÉRICAS FEITA ATRAVÉS DE BARRA CHATA DE ALUMÍNIO 3/4" x 1/4", EMBUTIDA NA ALVENARIA.
	MALHA DE ATERRAMENTO EM COBRE NO 80x80", EMBUTIDA NO PISO, CONFORME INDICAÇÃO EM PLANTA, QUANDO NA REGIÃO DE CAIXA DE ATERRAMENTO USAR BARRA CHATA DE ALUMÍNIO 3/4" x 1/4".
	CAIXA ALUMÍNICA COM REDEDO E COM TAMPA CONCRETADA E MEDIDA ACABAMENTO DO PISO, SEM FURADO (Ø=30x30x100 cm), EMBUTIDA NO PISO COM HASTE DE ATERRAMENTO DE 3,00m, VER DETALHE.

**OBSERVAÇÕES GERAIS**

- 1- DEVE SER ENTENDO UM LAUDO DE MEDIÇÃO DO ATERRAMENTO DE CADA UMA DAS MALHAS.
- 2- A MEDIÇÃO DO ATERRAMENTO DAS MALHAS NÃO PODE EXCEDER 5 OHMS, CASO ISSO OCORRA, DEVER SER ISOLANDO HASTES ATÉ ATINGIR ESTE VALOR.



**OFICINA DE PROJETOS S/S LTDA**  
ARQUITETURA - RESTAURAR - CONSULTORIA

PREFEITURA MUNICIPAL DE SOBRAL-CE SECRETARIA DE URBANISMO - SEURB SUB-COMITÊ DE MEDICINA - SEMED		<b>SPDA</b>  <b>01/01</b>
PROJETO:	MUSEU DO ECLIPSE - SOBRAL	
DESENHO:	PROJETO SPDA PLANTA DE COBERTA (DETALHES)	
ENGENHEIRO:	JORGE LUIZ SIMAS RODRIGUES - RNP: 0604255748 MARCELO ALVES COSTA - RNP: 0606114009	
DATA:	ESCALA: 1/775 ARQUIVO:	PMM-SOBRAL-MUSEUECLIPSE-SPA-0101.DWG