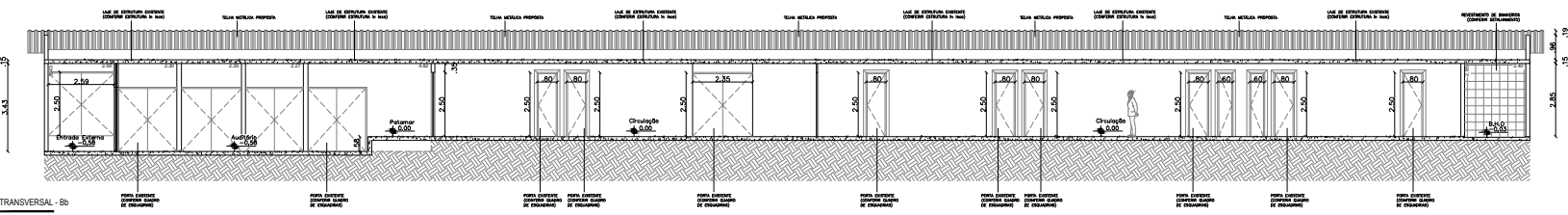
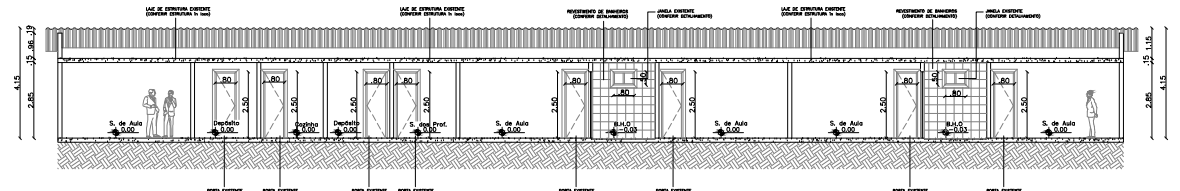


1 CORTE TRANSVERSAL - Aa
ESCALA 1/125



2 CORTE TRANSVERSAL - Bb
ESCALA 1/125



3 CORTE TRANSVERSAL - Cc
ESCALA 1/125

1	0.00
2	0.15
3	0.30
4	0.45
5	0.60
6	0.75
7	0.90
8	1.05
9	1.20
10	1.35
11	1.50
12	1.65
13	1.80
14	1.95
15	2.10
16	2.25
17	2.40
18	2.55
19	2.70
20	2.85

SECRETARIA DA INFRAESTRUTURA

PROJETO: **PROJETO ARQUITETÔNICO**
ESCOLA DE EDUCAÇÃO INFANTIL E ENSINO FUNDAMENTAL RAIMUNDO PIMENTEL GOMES - CAIC

INTERESSADO: PREFEITURA DE SOBRAL

ENDEREÇO: AV. PIMENTEL GOMES - ALTO DA EXPECTATIVA

MUNICÍPIO: SOBRAL

AUTOR: GUILHERME C. AUSTREGESILLO
 AUTOR: IGOR FERNANDES
 CO - AUTOR: ROMÁRIO PONTE

DESENHISTA/FRANCA	EDUARDO
CORTE TRANSVERSAL Aa	11/25
CORTE TRANSVERSAL Bb	11/25
CORTE TRANSVERSAL Cc	11/25

DATA: NOVEMBRO/2019 REVISÃO: 00 ARQUIVO: ARQ: 10/11