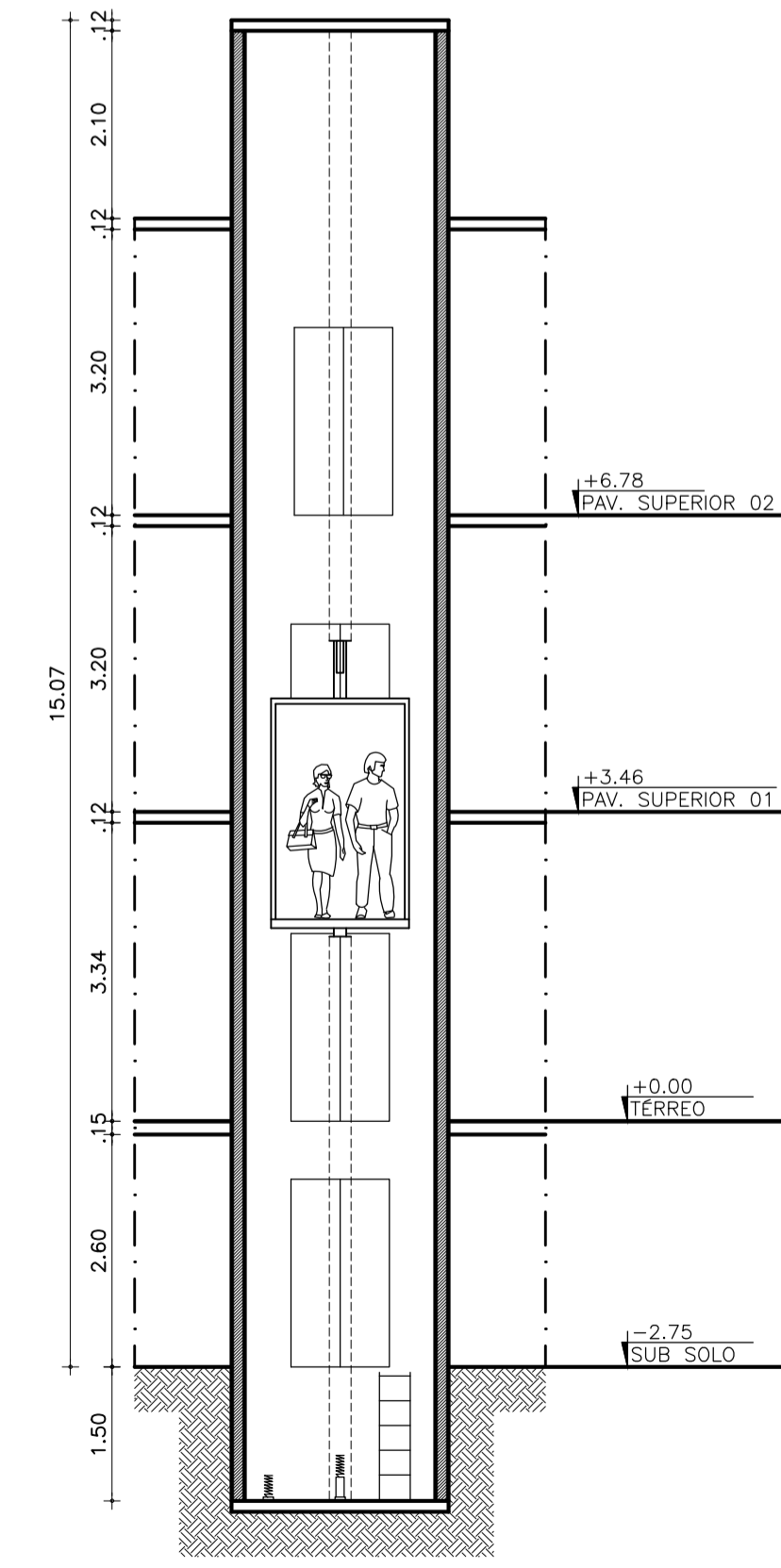
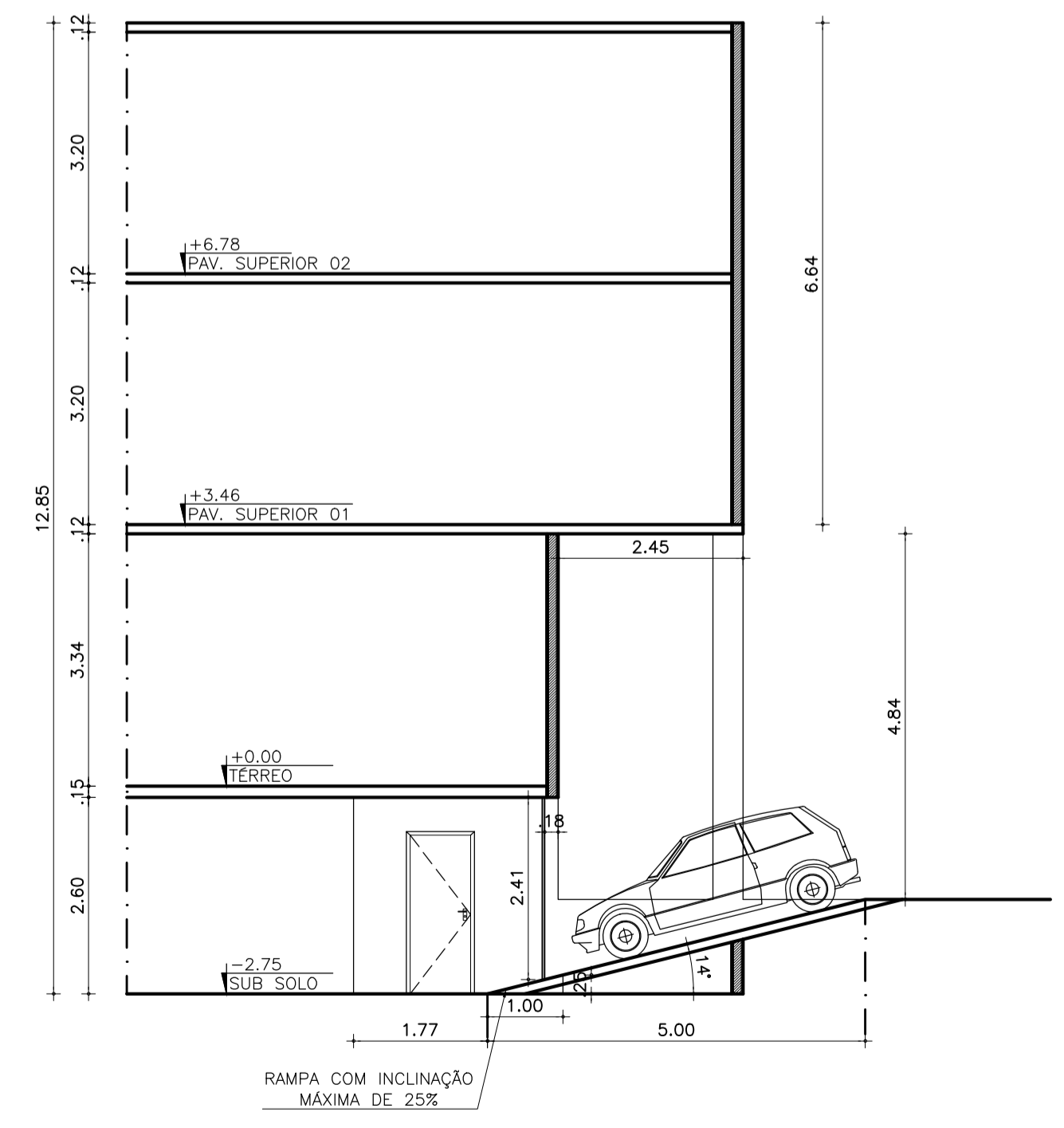


**01 PLANTA DE SUBSOLO**  
 esc.: 1/100



**02 DETALHE ELEVADOR**  
 esc.: 1/75



**03 DETALHE RAMPA**  
 esc.: 1/75

**ESPECIFICAÇÕES DE MATERIAIS**

- PISO**
- 01 - PORCELANATO ACETINADO (.60x.60)cm NA COR BRANCA COM REJUNTE BRANCO, PARA PORCELANATO
  - 02 - PISO VINÍLICO EM MANTA CONDUTIVO, HOMOGÊNEO COM BASE CONDUTORA NA COR BEGE - APLICAÇÃO SOBRE FITA DE COBRE PARA ATERRAMENTO, OBEDECER RIGOROSAMENTE AS ORIENTAÇÕES DO FABRICANTE. ARREMATÉ E SUPORTE DE RODA PÉ n:20cm
  - 03 - PISO INDUSTRIAL NATURAL EM MÓDULOS DE 1,00X1,00M, COM JUNTA PLÁSTICA "T"27mm PARA PISOS
- PAREDE**
- 01 - TINTA ACRÍLICA NA COR BRANCA NEVE
  - 02 - PORCELANATO ACETINADO (.60x.60)cm NA COR BRANCA COM REJUNTE BRANCO, PARA PORCELANATO
  - 03 - PINTURA ESMALTE EPÓXI NA COR BRANCA NEVE OBS.: OBEDECER RIGOROSAMENTE A ORIENTAÇÃO DE APLICAÇÃO FORNECIDA PELO FABRICANTE
- OBS.: PÓR BATE-MACA PRE-FABRICADO EM PVC ATÓXICO VERDE EM TODA A EXTENSÃO DAS CIRCULAÇÕES DO SETOR, EXCETO DENTRO DOS AMBIENTES A ALTURA DE 80cm DO PISO
- TETO**
- 01 - LAJE EM ASSADA E PINTADA COM TINTA LÁTEX NA COR BRANCA NEVE FOSCO
  - 02 - FORRO DE GESSO EM ASSADO E PINTADO COM TINTA LÁTEX BRANCO NEVE

PAGO	APROVO
I.S.S.C.	I.S.S.P.
CREA	PROJETO: José Antenor Viana Coelho Arquiteto - CAU-CE A19.985-0 CPF 295.935.573-34 CÁLCULO CONSTRUÇÃO PROPRIETÁRIO

**ANTENOR COELHO ARQUITETO**  
 CAU - CE 19.985 - 0  
 RUA CONSELHEIRO RODRIGUES JR. 30  
 SOBRAL - CE CEP. - 62.010-450  
 FONE : (88) 3611-2417

PROJETO: **HOSPITAL MUNICIPAL DE SOBRAL - DR. ESTEVAM SETOR SUBSOLO ACESSO AMBULATORIO**

CLIENTE: PREFEITURA MUNICIPAL DE SOBRAL

LOCAL: OUVÓRÓUK U ÁXÉOUÓÚÁ + ÉFÁUÓÚÓÉÓÓ

ÓUVÓRÓUK **ARQUITETURA**

1 PLANTA BAIXA SUBSOLO  
 2 DETALHE ELEVADOR  
 3 DETALHE RAMPA  
 4  
 5  
 6  
 7

ESCALA: INDICADA DESENHO: VALMIR PRANCHA: 06/25  
 DATA:

LEGENDA DE PLANTAS

COM.	FINAL	ÁREA
01	01	0.18
02	02	0.25
03	03	0.25
04	04	0.25
05	05	0.25
06	06	0.25
07	07	0.25
08	08	0.25
09	09	0.25
10	10	0.25
11	11	0.25
12	12	0.25
13	13	0.25
14	14	0.25
15	15	0.25
16	16	0.25
17	17	0.25
18	18	0.25
19	19	0.25
20	20	0.25
21	21	0.25
22	22	0.25
23	23	0.25
24	24	0.25
25	25	0.25