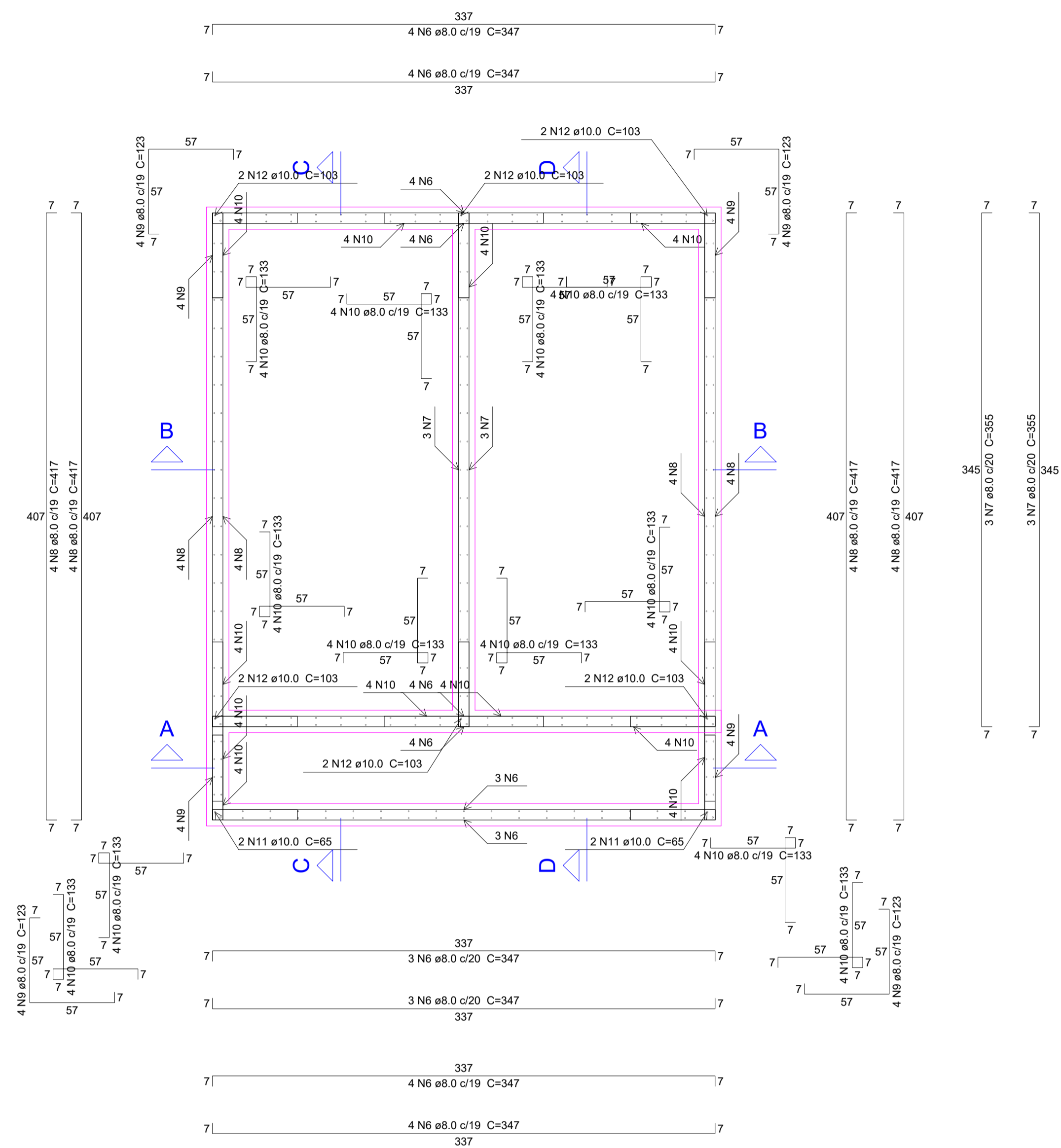


Planta (19.0)  
escala 1:25



Planta (-29.0)  
escala 1:25

**Relação do aço**

ELEMENTO	AÇO	N	DIAM (mm)	QUANT	C.UNIT (cm)	C.TOTAL (cm)
Planta (19.0)	CA50	1	8.0	8	347	2776
	CA50	2	8.0	12	355	4260
	CA50	3	8.0	8	123	984
	CA50	4	8.0	16	133	2128
	CA50	5	10.0	12	103	1236
Planta (-29.0)	CA50	6	8.0	22	347	7634
	CA50	7	8.0	6	355	2130
	CA50	8	8.0	16	123	1968
	CA50	9	8.0	16	123	1968
	CA50	10	8.0	48	133	6384
	CA50	11	10.0	4	65	260
	CA50	12	10.0	12	103	1236

**Resumo do aço**

AÇO	DIAM (mm)	C.TOTAL (m)	PESO (kg)
CA50	8.0	349.4	137.9
	10.0	27.4	16.8
<b>PESO TOTAL (kg)</b>			
CA50	154.7		

Volume de concreto (C-30) = 4.71 m³  
Área de forma = 42.08 m²

# CÁLCULO ESTRUTURAL

PROPRIETÁRIO: PMS  
OBRA/LOCAL: ETE

PROJETO:	REVISÕES:	CONTEÚDO:	PRANCHA Nº
		LEITO DE SECAGEM	11/12