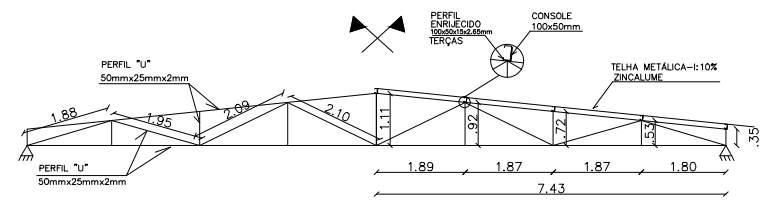
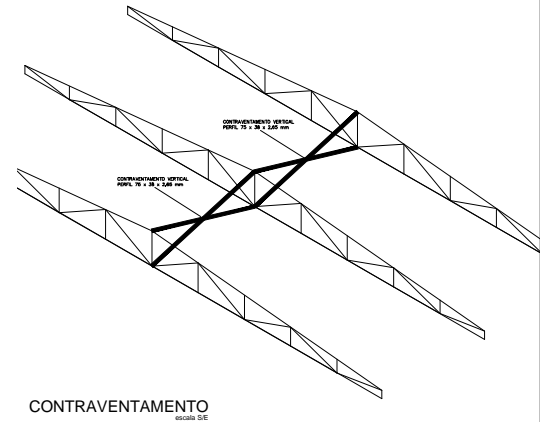


PLANTA-BAIXA COBERTURA
BLOCO CRECHE - BLOCO 01
escala 1/25



VISTA FRONTAL COBERTURA
BLOCO CRECHE - BLOCO 01
escala 1/50



CONTRAVENTAMENTO
escala 5/1

- OBS:
- RESPEITAR TRANSPASSE EXIGIDO PELA FABRICANTE DE TELHA METÁLICA;
 - NAS ABERTURAS DAS LAJES, AS TELHAS DE ZINCALUME DEVERÃO SER TRANSLÚCIDA, PERMITINDO PASSAGEM DE ILUMINAÇÃO;
 - PREVER BORRACHA IMPERMEABILIZANTE NOS PARAFUSOS DE FIXAÇÃO DAS TELHAS DE ZINCALUME;
 - AS TERÇAS DEVERÃO SER FIXADAS INTEIRAS EM SEU COMPRIMENTO, SEM CORTE.

- PERFIL ENRIJEICIDO 100x50x15x2.65mm
366.45m 1631kg
- PERFIL "U" 50mmx25mmx2mm
519.7m 727.58kg
- PERFIL "U" 75mmx38mmx2.65mm
102.60m 307.8Kg

SEINF-SECRETARIA DA INFRAESTRUTURA	
PROJETO:	ESTRUTURAL - COBERTURA Escola - Raimundo Pimentel Gomes - CAIC
INTERESSADO:	PREFEITURA MUNICIPAL DE SOBRAL
ENGENHEIRO:	Travessa Princesa Isabel, 428, Bairro Alto da Expectativa
MUNICÍPIO:	SOBRAL-CE
DESENHISTA DA PRIMEIRA:	ESCALA
PLANTA BAIXA-BLOCO 01	1/25
VISTA FRONTAL - BLOCO 01	1/50
DATA:	02/2019
DESENHISTA:	CARLOS BRATZ
ARQUIVO:	
EST	1/3

COB. PERL. 75x38x2.65mm
 1 - 100
 2 - 100
 3 - 100
 4 - 100
 5 - 100
 6 - 100
 7 - 100
 8 - 100
 9 - 100
 10 - 100
 11 - 100
 12 - 100
 13 - 100
 14 - 100
 15 - 100
 16 - 100
 17 - 100
 18 - 100
 19 - 100
 20 - 100
 21 - 100
 22 - 100
 23 - 100
 24 - 100
 25 - 100
 26 - 100
 27 - 100
 28 - 100
 29 - 100
 30 - 100
 31 - 100
 32 - 100
 33 - 100
 34 - 100
 35 - 100
 36 - 100
 37 - 100
 38 - 100
 39 - 100
 40 - 100
 41 - 100
 42 - 100
 43 - 100
 44 - 100
 45 - 100
 46 - 100
 47 - 100
 48 - 100
 49 - 100
 50 - 100