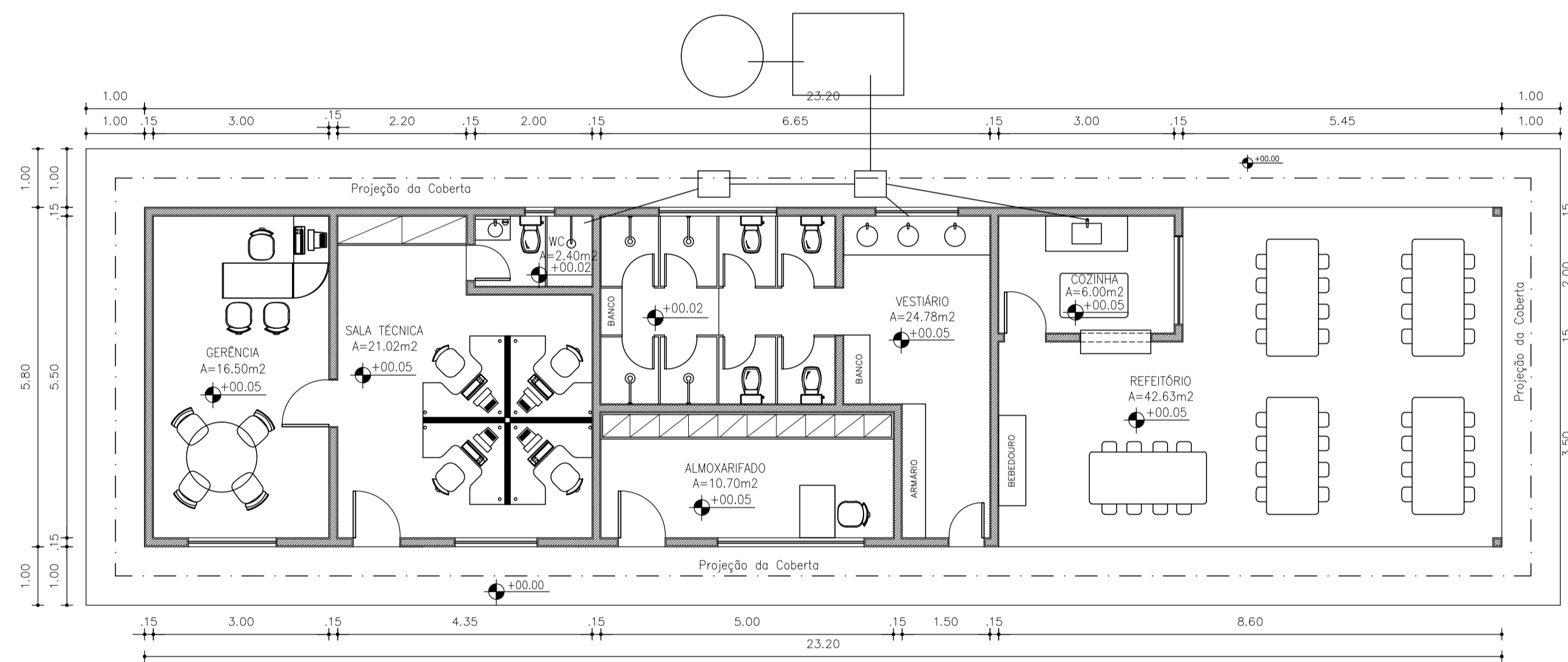
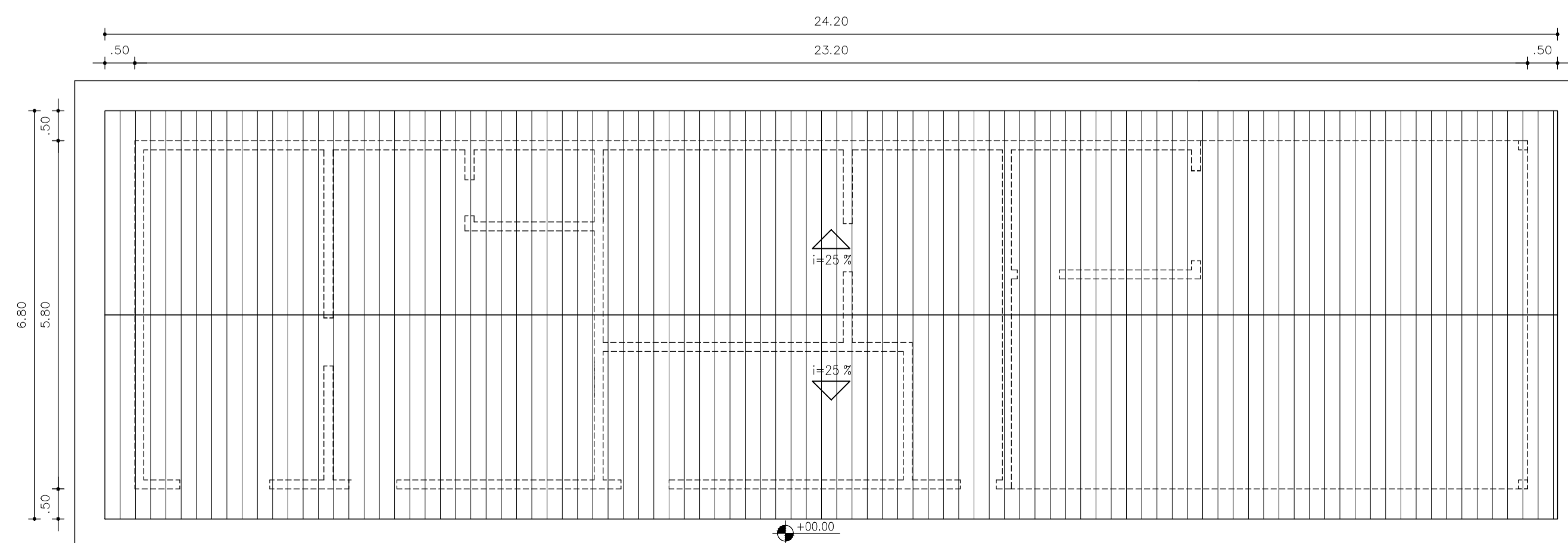


01 PLANTA DE LOCAÇÃO DA OBRA
ESC. SEM



02 PLANTA BAIXA - BARRACÃO
ESC. 1/75



03 PLANTA DE COBERTA - BARRACÃO
ESC. 1/75

QUADRO DE ÁREAS

	ÁREA (M²)
ÁREA TOTAL DE INTERVENÇÃO	36.700,00 M²
ÁREA DO BARRACÃO	134,56 M²
ÁREA DE COBERTA DO BARRACÃO	164,56 M²

UGP-I - PROJETOS ESPECIAIS - **SEUMA** Secretaria do Urbanismo e Meio Ambiente **PREFEITURA DE SOBRAL**

PROJETO DE URBANISMO

PROJETO: **PARQUE DA ESTAÇÃO FERROVIÁRIA (URBANIZAÇÃO DA PRAÇA DA ESTAÇÃO)**

PROPRIETÁRIO: PREFEITURA MUNICIPAL DE SOBRAL

LOCAL: RUA TABELIÃO ILDEFONSO CAVALCANTE

CONTEÚDO:

1 PLANTA DE LOCAÇÃO DA OBRA	4 PLANTA DE COBERTA DO BARRACÃO
2 PLANTA BAIXA DO BARRACÃO	5

FASE DO PROJETO: EXECUTIVO	ESCALA: INDICADA	DATA: MARÇO / 2018	FRANCHA: UNICA
--------------------------------------	----------------------------	------------------------------	--------------------------

EQUIPE TÉCNICA:		RESERVA DE PROPRIEDADE INTELECTUAL
ARQ. CAMPELO COSTA CAU-CE A79156-3	ENG. KEMMISON LUIZ CREA-CE 38328-D	A PROPRIEDADE INTELECTUAL DO PRESENTE PROJETO É RESERVADA AO SEUS AUTORES, DE ACORDO COM A LEGISLAÇÃO PERTINENTE. O USO DESTA PROJETO OU DE QUALQUER DE SEUS ELEMENTOS, QUE NÃO FORAM OS DETERMINADOS, SERÃO CONSIDERADOS COMO APROPRIAÇÃO ILÍCITA E SERÃO APLICADAS AS LEIS QUE DEFENDEM DITOS DIREITOS A TODOS OS EFEITOS.
ARQ. ANDRÉ CARVALHO CAU-CE A57738-3	TEC. NAZARENO LINHARES CREA-CE 330466-D	
ARQ. MARCELY BARREIRA CAU-CE A83215-5	COLABORADORES: PRISCILLA BARCELOS RONEY GUIMARÃES LUIZ DIEGO	