

Audiência Pública

Lei de Responsabilidade Fiscal

1º Quadrimestre 2020

Maió/2020

Transparência da Gestão Fiscal

Art. 9º ... § 4º - Até o final dos meses de maio, setembro e fevereiro, o Poder executivo demonstrará e avaliará o cumprimento das metas fiscais de cada quadrimestre, em audiência pública referida no § 1º do art. 166º da Constituição ou equivalente nas Casas Legislativas estaduais e municipais.

Art. 48º - São instrumentos de transparência da gestão fiscal, aos quais será dada ampla divulgação, inclusive em meios eletrônicos de acesso público:

- os planos, orçamentos e leis de diretrizes orçamentárias;
- prestações de contas e o respectivo parecer prévio;
- os Relatórios Resumido da Execução Orçamentária e o Relatório de Gestão Fiscal;
- e as versões simplificadas desses documentos.



Publicações Legais

- **Relatório Resumido da Execução Orçamentária**
- **Relatório de Gestão Fiscal**

www.transparência.sobral.ce.gov.br



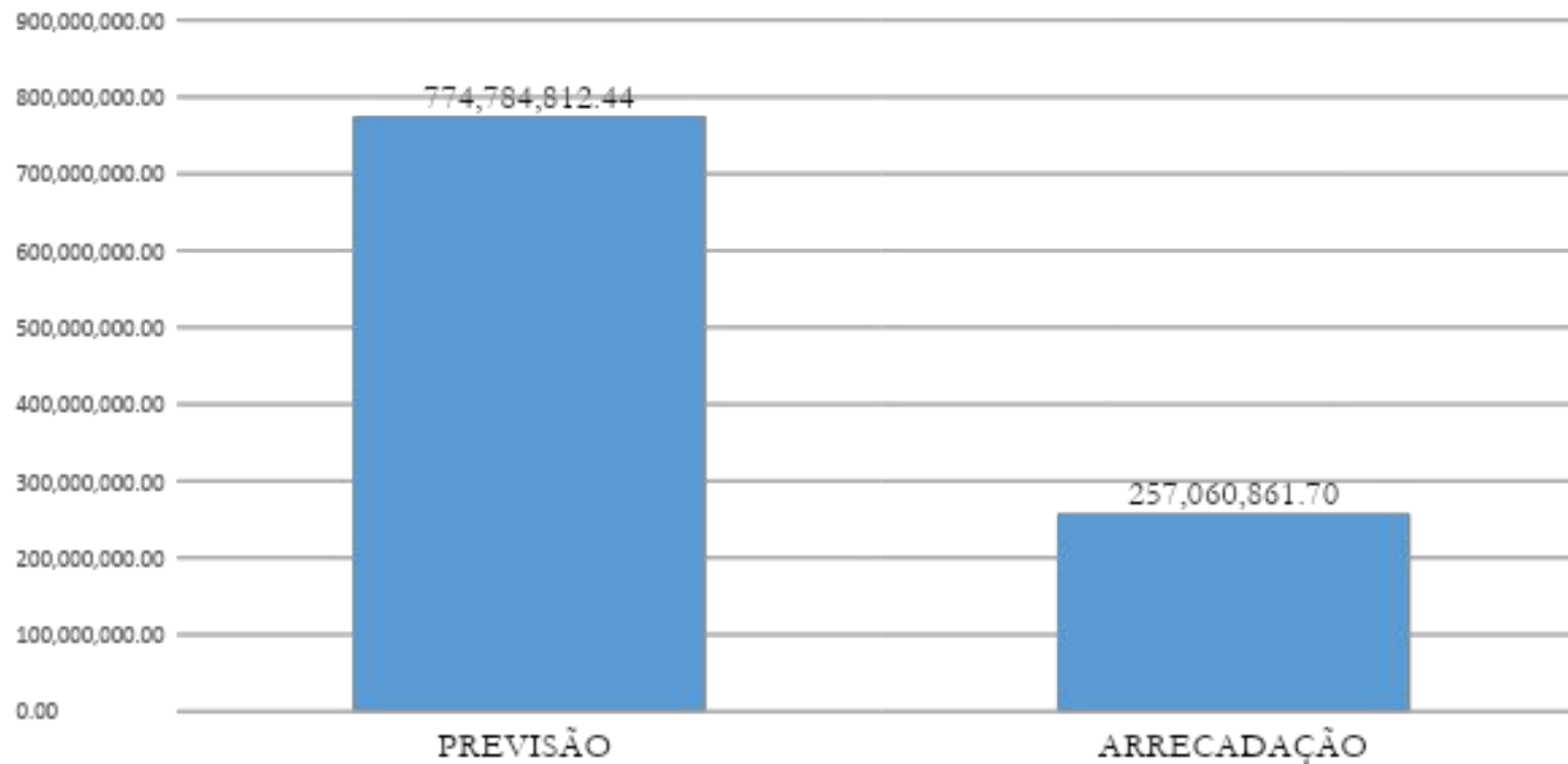
Relatório Resumido da Execução Orçamentária - RREO



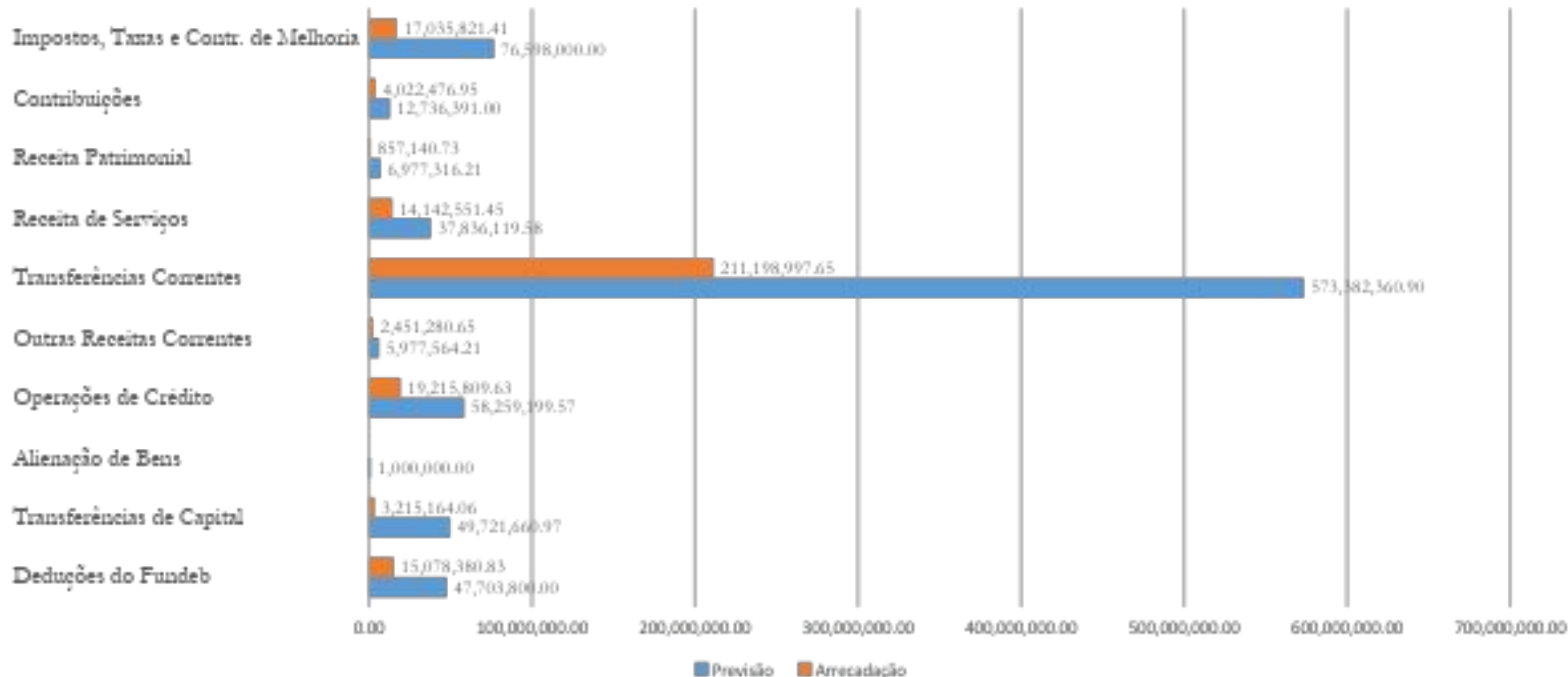
Receitas

- **Receitas Correntes**
- **Receitas de Capital**
- **Receita Corrente Líquida**

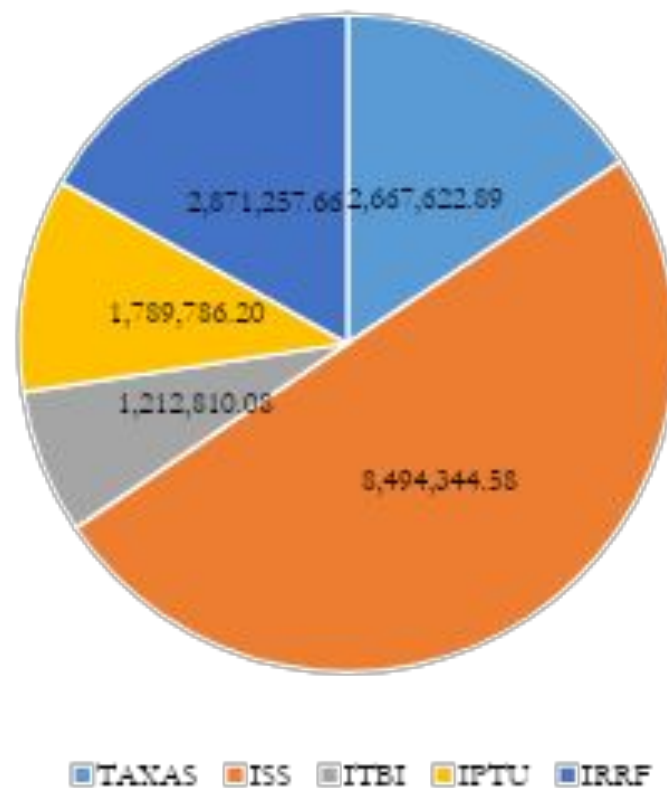
Receita Prevista x Receita Arrecadada



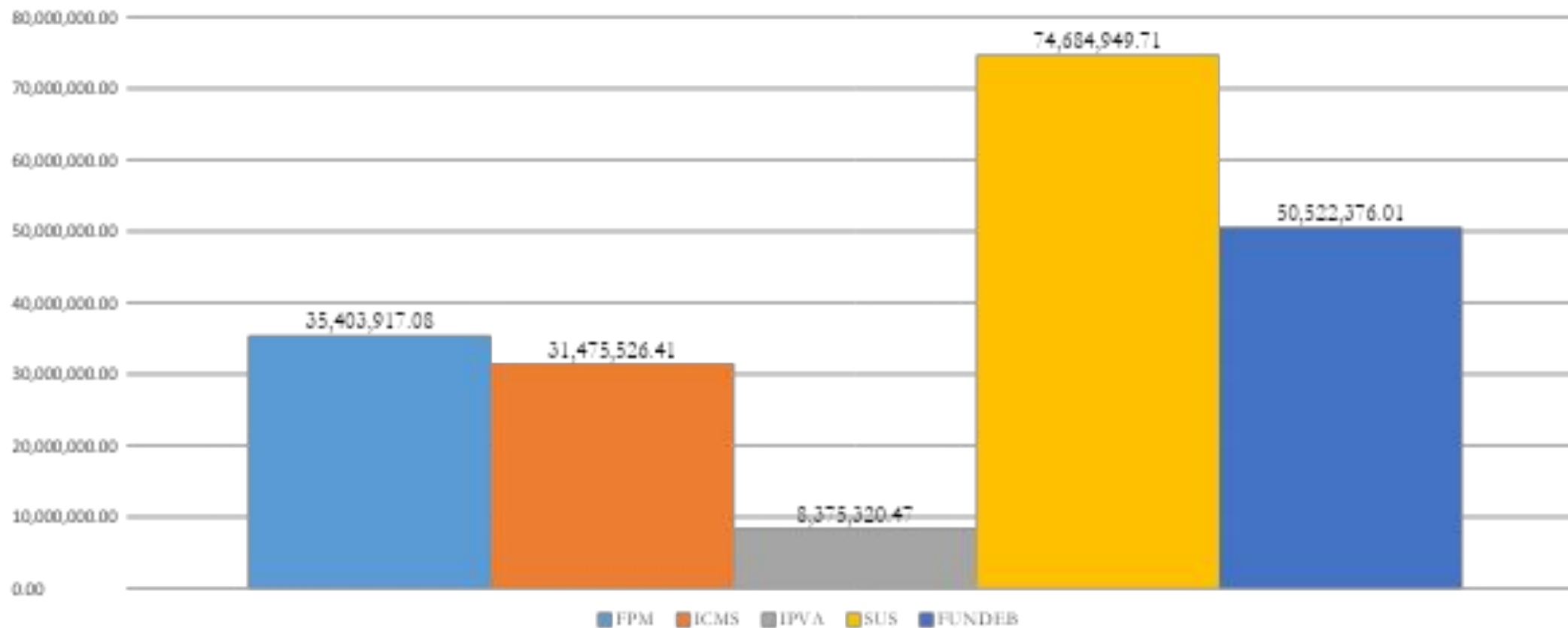
Previsão e Arrecadação da Receita por Categoria Econômica



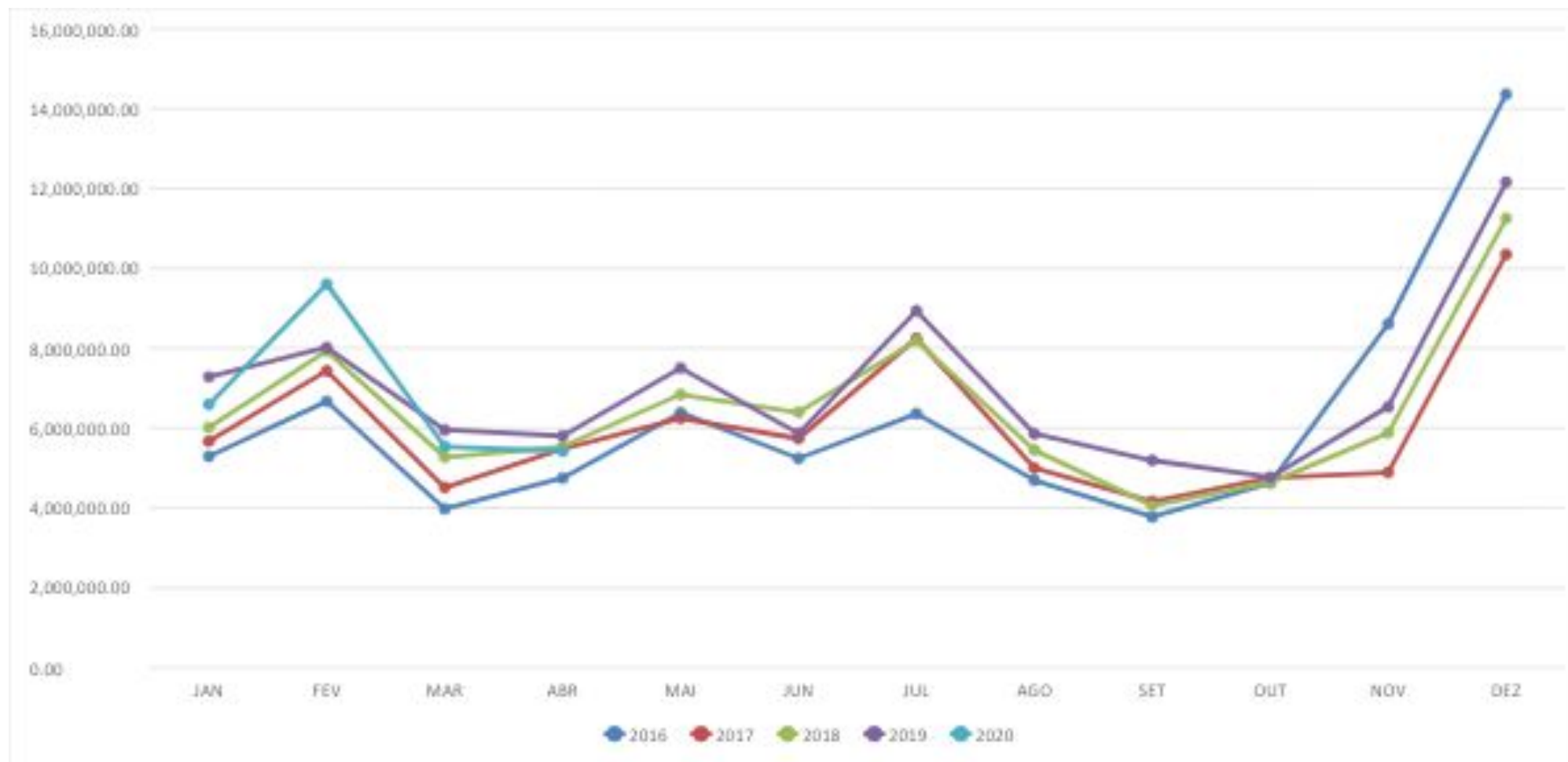
Receita de Impostos, Taxas e Contribuições de Melhoria



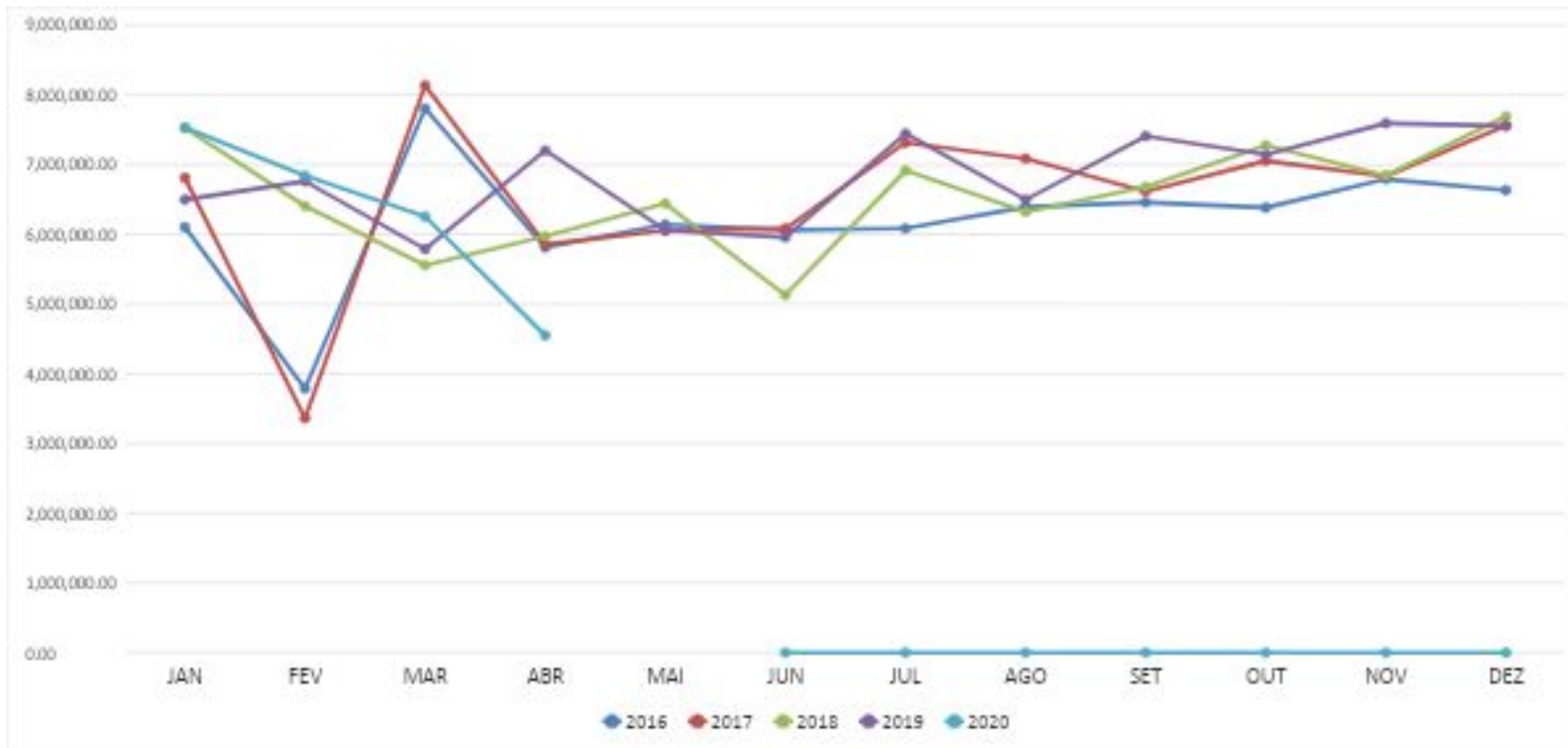
Transferências Constitucionais e Legais



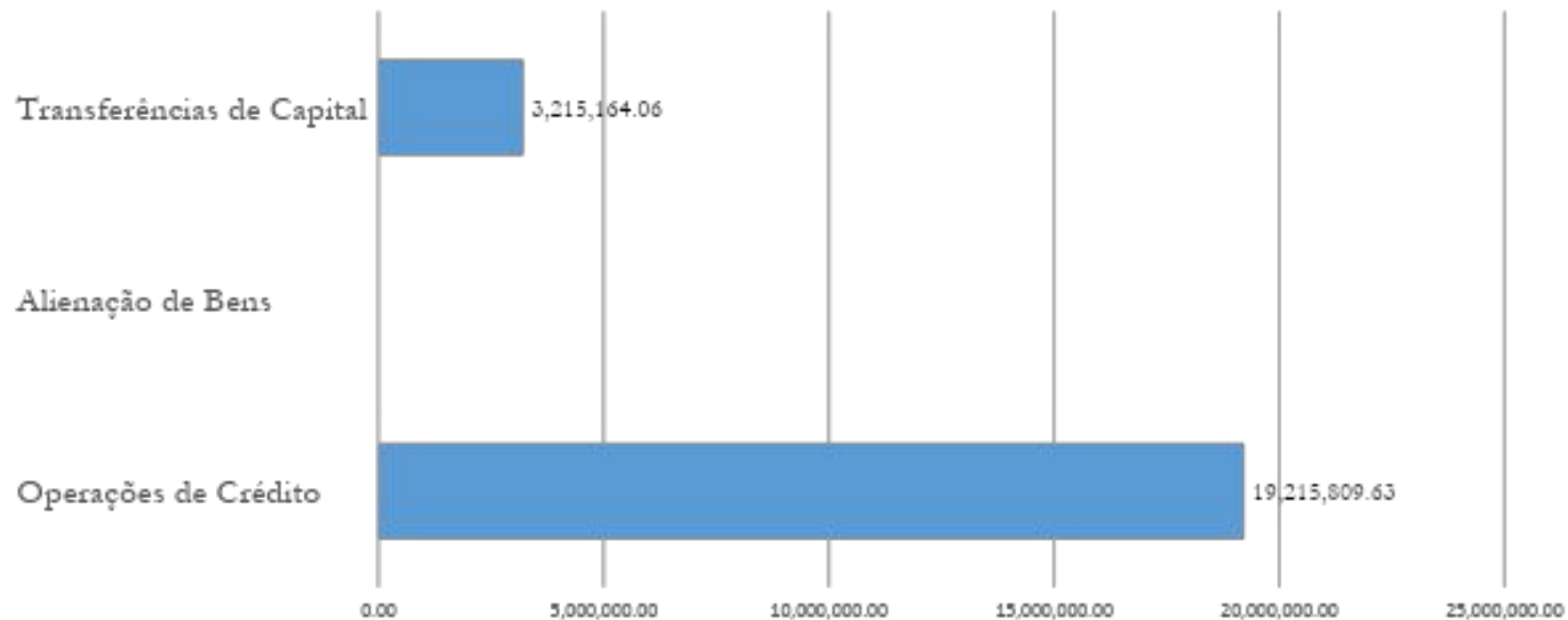
Evolução do FPM



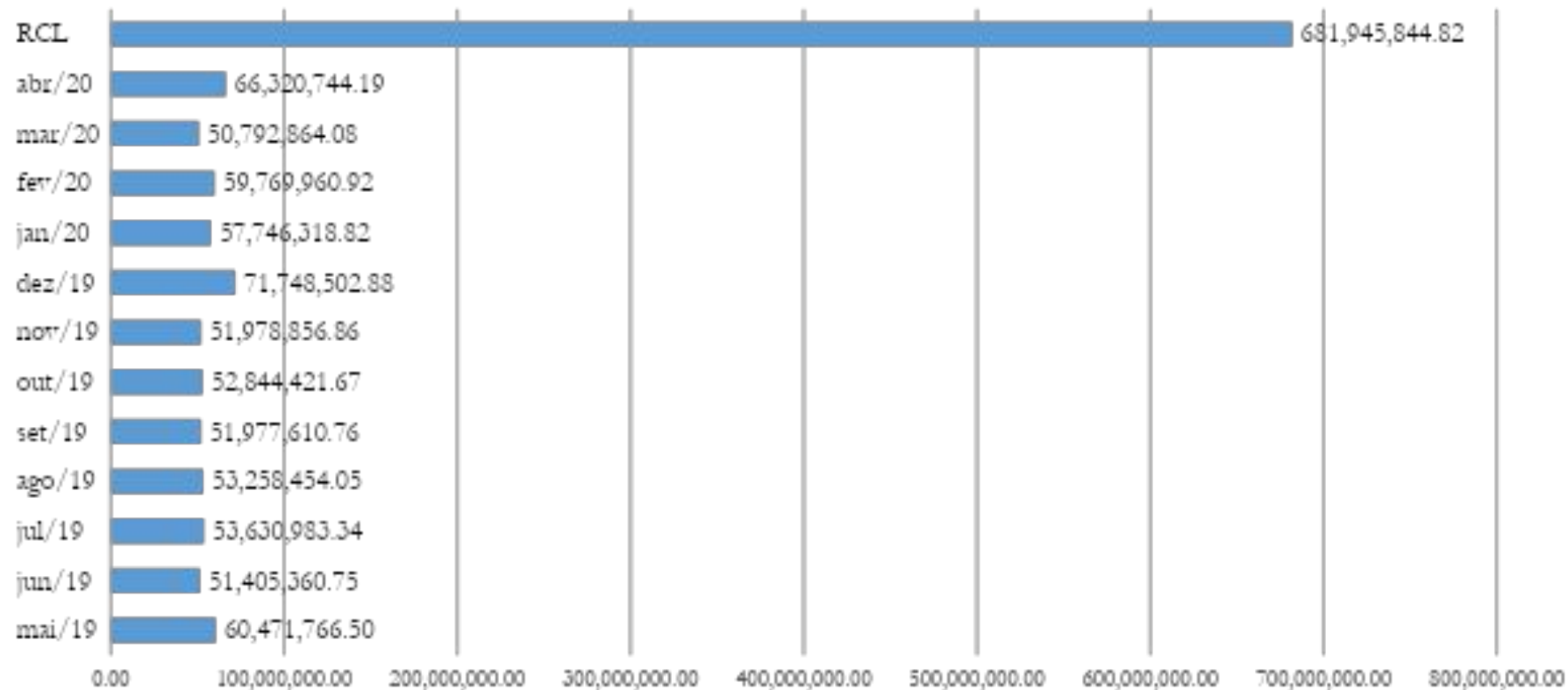
Evolução do ICMS



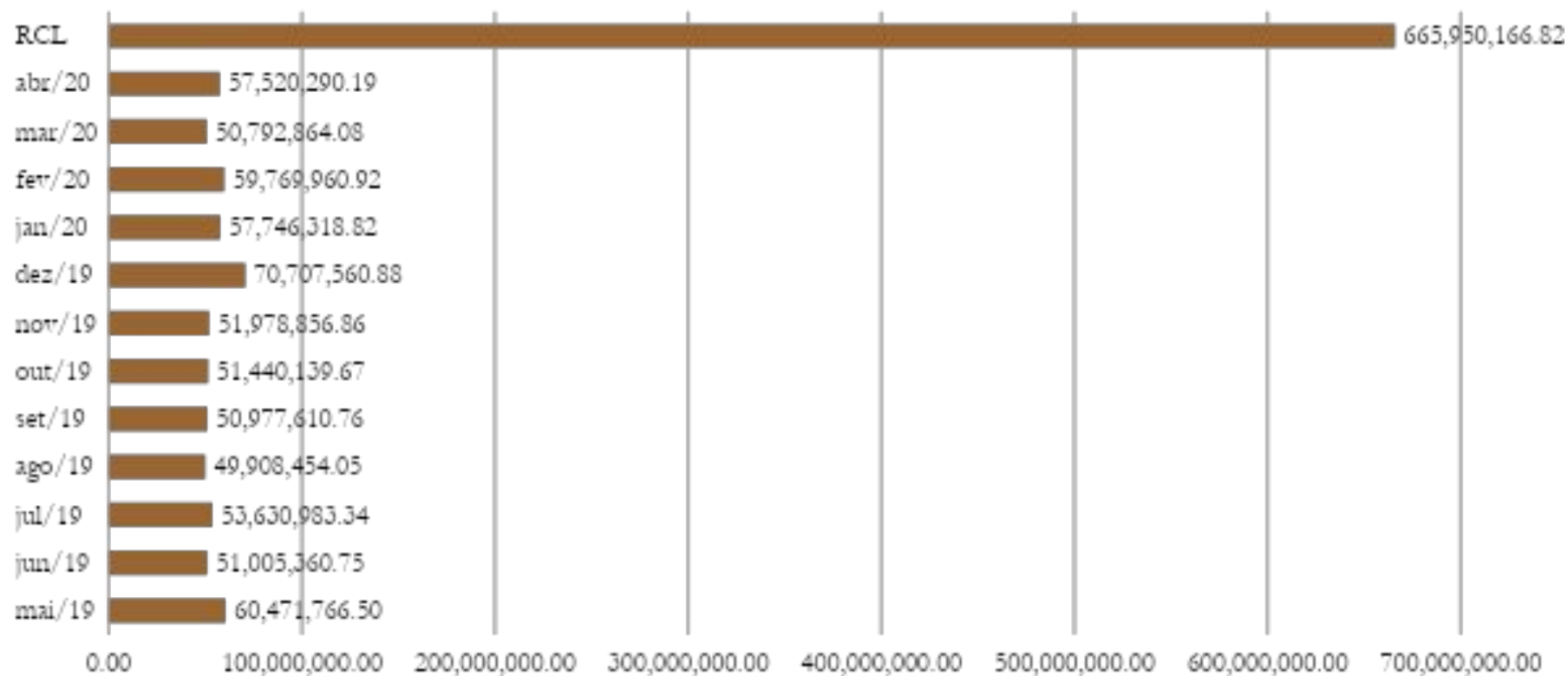
Receitas de Capital



Receita Corrente Líquida



Receita Corrente Líquida Ajustada



Nota 1: A RCL Ajustada constitui-se da Receita Corrente Líquida deduzida das Emendas Parlamentares.

Nota 2: A RCL Ajustada é utilizada no cálculo dos Limites de Endividamento e dos Limites da Despesa com Pessoal.

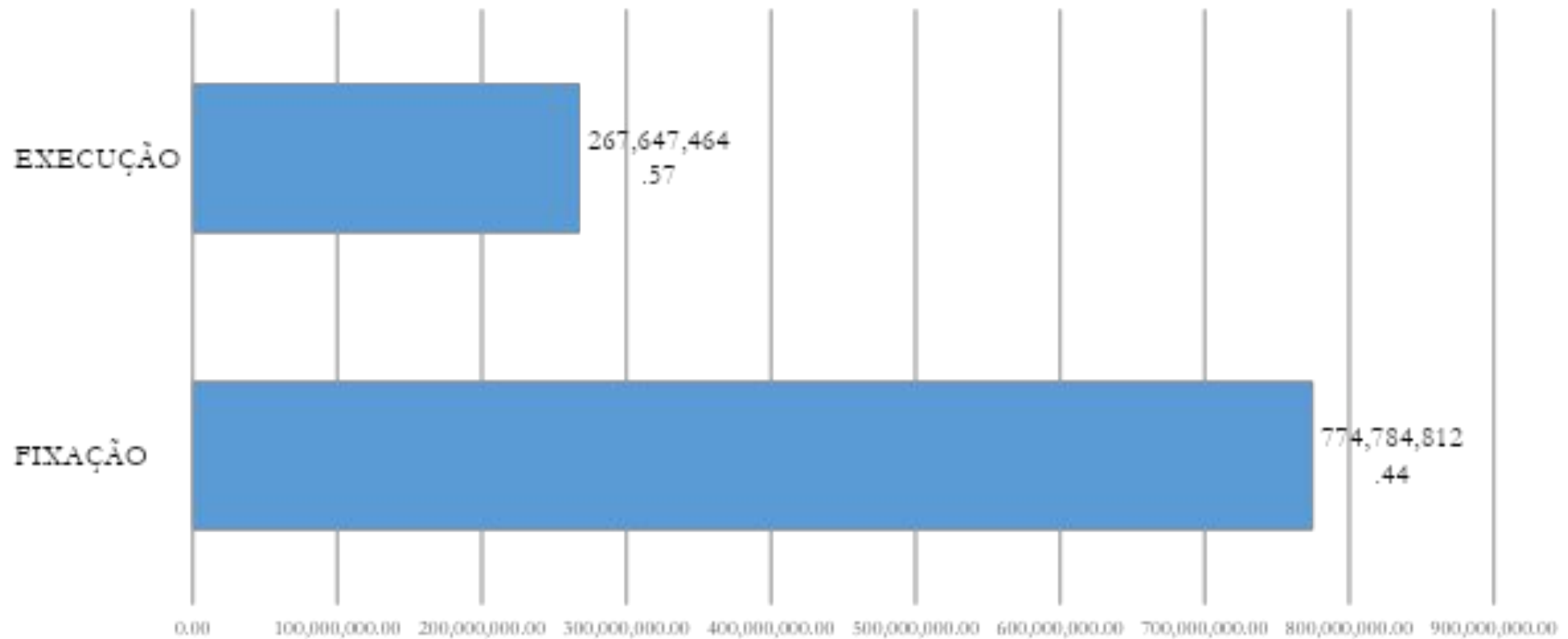


Despesas

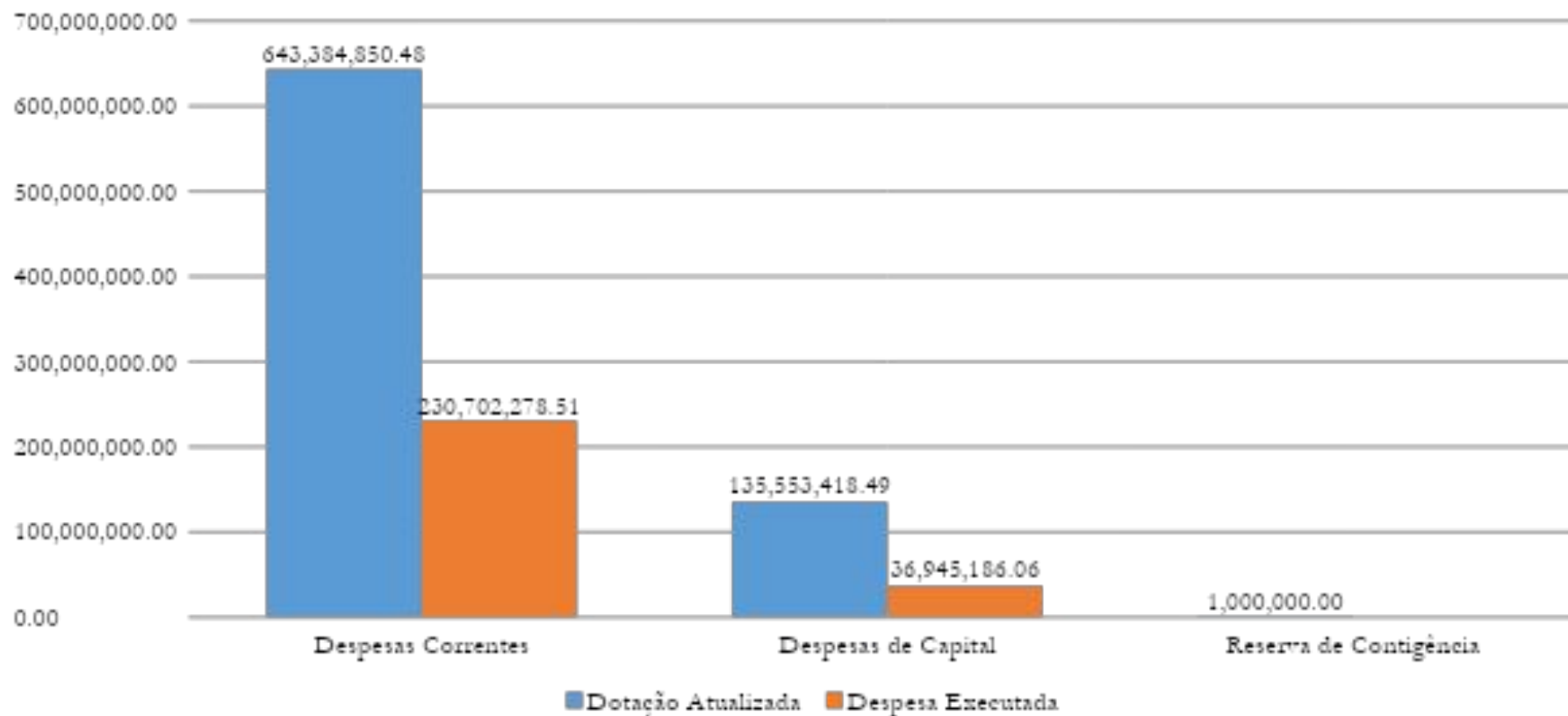
- Despesas Correntes
- Despesas de Capital



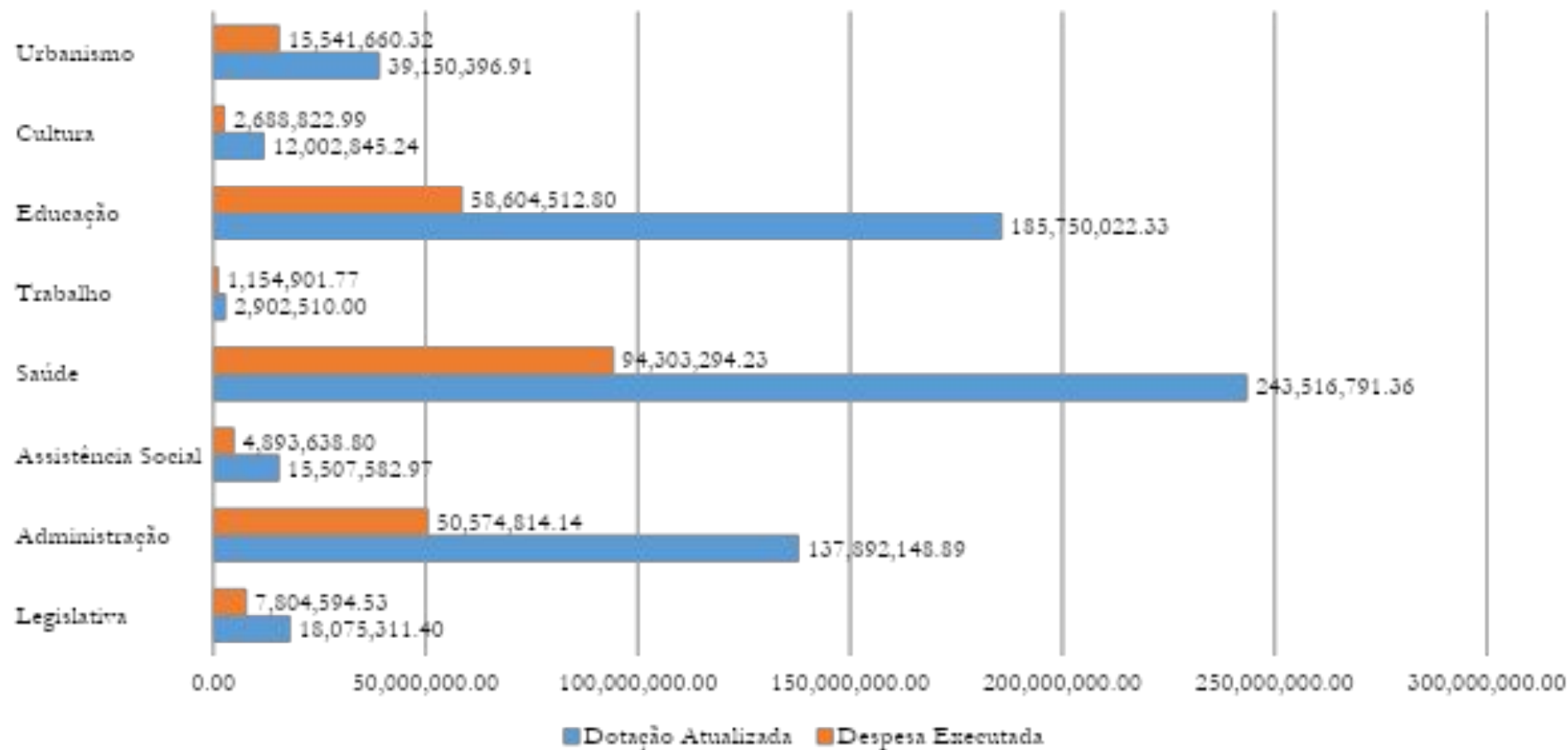
Despesa Fixada x Despesa Executada



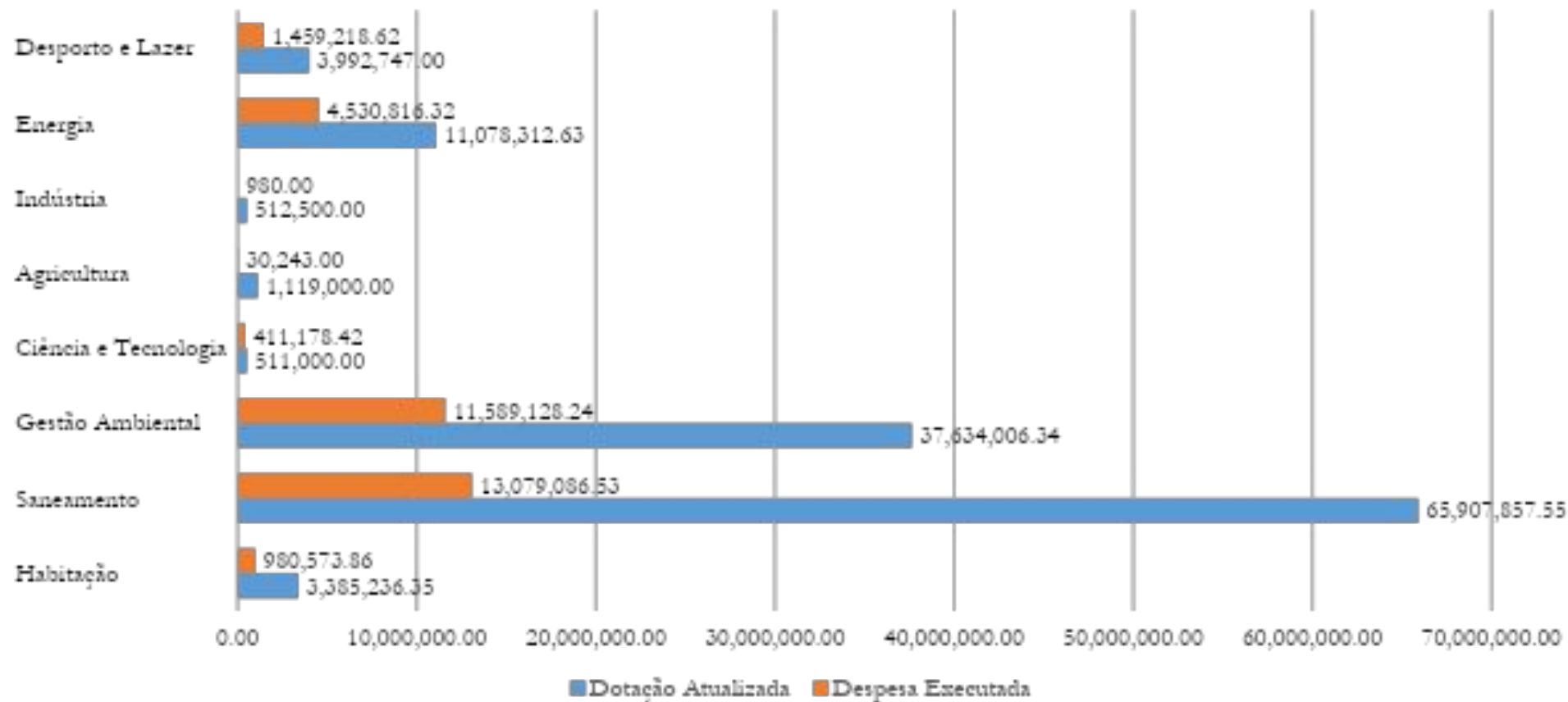
Fixação e Execução da Despesa por Categoria Econômica



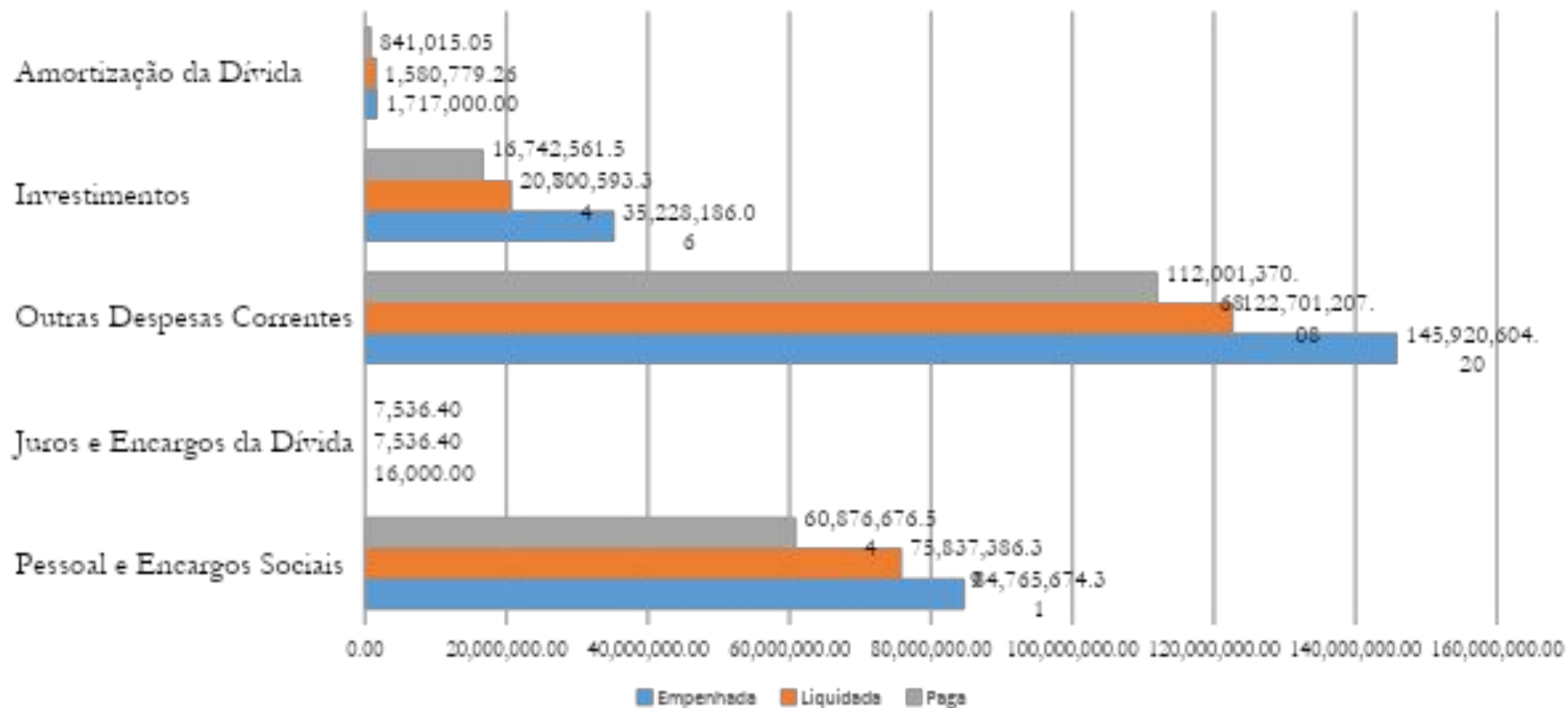
Fixação e Execução da Despesa por Função



Fixação e Execução da Despesa por Função



Despesa Empenhada, Liquidada e Paga por Grupo de Despesa

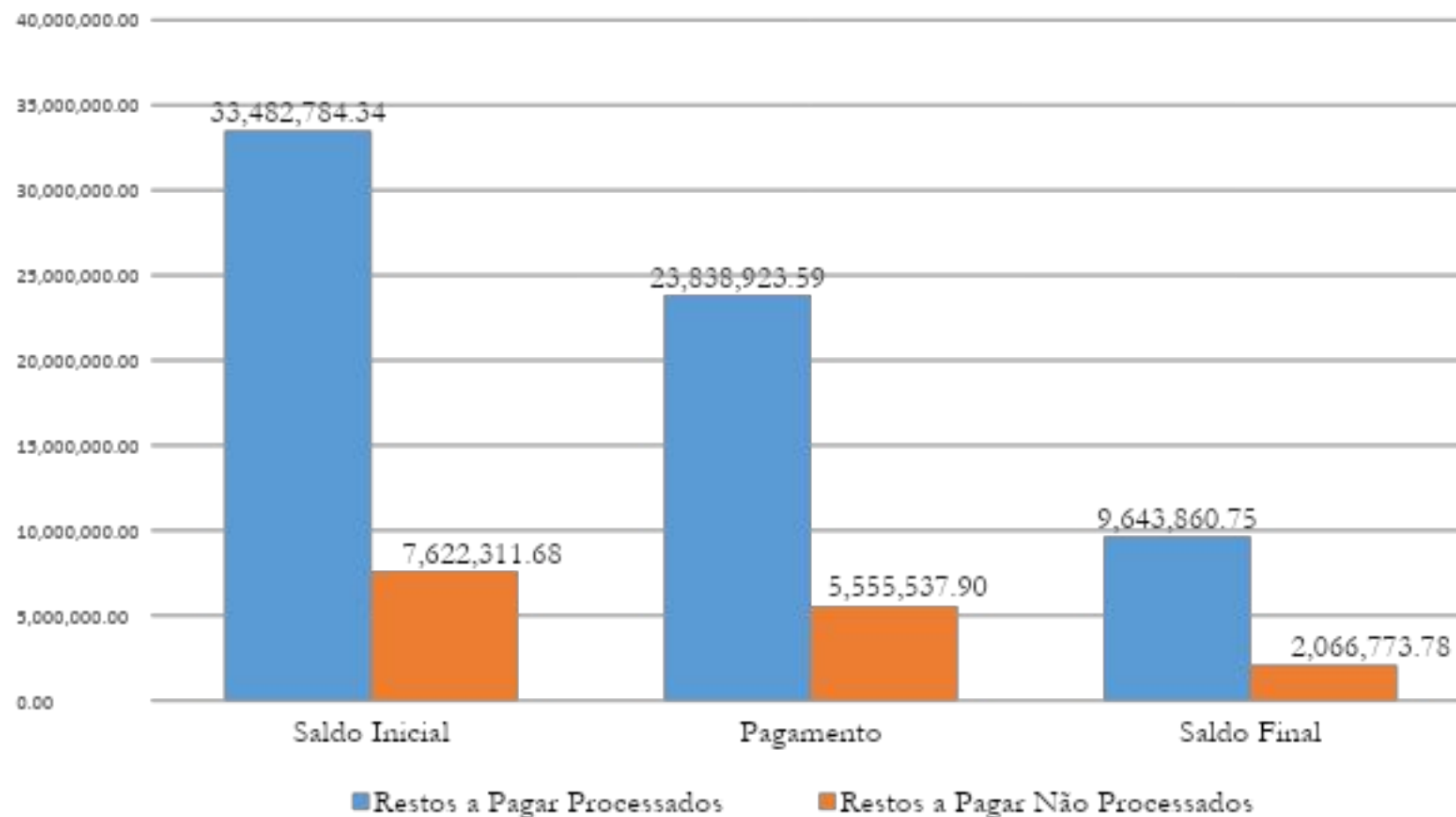




Resultados Primário e Nominal

Resultado Primário	Meta LDO/LOA	Resultado Apurado até o Bimestre	% Em Relação à Meta
	-2.554.964,03	18.132.208,06	-709,69
Resultado Nominal	Meta LDO/LOA	Resultado Apurado até o Bimestre	% Em Relação à Meta
	-55.588.199,57	18.916.549,71	-34,03

Demonstrativo dos Restos a Pagar



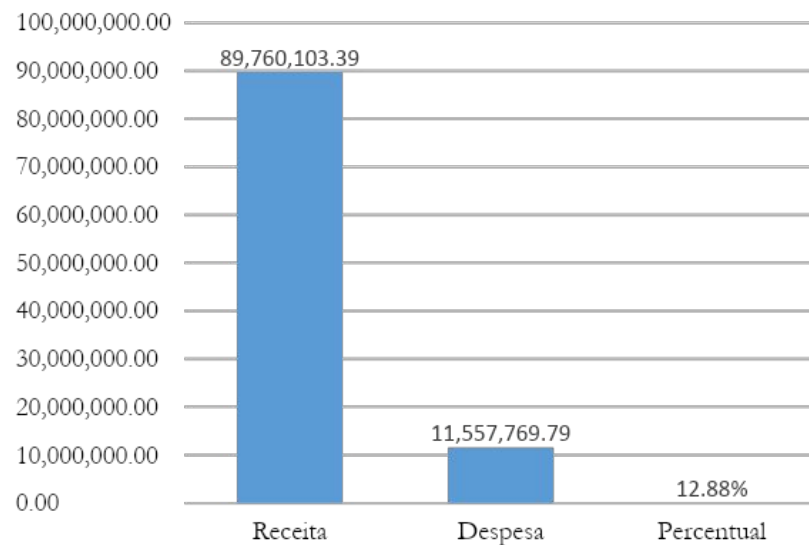
Limites Constitucionais

- Aplicação em Educação
- Aplicação em Saúde

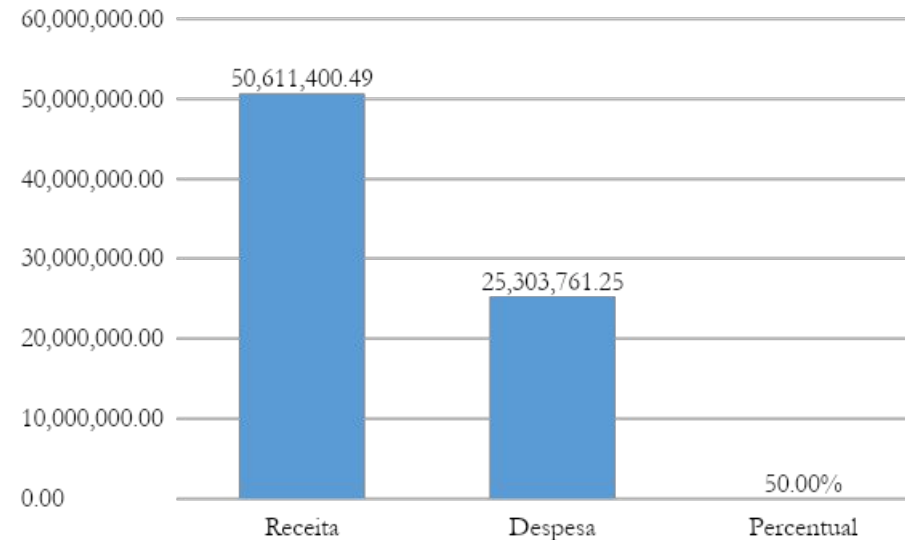


Aplicação em Educação

Mínimo Anual a Aplicar
em MDE
25%

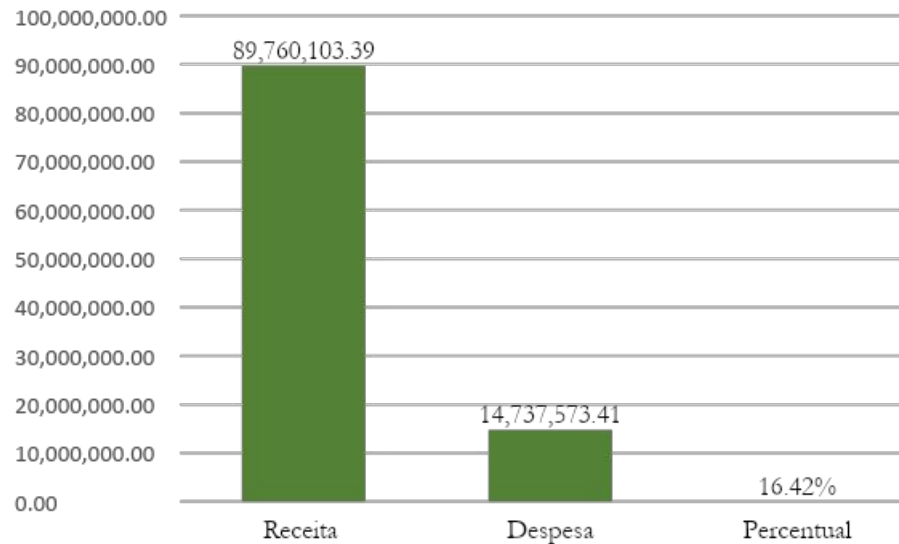


Mínimo Anual a
Aplicar em Magistério
60%



Aplicação em Saúde

Mínimo Anual a
Aplicar em Saúde
15%



Relatório de Gestão Fiscal – RGF

Despesa com Pessoal

Despesa com Pessoal	Últimos Doze Meses
Apuração do Cumprimento do Limite Legal	1º Quadrimestre
Receita Corrente Líquida Ajustada	665.850.166,82
Despesa com Pessoal	278.700.442,00
Gastos com Pessoal	41,86%
Limite Máximo	54,00%
Limite Prudencial	51,30%
Limite de Alerta	48,60%

Dívida Consolidada Líquida

Dívida Consolidada Líquida	Saldo até o Quadrimestre
Apuração do Cumprimento do Limite Legal	
Dívida Consolidada	54.242.970,44
Contratual	38.354.313,05
Outras Dívidas	15.888.657,39
Deduções	115.707.339,54
Disponibilidade de Caixa	115.707.339,54
Dívida Consolidada Líquida	-61.464.369,10
Receita Corrente Líquida Ajustada	665.850.166,82
% da DC sobre a RCL	8,15%
% da DCL sobre a RCL	-9,23%
Limite Definido por Resolução do Senado Federal	120,00%

Garantias e Contragarantias

Nota: O município não possui Operações de Garantias e Contragarantias de valores.

Operações de Crédito

Operações de Crédito	Realizado até o Quadrimestre
Apuração do Cumprimento do Limite Legal	
Operação Contratual	19.215.809,63
Interna	1.353.909,63
Externa	17.861.900,00
Receita Corrente Líquida Ajustada	665.850.166,82
Total das Operações de Crédito	19.215.809,63
% sobre a RCL	2,89%
Limite Definido por Resolução do Senado Federal	16,00%



Conclusão

Os dados aqui apresentados são oriundos dos Relatórios Bimestrais e Quadrimestrais, em cumprimento ao disposto na Lei Complementar nº 101/2000, artigo 9º, § 4º. Em resumo, Senhores Vereadores e aos Cidadãos aqui presentes, a análise do resultado fiscal relativo ao 1º Quadrimestre de 2020, evidencia de forma aberta e concisa o cumprimento de todas as metas e princípios de Gestão Fiscal Responsável, prevista na LDO e na Lei de Responsabilidade Fiscal, e como consequência a manutenção do equilíbrio fiscal do Município de Sobral.