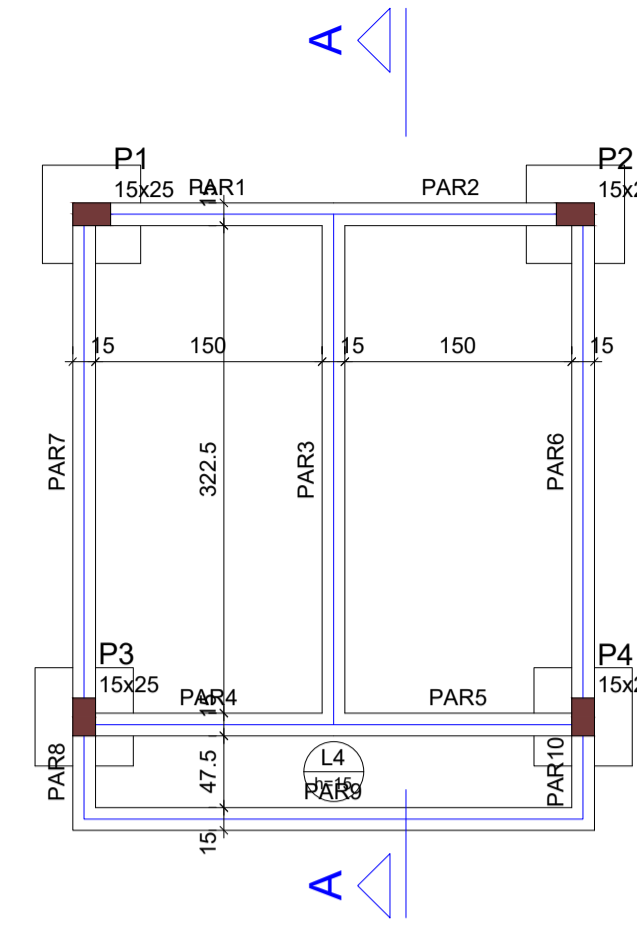


Forma do pavimento NIVEL -58 (Nível -58)
escala 1:50

Lajes								
Nome	Tipo	Dados			Sobrecarga (kgf/m ²)			
		Altura (cm)	Elevação (cm)	Nível (cm)	Peso próprio (kgf/m ²)	Adicional	Acidental	Localizada
L1	Maciça	15	0	-58	375	100	100	-
L2	Maciça	15	0	-58	375	100	100	-
L3	Maciça	15	0	-58	375	100	100	-

Características dos materiais	
fck (kgf/cm ²)	Ecs (kgf/cm ²)
300	268384

Dimensão máxima do agregado = 19 mm



Forma intermediária do pavimento NIVEL 38 (Nível 38)
escala 1:50

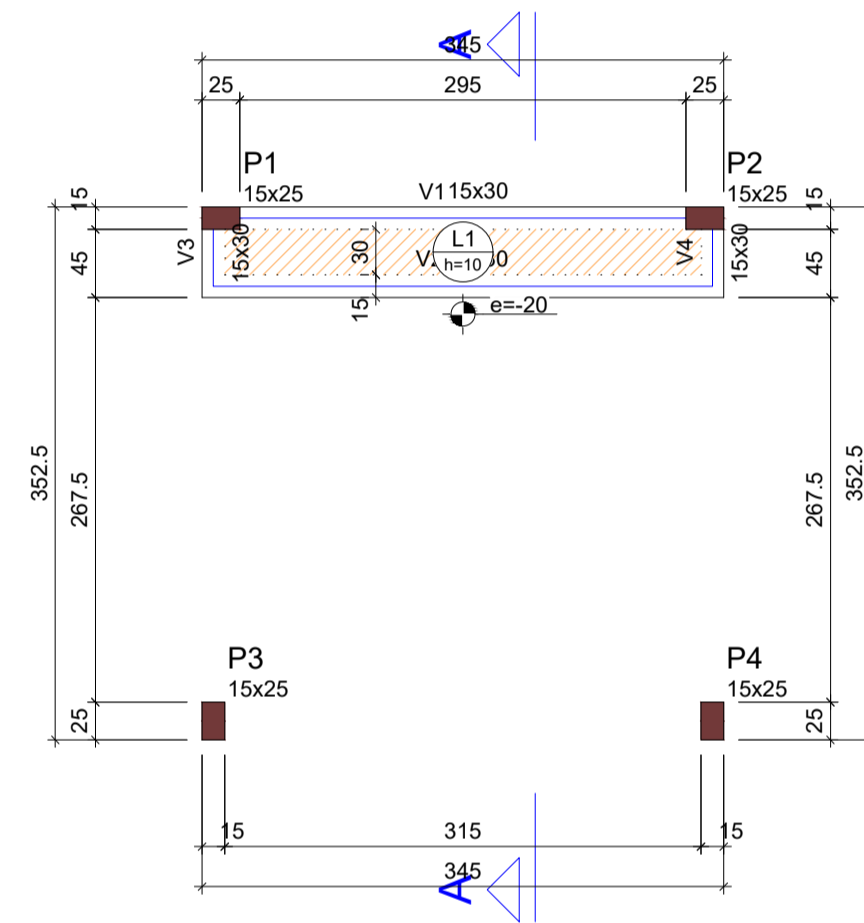
Lajes								
Nome	Tipo	Dados			Sobrecarga (kgf/m ²)			
		Altura (cm)	Elevação (cm)	Nível (cm)	Peso próprio (kgf/m ²)	Adicional	Acidental	Localizada
L4	Maciça	15	0	0	375	100	100	-

Características dos materiais	
fck (kgf/cm ²)	Ecs (kgf/cm ²)
300	268384

Dimensão máxima do agregado = 19 mm

Pilares			
Nome	Seção (cm)	Elevação (cm)	Nível (cm)
P1	15x25	0	0
P2	15x25	0	0
P3	15x25	0	0
P4	15x25	0	0

Legenda dos pilares	
	Pilar que passa



Forma do pavimento NIVEL 68 (Nível 68)
escala 1:50

Vigas			
Nome	Seção (cm)	Elevação (cm)	Nível (cm)
V1	15x30	0	68
V2	15x30	0	68
V3	15x30	0	68
V4	15x30	0	68

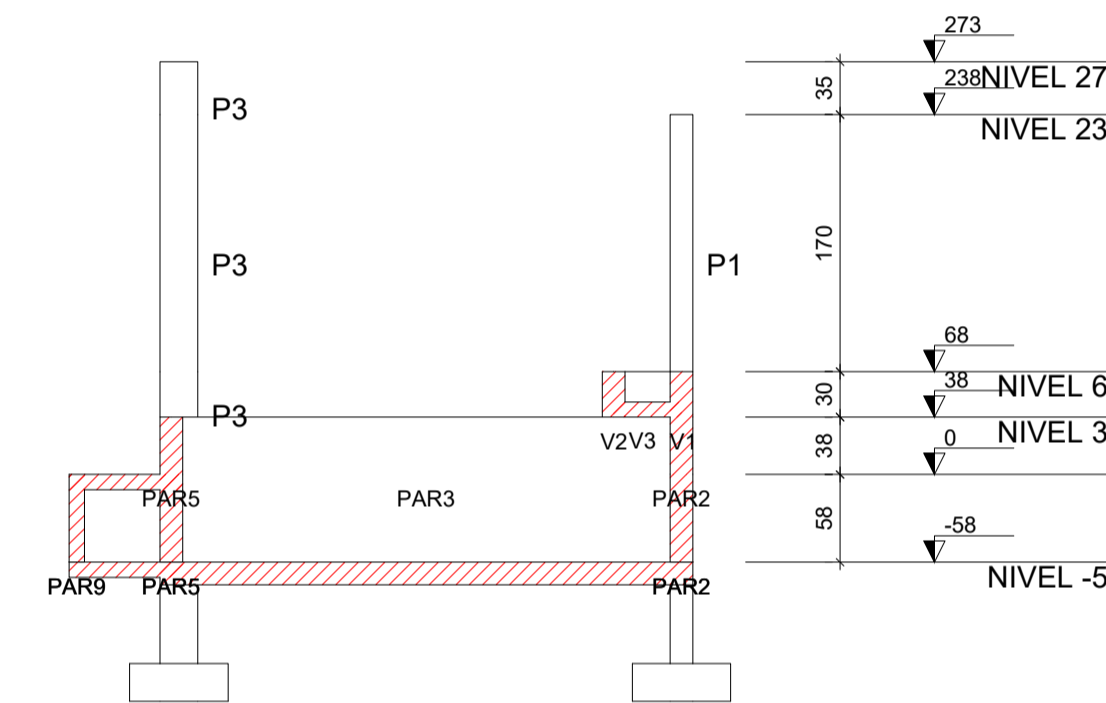
Lajes								
Nome	Tipo	Dados			Sobrecarga (kgf/m ²)			
		Altura (cm)	Elevação (cm)	Nível (cm)	Peso próprio (kgf/m ²)	Adicional	Acidental	Localizada
L1	Maciça	10	-20	48	250	100	100	-

Características dos materiais	
fck (kgf/cm ²)	Ecs (kgf/cm ²)
300	268384

Dimensão máxima do agregado = 19 mm

Pilares			
Nome	Seção (cm)	Elevação (cm)	Nível (cm)
P1	15x25	0	68
P2	15x25	0	68
P3	15x25	0	68
P4	15x25	0	68

Legenda dos pilares	
	Pilar que passa



Corte A-A
escala 1:50

CÁLCULO ESTRUTUAL

PROPRIETÁRIO: PMS
OBRA/LOCAL: ETE

PROJETO:	REVISÕES:	CONTEÚDO:	PRANCHA Nº
		LEITO DE SECAGEM	09/12
			DATA: DEZ/2017