

DETALHE CX. DE PASS.
SEM ESCALA

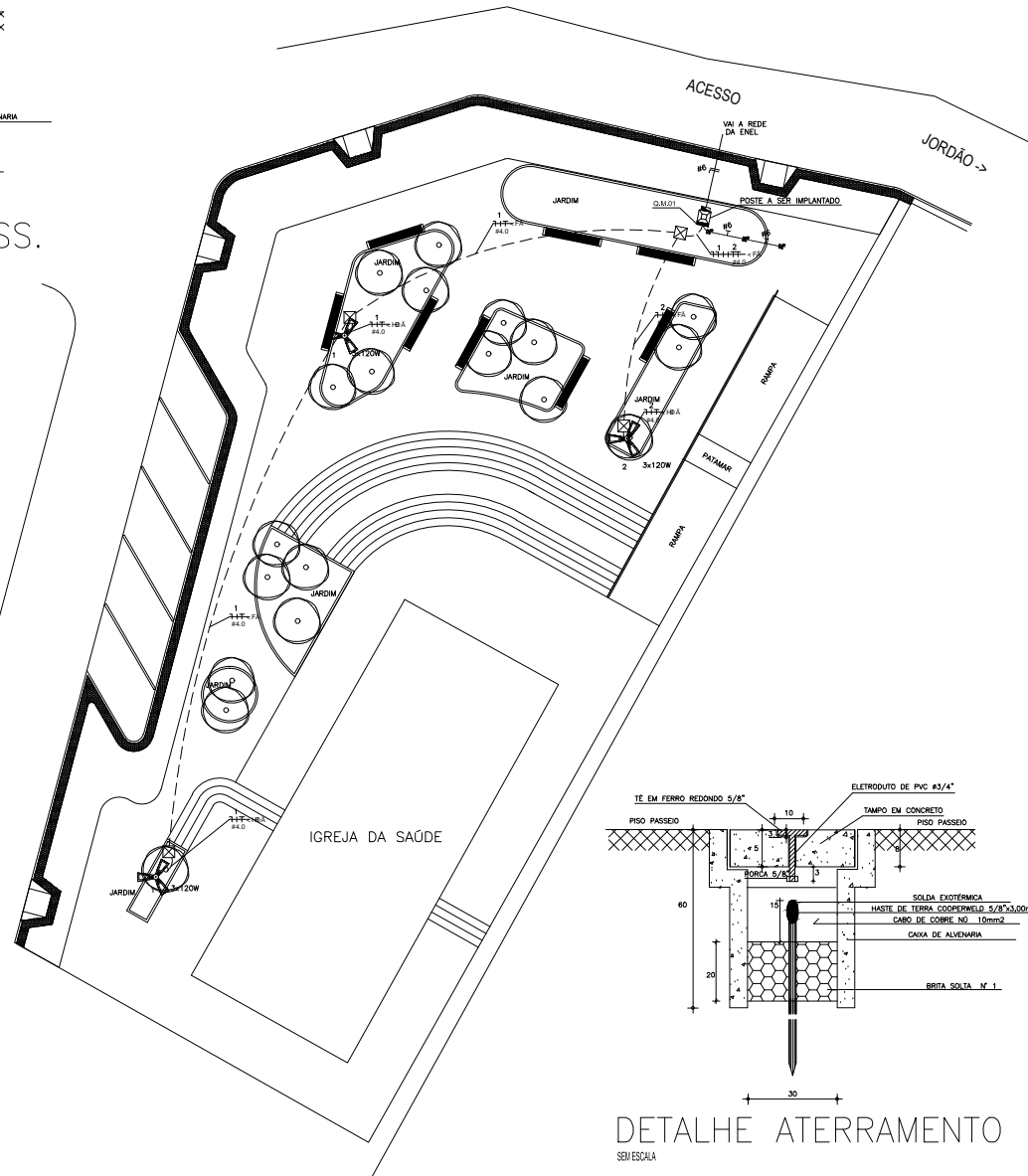
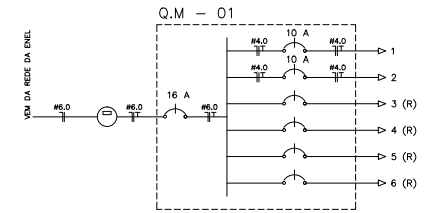


DIAGRAMA UNIFILAR



QUADRO DE CARGAS
Q D - 01

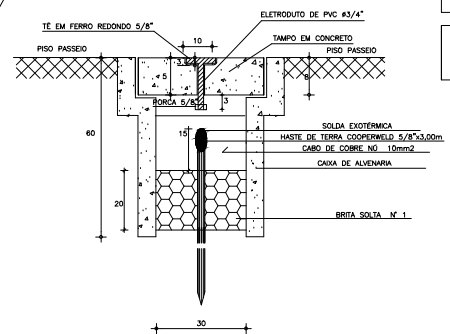
CIRCUITO	ILUMINAÇÃO		POTENCIA ATIVA	FACTOR DE POTENCIA	POTENCIA APARENTE DE PROTO	CORRENTE	DISJUNTOR	FAÇAO
	3x120W	2						
1	3x120W	2	720	1,00	720	3,27 A	1x10	1F+N+T #4,0
2			360	1,00	360	1,64 A	1x10	1F+N+T #4,0
3								
4								
5								
6								
TOTAL		3	1080		1080		0x16	1F+N+T #6,0

CARGA INSTALADA Ativa = 1080 W Aparente = 1080 V.A.

LEGENDA

- POSTE DE CONCRETO CIRCULAR h:12,00m COM LUMINARIA PUBLICA 3 x 120W DE LED
- CX. DE PASSAGEM DE ALVENARIA (40x40x60) COM FUNDO DE BRITA, TAMPA DE CONCRETO E CONECTOR 5/8"x12,40M
- CAIXA DE PASSAGEM DE ALVENARIA 60x60x60cm COM FUNDO DE BRITA E TAMPA DE CONCRETO
- QUADRO DE DISTRIBUICAO A 1,30m DO PISO
- QUADRO DE MEDICAO MONOFASICO P/ ILUMINAÇÃO PUBLICA
- FIOS NEUTRO, FASE, RETORNO E TERRA
- ELETRODUTO (PISO)

NOTAS :
1 - CONDUTORES NÃO ESPECIFICADOS SERÃO # 2,5 MM²
1 - ELETRODUTOS NÃO ESPECIFICADOS SERÃO # 3/4"



DETALHE ATERRAMENTO
SEM ESCALA

CDR	PROJ	REV	DATA	DESCRIÇÃO
1	1			
2	1			
3	1			
4	1			
5	1			
6	1			
7	1			
8	1			
9	1			
10	1			

SECOMP - SECRETARIA DE OBRAS, MOBILIDADE E SERVIÇOS PÚBLICOS

PROJETO: ELÉTRICO
PROJETO ELÉTRICO - PRAÇA SANTO ANTÔNIO - JORDÃO

INTERESSADO: PREFEITURA DE SOBRAL
AUTOR: YAN FROTA
ENGENHEIRO: YAN FROTA
ENG. CIVIL - CREA 333596

MUNICÍPIO: SOBRAL - CE

DESENHO DA PROVA: ESCALA 1:125
PLANTA BAIXA: SEM
LEGENDA: SEM
QUADRO DE CARGAS: SEM
DIAGRAMA UNIFILAR: SEM

DATA: ABRIL/2019 | REVISO: | PROJETO: PRL_01/01 | ELET: 01/01