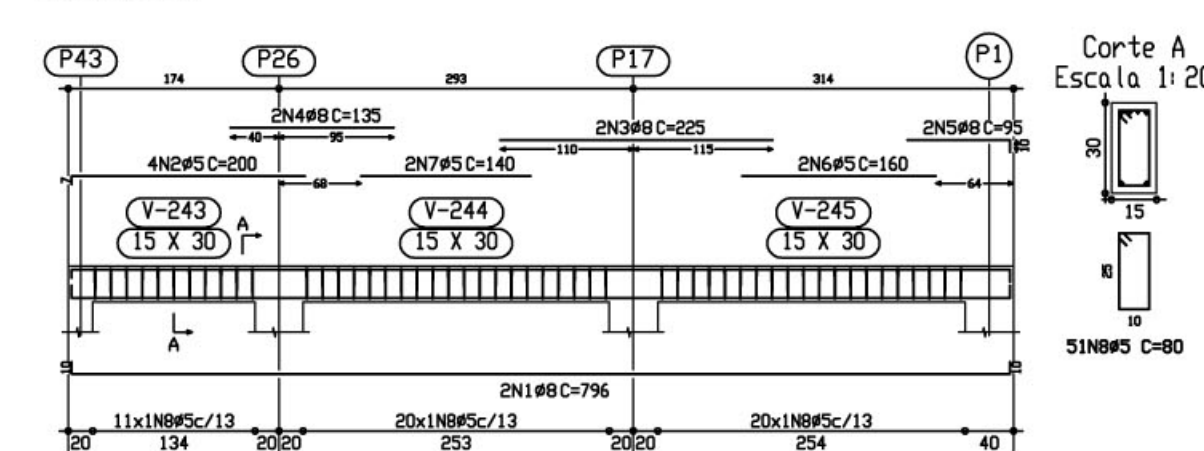


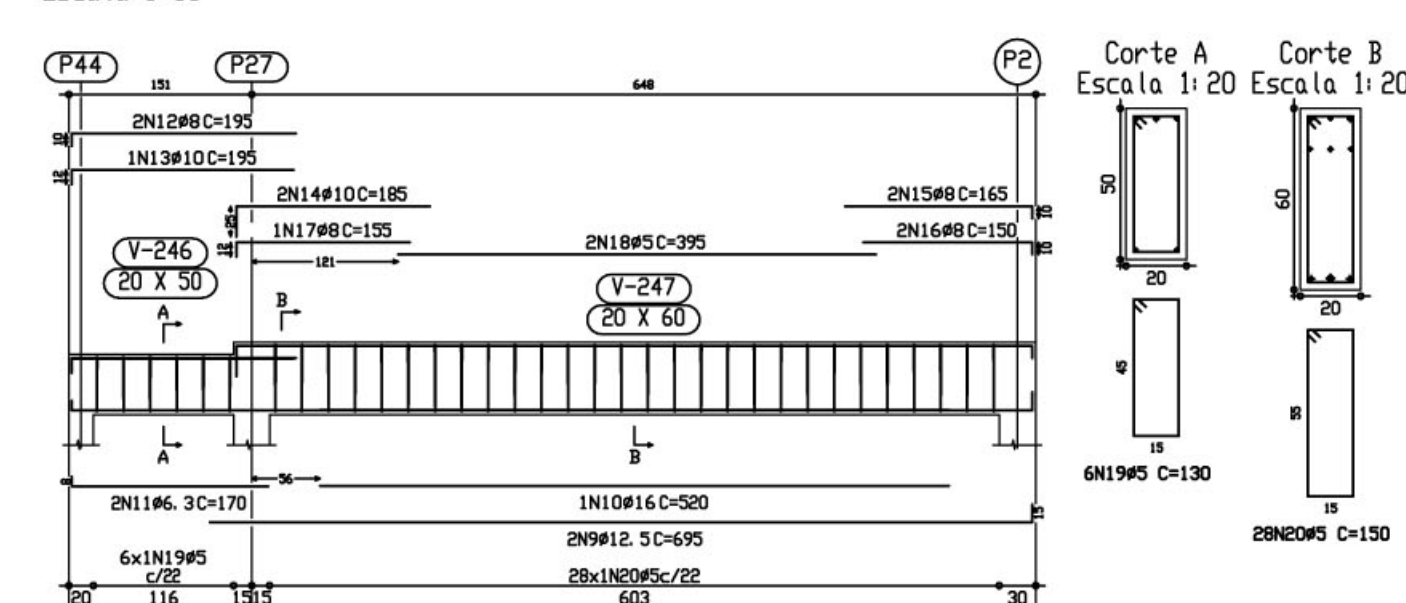
Pórtico 7
Escala 1:50



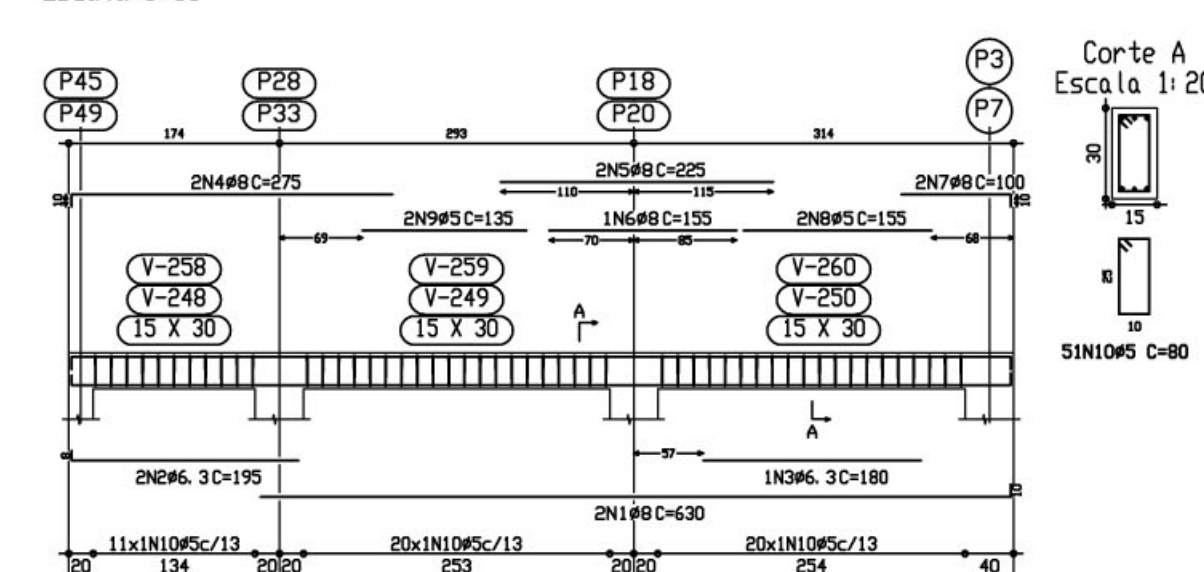
TEITO
Desenho de vigas
Barras: C20, em geral
Aço: CA-50-A e CA-60-B
Escala pórtico: 1:50
Escala seção: 1:20

Elemento	Pos.	Diam.	Q.	Pat. (cm)	Recta (cm)	Pat. (cm)	Comp. (cm)	Tota (cm)	CA-50-ACA-60-B (Kg)	
Pórtico 7	1	#8	2	10	776	10	796	1592	6.2	
	2	#5	7	193	200	200	593	1190	13.4	
	3	#8	2	10	825	450	1.8			
	4	#8	2	10	135	270	1.1			
	5	#8	2	10	85	170	0.7			
	6	#5	2	10	160	320	0.5			
	7	#5	2	10	140	280	0.4			
	8	#5	5	5	80	400	6.4			
Total+102									10.7	
Pórtico 8	9	#12.5	2	680	15	695	1390	13.4		
	10	#16	1	320	320	320	8.2			
	11	#6.3	8	162	170	340	0.8			
	12	#8	2	10	185	370	1.5			
	13	#10	2	10	185	370	1.2			
	14	#10	2	25	160	185	370	1.2		
	15	#8	2	10	135	270	1.3			
	16	#8	2	10	140	280	1.2			
	17	#8	1	12	143	155	155	0.6		
	18	#5	2	10	390	790	1.2			
	19	#5	4	4	130	780	1.2			
	20	#5	28	2	150	4200	6.6			
Total+102									33.8	
									#5	0.0
									#6.3	0.9
									#8	15.8
									#10	3.9
									#12.5	15.0
									#16	9.0
									Total	44.6

Pórtico 8
Escala 1:50

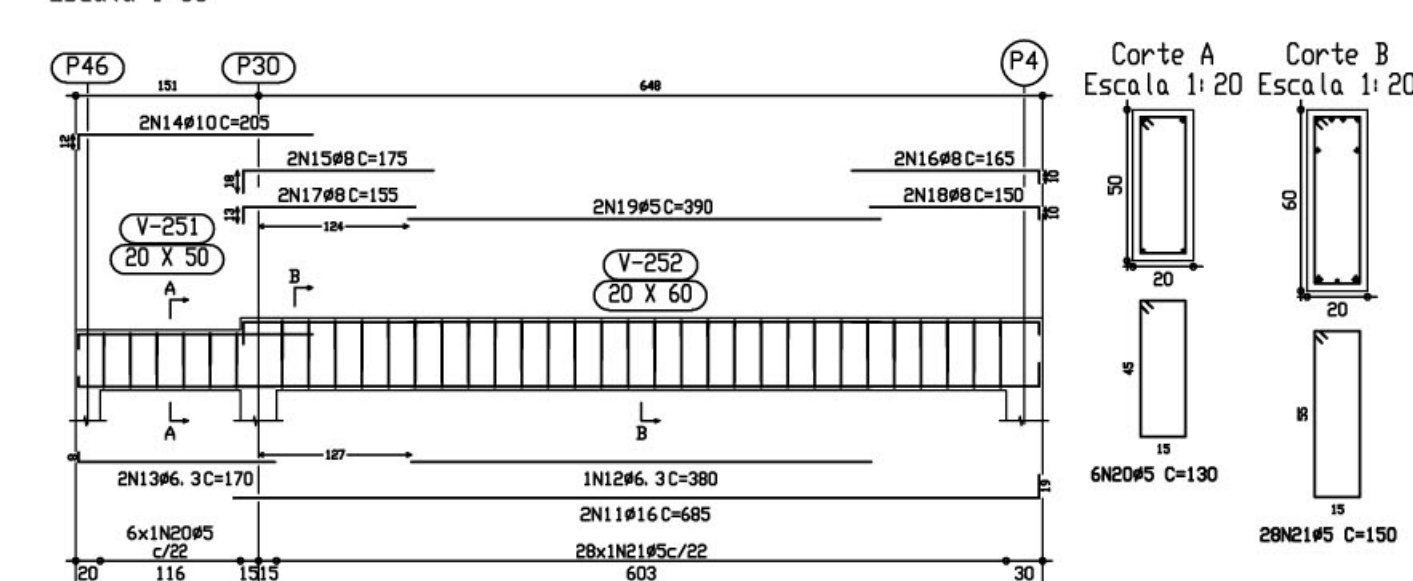


Pórtico 9
Pórtico 13
Escala 1:50



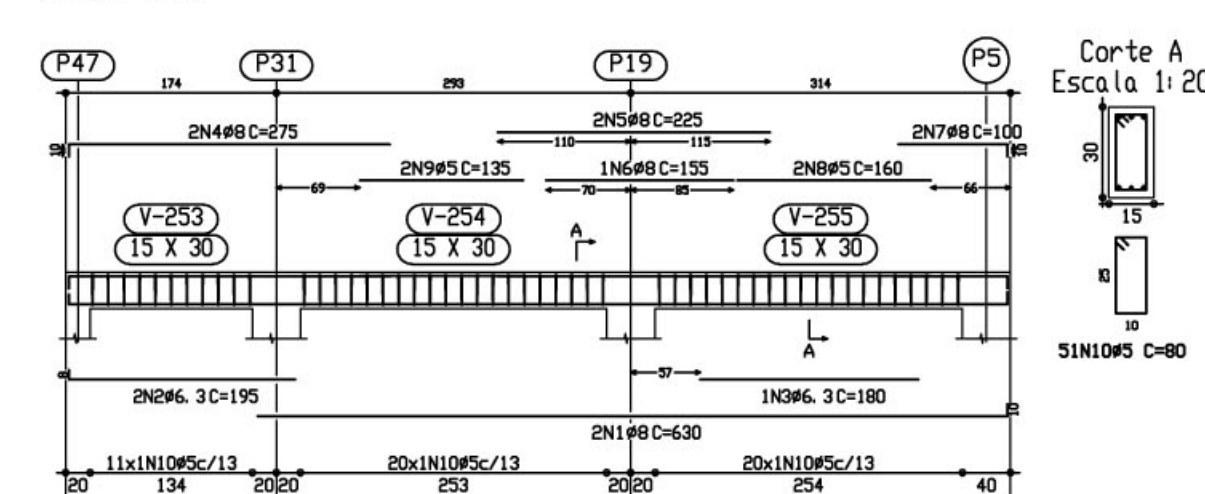
Elemento	Pos.	Diam.	Q.	Pat. (cm)	Recta (cm)	Pat. (cm)	Comp. (cm)	Tota (cm)	CA-50-ACA-60-B (Kg)	
Pórtico 9/Pórtico 13	1	#8	2	10	620	10	630	1260	4.9	
	2	#6.3	2	8	187	190	390	1.0		
	3	#6.3	1	180	180	180	0.4			
	4	#8	2	10	260	275	390	2.2		
	5	#8	2	10	225	225	450	1.8		
	6	#8	1	10	135	135	155	0.6		
	7	#8	2	10	90	180	200	0.8		
	8	#5	2	10	150	310	0.5			
	9	#5	2	10	125	270	0.4			
	10	#5	5	5	80	400	6.4			
Total+102									12.9	
Pórtico 10	11	#16	2	666	19	685	1370	11.5		
	12	#6.3	1	380	380	380	0.9			
	13	#6.3	8	162	170	340	0.8			
	14	#10	2	10	193	380	410	2.4		
	15	#8	2	10	175	350	1.4			
	16	#8	2	10	135	270	1.3			
	17	#8	2	13	142	155	310	1.2		
	18	#8	2	10	140	150	300	1.2		
	19	#5	2	10	390	790	1.2			
	20	#5	4	4	130	780	1.2			
	21	#5	28	2	150	4200	6.6			
	Total+102									34.0
									#5	0.0
									#6.3	5.0
									#8	28.2
									#10	2.9
									#16	23.7
									Total	39.8

Pórtico 10
Escala 1:50



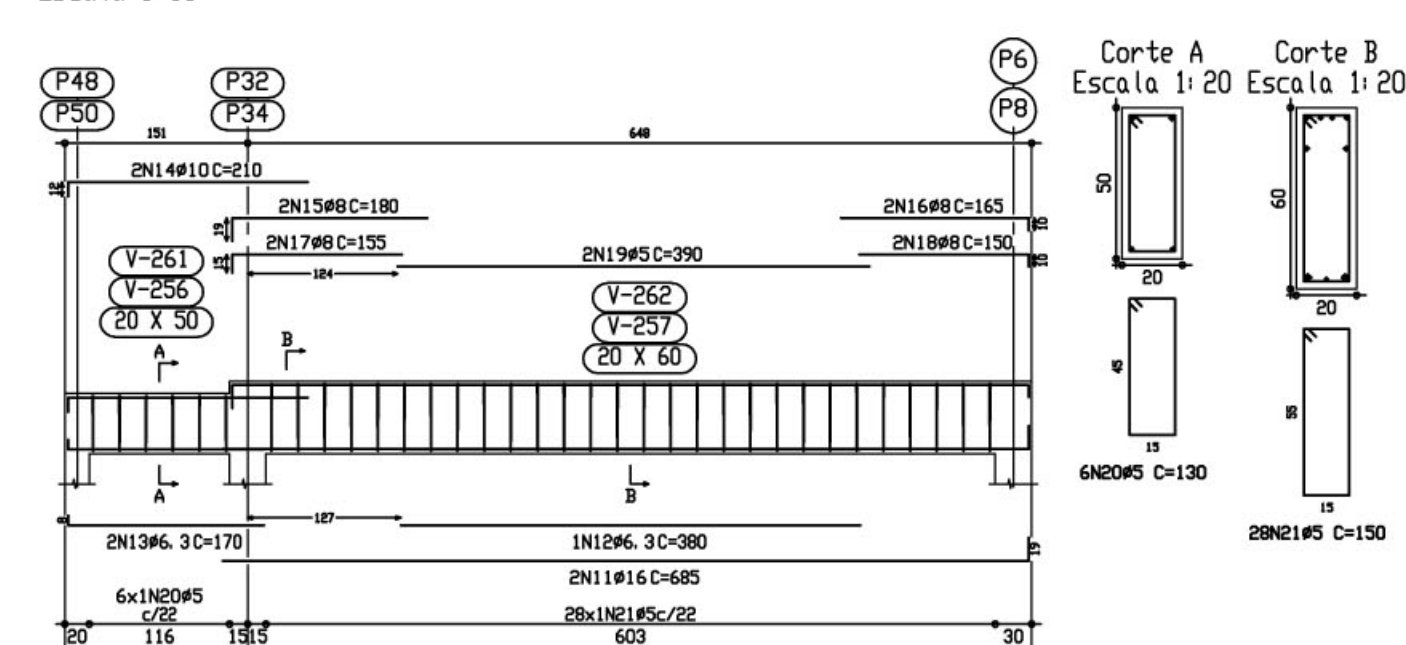
TEITO
Desenho de vigas
Barras: C20, em geral
Aço: CA-50-A e CA-60-B
Escala pórtico: 1:50
Escala seção: 1:20

Pórtico 11
Escala 1:50

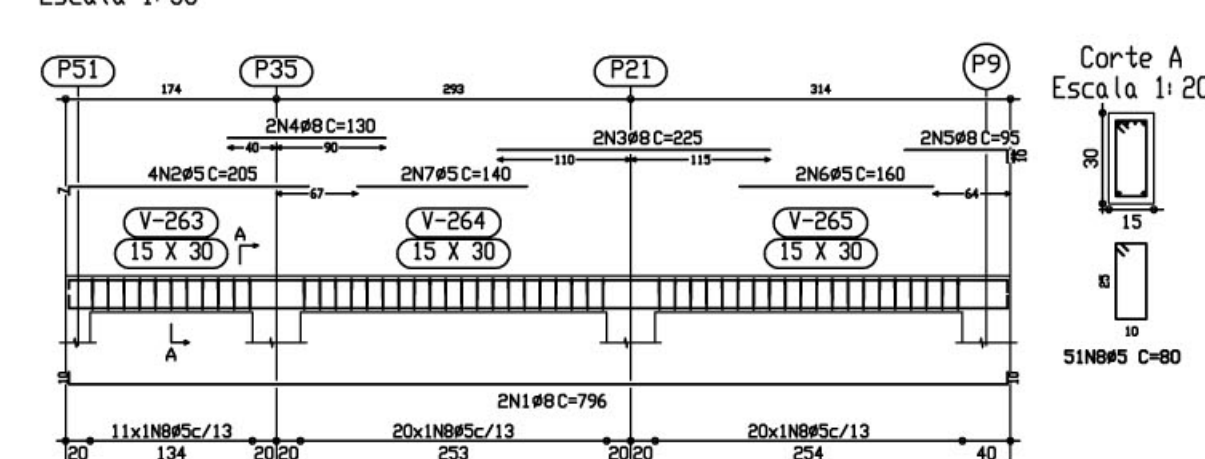


TEITO
Desenho de vigas
Barras: C20, em geral
Aço: CA-50-A e CA-60-B
Escala pórtico: 1:50
Escala seção: 1:20

Pórtico 12
Pórtico 14
Escala 1:50

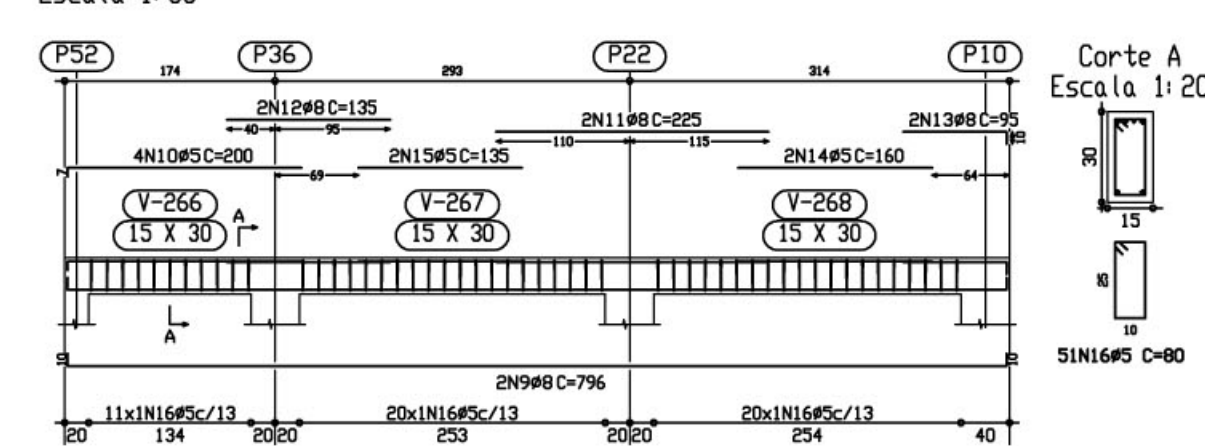


Pórtico 15
Escala 1:50



TEITO
Desenho de vigas
Barras: C20, em geral
Aço: CA-50-A e CA-60-B
Escala pórtico: 1:50
Escala seção: 1:20

Pórtico 16
Escala 1:50



Elemento	Pos.	Diam.	Q.	Pat. (cm)	Recta (cm)	Pat. (cm)	Comp. (cm)	Tota (cm)	CA-50-ACA-60-B (Kg)	
Pórtico 11	1	#8	2	10	620	10	630	1260	4.9	
	2	#6.3	2	8	187	190	390	1.0		
	3	#6.3	1	180	180	180	0.4			
	4	#8	2	10	255	225	390	2.2		
	5	#8	2	10	225	225	450	1.8		
	6	#8	1	10	135	135	155	0.6		
	7	#8	2	10	90	180	200	0.8		
	8	#5	2	10	150	310	0.5			
Total+102									12.9	
Pórtico 12/Pórtico 14	9	#16	2	666	19	685	1370	11.5		
	10	#6.3	1	380	380	380	0.9			
	11	#6.3	8	162	170	340	0.8			
	12	#10	2	10	198	380	420	2.4		
	13	#8	2	10	165	330	1.3			
	14	#10	2	12	198	210	420	2.4		
	15	#8	2	10	165	180	360	1.4		
	16	#8	2	10	135	270	1.3			
	17	#8	2	15	140	150	310	1.2		
	18	#8	2	10	140	150	300	1.2		
	19	#5	2	10	390	790	1.2			
	20	#5	4	4	130	780	1.2			
21	#5	28	2	150	4200	6.6				
Total+102									34.0	
									#5	0.0
									#6.3	5.0
									#8	28.5
									#10	3.8
									#16	23.4
									Total	60.9

Elemento	Pos.	Diam.	Q.	Pat. (cm)	Recta (cm)	Pat. (cm)	Comp. (cm)	Tota (cm)	CA-50-ACA-60-B (Kg)		
Pórtico 15	1	#8	2	10	776	10	796	1592	6.2		
	2	#5	7	198	205	880	1.3				
	3	#8	2	10	225	225	450	1.8			
	4	#8	2	10	130	130	260	1.0			
	5	#8	2	10	85	170	190	0.7			
	6	#5	2	10	160	160	320	0.5			
	7	#5	2	10	140	140	280	0.4			
	8	#5	5	5	80	400	6.4				
	Total+102									10.7	
	Pórtico 16	9	#8	2	10	776	10	796	1592	6.2	
10		#5	7	193	200	800	1.3				
11		#8	2	10	225	225	450	1.8			
12		#8	2	10	135	135	270	1.1			
13		#8	2	10	85	170	190	0.7			
14		#5	2	10	160	160	320	0.5			
15		#5	2	10	140	140	280	0.4			
16		#5	5	5	80	400	6.4				
Total+102									10.8		
									#5	0.0	
									#8	15.0	
									#15	0.0	
									Total	23.5	

ENDEREÇO: DIVERSOS

PROPRIETÁRIO: FUNDO DE FORTALECIMENTO PARA A ESCOLA

AUTOR DO PROJETO: MANOEL FERNANDO PEREIRA SANTOS

RESPONSÁVEL TÉCNICO:

PROPRIETÁRIO

AUTOR DO PROJETO

AUTOR DO PROJETO

AUTOR DO PROJETO

RESP. TÉCNICO

DLFO

CREA