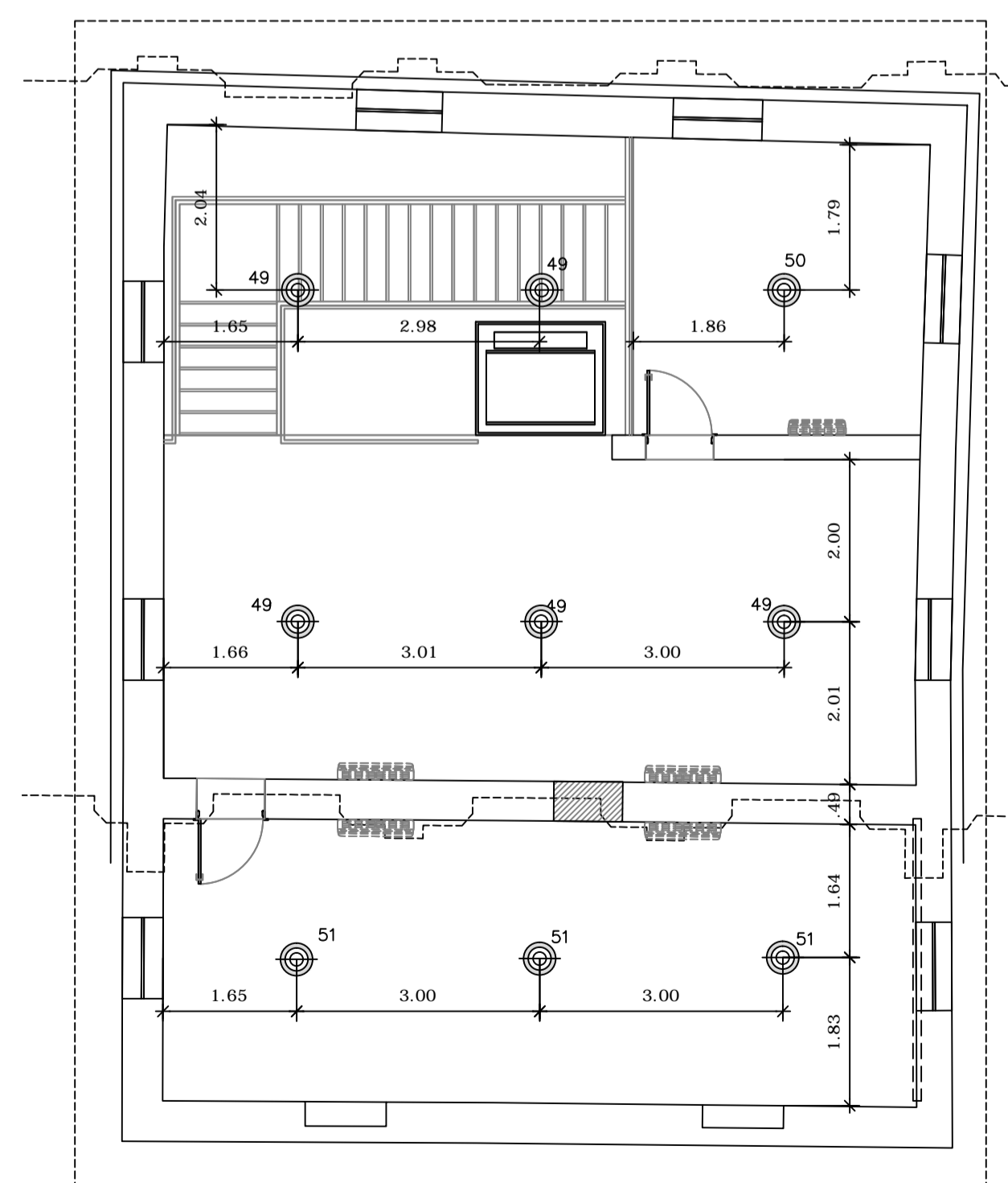


01 PONTOS LUMINOTÉCNICOS-ESTAÇÃO TÉRREO
ESCALA: 1/75



01 PONTOS LUMINOTÉCNICOS-ESTAÇÃO SUPERIOR
ESCALA: 1/75

LEGENDA PEÇAS					
ITEM	SÍMBOLO	CIRC.	QTD	DESCRIÇÃO	LOCAL
01	●	01	04	LUMINARIA DE EMBUTIR NO PISO P/ PAR LED 16W 1600LM 12" 3000K	PILARES FACHADA LESTE
02	■	02	10	LUMINARIA DE SOBREPOR EXTERNA TIPO SPOT ARTICULADO P/LED 16W 291 1600LM 3000K	VAOS FACHADAS
03	⊠	03	08	LUMINARIA EXTERNA TIPO PROJETO P/LED 30W 2250LM 3000K	MADEIRAMENTO COBERTA-BEIRAL
04	○	04	07	LUMINARIA DE SOBREPOR EXTERNA TIPO BALIZADOR RETANGULAR P/LED 1,2W 30LM 3000K	RAMPAS/ESCALADA
05	⊠	05	05	LUMINARIA EXTERNA TIPO PROJETO P/LED 50W 3100LM 3000K	ARVORES
06	■	06,07,10	10	LUMINARIA EXTERNA TIPO PROJETO P/LED 30W(07) E 50W(10) 3000K	MUROS
07	—	08		RITA DE LED A SER FIXADA COM FITA ADESIVA PRÓPRIA 20W/M 1300LM 2700K	PERFIL METALICO PASSARELA
08	—	09	02	EQUIPAMENTO FLUORESCENTE TUBULAR T5 28W/ 830	DETALHE FACHADA
09	■	46	04	LUMINARIA DE SOBREPOR EXTERNA TIPO ARANDELA P/LED 92W 3000K	SOB LAJE
10	■	11,12,19,20,22, 21,24,25,26,28, 33,35,36,37,38, 39,40,41,42,43, 44,45,46,47	05	LUMINARIA DE EMBUTIR FORRO QUADRADA P/LED 25W 1700LM 3000K	SALAS, WCS, DEP. VESTIARIO, COPA
11	○	13,14,15,16,17, 18,19,20,21	08	LUMINARIA PENDENTE	ATELIES E SALAS
12	○	24	03	LUMINARIA PENDENTE P/LED 12W 3000K	BALCÃO CAFÉ
13	⊠	26,29,30,31	12	LUMINARIA DE SOBREPOR TIPO TRIUNFO ELECTRIFICADO(12) COM SPOTS(28) PARA LED PAR 30 3000K	ESPOSICAO
14	□	34	05	LUMINARIA DE SOBREPOR PARA LED PAR 16W 1200LM 3000K	DEPOSITO, ESCADA CIRCULACAO

OBSERVAÇÕES :

- FAVOR, PUXAR OS PONTOS CONFORME AS COTAS INDICADAS, MAS ESTAS DEVERÃO SER AJUSTADAS NA OBRA CONFORME NECESSIDADE OU IMPOSIÇÃO NA PRÓPRIA ESTRUTURA DO PROJETO DE ARQUITETURA E/OU INSTALAÇÕES.
- OS CIRCUITOS E O GRAU DA LAMPADA, QUANDO HOUVERESTÃO INDICADOS PELOS NÚMEROS AO LADO DA LUMINÁRIA E DEVEM SER ADAPTADOS AO LOCAL. FAVOR, ALINHAR AS LUMINÁRIAS.
- OS PONTOS INDICADOS AQUI PARA INSTALAÇÃO NO JARDIM DEVEM SER COMPATIBILIZADOS COM O PROJETO/EXECUÇÃO DO PAISAGISMO E AJUSTADOS NO LOCAL. FAVOR, DEIXAR FOLGA NO CABO, FIO, ELETRODUTO DE 1,00M PARA FAZER AJUSTES NO LOCAL.
- FAVOR, OBEDECER AS CORES DAS LAMPADAS FLUORESCENTES: COR 827-TONALIDADE AMARELO E COR 865-TONALIDADE BRANCA.
- QUALQUER DÓVIDA LIGAR PARA ARQUITETA LUMINOTÉCNICA.
- A ALTURA DOS INTERRUPTORES DEVE SER DE 1,10M. FAVOR CONSULTAR PROJETOS DE AMBIENTACAO CASO HAJA ALGUMA DÓVIDA.

CIRCUITO P/ ACENDIMENTO

○ 1 CIRCUITO DO ACENDIMENTO DA LAMPADA.

○ 2 OU COR DA LAMPADA.

○ 3 GRAU DA LAMPADA.

○ 4 LUMINARIA

—(x) INTERRUPTOR SIMPLES

—(x) INTERRUPTOR DUPLO

—(x) INTERRUPTOR TRIPLO

—(x) INTERRUPTOR TRIPLO COM THREE WAY

REVISÃO	DATA	RESPONS	DESCRIÇÃO/ALTERAÇÃO

QUADRO DE REVISÕES

- AS COTAS DEVERÃO SER CONFERIDAS NO LOCAL DA OBRA;
- AS COTAS PREVALECEM SOBRE OS DESENHOS;
- DIREITOS AUTORAIS RESERVADOS CONFORME TERMOS CONTRATUAIS;
- A REPRODUÇÃO PARCIAL OU TOTAL DESTA PROJETO PARA OUTROS FINS QUE NÃO OS ABAIXO ESPECIFICADOS FICA SUJEITA ÀS PENALIDADES PREVISTAS NA LEGISLAÇÃO.

Projeto
ESCOLA DE ARTES
(Antiga Estação Ferroviária)
SOBRAL - CEARÁ - BRASIL




PROJETO EXECUTIVO DE LUMINOTÉCNICA
(ETAPA 02)

Conteúdo	Prancha
01. ESTAÇÃO - PONTOS LUM. TÉRREO	01/04
02. ESTAÇÃO - PONTOS LUM. SUPERIOR	
	Data AGO / 2017

Arquiteto Mirna Liz Oliveira Pinto - CAU 180331-0 RRT -

MIRNA LIZ ARQUITETURA DA LUZ

Av. Dom Luis, 1200
Torre 01 sala 2101
Aldeota - Fortaleza - Ceará
Tel/Fax (85) 3085.4713



mirmalzarquiteturadalu@gmail.com