

## MEMORIAL DESCRITIVO

PROJETO BÁSICO DE ARQUITETURA  
REFORMA PONTE PREFEITO JOSÉ EUCLIDES FERREIRA GOMES JÚNIOR,  
SOBRAL-CE

OUTUBRO, 2021

## 1. LOCALIZAÇÃO

A presente ponte apresentada está localizada no bairro do Centro, na cidade de Sobral-CE. Delimitada pela Avenida Monsenhor Aloisio Pinto. Atualmente, o espaço em estudo encontra-se visivelmente desgastada com parte de sua infraestrutura física avariada (pavimentação, passeios, ciclovia e revestimentos).

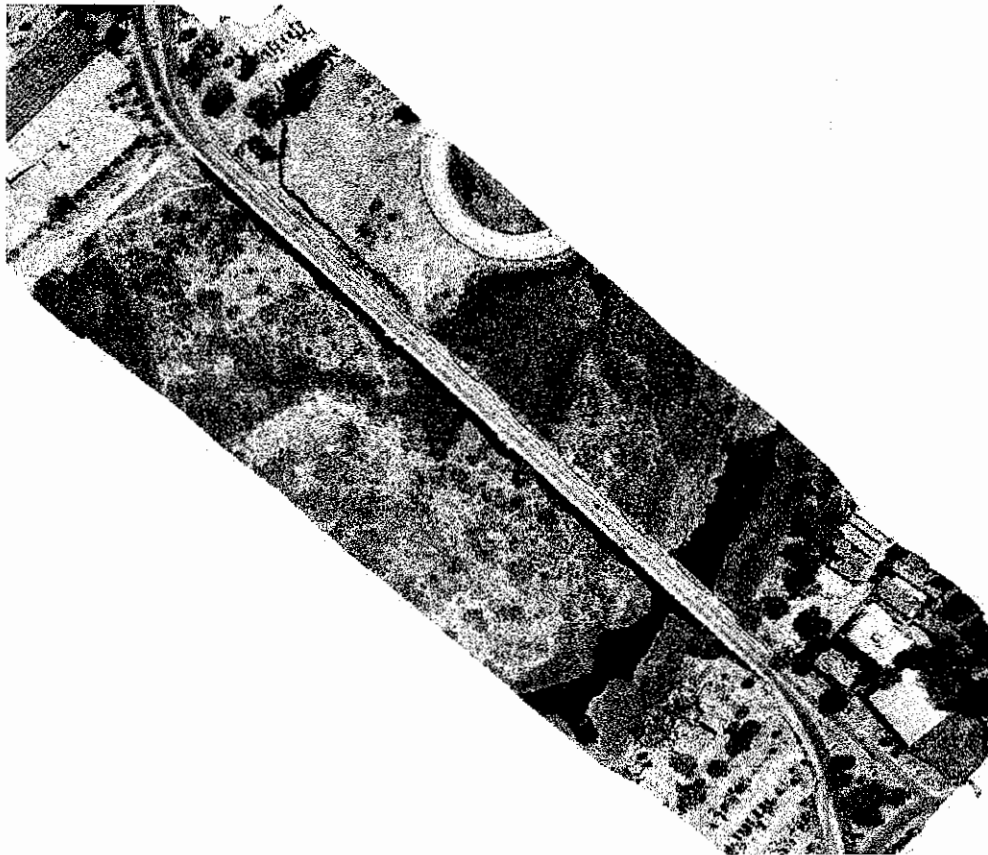


Fig.1: Localização Ponte – Centro  
Fonte: Prefeitura Municipal de Sobral (editado pelo autor)

## 2. PROPOSTA E PROGRAMA DE

### NECESSIDADES

Com uma área total de 4.608,00m<sup>2</sup>, o presente projeto trata de uma reforma ponte prefeito José Euclides Ferreira Gomes Júnior e tem como principal objetivo requalificar o espaço a fim de reintegrar a margem direita ao centro do município.

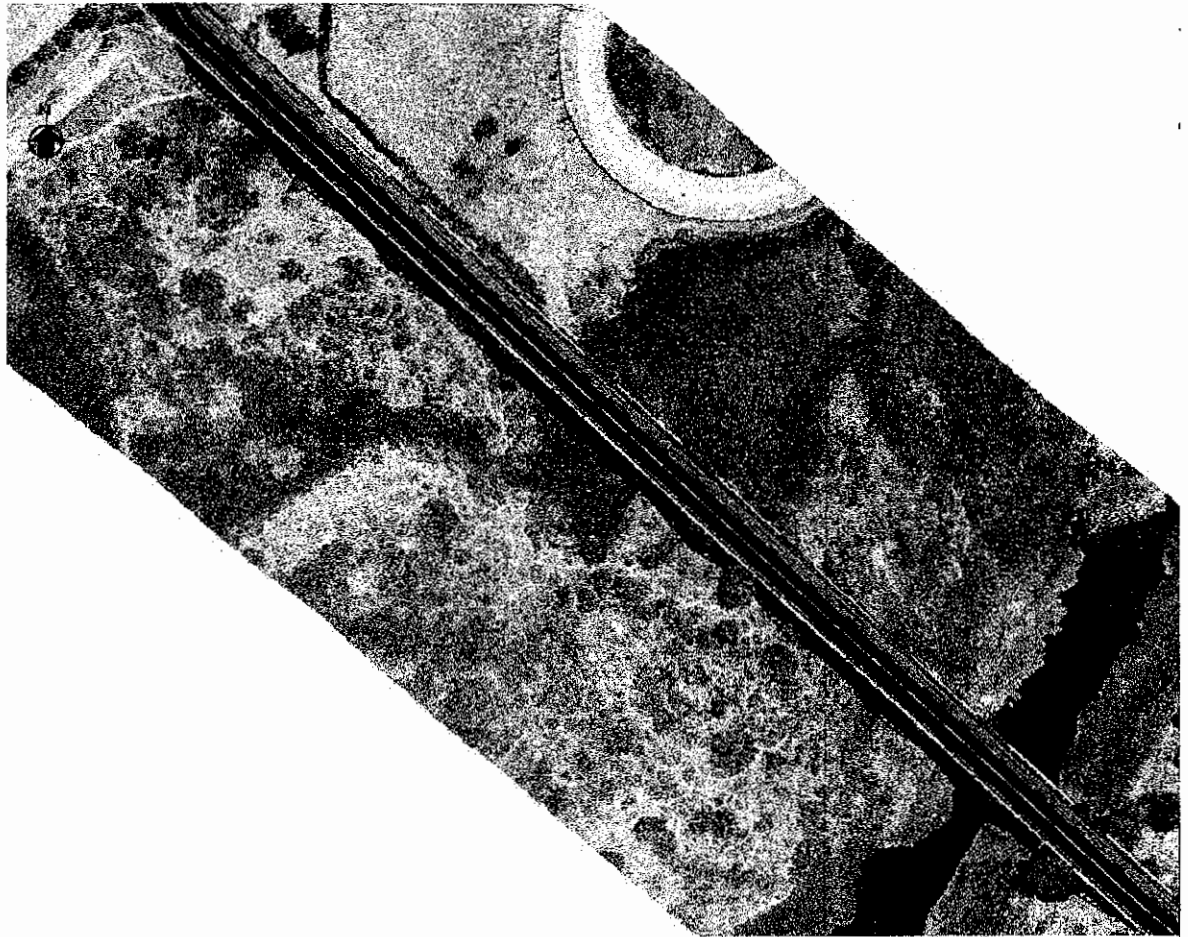


Fig.2: Planta proposta  
Fonte: SEINFRA (editado pelo autor)

A presente proposta contempla o reforço estrutural da ponte, a substituição dos revestimentos no pórtico de concreto, melhoria nos passeios e na ciclovia e uma nova iluminação.

Buscou-se atender as normas de acessibilidade, dotando nos passeios com acessibilidade, ciclovia, contemplado ao cidadão o seu direito de ir e vir em sua forma plena do exercício.



Fig.3: Vista da via e ciclovia proposta  
Fonte: SEINFRA (editado pelo autor)

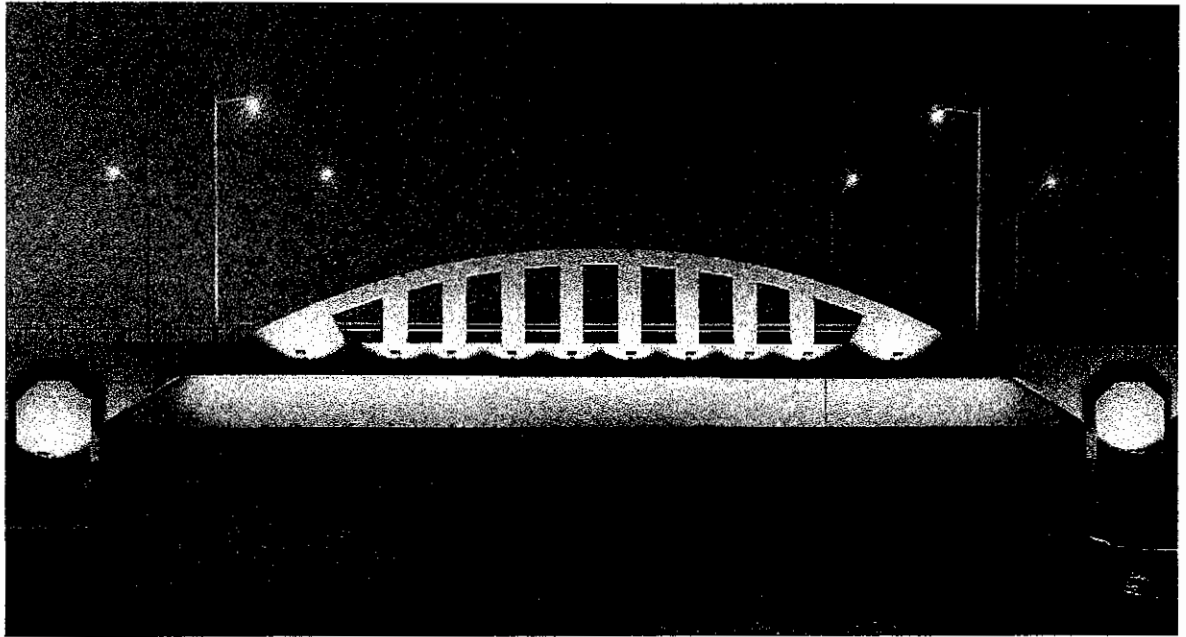


Fig.4: Vista do pórtico de concreto  
Fonte: SEINFRA (editado pelo autor)

As figuras 3 e 4 demonstram a proposta para a reforma da ponte, bem como a implantação e melhoria da iluminação pública.

## ESPECIFICAÇÕES CONSTRUTIVAS

### 2.1 Piso

- Requalificação do piso asfáltico e na ciclovia;
- Recuperação dos passeios;

### 2.2 Parede

- Revestimento para parede em pastilha de vidro decor off white acabamento fosco retificado 20x20.

### 2.3 Luminárias

- As luminárias deverão ter a especificação e serem instaladas de acordo com o projeto elétrico.

As demais especificações apresentam-se em anexo deste documento

*Nadine Siqueira Prado Laureano*

Responsável técnico: Nadine Siqueira Prado Laureano CAU n° A130564-6