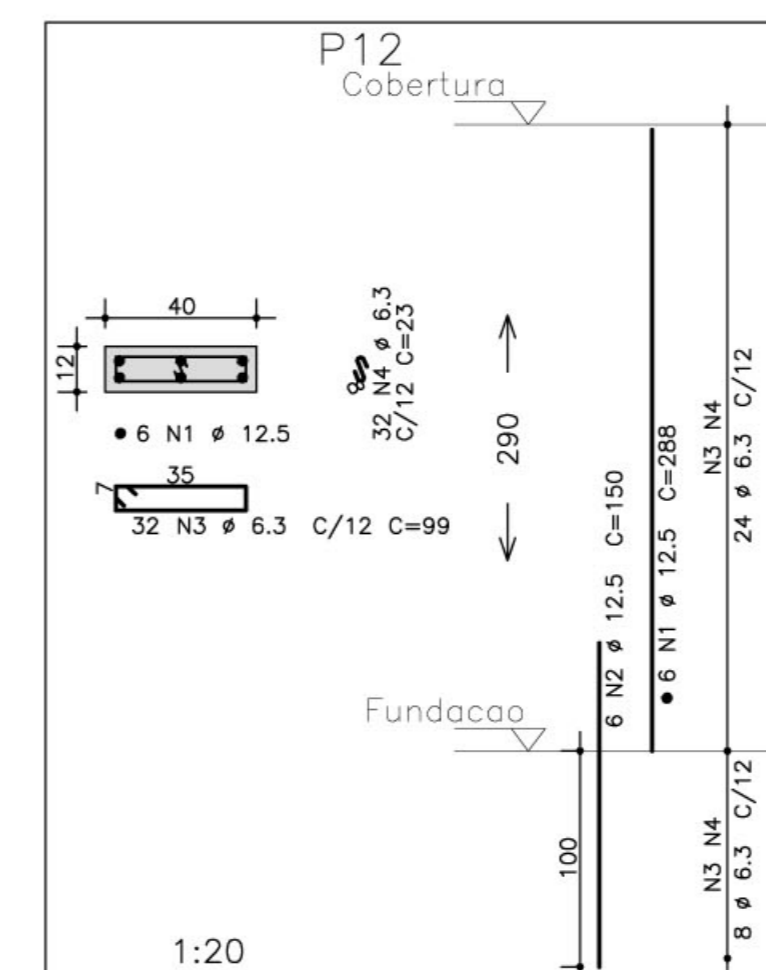
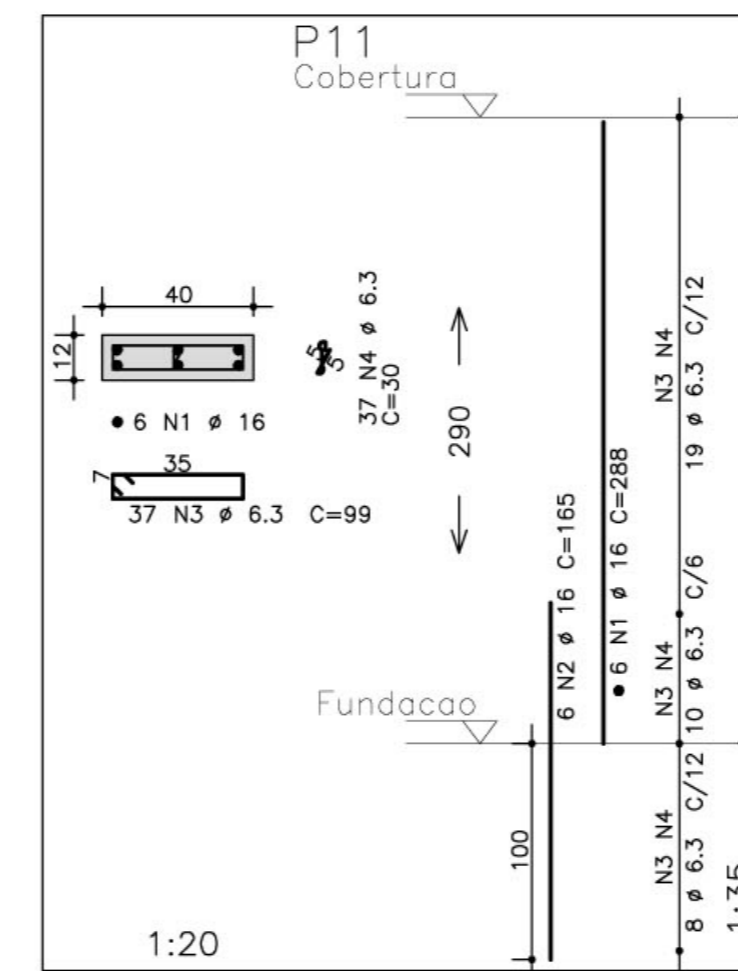
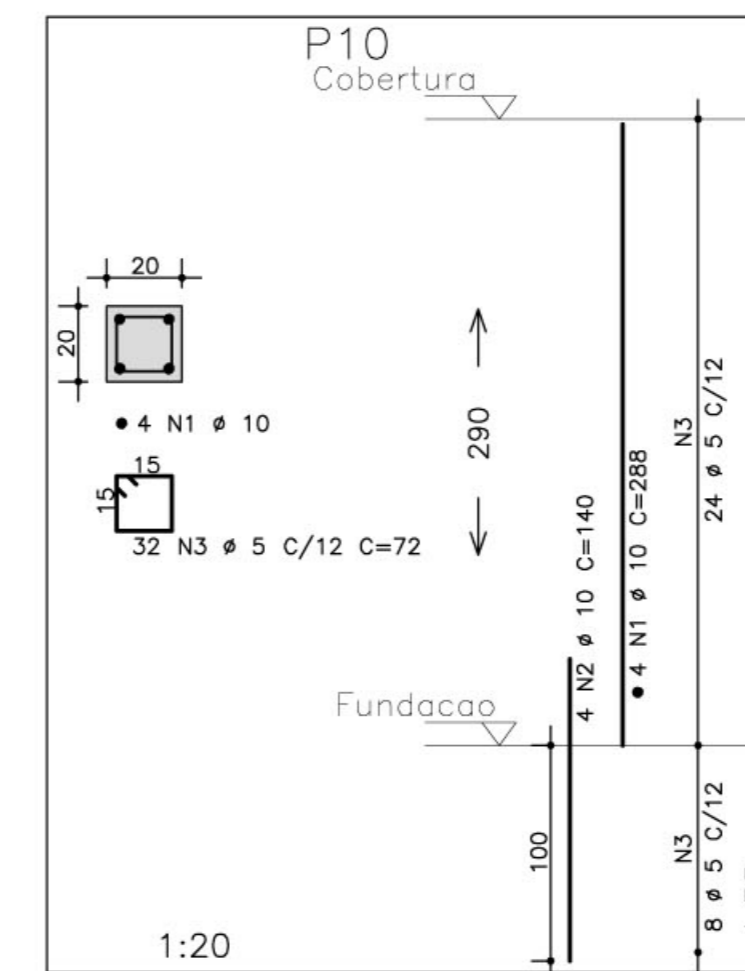
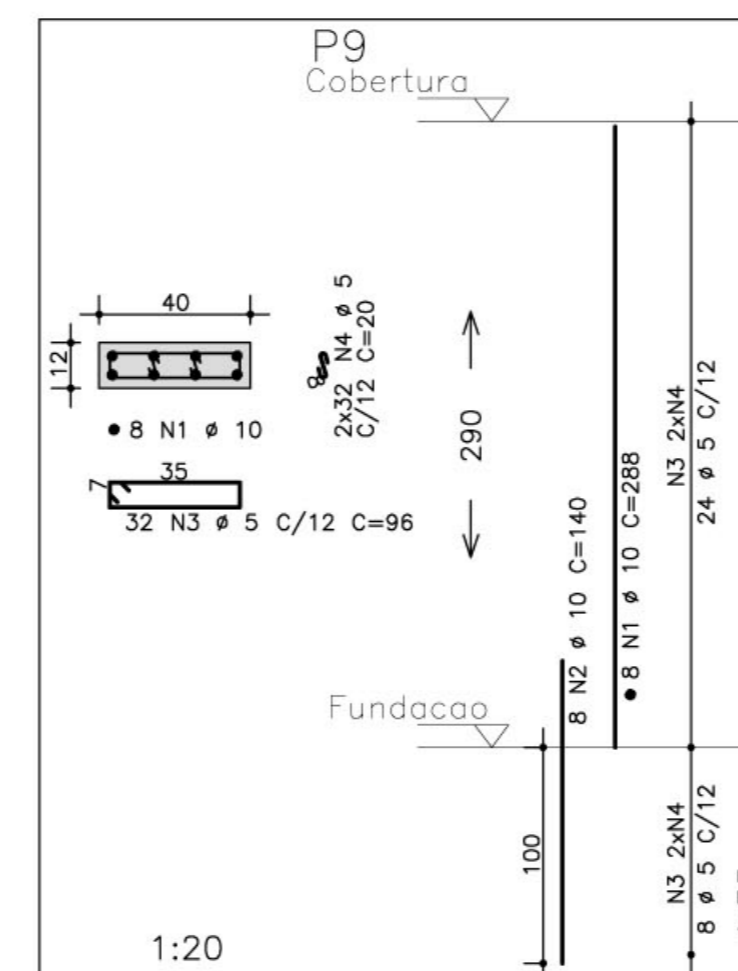
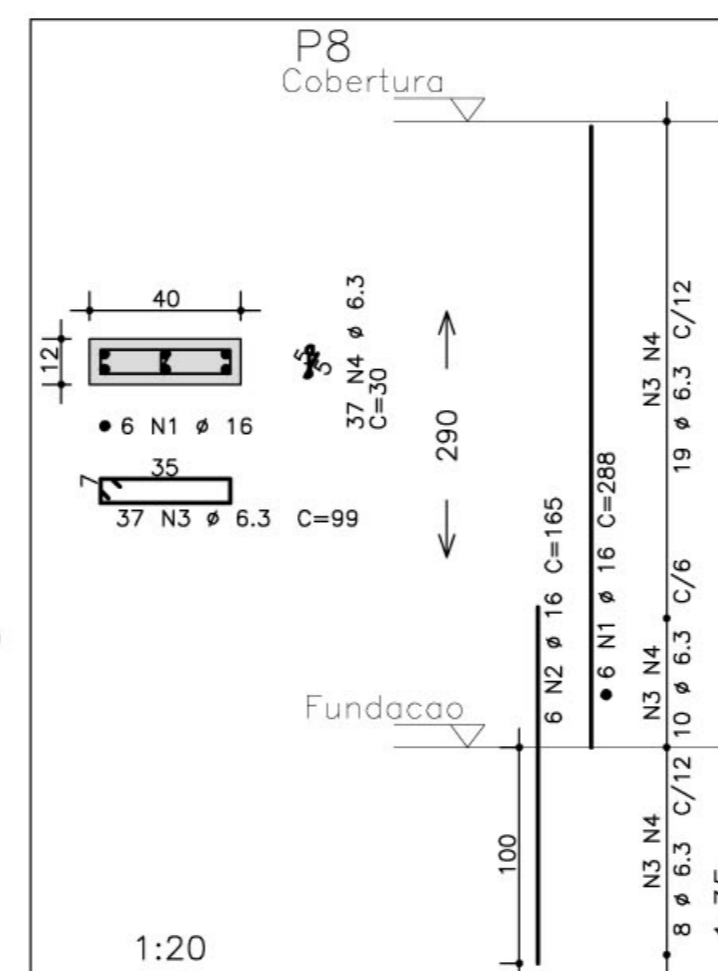
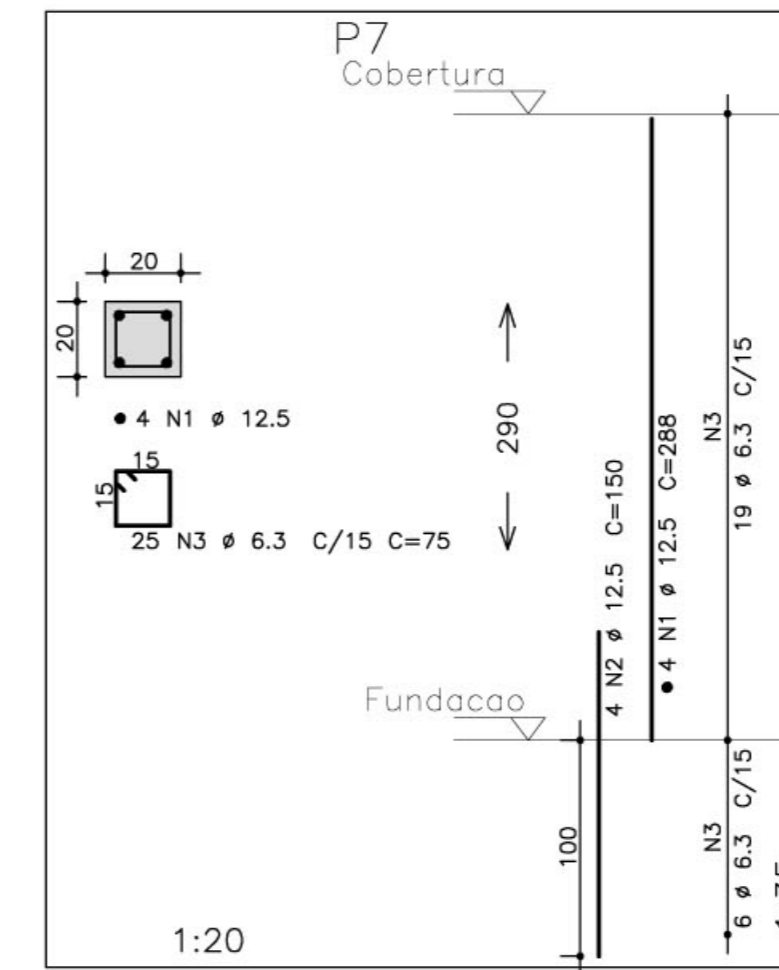
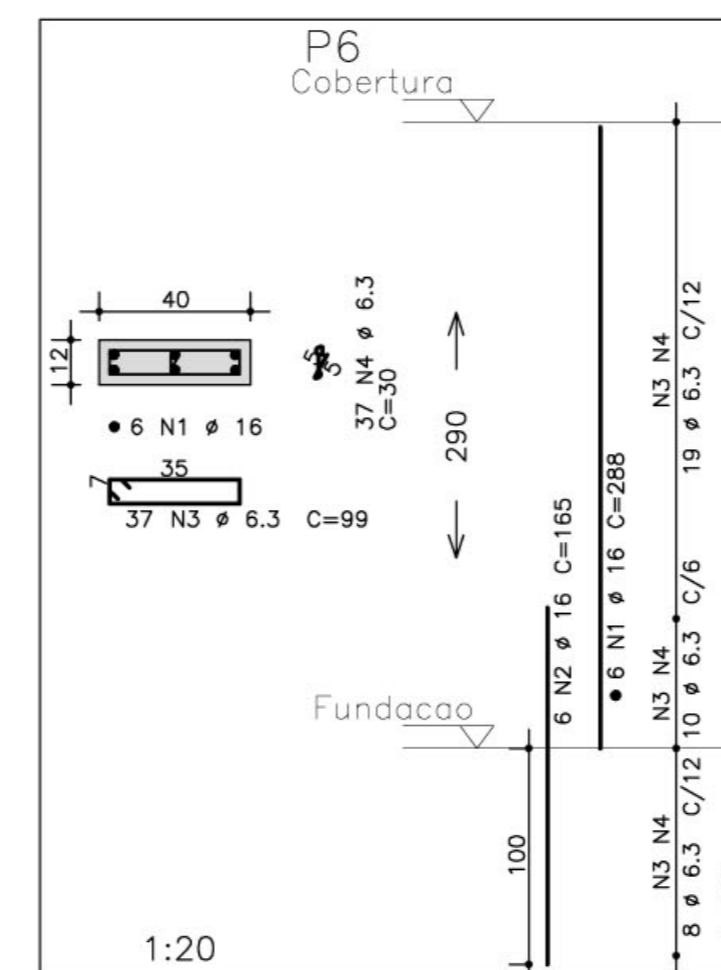


FORMA COBERTURA – ADMINISTRACAO



AÇO	POS	BIT (mm)	QUANT	COMPRIMENTO	
				UNIT (cm)	TOTAL (cm)
P6	50A	1	16	6	288
	50A	2	16	6	165
	50A	3	6.3	37	99
P7	50A	1	12.5	4	288
	50A	2	12.5	4	150
	50A	3	6.3	25	75
P8	50A	1	16	6	288
	50A	2	16	6	165
	50A	3	6.3	37	99
P9	50A	1	10	8	288
	50A	2	10	8	140
	50A	3	5	32	96
P10	50A	1	10	4	288
	50A	2	10	4	140
	50A	3	5	32	72
P11	50A	1	16	6	288
	50A	2	16	6	165
	50A	3	6.3	37	99
P12	50A	1	12.5	6	288
	50A	2	12.5	6	150
	50A	3	6.3	32	99

RESUMO AÇO CA 50-60			
AÇO	BIT (mm)	COMPR (m)	PESO (kg)
50A	5	67	11
50A	6.3	201	50
50A	10	51	32
50A	12.5	44	44
50A	16	82	130
Peso Total 50A =			268 kg

- NOTAS:
- 1) CONCRETO:
 - TIPO C20 - BLOCOS DE FUNDAÇÃO - VIGAS - PILARES - LAJES;
 - RELAÇÃO A/C MÁXIMA: 0,55;
 - CONSUMO MÍNIMO DE CIMENTO: 350 Kg/m³;
 - DESFORMA: APÓS O CONCRETO ATINGIR UM MÓDULO DE ELASTICIDADE DE 21 GPa;
 - 2) AÇOS: CA-50;
 - 3) RECOBRIMENTO DAS ARMADURAS (GARANTIDO COM ESPAÇADORES PLÁSTICOS):
 - VIGAS e PILARES: 2,5 CM;
 - LAJES: 2 CM;
 - CORTINAS e FUNDAÇÕES: 3 CM;
 - ELEMENTOS ESPECIAIS: 3 CM;
 - 4) ALVENARIA: TIPOLO FURADO (ρ=1300 KG/M²);
 - 5) A EXECUÇÃO DA ESTRUTURA DEVERÁ SEGUIR AS RECOMENDAÇÕES DAS NORMAS DA ABNT PERTINENTES, PRINCIPALMENTE A NBI;
 - 6) CONFIRAR MEDIDAS "IN LOCO", NÃO RETIRAR EM ESCALA;
 - 7) ATENTAR PARA A IMPORTÂNCIA DA CURA E DO CONTROLE TECNOLÓGICO DO CONCRETO;
 - 8) NÃO EXECUTAR FUROS PARA PASSAGEM DE TUBULAÇÃO SUPERIORES A 10 CM SEM PREVISÃO EM PROJETO;
 - 9) A EXECUÇÃO DEVERÁ SER ACOMPANHADA DOS DESENHOS DE ARQUITETURA;
 - 10) NENHUMA ALTERAÇÃO NO PROJETO ESTRUTURAL PODERÁ SER EFETUADA SEM A AUTORIZAÇÃO DO ENGENHEIRO RESPONSÁVEL PELO PROJETO;
 - 11) A DEMARCAÇÃO DA OBRA EM FUNÇÃO DO LOTE, DEVERÁ SER EFETUADA PELO RT DA OBRA, CONFORME ORIENTAÇÃO DO RT DO PROJETO DE ARQUITETURA.

Ministério da Educação **FNDE** Fundo Nacional de Desenvolvimento da Educação

ESPAÇO EDUCATIVO URBANO II - 06 SALAS DE AULA

ENDEREÇO: DIVERSOS

PROPRIETÁRIO: FUNDO DE FORTALECIMENTO PARA A ESCOLA

AUTORES DO PROJETO: MANOEL FERNANDO PEREIRA SANTOS

RESPONSÁVEL TÉCNICO:

PROPRIETÁRIO _____

AUTOR DO PROJETO _____

RESP. TÉCNICO _____

DLFO _____ CREA _____

EST PROJETO ESTRUTURAL FOLHA 02

FORMA E PILARES P6 / P7 / P8 / P9 / P10 / P11 P12

REVISÃO: 01-2008 DATA: ABRIL/2008 ESCALA: INDICADA CONCRETO fck = 20 MPa VISTO: