

01 PLANTA DE IRRIGAÇÃO
esc.: 1/200

LEGENDA

- ASPERSOR RAN BRD TIPO SPRAY-1804
- CASA P/ DUAS VÁLVULAS RETICULAR 1" CORPO E TAMPA RAN BRD-----354m
- CASA P/ UMA VÁLVULA-REDEORA 6" CORPO E TAMPA RAN BRD-----354m
- VÁLVULA RAN BRD 100-06F 1"-----313m
- VÁLVULA RAN BRD 75-06F 3/4"-----323m
- VÁLVULA DE AR 1" RAN BRD-----325m
- SENSOR DE CHUVA RAN BRD-----351m
- CALIBRADO FLEXIVEL PARA CORTAR ASPERSOR RAN BRD 34-60-30210m-1/21/1/21-3210m
- BOMBA EXTERNAS-----320m
- POTENCIA 50V
- NÁDIA 12,70x3,75
- TUBULAÇÃO LINA PRINCIPAL-TUBO PVC PN 60 60mm DES: TUBULAÇÃO NÃO COTADA
- TUBULAÇÃO LINA PRINCIPAL-TUBO PVC PN 60 60mm DES: TUBULAÇÃO NÃO COTADA
- TUBULAÇÃO LINA LATERAL-TUBO PVC SOLDAVEL 40mm

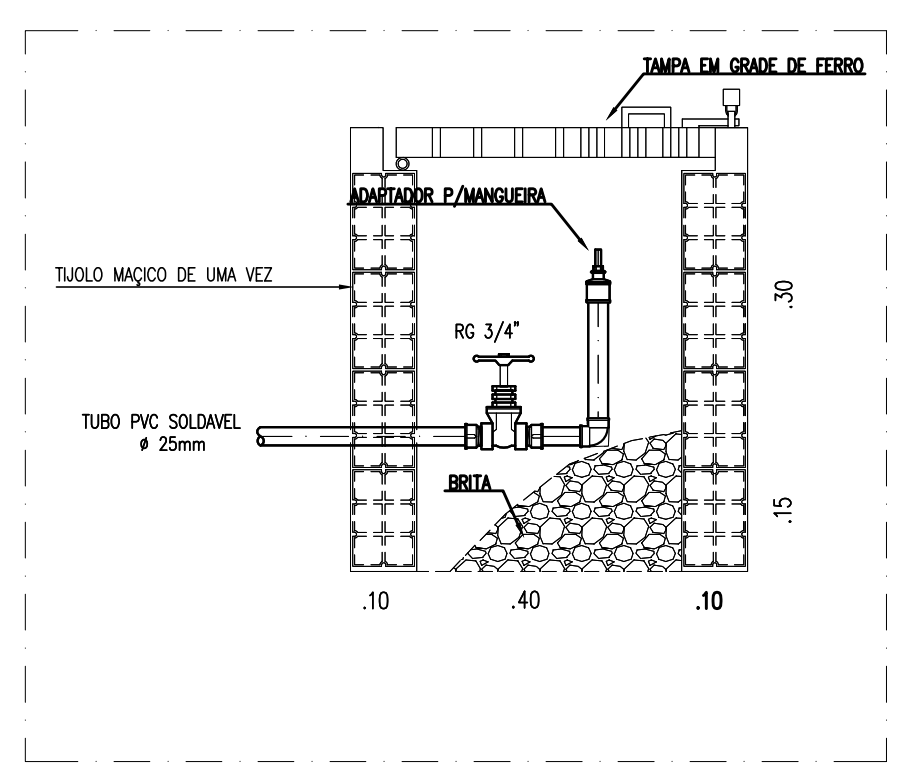
OBS: TODOS OS MATERIAIS QUE FAZEM REFERÊNCIA A ALGUM FABRICANTE, PODERÃO SER SUBSTITUÍDOS POR EQUIVALENTES TÉCNICOS CORRESPONDENTES.

LEGENDA HIDRÁULICA

- TUBO PVC SOLDAVEL (DABRITO NO FUDO)
- CANA DE SECCAO PARA JARDIM
- HEROMÉTRICO PADRÃO SAE

OBSERVAÇÕES:

- 1) TODA TUBULAÇÃO DE ÁGUA EM PVC SOLDAVEL
- 2) TODA TUBULAÇÃO DE PVC QUE ESTEJA VALENDEMA A PAREDE DE MÓDULO SEM ENCLAVAGEM EM CONCRETO.
- 3) TODAS AS PIGAS METÁLICAS (EX: SPRINKLS ETC) DEVEM RECEBER PROTEÇÃO ANTI CORROSÃO (POM, ENANCO DE ENANO ANTI CORROSÃO, ANTES DA INSTALAÇÃO)



OBSERVAÇÕES GERAIS:

ABERTURA DE VÁLVULAS:

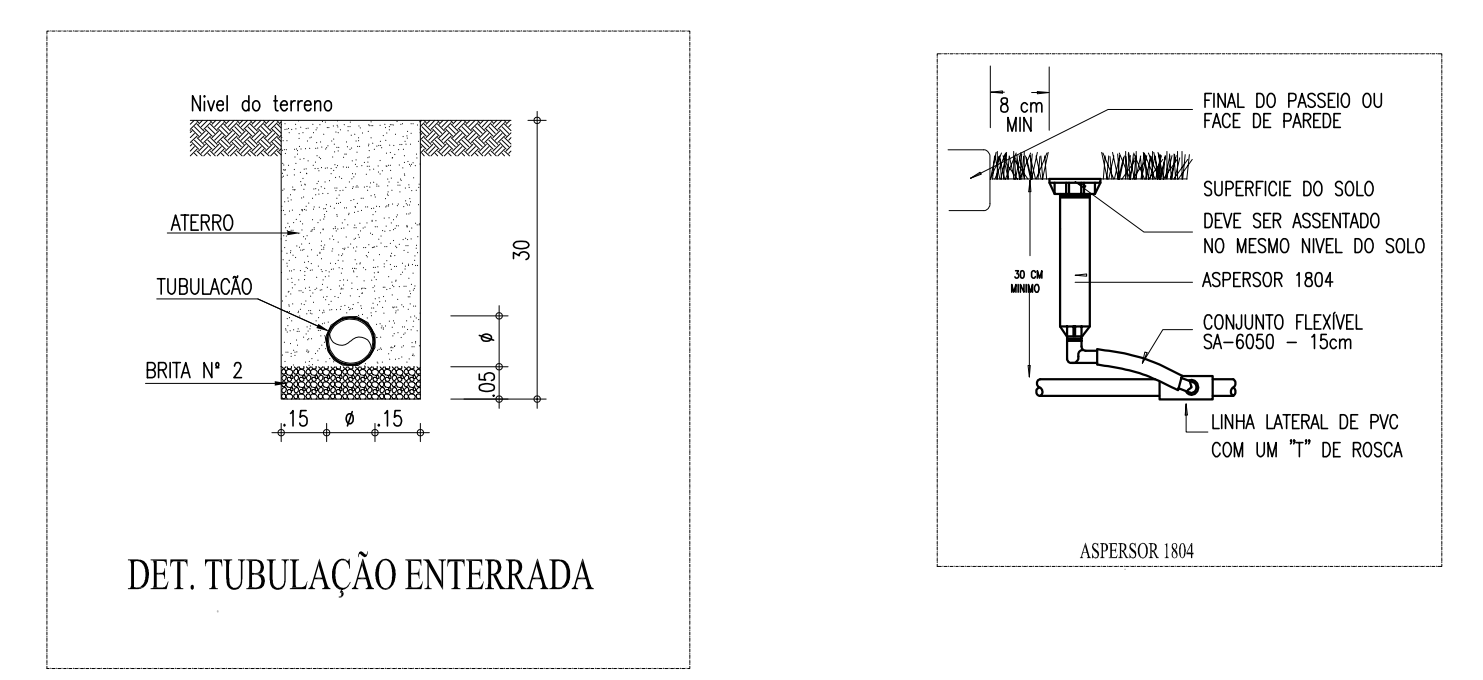
- REDES LATERAIS: SITUAR-SE ENTRE AS VÁLVULAS DE COMANDO E OS DISSIADORES DE ÁGUA (ASPERSORES)-PROFUNDIDADE MINIMA SEM DE 30cm;
- REDE PRINCIPAL (ACIDENTAL) SITUAR-SE ENTRE A FONTE DE ALIMENTAÇÃO DE ÁGUA PARA O SISTEMA (BOMBA) E AS VÁLVULAS DE COMANDO PARA OS SETORES - PROFUNDIDADE MINIMA SEM DE 30cm.

INSTALAÇÃO DE ASPERSORES:

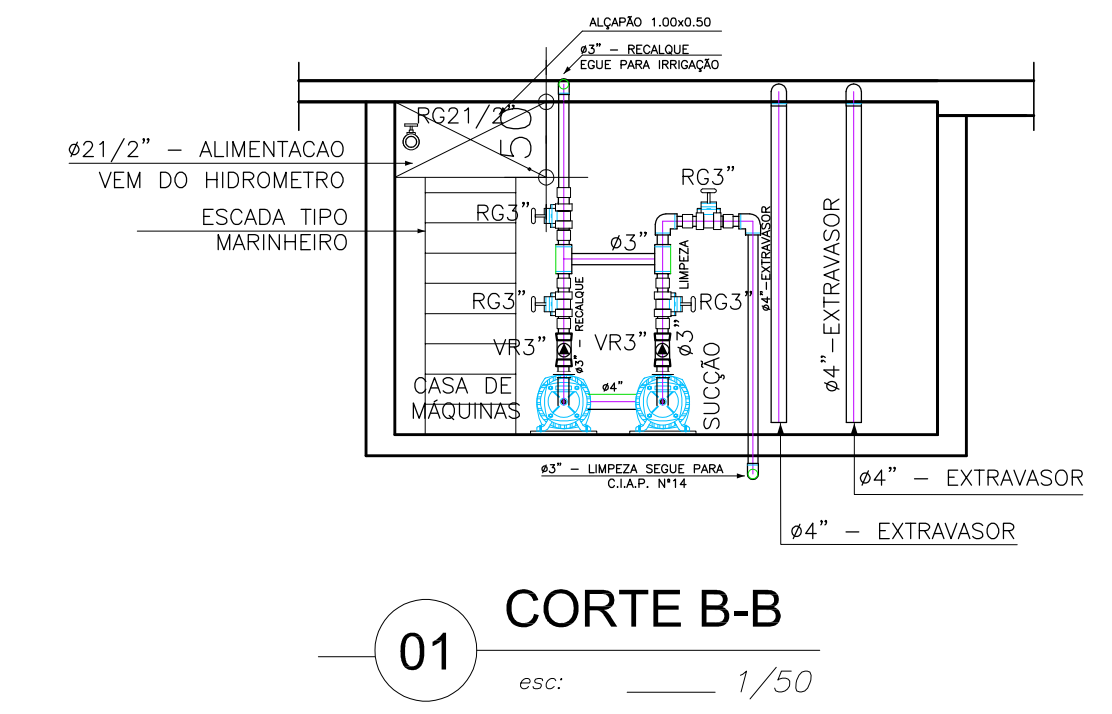
- OS ASPERSORES DEVEM SER INSTALADOS NO NÍVEL DO SOLO, DE FORMA QUE NÃO PUDE VIGAR ACIMA DA SUPERFÍCIE DO MESMO.
- A COBERTURA DOS ASPERSORES A REDE HIDRÁULICA DEVE SER FEITA ATRAVÉS DE UM SISTEMA FIDELIDADE (R-40/1/1), PERMITINDO QUE OUVENOS IMPACTOS SOBRE OS ASPERSORES NÃO RETENHAM SOBRE A REDE HIDRÁULICA, ALÉM DE FACILITAR A INSTALAÇÃO E MANUTENÇÃO DOS MESMOS.
- OS ASPERSORES INSTALADOS PRÓXIMOS A PAREDES, MURS E MEO-FUO, DEVEM SER POSICIONADOS A UMA DISTÂNCIA DE 10CM DOS MESMOS.

INSTALAÇÃO DAS VÁLVULAS:

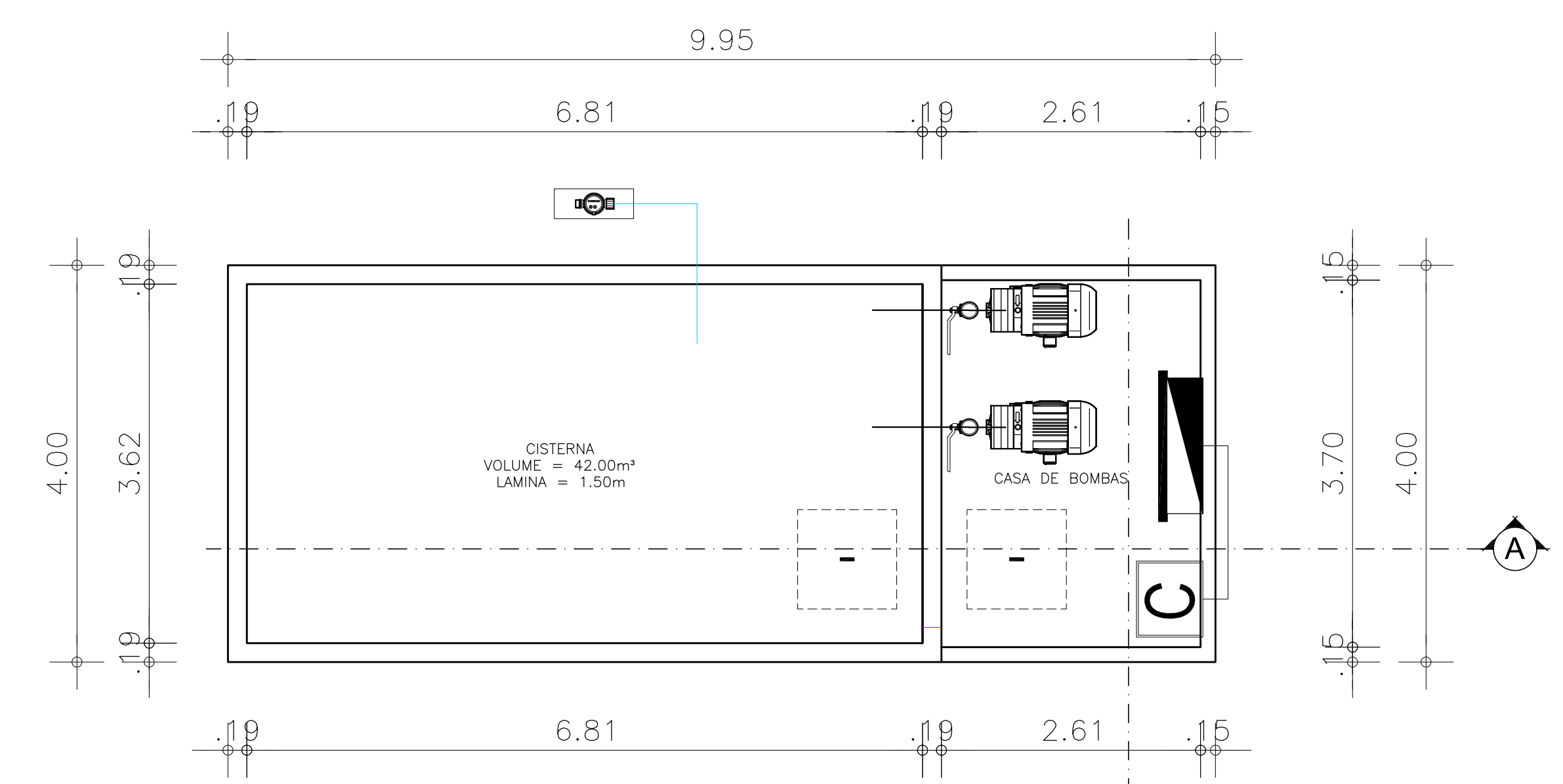
- AS VÁLVULAS DE COMANDO DE SETORES DEVEM SER INSTALADAS ABAIXO DO NÍVEL DO SOLO, ACONDICIONADAS DENTRO DE CASAS APROPRIADAS, COM TAMPA SUPERIOR DE ACESSO PARA POSSÍVEL NECESSIDADE DE MANUTENÇÃO;
- COLOCAR BRITA NO FUNDO DA CASA E DEPOIS DA VÁLVULA INSTALADA, ADOCIAR BRITA NA ENTRADA DOS TUBOS.



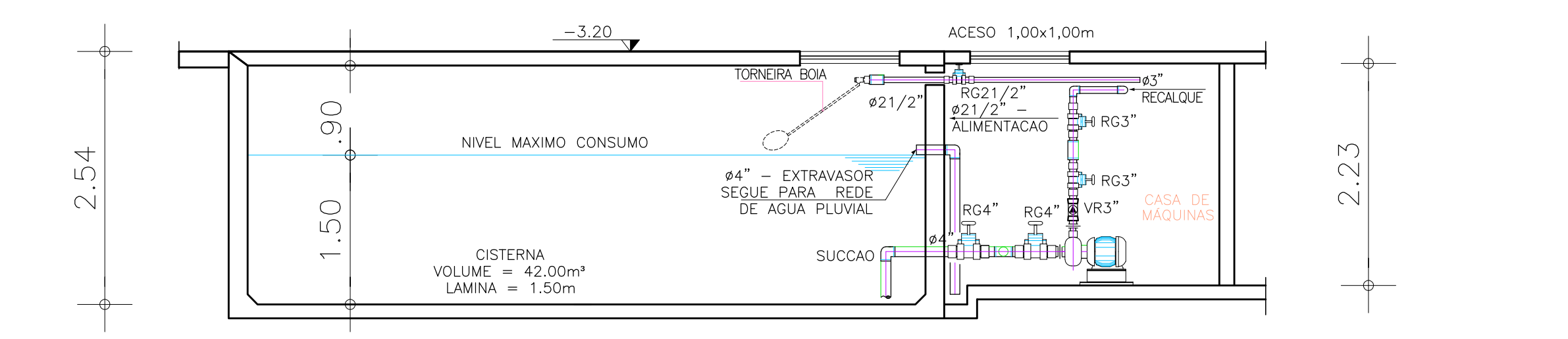
PSS_IRRIGAÇÃO			
Região	Qtd	Un.	Quant.
Região de Pressão PVC Soldável 25mm	1	pc	1
Tubo Soldável 25mm (m)	4.71	m	4.71
Tubo Soldável 60mm (m)	508.39	m	508.39
Joelho 90° Soldável 25mm	1	pc	1
Tê de Redução Soldável 50 x 25mm	65	pc	65
Adaptador Soldável Curto c/ Balsa e Rosca 25mm x 3/4	102	pc	102
Luva Soldável 25mm	2	pc	2
Joelho 45° Soldável 60mm	20	pc	20
Joelho 90° Soldável 60mm	7	pc	7
Caixa Feita em Avenaria Dimensões Internas 400x400x600cm	3	und.	3



01 CORTE B-B
esc.: 1/50



01 PLANTA BAIXA
esc.: 1/50



01 CORTE A-A
esc.: 1/50

SÍMBOLO	LEGENDA
—	REGISTRO
—	VÁLVULA RETENÇÃO HORIZONTAL
—	TUBO APARENTE EM FERRO GALVANIZADO OU AÇO CARBONO PINTADO NA COR VERDE
—	TUBO PVC ENTERRADO NO SOLO

UGP-I SEUMA Secretária de Urbanismo e Meio Ambiente **SOBRAL**

PROJETOS ESPECIAIS

PROJETO DE IRRIGAÇÃO

PARQUE SINHÁ SABÓIA

PROPRIETÁRIO: PREFEITURA MUNICIPAL DE SOBRAL
RUA RAMUNDO RODRIGUES, SINHÁ SABÓIA - SOBRAL-CE.

CONTEÚDO:

1 PLANTA DE IRRIGAÇÃO	3
2	4

FASE DO PROJETO: EXECUTIVO ESCALA: INDICADA DATA: DEZEMBRO / 2017 PRONCHIA: **01/01**

ARQ. CAMPILLO COSTA CAU-CE 47796-0	ENR. TREMBRIM LUIZ CREA-CE 18840-0	RESERVA DE PROPRIEDADE INTELECTUAL. A PROPRIEDADE INTELECTUAL DO PRESENTE PROJETO É RESERVADA AO SEUS AUTORES, DE ACORDO COM A LEGISLAÇÃO PERTINENTE. O USO DESTE PROJETO OU DE QUALQUER DE SEUS ELEMENTOS, QUE NÃO FORMAR O DETERMINADOS, SERÃO CONSIDERADOS COMO APROPRIAÇÃO LÍCITA E SERÃO APLICADOS AS LEIS QUE DETERMINAM DITOS DIREITOS A TODOS OS EFEITOS.
ARQ. ANDRÉ CARVALHO CAU-CE 40779-0	TEC. NAZARENO LOPES CREA-CE 10466-0	
ARQ. MARCELY BARREIRA CAU-CE 40779-0	COLABORADORES: FRISCOLA BARCELOS RONEY GUANABARES DEIGO LUZ	