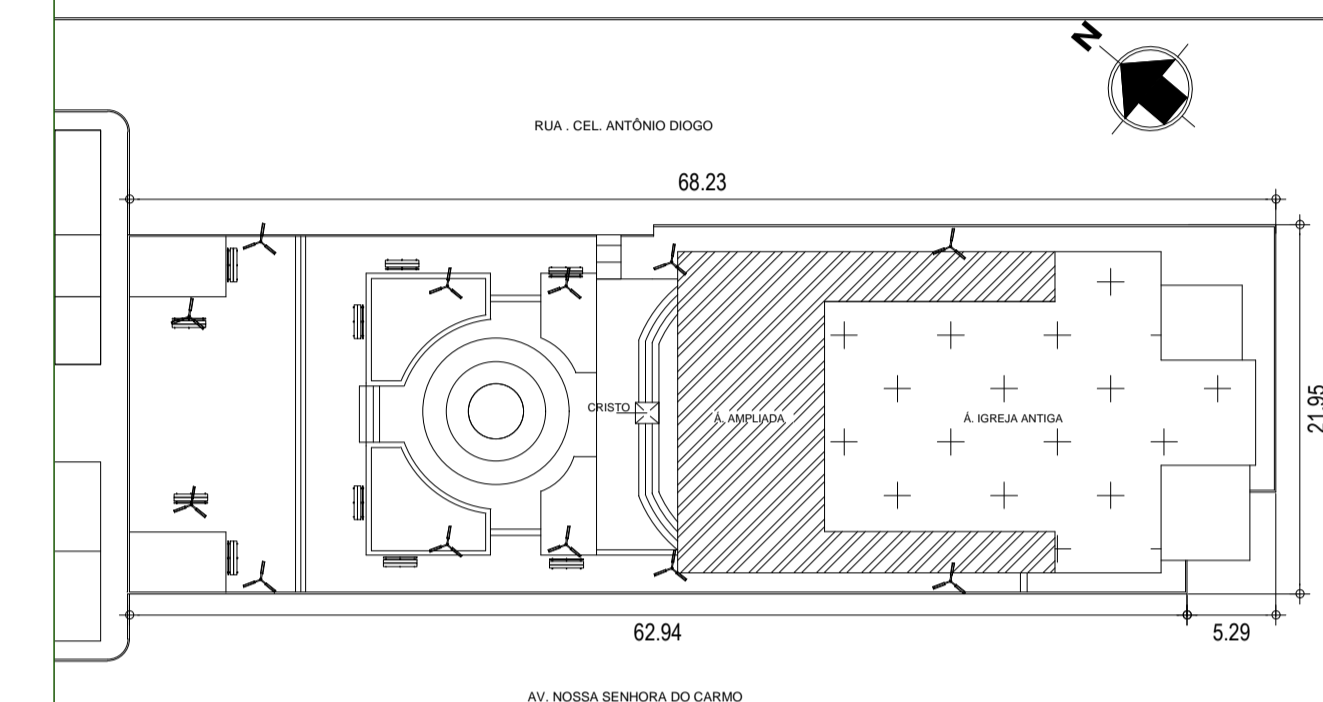
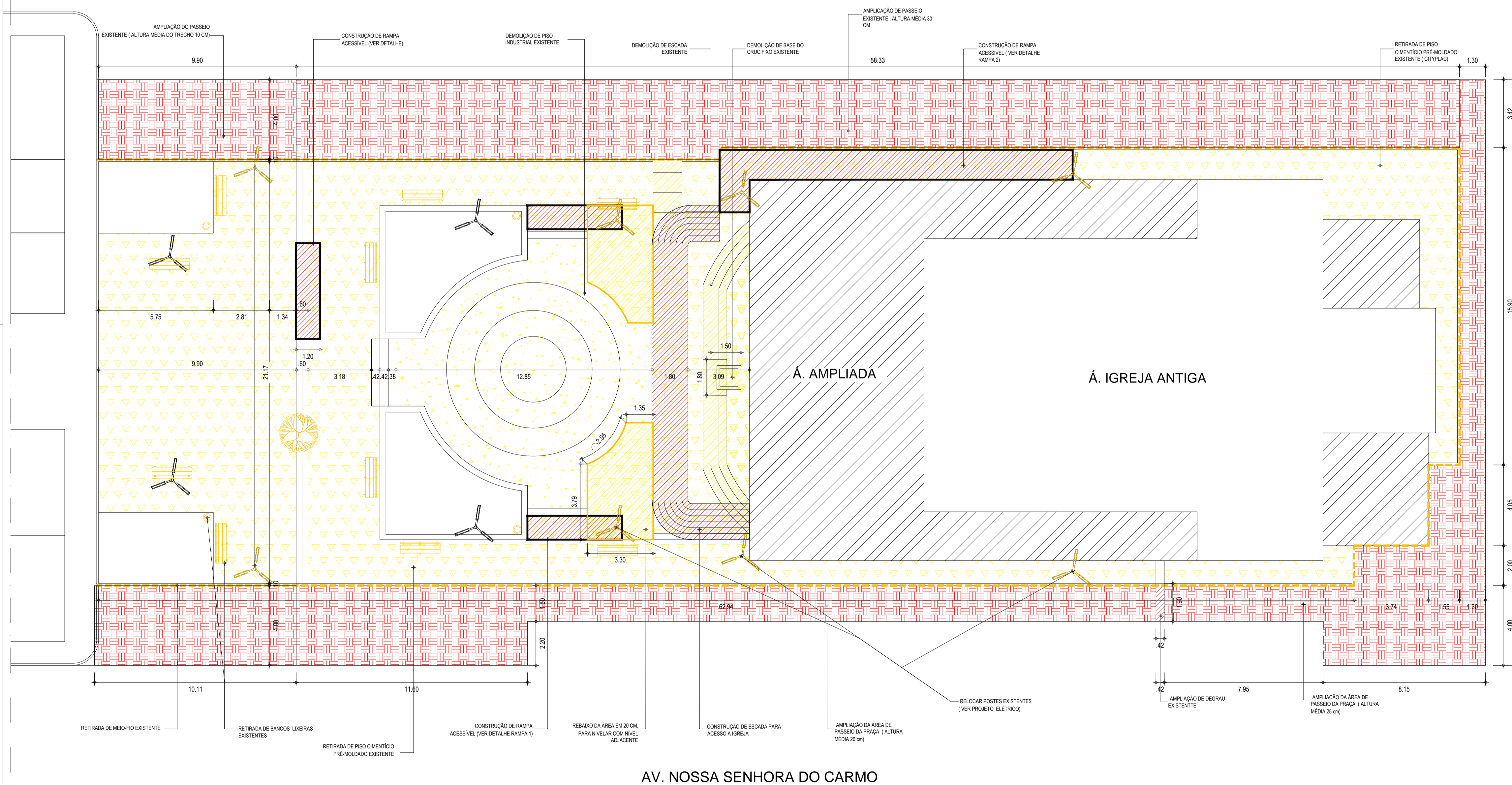


RUA . CEL. ANTÔNIO DIOGO



2 PLANTA SITUAÇÃO

ESCALA 1/500

LEGENDA DEMOLIÇÃO/CONSTRUÇÃO

- CONSTRUÇÃO
- DEMOLIÇÃO
- 01 _ DEMOLIÇÃO DE PISO EM PLACA CIMENTÍCIA (CITYPLAC). ÁREA=150,80m²
- 02 _ DEMOLIÇÃO DE PISO INDUSTRIAL (GRANILITE) ÁREA :
- 03 _ RETIRADA DE MEIO FIO EXISTENTE
- 04 _ AMPLIAÇÃO DE PASSEIO EXISTENTE . VER INDICAÇÃO DE ALTURAS
- 05 _ ÁRVORES EXISTENTES A REMOVER. QUANTIDADE: 01 UNIDADE
- 06 _ BANCOS EXISTENTES A REMOVER. QUANTIDADE: 10 UNIDADES
- 07 _ LIXEIRA EXISTENTES A REMOVER. QUANTIDADE: 4 UNIDADES
- 08 _ POSTES EXISTENTES A RELOCAR. (VER. PROJ. ELÉTRICO) QUANTIDADE: 8 UNIDADES

OBS: TODAS AS MEDIDAS DEVEM SER CONFERIDAS NO LOCAL.

SECRETARIA DA INFRAESTRUTURA

PROJETO: **PROJETO ARQUITETÔNICO REFORMA PRAÇA DA IGREJA MATRIZ DE TAPERUABA**

INTERESSADO:
PREFEITURA DE SOBRAL

ENDEREÇO:
AV. NOSSA SENHORA DO CARMO, TAPERUABA.

MUNICÍPIO:
SOBRAL

AUTOR:
IGOR FERNANDES

CO -AUTOR:
GUILHERME AUSTREGESILLO

COLABORADORE(S):
VICENTE LINHARES



ASSUNTO:
PLANTA DE DEMOLIÇÃO
PLANTA DE SITUAÇÃO

ESCALA
1/125
1/500

DATA
OUTUBRO /2020

REVISÃO
03

ARQUIVO

PRANCHA
02/05

3 PLANTA BAIXA DEMOLIÇÃO

ESCALA 1/100

AV. NOSSA SENHORA DO CARMO