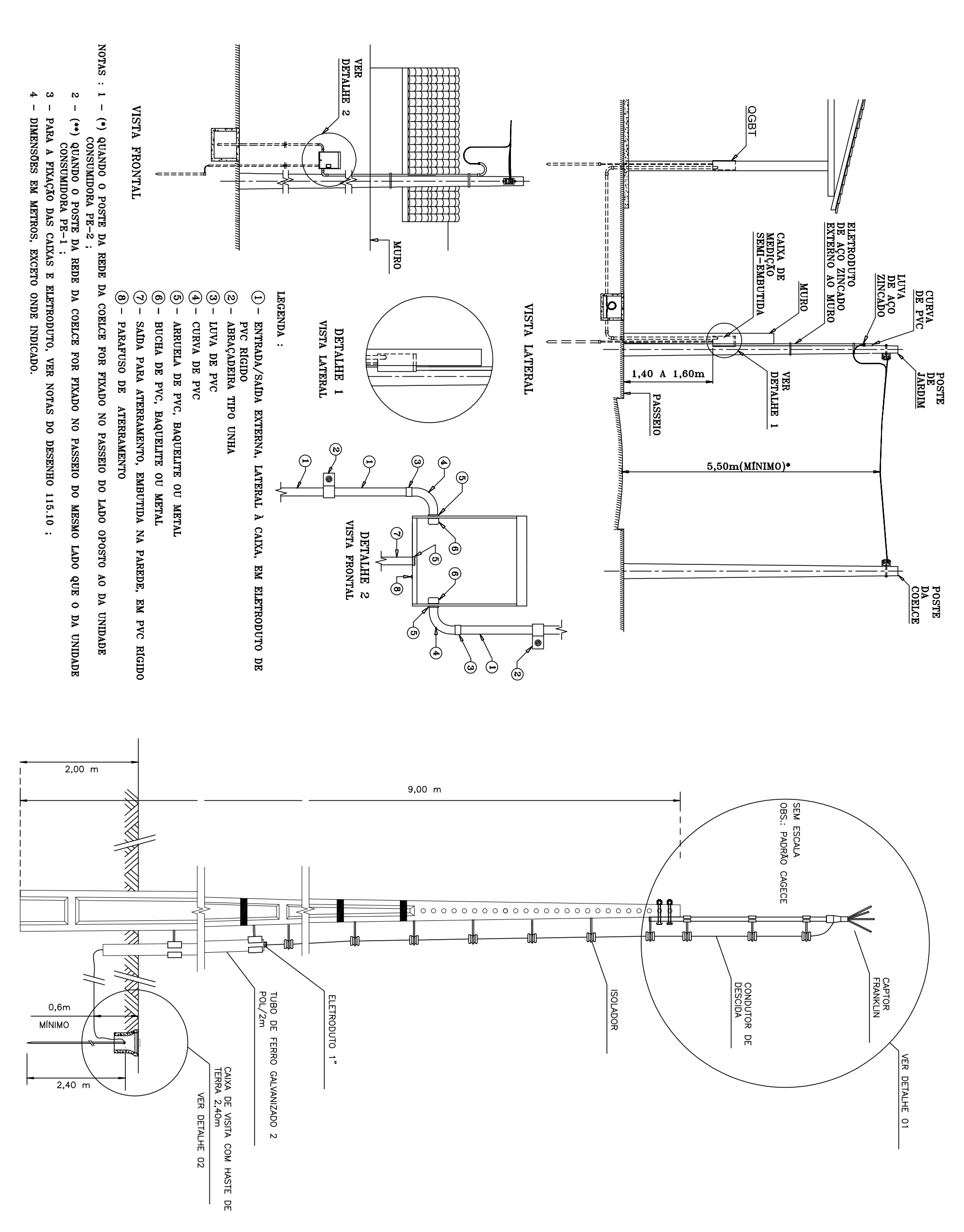


- LEGENDA**
- 1 - DISJUNTOR TERMICO-MAGNETICO GERAL
  - 2 - BOTÃO DE PARADA EMERGENCIAL
  - 3 - SIMULADOR MOTOR LUBAO-VENTILADOR (BOMBA 1)
  - 4 - SIMULADOR DE FREIO-AMEMBIO (BOMBA 1)
  - 5 - ALARME SONORO
  - 6 - SIMULADOR DE FREIO-AMEMBIO (BOMBA 2)
  - 7 - SIMULADOR MOTOR LUBAO-VENTILADOR (BOMBA 2)
  - 8 - I-IM DO INVERSOR DE FREQUENCIA (BOMBA 1)
  - 9 - VOLTIMETRO DIGITAL
  - 10 - CHAVE SELETORA DO VOLTIMETRO
  - 11 - I-IM DO INVERSOR DE FREQUENCIA (BOMBA 2)
  - 12 - HORÓMETRO ELECTROMECANICO (BOMBA 1)
  - 13 - BOTÃO TESTA LAMPADAS - azul
  - 14 - HORÓMETRO ELECTROMECANICO (BOMBA 2)
  - 15 - BOTÃO LIGA (BOMBA 1) - verde
  - 16 - BOTÃO DESLIGA (BOMBA 1) - vermelho
  - 17 - BOTÃO CILIA ALARME
  - 18 - BOTÃO LIGA (BOMBA 2) - verde
  - 19 - BOTÃO DESLIGA (BOMBA 2) - vermelho
  - 20 - CHAVE SELETORA BOMBA 1(MANUAL - AUTOMATICO)
  - 21 - CHAVE SELETORA BOMBA 2(MANUAL - AUTOMATICO)

**PANEL ELÉTRICO C/ INVERSOR DE FREQUENCIA ATÉ 20CV-  
SOPRADORES E ESTAÇÃO ELEVATÓRIA**



- LEGENDA:**
- 1 - PORTADA/CAIXA EXTERNA, LATERAL A CAIXA, EM ESTABELECIMENTO DE 100mm
  - 2 - ABREVEDIURA TIPO UUNA
  - 3 - UUNA DE PVC
  - 4 - UUNA DE PVC
  - 5 - UUNA DE PVC
  - 6 - UUNA DE PVC, BAQUETEITE OU METAL
  - 7 - SAIBA PARA ATERRAMENTO, SENSITIVA NA PASSADA, EM PVC RIGIDO
  - 8 - PARAFUSO DE ATERRAMENTO

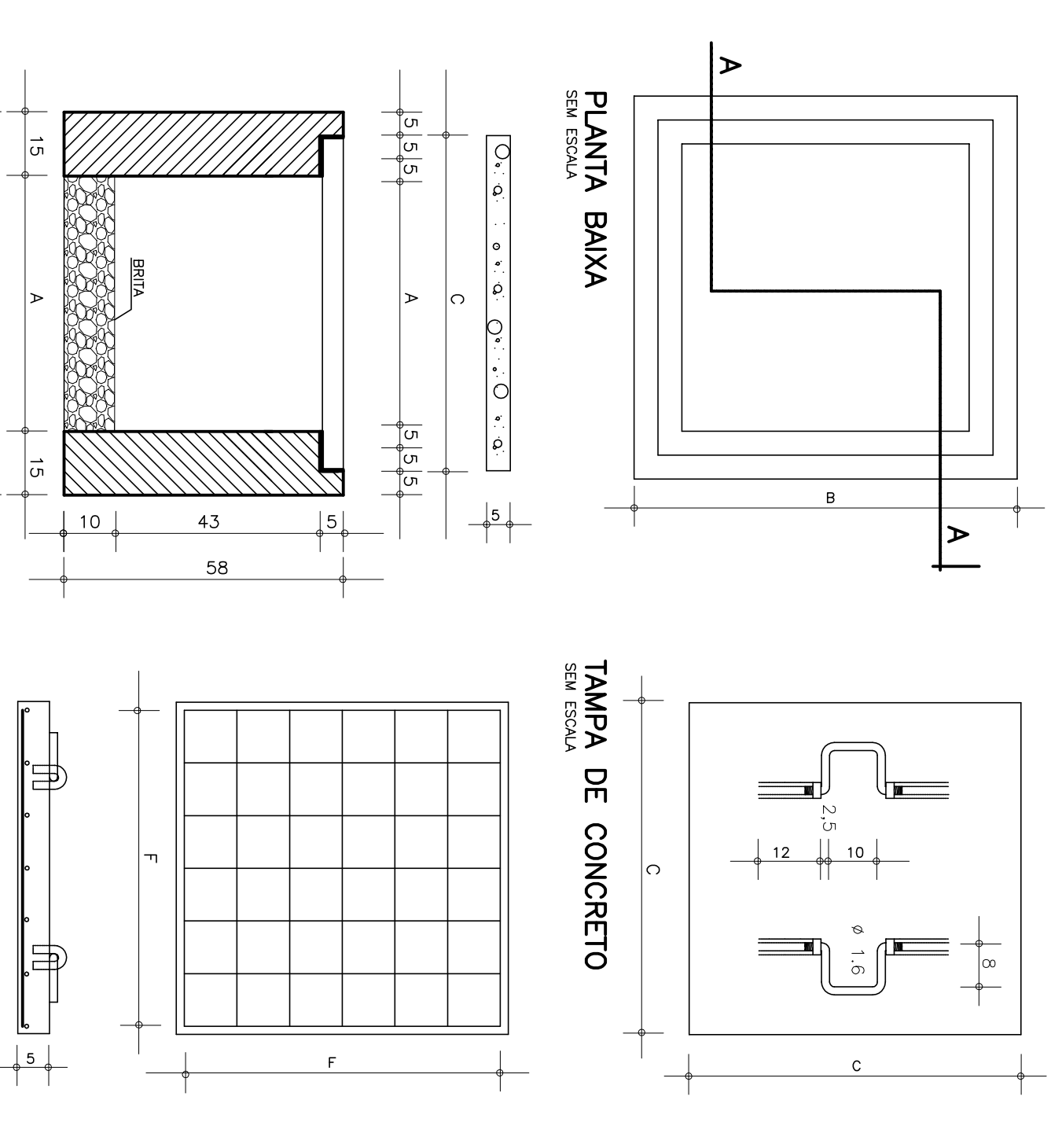
**NOTAS:**

- 1 - (\*) QUANDO O PÓRTE DA BARRA DO COELCE FOR FIXADO NO PASSADO DO LADO OPOSTO AO DA UNIDADE
- 2 - (\*) QUANDO O PÓRTE DA BARRA DO COELCE FOR FIXADO NO PASSADO DO MESMO LADO QUE O DA UNIDADE
- 3 - PARA A FIXAÇÃO DAS CAIXAS E ESTABELECIMENTO, VER NOTAS DO DESENHO 115.1.0
- 4 - DIMENSÕES EM METROS, EXCETO ONDE INDICADO.

**RAMAL DE LIGAÇÃO DERIVADO DA REDE SECUNDÁRIA DA COELCE SEM ESCALA**

**DETALHE DESGIDA DE SPDA TIPO FRANKLIN SEM ESCALA**

**DETALHE DA CAIXA DE PASSAGEM SEM ESCALA**



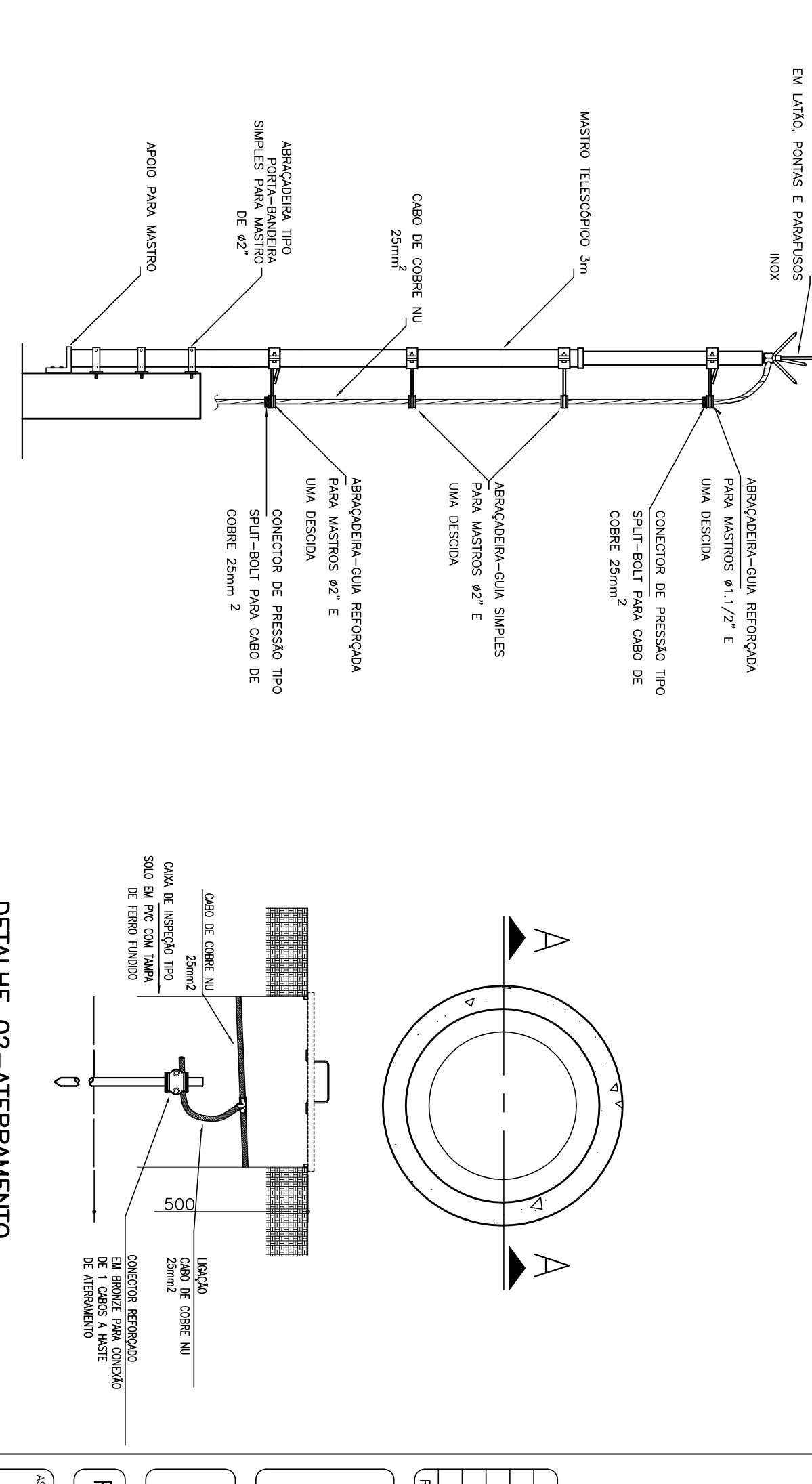
**CORTE A-A**

CAIXA	A	B	C	D	E	F	(AO PRELUIÇO)
50 x 50 x 40	50	80	60	50	46	7	7 a 46mm - MÍNIMO

**NOTAS:**

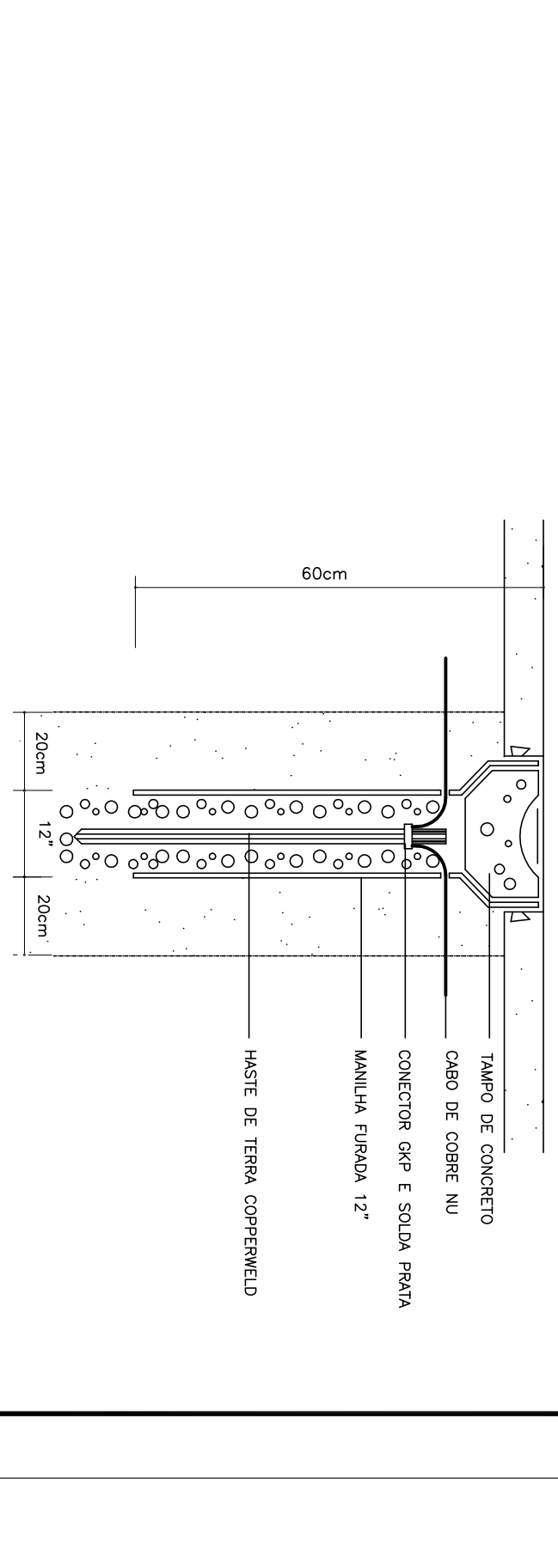
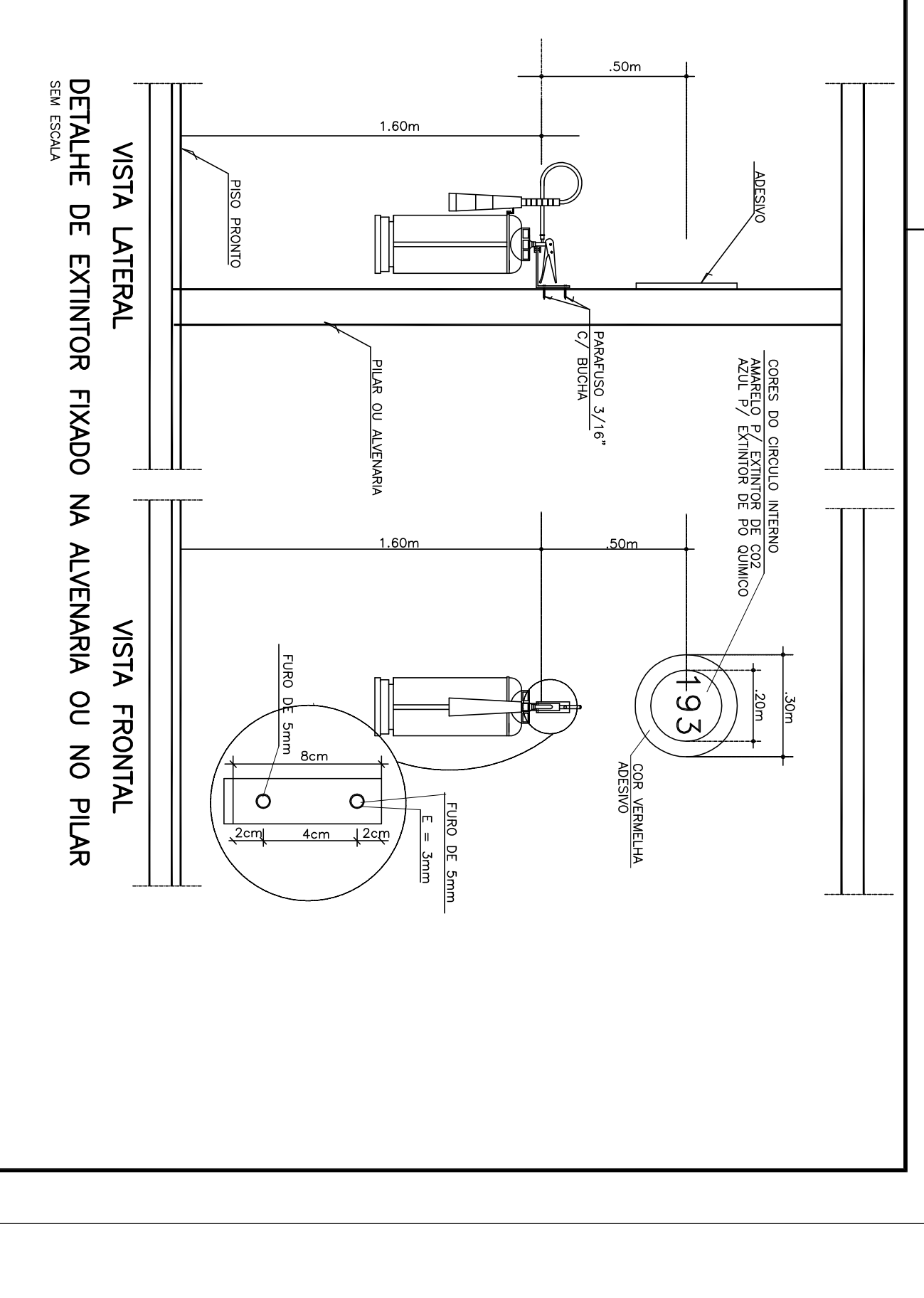
- 1 - TAMPA DE CONCRETO ARMADO, COM RESISTENCIA MINIMA A COMPRESSÃO
- 2 - CORTES EM CENTRINHOS

**LIQAÇÕES DO QUADRO DE EQUALIZAÇÃO SEM ESCALA**



**DETALHE 01 - MASTRO TELESCÓPICO SEM ESCALA**

**DETALHE 02 - ATERRAMENTO SEM ESCALA**



**DETALHE DA HASTE DE TERRA SEM ESCALA**

**OB:** - CONTEINER NBR 54.10, OS CONDUTORES PARA TUBULAÇÃO EXTERNA, ADMINISTRADORES DE TUBOS OS CONDUTORES, SOBRESO PROTEÇÃO INDICADA DE 1KV.

04	REVISÃO						
03	REVISÃO						
02	REVISÃO						
01	REVISÃO	17/11/15					
REV.	NATUREZA DA REVISÃO	ORIGEM	DATA	REVISÃO	VISTO	DATA	APROVADO

**SAINEBRAS - PROJETOS, CONSTRUÇÕES E CONSULTORIA LTDA**  
 ENDEREÇO: RUA DOS COMPANHES, 301 - MANGABEIRA - ESTEREO-CE - FONE/FAX: (81)261-6664 - CEXA Nº 23.186  
 E-MAIL: sainebras@saibras.com.br - CEP: 52.728.870(000) - 42 - CEP: 52.063.915(528)9

**PREFEITURA MUNICIPAL DE SOBRAL**  
**SECRETARIA DE OBRAS**

**PROJETO EXECUTIVO DO SISTEMA DO ESSOTAMENTO SANITARIO - SUAMÉ**

**EEE - ESTAÇÃO ELEVATÓRIA DE ESCOTO**  
**DETALHES ELÉTRICOS**

**11/13**

DATA	ABRIL/2014	ESCALA	INDICADA	REVISÃO		NOTA	
------	------------	--------	----------	---------	--	------	--

REVISÃO E APROVAÇÃO A UTILIZAÇÃO DA TUBULAÇÃO COM O DIAMETRO DO CONDUITO DESEJA TAMBÉM SER INDICADA A TUBULAÇÃO.

OS COMPONENTES E MATERIAIS DEBEM SER IDENTIFICADOS POR ETIQUETA DE IDENTIFICAÇÃO.