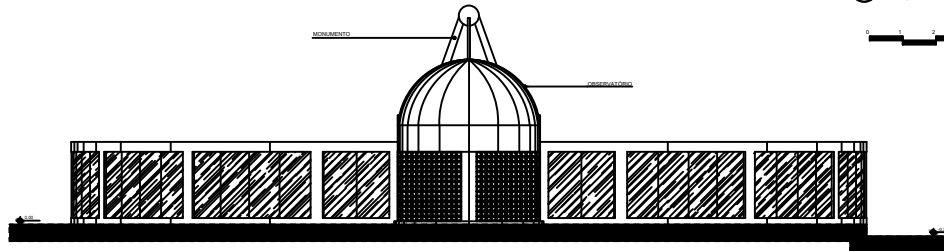
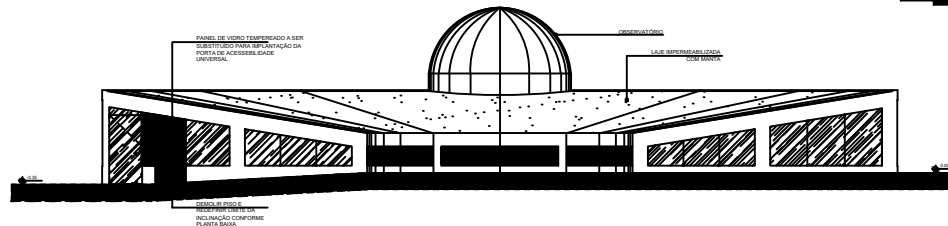


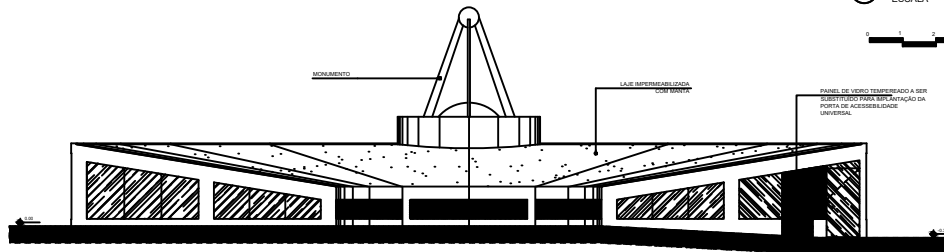
01 ELEVACÃO LESTE  
PROJETO EXECUTIVO  
ESCALA 1/75



02 ELEVACÃO OESTE  
PROJETO EXECUTIVO  
ESCALA 1/75



03 CORTE BB  
PROJETO EXECUTIVO  
ESCALA 1/75



04 CORTE CC  
PROJETO EXECUTIVO  
ESCALA 1/75



**CONSIDERAÇÕES GERAIS**

- 01 EM CASO DE DÚVIDA, SEMPRE CONSULTAR OS ARQUITETOS RESPONSÁVEIS.
- 02 DIMENSÕES E ANOTAÇÕES DE MATERIAIS DEVEM SER DE ACORDO COM AS NORMAS TÉCNICAS.
- 03 TODAS AS MEDIDAS ESTÃO EM METROS E DEVEM SER CONFERIDAS "IN LOCO".
- 04 SEMPRE PREVER UM MARGEM DE SEGURANÇA EM TODOS OS DETALHES.
- 05 TODAS AS MEDIDAS A SEREM TOMADAS DEVEM SER DE ACORDO COM AS NORMAS TÉCNICAS.
- 06 INFORMAÇÕES ADICIONAIS EM CASO DE DÚVIDA, SEMPRE CONSULTAR OS ARQUITETOS RESPONSÁVEIS.
- 07 TODAS AS PARTES METÁLICAS E EXTERIORES DEVEM RECEBER UMA PINTURA, CONFORME ESPECIFICADO NO QUADRO DE ACABAMENTOS, SEMPRE EM DUAS COATINGS.
- 08 REALIZAR MANUTENÇÃO DAS ESCALARIAS DE ALUMÍNIO E VEDOS EXISTENTES A PERMANECER, COM REPARAÇÃO/SUBSTITUIÇÃO DE PEÇAS DANIFICADAS DA ESTRUTURA, FERRELAGENS E VEDOS.

**LEGENDAS E CONVENÇÕES**

	DEMOLIR/REMOVER/PROJEÇÕES
	EXISTENTE
	CONSTRUIR

**QUADRO DE ÁREAS**

ÁREA	REPERTEÇO	ÁREA
ÁREA MÚLTIPLA USO	84,20m <sup>2</sup>	21,60m <sup>2</sup>
CORR.	8,40m <sup>2</sup>	8,40m <sup>2</sup>
U.C. 1	8,40m <sup>2</sup>	160,73m <sup>2</sup>
U.C. 2	8,40m <sup>2</sup>	347,68m <sup>2</sup>
SALA MULTIMÍDIA	35,40m <sup>2</sup>	11,33m <sup>2</sup>
SALA VISITAS	18,12m <sup>2</sup>	308,89m <sup>2</sup>
SALA DE REUNIÃO	18,80m <sup>2</sup>	347,68m <sup>2</sup>

**QUADRO DE ACABAMENTOS**

ITEM	DESCRIÇÃO	UNIDADE	QUANTIDADE
1	FORRAJAMENTO PORTOBELO CEMENT 60x60x6mm P.O. NET	m <sup>2</sup>	160,73
2	FORRAJAMENTO PORTOBELO BRANCO CEMENT 60x60x6mm DOF NET	m <sup>2</sup>	160,73
3	FORRAJAMENTO PORTOBELO BRANCO CEMENT 60x60x6mm DOF NET	m <sup>2</sup>	160,73
4	FORRAJAMENTO PORTOBELO BRANCO CEMENT 60x60x6mm DOF NET	m <sup>2</sup>	160,73
5	FORRAJAMENTO PORTOBELO BRANCO CEMENT 60x60x6mm DOF NET	m <sup>2</sup>	160,73
6	FORRAJAMENTO PORTOBELO BRANCO CEMENT 60x60x6mm DOF NET	m <sup>2</sup>	160,73
7	FORRAJAMENTO PORTOBELO BRANCO CEMENT 60x60x6mm DOF NET	m <sup>2</sup>	160,73
8	FORRAJAMENTO PORTOBELO BRANCO CEMENT 60x60x6mm DOF NET	m <sup>2</sup>	160,73
9	FORRAJAMENTO PORTOBELO BRANCO CEMENT 60x60x6mm DOF NET	m <sup>2</sup>	160,73
10	FORRAJAMENTO PORTOBELO BRANCO CEMENT 60x60x6mm DOF NET	m <sup>2</sup>	160,73
11	FORRAJAMENTO PORTOBELO BRANCO CEMENT 60x60x6mm DOF NET	m <sup>2</sup>	160,73
12	FORRAJAMENTO PORTOBELO BRANCO CEMENT 60x60x6mm DOF NET	m <sup>2</sup>	160,73
13	FORRAJAMENTO PORTOBELO BRANCO CEMENT 60x60x6mm DOF NET	m <sup>2</sup>	160,73
14	FORRAJAMENTO PORTOBELO BRANCO CEMENT 60x60x6mm DOF NET	m <sup>2</sup>	160,73
15	FORRAJAMENTO PORTOBELO BRANCO CEMENT 60x60x6mm DOF NET	m <sup>2</sup>	160,73
16	FORRAJAMENTO PORTOBELO BRANCO CEMENT 60x60x6mm DOF NET	m <sup>2</sup>	160,73
17	FORRAJAMENTO PORTOBELO BRANCO CEMENT 60x60x6mm DOF NET	m <sup>2</sup>	160,73
18	FORRAJAMENTO PORTOBELO BRANCO CEMENT 60x60x6mm DOF NET	m <sup>2</sup>	160,73
19	FORRAJAMENTO PORTOBELO BRANCO CEMENT 60x60x6mm DOF NET	m <sup>2</sup>	160,73
20	FORRAJAMENTO PORTOBELO BRANCO CEMENT 60x60x6mm DOF NET	m <sup>2</sup>	160,73
21	FORRAJAMENTO PORTOBELO BRANCO CEMENT 60x60x6mm DOF NET	m <sup>2</sup>	160,73
22	FORRAJAMENTO PORTOBELO BRANCO CEMENT 60x60x6mm DOF NET	m <sup>2</sup>	160,73
23	FORRAJAMENTO PORTOBELO BRANCO CEMENT 60x60x6mm DOF NET	m <sup>2</sup>	160,73
24	FORRAJAMENTO PORTOBELO BRANCO CEMENT 60x60x6mm DOF NET	m <sup>2</sup>	160,73
25	FORRAJAMENTO PORTOBELO BRANCO CEMENT 60x60x6mm DOF NET	m <sup>2</sup>	160,73
26	FORRAJAMENTO PORTOBELO BRANCO CEMENT 60x60x6mm DOF NET	m <sup>2</sup>	160,73
27	FORRAJAMENTO PORTOBELO BRANCO CEMENT 60x60x6mm DOF NET	m <sup>2</sup>	160,73
28	FORRAJAMENTO PORTOBELO BRANCO CEMENT 60x60x6mm DOF NET	m <sup>2</sup>	160,73
29	FORRAJAMENTO PORTOBELO BRANCO CEMENT 60x60x6mm DOF NET	m <sup>2</sup>	160,73
30	FORRAJAMENTO PORTOBELO BRANCO CEMENT 60x60x6mm DOF NET	m <sup>2</sup>	160,73
31	FORRAJAMENTO PORTOBELO BRANCO CEMENT 60x60x6mm DOF NET	m <sup>2</sup>	160,73
32	FORRAJAMENTO PORTOBELO BRANCO CEMENT 60x60x6mm DOF NET	m <sup>2</sup>	160,73
33	FORRAJAMENTO PORTOBELO BRANCO CEMENT 60x60x6mm DOF NET	m <sup>2</sup>	160,73
34	FORRAJAMENTO PORTOBELO BRANCO CEMENT 60x60x6mm DOF NET	m <sup>2</sup>	160,73
35	FORRAJAMENTO PORTOBELO BRANCO CEMENT 60x60x6mm DOF NET	m <sup>2</sup>	160,73
36	FORRAJAMENTO PORTOBELO BRANCO CEMENT 60x60x6mm DOF NET	m <sup>2</sup>	160,73
37	FORRAJAMENTO PORTOBELO BRANCO CEMENT 60x60x6mm DOF NET	m <sup>2</sup>	160,73
38	FORRAJAMENTO PORTOBELO BRANCO CEMENT 60x60x6mm DOF NET	m <sup>2</sup>	160,73
39	FORRAJAMENTO PORTOBELO BRANCO CEMENT 60x60x6mm DOF NET	m <sup>2</sup>	160,73
40	FORRAJAMENTO PORTOBELO BRANCO CEMENT 60x60x6mm DOF NET	m <sup>2</sup>	160,73
41	FORRAJAMENTO PORTOBELO BRANCO CEMENT 60x60x6mm DOF NET	m <sup>2</sup>	160,73
42	FORRAJAMENTO PORTOBELO BRANCO CEMENT 60x60x6mm DOF NET	m <sup>2</sup>	160,73
43	FORRAJAMENTO PORTOBELO BRANCO CEMENT 60x60x6mm DOF NET	m <sup>2</sup>	160,73
44	FORRAJAMENTO PORTOBELO BRANCO CEMENT 60x60x6mm DOF NET	m <sup>2</sup>	160,73
45	FORRAJAMENTO PORTOBELO BRANCO CEMENT 60x60x6mm DOF NET	m <sup>2</sup>	160,73
46	FORRAJAMENTO PORTOBELO BRANCO CEMENT 60x60x6mm DOF NET	m <sup>2</sup>	160,73
47	FORRAJAMENTO PORTOBELO BRANCO CEMENT 60x60x6mm DOF NET	m <sup>2</sup>	160,73
48	FORRAJAMENTO PORTOBELO BRANCO CEMENT 60x60x6mm DOF NET	m <sup>2</sup>	160,73
49	FORRAJAMENTO PORTOBELO BRANCO CEMENT 60x60x6mm DOF NET	m <sup>2</sup>	160,73
50	FORRAJAMENTO PORTOBELO BRANCO CEMENT 60x60x6mm DOF NET	m <sup>2</sup>	160,73
51	FORRAJAMENTO PORTOBELO BRANCO CEMENT 60x60x6mm DOF NET	m <sup>2</sup>	160,73
52	FORRAJAMENTO PORTOBELO BRANCO CEMENT 60x60x6mm DOF NET	m <sup>2</sup>	160,73
53	FORRAJAMENTO PORTOBELO BRANCO CEMENT 60x60x6mm DOF NET	m <sup>2</sup>	160,73
54	FORRAJAMENTO PORTOBELO BRANCO CEMENT 60x60x6mm DOF NET	m <sup>2</sup>	160,73
55	FORRAJAMENTO PORTOBELO BRANCO CEMENT 60x60x6mm DOF NET	m <sup>2</sup>	160,73
56	FORRAJAMENTO PORTOBELO BRANCO CEMENT 60x60x6mm DOF NET	m <sup>2</sup>	160,73
57	FORRAJAMENTO PORTOBELO BRANCO CEMENT 60x60x6mm DOF NET	m <sup>2</sup>	160,73
58	FORRAJAMENTO PORTOBELO BRANCO CEMENT 60x60x6mm DOF NET	m <sup>2</sup>	160,73
59	FORRAJAMENTO PORTOBELO BRANCO CEMENT 60x60x6mm DOF NET	m <sup>2</sup>	160,73
60	FORRAJAMENTO PORTOBELO BRANCO CEMENT 60x60x6mm DOF NET	m <sup>2</sup>	160,73
61	FORRAJAMENTO PORTOBELO BRANCO CEMENT 60x60x6mm DOF NET	m <sup>2</sup>	160,73
62	FORRAJAMENTO PORTOBELO BRANCO CEMENT 60x60x6mm DOF NET	m <sup>2</sup>	160,73
63	FORRAJAMENTO PORTOBELO BRANCO CEMENT 60x60x6mm DOF NET	m <sup>2</sup>	160,73
64	FORRAJAMENTO PORTOBELO BRANCO CEMENT 60x60x6mm DOF NET	m <sup>2</sup>	160,73
65	FORRAJAMENTO PORTOBELO BRANCO CEMENT 60x60x6mm DOF NET	m <sup>2</sup>	160,73
66	FORRAJAMENTO PORTOBELO BRANCO CEMENT 60x60x6mm DOF NET	m <sup>2</sup>	160,73
67	FORRAJAMENTO PORTOBELO BRANCO CEMENT 60x60x6mm DOF NET	m <sup>2</sup>	160,73
68	FORRAJAMENTO PORTOBELO BRANCO CEMENT 60x60x6mm DOF NET	m <sup>2</sup>	160,73
69	FORRAJAMENTO PORTOBELO BRANCO CEMENT 60x60x6mm DOF NET	m <sup>2</sup>	160,73
70	FORRAJAMENTO PORTOBELO BRANCO CEMENT 60x60x6mm DOF NET	m <sup>2</sup>	160,73
71	FORRAJAMENTO PORTOBELO BRANCO CEMENT 60x60x6mm DOF NET	m <sup>2</sup>	160,73
72	FORRAJAMENTO PORTOBELO BRANCO CEMENT 60x60x6mm DOF NET	m <sup>2</sup>	160,73
73	FORRAJAMENTO PORTOBELO BRANCO CEMENT 60x60x6mm DOF NET	m <sup>2</sup>	160,73
74	FORRAJAMENTO PORTOBELO BRANCO CEMENT 60x60x6mm DOF NET	m <sup>2</sup>	160,73
75	FORRAJAMENTO PORTOBELO BRANCO CEMENT 60x60x6mm DOF NET	m <sup>2</sup>	160,73
76	FORRAJAMENTO PORTOBELO BRANCO CEMENT 60x60x6mm DOF NET	m <sup>2</sup>	160,73
77	FORRAJAMENTO PORTOBELO BRANCO CEMENT 60x60x6mm DOF NET	m <sup>2</sup>	160,73
78	FORRAJAMENTO PORTOBELO BRANCO CEMENT 60x60x6mm DOF NET	m <sup>2</sup>	160,73
79	FORRAJAMENTO PORTOBELO BRANCO CEMENT 60x60x6mm DOF NET	m <sup>2</sup>	160,73
80	FORRAJAMENTO PORTOBELO BRANCO CEMENT 60x60x6mm DOF NET	m <sup>2</sup>	160,73
81	FORRAJAMENTO PORTOBELO BRANCO CEMENT 60x60x6mm DOF NET	m <sup>2</sup>	160,73
82	FORRAJAMENTO PORTOBELO BRANCO CEMENT 60x60x6mm DOF NET	m <sup>2</sup>	160,73
83	FORRAJAMENTO PORTOBELO BRANCO CEMENT 60x60x6mm DOF NET	m <sup>2</sup>	160,73
84	FORRAJAMENTO PORTOBELO BRANCO CEMENT 60x60x6mm DOF NET	m <sup>2</sup>	160,73
85	FORRAJAMENTO PORTOBELO BRANCO CEMENT 60x60x6mm DOF NET	m <sup>2</sup>	160,73
86	FORRAJAMENTO PORTOBELO BRANCO CEMENT 60x60x6mm DOF NET	m <sup>2</sup>	160,73
87	FORRAJAMENTO PORTOBELO BRANCO CEMENT 60x60x6mm DOF NET	m <sup>2</sup>	160,73
88	FORRAJAMENTO PORTOBELO BRANCO CEMENT 60x60x6mm DOF NET	m <sup>2</sup>	160,73
89	FORRAJAMENTO PORTOBELO BRANCO CEMENT 60x60x6mm DOF NET	m <sup>2</sup>	160,73
90	FORRAJAMENTO PORTOBELO BRANCO CEMENT 60x60x6mm DOF NET	m <sup>2</sup>	160,73
91	FORRAJAMENTO PORTOBELO BRANCO CEMENT 60x60x6mm DOF NET	m <sup>2</sup>	160,73
92	FORRAJAMENTO PORTOBELO BRANCO CEMENT 60x60x6mm DOF NET	m <sup>2</sup>	160,73
93	FORRAJAMENTO PORTOBELO BRANCO CEMENT 60x60x6mm DOF NET	m <sup>2</sup>	160,73
94	FORRAJAMENTO PORTOBELO BRANCO CEMENT 60x60x6mm DOF NET	m <sup>2</sup>	160,73
95	FORRAJAMENTO PORTOBELO BRANCO CEMENT 60x60x6mm DOF NET	m <sup>2</sup>	160,73
96	FORRAJAMENTO PORTOBELO BRANCO CEMENT 60x60x6mm DOF NET	m <sup>2</sup>	160,73
97	FORRAJAMENTO PORTOBELO BRANCO CEMENT 60x60x6mm DOF NET	m <sup>2</sup>	160,73
98	FORRAJAMENTO PORTOBELO BRANCO CEMENT 60x60x6mm DOF NET	m <sup>2</sup>	160,73
99	FORRAJAMENTO PORTOBELO BRANCO CEMENT 60x60x6mm DOF NET	m <sup>2</sup>	160,73
100	FORRAJAMENTO PORTOBELO BRANCO CEMENT 60x60x6mm DOF NET	m <sup>2</sup>	160,73

**RECOMENDAÇÕES TÉCNICAS**

**TELHADO**

- 01 EM CASO DE DÚVIDA, SEMPRE CONSULTAR OS ARQUITETOS RESPONSÁVEIS.
- 02 DIMENSÕES E ANOTAÇÕES DE MATERIAIS DEVEM SER DE ACORDO COM AS NORMAS TÉCNICAS.
- 03 TODAS AS MEDIDAS ESTÃO EM METROS E DEVEM SER CONFERIDAS "IN LOCO".
- 04 SEMPRE PREVER UM MARGEM DE SEGURANÇA EM TODOS OS DETALHES.
- 05 TODAS AS MEDIDAS A SEREM TOMADAS DEVEM SER DE ACORDO COM AS NORMAS TÉCNICAS.
- 06 INFORMAÇÕES ADICIONAIS EM CASO DE DÚVIDA, SEMPRE CONSULTAR OS ARQUITETOS RESPONSÁVEIS.
- 07 TODAS AS PARTES METÁLICAS E EXTERIORES DEVEM RECEBER UMA PINTURA, CONFORME ESPECIFICADO NO QUADRO DE ACABAMENTOS, SEMPRE EM DUAS COATINGS.
- 08 REALIZAR MANUTENÇÃO DAS ESCALARIAS DE ALUMÍNIO E VEDOS EXISTENTES A PERMANECER, COM REPARAÇÃO/SUBSTITUIÇÃO DE PEÇAS DANIFICADAS DA ESTRUTURA, FERRELAGENS E VEDOS.

**ESQUADRIAS**

- 01 EM CASO DE DÚVIDA, SEMPRE CONSULTAR OS ARQUITETOS RESPONSÁVEIS.
- 02 DIMENSÕES E ANOTAÇÕES DE MATERIAIS DEVEM SER DE ACORDO COM AS NORMAS TÉCNICAS.
- 03 TODAS AS MEDIDAS ESTÃO EM METROS E DEVEM SER CONFERIDAS "IN LOCO".
- 04 SEMPRE PREVER UM MARGEM DE SEGURANÇA EM TODOS OS DETALHES.
- 05 TODAS AS MEDIDAS A SEREM TOMADAS DEVEM SER DE ACORDO COM AS NORMAS TÉCNICAS.
- 06 INFORMAÇÕES ADICIONAIS EM CASO DE DÚVIDA, SEMPRE CONSULTAR OS ARQUITETOS RESPONSÁVEIS.
- 07 TODAS AS PARTES METÁLICAS E EXTERIORES DEVEM RECEBER UMA PINTURA, CONFORME ESPECIFICADO NO QUADRO DE ACABAMENTOS, SEMPRE EM DUAS COATINGS.
- 08 REALIZAR MANUTENÇÃO DAS ESCALARIAS DE ALUMÍNIO E VEDOS EXISTENTES A PERMANECER, COM REPARAÇÃO/SUBSTITUIÇÃO DE PEÇAS DANIFICADAS DA ESTRUTURA, FERRELAGENS E VEDOS.

**VIDROS**

- 01 EM CASO DE DÚVIDA, SEMPRE CONSULTAR OS ARQUITETOS RESPONSÁVEIS.
- 02 DIMENSÕES E ANOTAÇÕES DE MATERIAIS DEVEM SER DE ACORDO COM AS NORMAS TÉCNICAS.
- 03 TODAS AS MEDIDAS ESTÃO EM METROS E DEVEM SER CONFERIDAS "IN LOCO".
- 04 SEMPRE PREVER UM MARGEM DE SEGURANÇA EM TODOS OS DETALHES.
- 05 TODAS AS MEDIDAS A SEREM TOMADAS DEVEM SER DE ACORDO COM AS NORMAS TÉCNICAS.
- 06 INFORMAÇÕES ADICIONAIS EM CASO DE DÚVIDA, SEMPRE CONSULTAR OS ARQUITETOS RESPONSÁVEIS.
- 07 TODAS AS PARTES METÁLICAS E EXTERIORES DEVEM RECEBER UMA PINTURA, CONFORME ESPECIFICADO NO QUADRO DE ACABAMENTOS, SEMPRE EM DUAS COATINGS.
- 08 REALIZAR MANUTENÇÃO DAS ESCALARIAS DE ALUMÍNIO E VEDOS EXISTENTES A PERMANECER, COM REPARAÇÃO/SUBSTITUIÇÃO DE PEÇAS DANIFICADAS DA ESTRUTURA, FERRELAGENS E VEDOS.

**GRADES E ELEMENTOS DE FERRO**

- 01 EM CASO DE DÚVIDA, SEMPRE CONSULTAR OS ARQUITETOS RESPONSÁVEIS.
- 02 DIMENSÕES E ANOTAÇÕES DE MATERIAIS DEVEM SER DE ACORDO COM AS NORMAS TÉCNICAS.
- 03 TODAS AS MEDIDAS ESTÃO EM METROS E DEVEM SER CONFERIDAS "IN LOCO".
- 04 SEMPRE PREVER UM MARGEM DE SEGURANÇA EM TODOS OS DETALHES.
- 05 TODAS AS MEDIDAS A SEREM TOMADAS DEVEM SER DE ACORDO COM AS NORMAS TÉCNICAS.
- 06 INFORMAÇÕES ADICIONAIS EM CASO DE DÚVIDA, SEMPRE CONSULTAR OS ARQUITETOS RESPONSÁVEIS.
- 07 TODAS AS PARTES METÁLICAS E EXTERIORES DEVEM RECEBER UMA PINTURA, CONFORME ESPECIFICADO NO QUADRO DE ACABAMENTOS, SEMPRE EM DUAS COATINGS.
- 08 REALIZAR MANUTENÇÃO DAS ESCALARIAS DE ALUMÍNIO E VEDOS EXISTENTES A PERMANECER, COM REPARAÇÃO/SUBSTITUIÇÃO DE PEÇAS DANIFICADAS DA ESTRUTURA, FERRELAGENS E VEDOS.



OFICINA DE PROJETOS S/S LTDA

**IPHAN** INSTITUTO DO PATRIMÔNIO HISTÓRICO E ARTÍSTICO NACIONAL  
SUPERINTENDÊNCIA DO CEARÁ

PROJETO: PROJETO MUSEOLÓGICO E MUSEOGRÁFICO DO MUSEU DO ECLIPSE  
Praça da Igreja do Patrocínio, s/n - Centro - Sobral/CE

DESENHO: PROJETO EXECUTIVO

CONTEÚDO: ELEVACÃO LESTE  
ELEVACÃO OESTE  
ELEVACÃO BB  
ELEVACÃO CC

DATA: ABRIL/2016 ESCALA: 1/75 ARQUIVO: IPHAN-SOBRAL-MECLIPSE-ARQ

PRANCHA:  
**ARQ**  
**07/08**