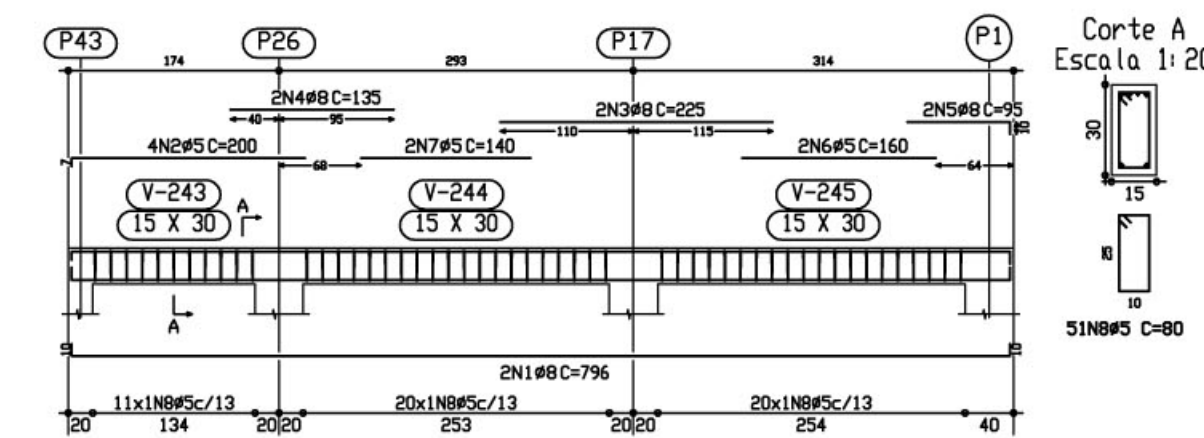


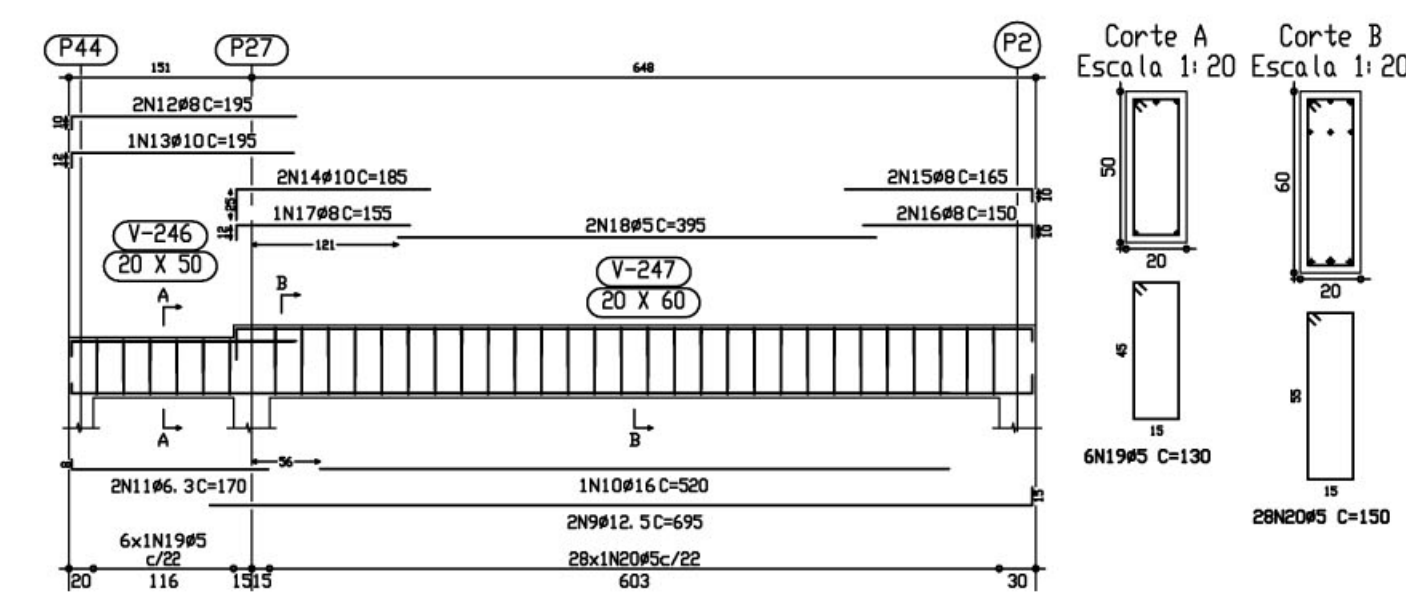
Pórtico 7
Escala 1:50



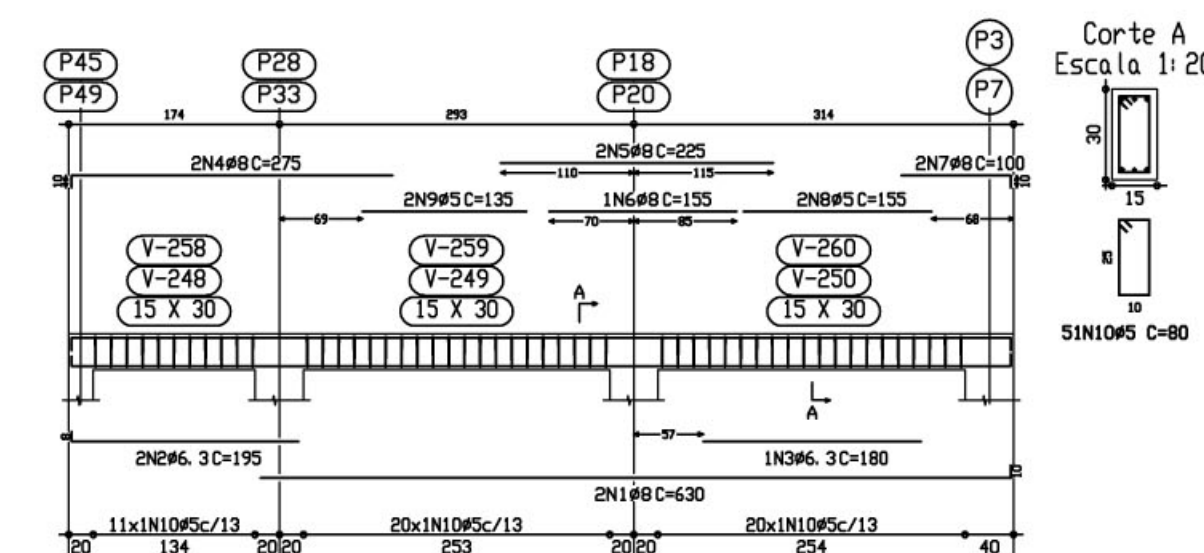
TEITO
Desenho de vigas
Barras: C20, em geral
Aço: CA-50-A e CA-60-B
Escala pórtico: 1:50
Escala seções: 1:20

Elemento	Pos.	Diam.	Q.	Pat. (cm)	Recta (cm)	Pat. (cm)	Comp. (cm)	Tota (cm)	CA-50-ACA-60-B (Kg)	
Pórtico 7	1	#8	2	10	776	10	796	1592	6.2	
	2	#5	7	193	200	200	593	1190	13.4	
	3	#8	2	10	825	450	1.8			
	4	#8	2	10	135	270	1.1			
	5	#8	2	10	85	170	0.7			
	6	#5	2	10	160	320	0.5			
	7	#5	2	10	140	280	0.4			
	8	#5	5	1	80	400	6.4			
Total+102									10.8	
Pórtico 8	9	#12.5	2	680	15	695	1390	13.4		
	10	#16	1	320	320	320	8.2			
	11	#6.3	8	162	170	340	0.8			
	12	#8	2	10	185	370	1.5			
	13	#10	2	10	185	370	1.2			
	14	#10	2	10	185	370	1.2			
	15	#8	2	10	165	330	1.3			
	16	#8	2	10	140	280	1.2			
	17	#8	2	12	143	286	0.6			
	18	#5	2	10	390	780	1.2			
	19	#5	4	1	130	760	1.2			
	20	#5	28	1	150	4200	6.6			
Total+102									33.8	
									#5	0.0
									#6.3	0.9
									#8	15.8
									#10	3.9
									#12.5	15.0
									#16	9.0
									Total	44.6
										19.4

Pórtico 8
Escala 1:50

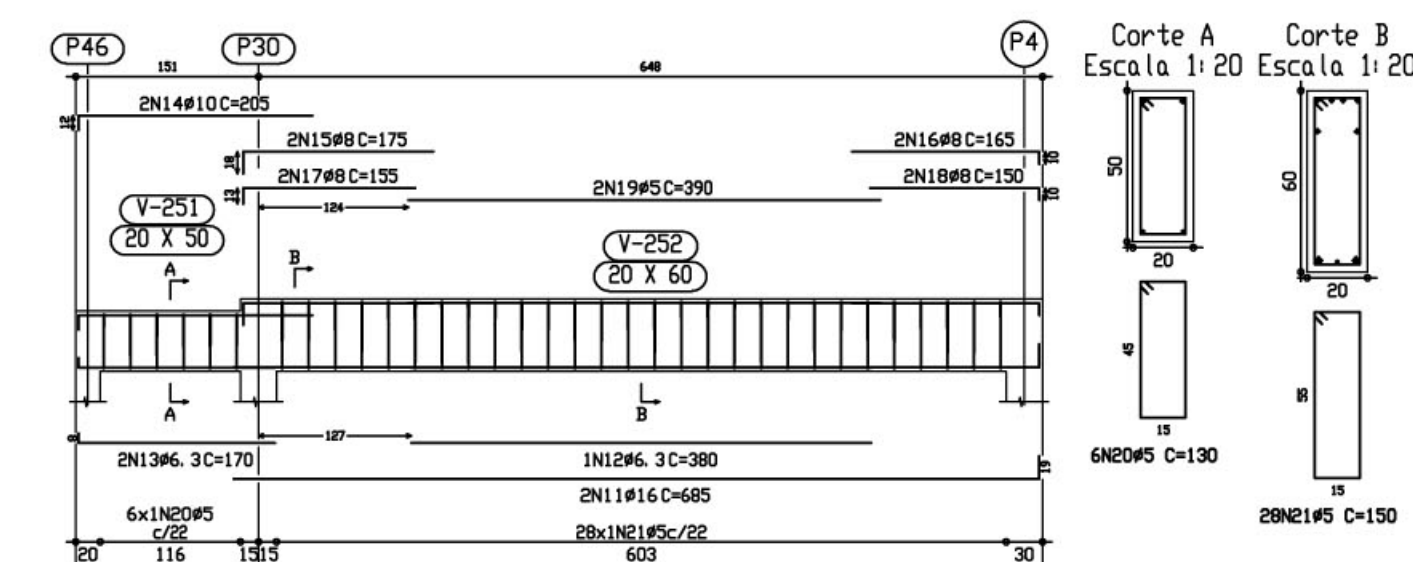


Pórtico 9
Pórtico 13
Escala 1:50



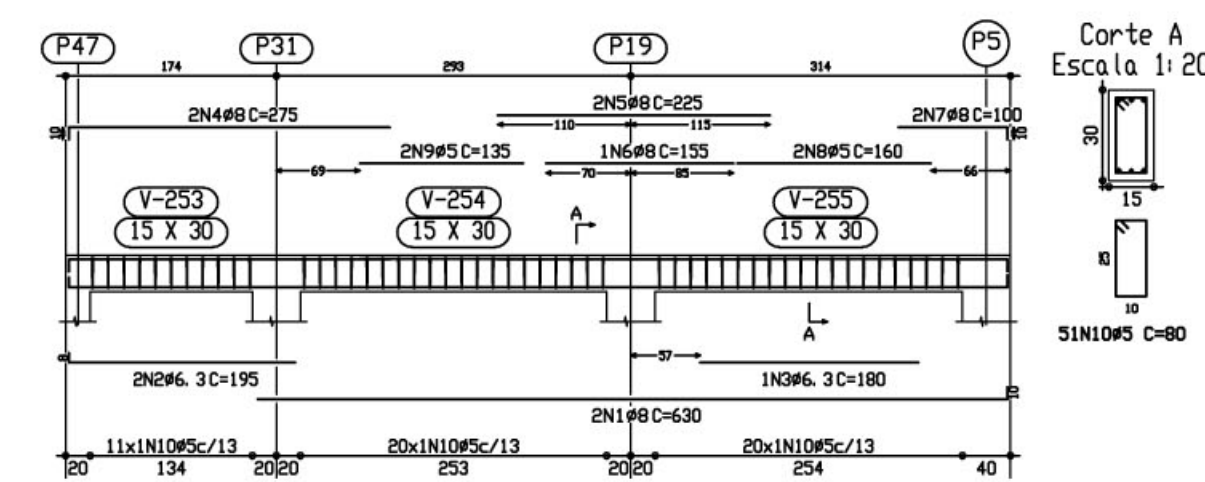
Elemento	Pos.	Diam.	Q.	Pat. (cm)	Recta (cm)	Pat. (cm)	Comp. (cm)	Tota (cm)	CA-50-ACA-60-B (Kg)	
Pórtico 9/Pórtico 13	1	#8	2	10	620	10	630	1260	4.9	
	2	#6.3	8	187	190	380	0.9			
	3	#6.3	1	180	180	180	0.4			
	4	#8	2	10	260	520	2.2			
	5	#8	2	10	225	450	1.8			
	6	#8	2	10	135	270	1.0			
	7	#8	2	10	90	180	0.6			
	8	#5	2	10	150	300	0.5			
	9	#5	2	10	120	240	0.4			
	10	#5	5	1	80	400	6.4			
Total+102									12.9	
Pórtico 10	11	#16	2	666	19	685	1370	21.5		
	12	#6.3	8	162	170	340	0.8			
	13	#8	2	10	185	370	1.5			
	14	#10	2	10	185	370	1.2			
	15	#8	2	10	165	330	1.4			
	16	#8	2	10	140	280	1.2			
	17	#8	2	12	143	286	0.6			
	18	#8	2	10	150	300	1.2			
	19	#5	2	10	390	780	1.2			
	20	#5	4	1	130	760	1.2			
	21	#5	28	1	150	4200	6.6			
	Total+102									34.0
									#5	0.0
									#6.3	0.9
									#8	15.8
									#10	3.9
									#12.5	15.0
									#16	9.0
									Total	39.8
										25.9

Pórtico 10
Escala 1:50



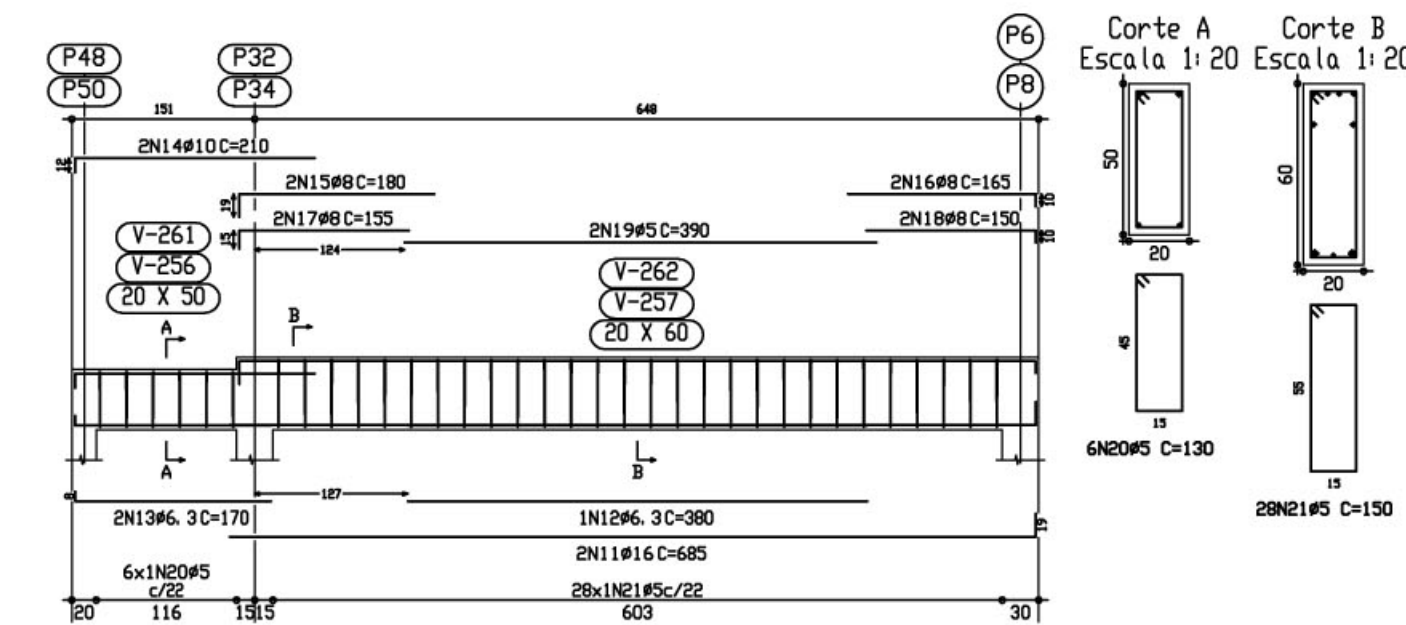
TEITO
Desenho de vigas
Barras: C20, em geral
Aço: CA-50-A e CA-60-B
Escala pórtico: 1:50
Escala seções: 1:20

Pórtico 11
Escala 1:50

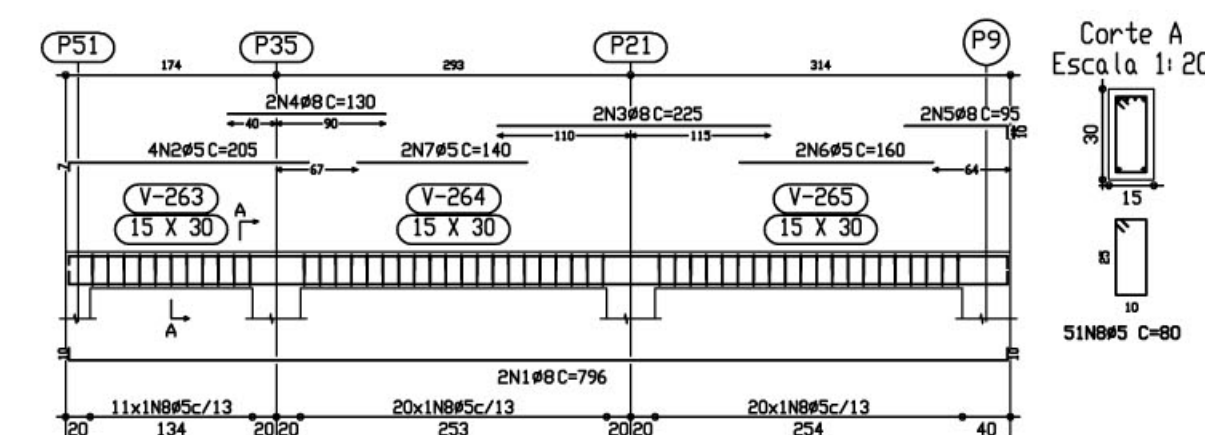


TEITO
Desenho de vigas
Barras: C20, em geral
Aço: CA-50-A e CA-60-B
Escala pórtico: 1:50
Escala seções: 1:20

Pórtico 12
Pórtico 14
Escala 1:50

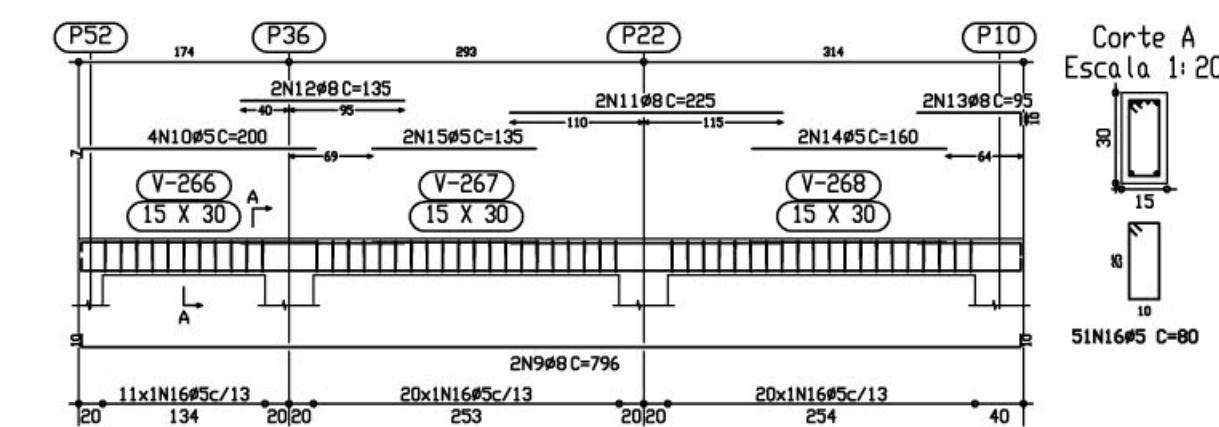


Pórtico 15
Escala 1:50



TEITO
Desenho de vigas
Barras: C20, em geral
Aço: CA-50-A e CA-60-B
Escala pórtico: 1:50
Escala seções: 1:20

Pórtico 16
Escala 1:50



Elemento	Pos.	Diam.	Q.	Pat. (cm)	Recta (cm)	Pat. (cm)	Comp. (cm)	Tota (cm)	CA-50-ACA-60-B (Kg)		
Pórtico 15	1	#8	2	10	776	10	796	1592	6.2		
	2	#5	7	193	200	200	593	1190	13.4		
	3	#8	2	10	825	450	1.8				
	4	#8	2	10	135	270	1.1				
	5	#8	2	10	85	170	0.7				
	6	#5	2	10	160	320	0.5				
	7	#5	2	10	140	280	0.4				
	8	#5	5	1	80	400	6.4				
Total+102									10.7		
Pórtico 16	9	#16	2	666	19	685	1370	21.5			
	10	#5	2	10	776	10	796	1592	6.2		
	11	#8	2	10	225	450	1.8				
	12	#8	2	10	135	270	1.1				
	13	#8	2	10	85	170	0.7				
	14	#5	2	10	160	320	0.5				
	15	#5	2	10	140	280	0.4				
	16	#5	5	1	80	400	6.4				
	Total+102									10.8	
										#5	0.0
										#8	15.8
										#10	3.9
									#12.5	15.0	
									#16	9.0	
									Total	25.5	
										19.0	

ENDEREÇO:	DIVERSOS
PROPRIETÁRIO:	FUNDO DE FORTALECIMENTO PARA A ESCOLA
AUTOR DO PROJETO:	MANOEL FERNANDO PEREIRA SANTOS
RESPONSÁVEL TÉCNICO:	
PROPRIETÁRIO	_____
AUTOR DO PROJETO	_____
AUTOR DO PROJETO	_____
RESP. TÉCNICO	_____

